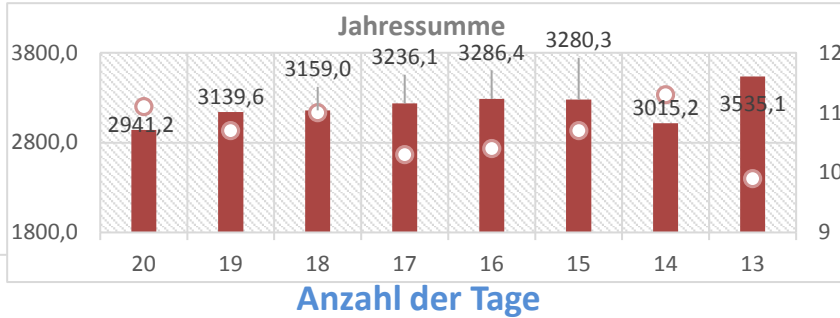


Heizgradwert

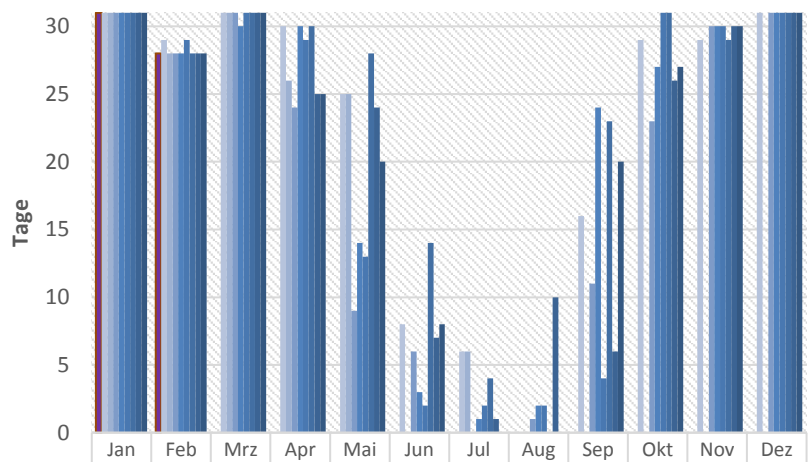
Stand 28.02.2021

Dieser Begriff der Heizungstechnik dient zur Berechnung des Brennstoffbedarfs zur Heizung von Innenräumen, auch Gradtagszahl genannt. Der Heizgradwert wird durch die Differenz zwischen einer Raumtemperatur von circa 20 Grad Celsius und dem Tagesmittel der Außentemperatur dargestellt unter Berücksichtigung der Windgeschwindigkeit (mittlere Tages-Windstärke). So beträgt zum Beispiel für Berlin bei einer mittleren Außentemperatur von 2,5 Grad und einer Windstärke von drei Beaufort der Heizgradwert 17,5.



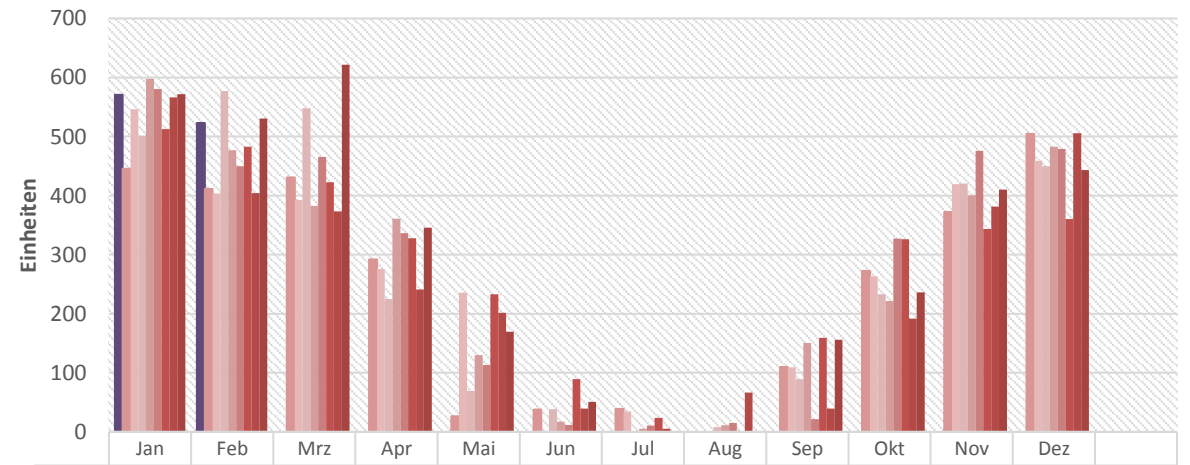
A TM	I TM	GTZ
2,5	-20,0	17,5

A TM Tagesmittel der Außentemperatur °C
 I TM Durchschnittliche Innentemperatur °C
 GTZ Tages Heizgradsumme



■ 2021	Jan	Feb	Mrz	Apr	Mai	Jun	Jul	Aug	Sep	Okt	Nov	Dez
2021	31	28										
2020	31	29	31	30	25	8	6	0	16	29	29	31
2019	31	28	31	26	25	0	6	0				
2018	31	28	31	24	9	6	0	1	11	23	30	31
2017	31	28	30	30	14	3	1	2	24	27	30	31
2016	31	29	31	29	13	2	2	2	4	31	30	31
2015	31	28	31	30	28	14	4	0	23	31	29	31
2014	31	28	31	25	24	7	1	10	6	26	30	31
2013	31	28	31	25	20	8	0	0	20	27	30	31

Heizgradsumme



■ 2021	Jan	Feb	Mrz	Apr	Mai	Jun	Jul	Aug	Sep	Okt	Nov	Dez
2021	570,5	522,7										
2020	445,3	411,3	430,8	292,0	26,3	38,0	38,7	0,0	109,7	272,4	372,1	504,6
2019	546,0	403,9	392,7	275,9	235,5	0	34,4	0	109,3	263,3	419,5	459,1
2018	501,5	577,3	547,9	225,0	69,1	38,5	0,0	7,8	89,0	232,7	420,4	449,9
2017	597,7	477,1	382,3	360,6	130,0	17,1	5,1	11,0	150,3	221,6	400,5	482,8
2016	580,5	449,5	465,5	336,7	113,2	12,0	10,7	14,8	21,7	327,0	475,9	478,9
2015	512,7	482,8	422,6	327,7	232,8	89,0	23,5	0,0	159,1	325,9	343,7	360,5
2014	566,1	404,3	373,4	240,8	201,7	39,4	5,3	66,3	39,2	191,5	381,4	505,8
2013	571,7	530,3	621,8	345,9	169,3	50,7	0,0	0,0	155,9	236,4	410,0	443,1

	Tm	GTZ"	Tm	GTZ"	Tm	GTZ"	Tm	GTZ"	Tm	GTZ"	Tm	GTZ"	Tm	GTZ"	Tm	GTZ"	Tm	GTZ"	Tm	GTZ"	Tm	GTZ"		
1	3,0	-17,0	-3,9	-23,9		-20,0		-20,0		-20,0		-20,0	####	#####	####	#####	####	#DIV/0!	####	#DIV/0!	####	#DIV/0!	####	#DIV/0!
2	3,5	-16,5	-0,8	-20,8		-20,0		-20,0		-20,0		-20,0	####	#####	####	#####	####	#DIV/0!	####	#DIV/0!	####	#DIV/0!	####	#DIV/0!
3	3,2	-16,8	0,1	-19,9		-20,0		-20,0		-20,0		-20,0	####	#####	####	#####	####	#DIV/0!	####	#DIV/0!	####	#DIV/0!	####	#DIV/0!
4	2,6	-17,5	0,7	-19,3		-20,0		-20,0		-20,0		-20,0	####	#####	####	#####	####	#DIV/0!	####	#DIV/0!	####	#DIV/0!	####	#DIV/0!
5	2,7	-17,3	0,2	-19,8		-20,0		-20,0		-20,0		-20,0	####	#####	####	#####	####	#DIV/0!	####	#DIV/0!	####	#DIV/0!	####	#DIV/0!
6	0,7	-19,3	-1,5	-21,5		-20,0		-20,0		-20,0		-20,0	####	#####	####	#####	####	#DIV/0!	####	#DIV/0!	####	#DIV/0!	####	#DIV/0!
7	0,5	-19,5	-4,3	-24,3		-20,0		-20,0		-20,0		-20,0	####	#####	####	#####	####	#DIV/0!	####	#DIV/0!	####	#DIV/0!	####	#DIV/0!
8	0,5	-19,5	-3,6	-23,6		-20,0		-20,0		-20,0		-20,0	####	#####	####	#####	####	#DIV/0!	####	#DIV/0!	####	#DIV/0!	####	#DIV/0!
9	0,8	-19,2	-4,9	-24,9		-20,0		-20,0		-20,0		-20,0	####	#####	####	#####	####	#DIV/0!	####	#DIV/0!	####	#DIV/0!	####	#DIV/0!
10	1,2	-18,8	-3,9	-23,9		-20,0		-20,0		-20,0		-20,0	####	#####	####	#####	####	#DIV/0!	####	#DIV/0!	####	#DIV/0!	####	#DIV/0!
11	3,0	-17,0	-5,1	-25,1		-20,0		-20,0		-20,0		-20,0	####	#####	####	#####	####	#DIV/0!	####	#DIV/0!	####	#DIV/0!	####	#DIV/0!
12	3,3	-16,7	-6,5	-26,5		-20,0		-20,0		-20,0		-20,0	####	#####	####	#####	####	#DIV/0!	####	#DIV/0!	####	#DIV/0!	####	#DIV/0!
13	1,4	-18,6	-6,0	-26,0		-20,0		-20,0		-20,0		-20,0	####	#####	####	#####	####	#DIV/0!	####	#DIV/0!	####	#DIV/0!	####	#DIV/0!
14	0,9	-19,1	-5,0	-25,0		-20,0		-20,0		-20,0		-20,0	####	#####	####	#####	####	#DIV/0!	####	#DIV/0!	####	#DIV/0!	####	#DIV/0!
15	-0,8	-20,8	-1,4	-21,4		-20,0		-20,0		-20,0		-20,0	####	#####	####	#####	####	#DIV/0!	####	#DIV/0!	####	#DIV/0!	####	#DIV/0!
16	-1,3	-21,3	2,5	-17,5		-20,0		-20,0		-20,0		-20,0	####	#####	####	#####	####	#DIV/0!	####	#DIV/0!	####	#DIV/0!	####	#DIV/0!
17	-1,7	-21,7	6,5	-13,6		-20,0		-20,0		-20,0		-20,0	####	#####	####	#####	####	#DIV/0!	####	#DIV/0!	####	#DIV/0!	####	#DIV/0!
18	2,4	-17,6	7,3	-12,7		-20,0		-20,0		-20,0		-20,0	####	#####	####	#####	####	#DIV/0!	####	#DIV/0!	####	#DIV/0!	####	#DIV/0!
19	4,9	-15,1	6,3	-13,7		-20,0		-20,0		-20,0		-20,0	####	#####	####	#####	####	#DIV/0!	####	#DIV/0!	####	#DIV/0!	####	#DIV/0!
20	7,9	-12,1	9,0	-11,0		-20,0		-20,0		-20,0		-20,0	####	#####	####	#####	####	#DIV/0!	####	#DIV/0!	####	#DIV/0!	####	#DIV/0!
21	7,3	-12,7	9,5	-10,5		-20,0		-20,0		-20,0		-20,0	####	#####	####	#####	####	#DIV/0!	####	#DIV/0!	####	#DIV/0!	####	#DIV/0!
22	4,9	-15,1	9,9	-10,1		-20,0		-20,0		-20,0		-20,0	####	#####	####	#####	####	#DIV/0!	####	#DIV/0!	####	#DIV/0!	####	#DIV/0!
23	2,4	-17,6	11,7	-8,3		-20,0		-20,0		-20,0		-20,0	####	#####	####	#####	####	#DIV/0!	####	#DIV/0!	####	#DIV/0!	####	#DIV/0!
24	1,2	-18,8	12,9	-7,1		-20,0		-20,0		-20,0		-20,0	####	#####	####	#####	####	#DIV/0!	####	#DIV/0!	####	#DIV/0!	####	#DIV/0!
25	0,5	-19,5	11,3	-8,7		-20,0		-20,0		-20,0		-20,0	####	#####	####	#####	####	#DIV/0!	####	#DIV/0!	####	#DIV/0!	####	#DIV/0!
26	0,2	-19,8	6,5	-13,5		-20,0		-20,0		-20,0		-20,0	####	#####	####	#####	####	#DIV/0!	####	#DIV/0!	####	#DIV/0!	####	#DIV/0!
27	1,7	-18,3	5,1	-14,9		-20,0		-20,0		-20,0		-20,0	####	#####	####	#####	####	#DIV/0!	####	#DIV/0!	####	#DIV/0!	####	#DIV/0!
28	0,4	-19,6	4,7	-15,3		-20,0		-20,0		-20,0		-20,0	####	#####	####	#####	####	#DIV/0!	####	#DIV/0!	####	#DIV/0!	####	#DIV/0!
29	-1,3	-21,3		-20,0		-20,0		-20,0		-20,0		-20,0	####	#####	####	#####	####	#DIV/0!	####	#DIV/0!	####	#DIV/0!	####	#DIV/0!
30	-2,2	-22,2		-20,0		-20,0		-20,0		-20,0		-20,0	####	#####	####	#####	####	#DIV/0!	####	#DIV/0!	####	#DIV/0!	####	#DIV/0!
31	-4,5	-24,5		-20,0		-20,0		-20,0		-20,0		-20,0	####	#####	####	#####	####	#DIV/0!	####	#DIV/0!	####	#DIV/0!	####	#DIV/0!
Jan		Feb		Mär		Apr		Mai		Jun		Jul		Aug		Sep		Okt		Nov		Dez		
Summe		-570,5		-522,7		-620,0		-600,0		-620,0		-600,0		#####		#####		#DIV/0!		#DIV/0!		#DIV/0!		
ZdHT	31		29		31		30		31		30		0		0		0		0		0		0	

Jahressumme -1093,3 Gesamt Anzahl der Tage (ZdHT) 182 Ø

Tm Tagesmittel der Lufttemperatur in Grad Celsius GTZ" Gradtag Tagessumme (Posetiv) ZdHT Zahl der Heiztage im Monat

1	4,8	-18,2	10,6	-12,4	6,0	-14,0	5,3	-14,7	10,1	-9,9	16,9	-3,1	16,8	21,6	15,0	13,4	-9,6	14,1	-8,9	3,4	-19,6				
2	4,8	-17,2	6,5	-15,5	6,5	-13,5	7,4	-12,6	10,2	-9,8	19,3	-0,7	16,3	19,3	15,3	13,9	-8,2	16,6		2,1	-19,9				
3	4,8	-16,2	7,2	-13,8	5,7	-14,3	5,6	-14,4	10,6	-9,5	18,5	-1,5	17,3	16,9	14,0	-7,0	15,5		9,9	-11,1	0,4	-20,6			
4	4,8	-15,2	4,8	-15,2	4,8	-15,2	7,3	-12,7	9,8	-10,2	14,8	-5,2	17,0	16,5	17,3	12,5	-7,5	8,5	-11,5	1,2	-18,8				
5	4,3	-15,7	3,2	-16,8	5,6	-14,4	11,0	-9,0	9,1	-10,9	12,3	-7,7	18,4	20,7	15,3	11,1	-8,9	8,4	-11,6	1,9	-18,1				
6	5,2	-14,8	5,7	-14,3	4,5	-15,5	14,6	-5,4	9,7	-10,3	11,9	-8,1	14,2	-5,8	23,4	13,4	-6,6	11,6	-8,4	10,5	-9,5	3,7	-16,3		
7	5,7	-14,3	5,6	-14,4	4,6	-15,4	12,8	-7,2	10,9	-9,1	13,5	-6,5	14,0	-6,0	24,2	14,9	-5,1	12,3	-7,7	7,9	-12,1	5,7	-14,3		
8	8,8	-11,2	5,3	-14,7	8,3	-11,7	14,3	-5,7	12,6	-7,4	14,7	-5,3	14,1	-5,9	25,7	16,4		11,5	-8,5	6,8	-13,2	4,5	-15,5		
9	9,7	-10,3	9,6	-10,4	8,1	-11,9	11,5	-8,5	16,2		15,2		12,0	-8,0	24,9	17,2		12,2	-7,8	5,7	-14,3	2,7	-17,3		
10	8,2	-11,8	6,3	-13,7	8,0	-12,0	7,6	-12,4	15,7		16,9		13,0	-7,0	25,4	14,6	-5,4	9,4	-10,6	5,2	-14,9	1,8	-18,2		
11	4,9	-15,1	3,7	-16,3	10,0	-10,0	10,4	-9,6	7,8	-12,2	15,6		14,0	-6,0	25,4	15,1		8,3	-11,7	5,5	-14,5	1,2	-18,8		
12	6,5	-13,5	3,6	-16,4	8,2	-11,8	14,2	-5,8	7,1	-12,9	18,2		15,0		24,7	14,5	-5,5	8,1	-11,9	7,6	-12,4	2,1	-17,9		
13	6,0	-14,0	2,8	-17,2	5,5	-14,5	7,0	-13,0	8,0	-12,0	17,8		16,5		23,8	16,6		8,8	-11,2	8,6	-11,4	3,0	-17,0		
14	8,9	-11,1	4,3	-15,7	4,1	-15,9	5,8	-14,2	8,2	-11,8	17,7		16,1		23,7	19,2		9,4	-10,6	11,7	-8,3	6,0	-14,0		
15	12,0	-8,0	7,8	-12,2	9,0	-11,0	9,9	-10,1	8,3	-11,7	18,6		16,6		24,2	20,9		9,1	-10,9	12,4	-7,6	7,5	-12,5		
16	6,5	-13,5	12,4	-7,6	9,5	-10,5	10,4	-9,6	11,2	-8,8	19,9		16,8		24,6	17,2		8,1	-11,9	10,0	-10,0	7,6	-12,4		
17	7,6	-12,4	8,1	-11,9	8,2	-11,8	9,6	-10,4	12,6	-7,4	21,2		18,0		22,6	11,9	-8,1	9,0	-11,0	10,5	-9,5	7,9	-12,1		
18	5,4	-14,6	6,6	-13,4	11,1	-8,9	9,7	-10,3	14,4	-5,6	20,0		20,0		21,0	11,8	-8,2	9,4	-10,6	11,1	-8,9	6,3	-13,7		
19	3,9	-16,1	5,6	-14,4	8,1	-11,9	8,9	-11,1	14,5	-5,5	18,2		21,2		20,7	13,0	-7,0	8,9	-11,1	8,5	-11,5	5,6	-14,4		
20	5,1	-14,9	5,7	-14,3	6,5	-13,5	9,8	-10,2	14,3	-5,7	18,4		17,1		23,1	13,8	-6,2	8,6	-11,4	4,2	-15,8	7,2	-12,8		
21	4,4	-15,6	5,9	-14,1	3,8	-16,2	11,4	-8,6	15,8		19,3		15,0		22,7	14,7	-5,4	13,2	-6,8	5,7	-14,3	6,4	-13,6		
22	6,1	-13,9	7,9	-12,1	3,1	-16,9	11,6	-8,4	16,5		19,9		15,3		19,7	15,6		15,3		8,5	-11,5	8,5	-11,5		
23	5,7	-14,3	5,4	-14,6	2,8	-17,2	13,7	-6,3	13,6	-6,4	19,2		17,8		17,5	16,3		11,8	-8,2	6,5	-13,5	4,0	-16,0		
24	1,7	-18,3	5,0	-15,0	4,3	-15,7	12,1	-7,9	13,0	-7,0	20,7		18,3		15,1	15,6		13,2	-6,8	6,2	-13,8	3,5	-16,6		
25	2,8	-17,2	6,3	-13,7	4,8	-15,2	10,9	-9,1	12,3	-7,7	22,1		18,4		15,6	13,2	-6,8	12,9	-7,1	2,6	-17,4	0,2	-19,8		
26	1,7	-18,3	3,4	-16,6	5,5	-14,5	9,0	-11,0	14,5	-5,5	24,2		18,4		16,3	11,0	-9,0	10,0	-10,0	6,5	-13,5	1,6	-18,4		
27	5,4	-14,6	3,7	-16,3	7,2	-12,8	12,6	-7,4	15,2		23,4		18,1		15,6	11,0	-9,0	9,5	-10,5	2,7	-17,3	3,2	-16,8		
28	5,0	-15,0	4,6	-15,4	7,5	-12,5	12,0	-8,0	14,1	-5,9	19,0		18,4		16,2	12,2	-7,8	10,7	-9,3	1,1	-18,9	3,1	-16,9		
29	3,9	-16,1	7,0	-13,0	3,2	-16,8	10,1	-9,9	15,2		18,1		16,3		16,3	12,9	-7,1	9,6	-10,4	2,7	-17,3	2,2	-17,8		
30	6,7	-13,3			2,3	-17,7	11,7	-8,3	15,7		15,9		16,2		16,6	14,7	-5,3	12,5	-7,5	2,3	-17,7	3,8	-16,2		
31	9,8	-10,2			2,4	-17,6			15,1	-4,9			19,0					13,6	-6,4			3,2	-16,8		
Jan		Feb		Mär		Apr		Mai		Jun		Jul		Aug		Sep		Okt		Nov		Dez			
Summe		-445,3		-411,3		-430,8		-292,0		-26,3		-38,0		-38,7		0,0		-109,7		-272,4		-372,1		-504,6	
ZdHT	31		30		31		30		25		8		6		0		16		29		29		31		
Jahressumme		-856,5		Gesamt Anzahl der Tage (ZdHT)		266		Ø																	

Tm Tagesmittel der Lufttemperatur in Grad Celsius

GTZ" Gradtag Tagessumme (Positiv)

ZdHT

Zahl der Heiztage im Monat

©2020

	Tm	GTZ"	Tm	GTZ"	Tm	GTZ"	Tm	GTZ"	Tm	GTZ"	Tm	GTZ"	Tm	GTZ"	Tm	GTZ"	Tm	GTZ"	Tm	GTZ"	Tm	GTZ"													
1	6,7	-13,3	-0,8	-20,8	5,1	-14,9	6,2	-13,8	9,3	-10,7	18,6		19,3		19,8		18,1		11,0	-9,0	2,9	-17,1	2,4	-17,6											
2	3,0	-17,0	0,3	-19,7	6,3	-13,7	9,8	-10,2	9,2	-10,8	21,8		15,1		18,6		14,6	-5,4	9,6	-10,4	10,5	-9,5	4,2	-15,8											
3	-0,1	-20,1	1,9	-18,1	10,1	-9,9	9,8	-10,2	7,1	-12,9	19,9		14,6	-5,4	19,0		15,8		8,9	-11,1	10,7	-9,3	6,1	-13,9											
4	4,6	-15,4	1,9	-18,1	8,6	-11,4	8,5	-11,5	5,8	-14,2	17,5		16,1		18,2		16,6		8,9	-11,1	10,7	-9,3	4,8	-15,2											
5	7,5	-12,5	3,8	-16,2	5,4	-14,6	8,9	-11,1	6,8	-13,2	23,6		16,0		19,6		13,5	-6,5	8,5	-11,5	8,6	-11,4	2,3	-17,7											
6	5,5	-14,5	3,6	-16,4	7,5	-12,5	12,9	-7,1	7,0	-13,0	18,3		15,3		20,2		14,6	-5,4	6,7	-13,3	6,9	-13,1	6,0	-14,0											
7	6,5	-13,5	6,1	-13,9	9,7	-10,3	13,3	-6,7	8,2	-11,8	17,7		13,8	-6,2	18,4		14,2	-5,8	6,8	-13,2	5,7	-14,3	8,4	-11,6											
8	5,8	-14,2	7,1	-12,9	6,6	-13,4	8,9	-11,1	9,6	-10,4	16,2		13,7	-6,3	18,3		14,7	-5,3	11,6	-8,4	5,7	-14,3	8,5	-11,5											
9	3,0	-17,0	8,1	-11,9	6,7	-13,3	5,6	-14,4	12,8	-7,2	17,2		13,8	-6,2	18,7		14,2	-5,8	11,8	-8,2	5,5	-14,5	6,2	-13,8											
10	1,7	-18,3	6,5	-13,5	5,2	-14,8	4,9	-15,1	9,8	-10,2	17,4		16,2		20,3		15,0		10,5	-9,5	3,4	-16,6	4,1	-15,9											
11	5,2	-14,8	5,1	-14,9	3,5	-16,5	4,3	-15,7	9,4	-10,6	18,1		17,1		20,3		15,2		13,6	-6,4	2,4	-17,6	4,8	-15,2											
12	6,1	-13,9	4,9	-15,1	5,9	-14,1	3,6	-16,4	10,7	-9,3	17,6		17,8		19,1		17,4		12,5	-7,5	5,3	-14,7	4,2	-15,8											
13	7,1	-12,9	7,1	-12,9	6,1	-13,9	3,5	-16,5	10,1	-9,9	18,5		17,4		15,4		15,8		15,1		4,3	-15,7	1,5	-18,5											
14	2,8	-17,2	7,4	-12,6	6,0	-14,0	5,4	-14,6	9,9	-10,1	20,2		14,9	-5,1	16,6		13,4	-6,6	15,1		4,5	-15,5	4,7	-15,3											
15	5,3	-14,7	5,8	-14,2	7,4	-12,6	7,3	-12,7	10,3	-9,7	18,4		14,7	-5,3	16,2		14,2	-5,8	15,3		5,7	-14,3	6,7	-13,3											
16	6,7	-13,3	8,0	-12,0	7,6	-12,4	8,7	-11,3	10,0	-10,0	18,1		15,9		17,7		13,7	-6,3	13,3	-6,7	5,2	-14,8	6,0	-14,0											
17	4,0	-16,0	8,6	-11,4	7,3	-12,7	11,8	-8,2	13,0	-7,0	20,3		16,1		17,9		11,2	-8,8	14,0	-6,0	4,0	-16,0	9,6	-10,4											
18	-0,4	-20,4	7,6	-12,4	5,1	-14,9	12,6	-7,4	17,1		23,0		19,8		17,1		11,9	-8,1	13,3	-6,7	6,8	-13,2	6,5	-13,5											
19	-1,0	-21,0	6,7	-13,3	5,1	-14,9	14,1	-5,9	15,8		23,1		19,7		17,7		11,3	-8,7	12,0	-8,0	6,7	-13,3	7,2	-12,8											
20	-3,5	-23,5	7,8	-12,2	7,7	-12,3	12,0	-8,0	16,0		18,8		19,7		16,8		13,3	-6,8	11,5	-8,5	4,4	-15,6	7,1	-12,9											
21	-2,6	-22,6	8,6	-11,4	10,3	-9,7	14,1	-5,9	14,6	-5,4	17,1		18,9		16,3		15,3		12,8	-7,2	5,8	-14,2	6,5	-13,5											
22	-0,7	-20,7	5,4	-14,6	11,0	-9,0	15,3		11,3	-8,7	16,8		18,6		18,7		16,7		11,7	-8,3	6,8	-13,2	4,5	-15,5											
23	-4,6	-24,6	2,8	-17,2	7,8	-12,2	15,8		14,4	-5,6	19,7		23,6		19,5		16,1		11,4	-8,6	7,1	-12,9	7,3	-12,7											
24	-4,2	-24,2	5,5	-14,5	6,6	-13,4	17,9		15,1		22,0		26,3		21,2		16,2		13,3	-6,7	4,9	-15,1	5,6	-14,4											
25	-3,3	-23,3	5,9	-14,1	5,3	-14,7	17,7		12,4	-7,6	25,7		27,7		23,1		13,6	-6,4	14,0	-6,0	5,2	-14,8	5,6	-14,4											
26	2,9	-17,1	6,7	-13,3	6,6	-13,4	14,2	-5,8	14,5	-5,5	22,8		24,4		24,9		14,9	-5,1	16,5		6,8	-13,2	5,0	-15,0											
27	5,0	-15,0	7,3	-12,7	7,9	-12,1	12,2	-7,8	15,2		15,7		22,6		23,7		15,5		11,3	-8,7	8,1	-11,9	1,8	-18,2											
28	2,8	-17,2	6,4	-13,6	9,5	-10,5	9,3	-10,7	12,4	-7,6	17,9		23,4		24,1		15,5		8,2	-11,8	8,9	-11,1	-0,6	-20,6											
29	0,8	-19,2			11,2	-8,8	10,4	-9,6	11,5	-8,5	22,1		20,9		20,6		14,1	-5,9	4,9	-15,1	3,6	-16,4	1,0	-19,0											
30	0,2	-19,8			11,0	-9,0	11,8	-8,2	14,4	-5,6	23,8		20,6		19,9		13,3	-6,7	2,8	-17,2	3,3	-16,7	6,9	-13,1											
31	1,1	-18,9			7,0	-13,0			18,3				19,7		23,2		1,8	-18,2					5,8	-14,2											
Jan			Feb			Mär			Apr			Mai			Jun			Jul			Aug			Sep			Okt			Nov			Dez		
Summe	-546,0		-403,9		-392,7		-275,9		-235,5		0,0		-34,4		0,0		-109,3		-263,3		-419,5		-459,1												
ZdHT	31		28		31		26		25		0		6		0		17		27		30		31												
Jahressumme			-3139,7				Gesamt Anzahl der Tage (ZdHT)		252		Ø																								

Tm Tagesmittel der Lufttemperatur in Grad Celsius

GTZ" Gradtag Tagessumme (Positiv)

ZdHT

Zahl der Heiztage im Monat

	Tm	GTZ"	Tm	GTZ"	Tm	GTZ"	Tm	GTZ"	Tm	GTZ"	Tm	GTZ"	Tm	GTZ"	Tm	GTZ"	Tm	GTZ"	Tm	GTZ"	Tm	GTZ"													
1	7,2	-12,8	3,2	-16,8	-7,7	-27,7	2,5	-17,5	8,5	-11,5	22,8		17,8		23,4		16,0		9,9	-10,1	8,7	-11,3	7,0	-13,0											
2	5,1	-14,9	3,3	-16,7	-8,5	-28,5	4,6	-15,4	11,4	-8,6	18,5		18,6		24,6		16,9		8,9	-11,1	9,1	-10,9	8,8	-11,2											
3	6,1	-13,9	0,0	-20,0	-7,0	-27,0	11,6	-8,4	11,6	-8,4	18,7		18,9		25,6		20,9		11,0	-9,0	4,5	-15,5	11,1	-8,9											
4	6,4	-13,6	0,0	-20,0	-2,7	-22,7	13,0	-7,0	11,9	-8,1	16,6		19,3		23,7		18,8		12,8	-7,2	6,1	-13,9	5,9	-14,1											
5	6,0	-14,0	0,1	-19,9	3,8	-16,2	8,5	-11,5	14,6	-5,4	18,8		17,2		19,9		17,9		15,1		10,3	-9,7	2,5	-17,5											
6	4,9	-15,1	-2,7	-22,7	3,0	-17,0	7,5	-12,5	16,2		19,7		17,3		22,3		19,4		13,8	-6,2	8,9	-11,1	6,9	-13,1											
7	0,0	-20,0	-3,9	-23,9	1,5	-18,5	12,3	-7,7	17,9		21,1		16,9		26,6		15,8		9,8	-10,2	9,8	-10,2	10,7	-9,3											
8	-1,7	-21,7	-3,7	-23,7	4,1	-15,9	16,0		19,3		23,0		18,1		24,5		15,5		9,5	-10,5	9,8	-10,2	7,4	-12,6											
9	1,9	-18,1	-2,3	-22,3	5,3	-14,7	15,9		21,1		22,8		15,7		22,6		17,4		11,7	-8,3	7,7	-12,3	7,1	-12,9											
10	3,2	-16,8	-1,4	-21,4	4,5	-15,5	11,6	-8,4	16,5		19,5		15,7		18,2		17,7		13,3	-6,7	10,2	-9,8	4,8	-15,2											
11	2,3	-17,7	2,2	-17,8	11,6	-8,4	7,1	-12,9	14,9	-5,1	17,3		16,5		15,5		18,7		16,2		11,9	-8,1	4,5	-15,5											
12	1,8	-18,2	1,9	-18,1	9,8	-10,2	10,2	-9,8	17,0		15,2		19,3		18,4	-5,5	14,5		16,7		11,0	-9,0	3,4	-16,6											
13	1,0	-19,0	1,2	-18,8	6,5	-13,5	11,7	-8,3	19,7	-5,4	17,8		17,8		20,6	-5,8	14,2		19,4		10,2	-9,8	2,0	-18,0											
14	-0,3	-20,3	0,3	-19,7	3,7	-16,3	8,9	-11,1	19,6		17,0		16,4		19,2	-6,3	13,7		17,3		8,9	-11,1	1,4	-18,6											
15	1,0	-19,0	0,8	-19,2	3,0	-17,0	9,9	-10,1	18,2		18,3		18,2		19,5		15,0		15,5		7,6	-12,4	0,2	-19,8											
16	3,7	-16,3	3,7	-16,3	0,3	-19,7	11,5	-8,5	19,1		19,4		21,0		22,1		15,0		15,0		6,0	-14,0	-0,3	-20,3											
17	2,1	-17,9	2,4	-17,6	-2,2	-22,2	12,9	-7,1	12,0	-8,0	17,7		22,6		18,0		16,8		15,9		3,1	-16,9	1,2	-18,8											
18	1,5	-18,5	1,9	-18,1	-2,1	-22,1	16,4		11,9	-8,1	17,0		19,7		19,1		20,4		12,3	-7,7	2,5	-17,5	5,3	-14,7											
19	1,9	-18,1	2,3	-17,7	-0,4	-20,4	18,9		14,0	-6,0	17,7		19,2		20,9		20,8		7,8	-12,2	5,3	-14,7	3,2	-16,8											
20	1,9	-18,1	0,4	-19,6	2,7	-17,3	19,8		16,0		18,9		20,0		19,0		20,7		9,2	-10,8	3,5	-16,5	5,4	-14,6											
21	-1,0	-21,0	-0,5	-20,5	1,4	-18,6	14,5	-5,5	17,7	-6,3	21,5		18,9		18,9		16,5		11,6	-8,4	2,0	-18,0	7,0	-13,0											
22	0,6	-19,4	-0,1	-20,1	3,8	-16,2	14,7	-5,3	18,4	-7,3	22,6		21,4		21,4	-7,9	12,1		11,5	-8,5	1,5	-18,5	6,7	-13,3											
23	4,6	-15,4	-0,9	-20,9	4,5	-15,5	15,1		18,3	-7,2	21,5		21,0		21,0	-9,4	10,6		11,0	-9,0	1,8	-18,2	6,9	-13,1											
24	11,4	-8,6	-1,0	-21,0	6,8	-13,2	10,8	-9,2	19,3	-6,5	25,5		16,5		9,5	-10,5	11,1		11,1	-8,9	2,8	-17,2	3,0	-17,0											
25	7,9	-12,1	-4,3	-24,3	7,6	-12,4	10,8	-9,2	18,4	-5,7	25,1		14,3	-7,8	12,2	-9,9	10,1		11,4	-8,6	3,6	-16,4	5,9	-14,1											
26	6,4	-13,6	-4,5	-24,5	3,9	-16,1	8,2	-11,8	19,1		17,0		26,8		15,2	-6,6	13,4		10,0	-10,0	3,3	-16,7	6,9	-13,1											
27	5,7	-14,3	-5,6	-25,6	5,2	-14,8	10,6	-9,4	17,9		19,3		26,2		15,8		17,4		6,5	-13,5	1,1	-18,9	6,1	-13,9											
28	8,0	-12,0	-10,1	-30,1	3,2	-16,8	13,0	-7,0	22,4		20,4		23,3		17,8	-7,4	12,6		3,0	-17,0	-0,1	-20,1	7,2	-12,8											
29	8,7	-11,3			1,9	-18,1	14,4	-5,6	25,3		20,3		22,8		19,6	-10,4	9,6		5,3	-14,7	2,5	-17,5	7,2	-12,8											
30	5,2	-14,8			2,7	-17,3	14,2	-5,8	24,0		18,7		26,4		16,0	-9,4	10,6		7,3	-12,7	6,0	-14,0	7,3	-12,7											
31	5,0	-15,0			1,9	-18,1			22,9				26,2		15,1		8,7		8,7	-11,3			7,4	-12,6											
Jan			Feb			Mär			Apr			Mai			Jun			Jul			Aug			Sep			Okt			Nov			Dez		
Summe	-501,5		-577,3		-547,9		-225,0		-69,1		-38,5		0,0		-7,8		-89,0		-232,7		-420,4		-449,9												
ZdHT	31		28		31		24		9		6		0		1		11		23		30		31												

Jahressumme -3159,0 Gesamt Anzahl der Tage (ZdHT) 225 Ø 263,3

Tm Tagesmittel der Lufttemperatur in Grad Celsius GTZ" Gradtag Tagessumme (Positiv) ZdHT Zahl der Heiztage im Monat

	Tm	GTZ"	Tm	GTZ"	Tm	GTZ"	Tm	GTZ"	Tm	GTZ"	Tm	GTZ"	Tm	GTZ"	Tm	GTZ"	Tm	GTZ"	Tm	GTZ"	Tm	GTZ"													
1	3,7	-16,3	1,1	-18,9	4,3	-15,7	14,7	-5,3	11,7	-8,3	14,7	-5,3	15,8		19,7		14,5	-5,5	13,5	-6,5	11,3	-8,7	2,4	-17,6											
2	2,1	-17,9	1,6	-18,4	4,8	-15,2	12,5	-7,5	10,0	-10,0	16,5		15,7		19,1		14,6	-5,4	13,5	-6,5	10,2	-9,8	1,0	-19,0											
3	4,4	-15,6	1,9	-18,1	7,1	-12,9	10,3	-9,7	10,8	-9,2	16,3		16,5		20,3		13,5	-6,5	13,0	-7,0	8,8	-11,2	3,1	-16,9											
4	3,8	-16,2	5,1	-14,9	8,5	-11,5	8,7	-11,3	8,2	-11,8	16,5		16,0		19,1		14,8	-5,2	12,1	-7,9	9,0	-11,0	5,7	-14,3											
5	-3,4	-23,4	2,5	-17,5	7,8	-12,2	7,5	-12,5	7,0	-13,0	16,7		16,1		18,0		16,0		11,1	-8,9	10,2	-9,8	7,9	-12,1											
6	-6,7	-26,7	1,8	-18,2	4,7	-15,3	8,0	-12,0	11,3	-8,7	16,9		18,7		16,9		16,8		12,2	-7,8	5,8	-14,2	7,9	-12,1											
7	-1,8	-21,8	1,1	-18,9	2,7	-17,3	9,0	-11,0	12,0	-8,0	13,1	-6,9	21,0		18,3		14,8	-5,2	11,1	-8,9	3,3	-16,7	6,8	-13,2											
8	1,8	-18,2	-2,3	-22,3	4,6	-15,4	10,7	-9,3	9,0	-11,0	15,1	-4,9	19,4		18,4		14,2	-5,8	11,0	-9,0	7,4	-12,6	3,4	-16,6											
9	1,4	-18,6	-3,1	-23,1	6,5	-13,5	12,0	-8,0	7,5	-12,5	18,0		17,4		18,6		14,5	-5,5	8,6	-11,4	7,8	-12,2	1,9	-18,1											
10	2,2	-17,8	-3,3	-23,3	6,9	-13,1	9,6	-10,4	8,2	-11,8	16,8		15,9		17,0		14,0	-6,0	12,7	-7,3	7,9	-12,1	0,8	-19,2											
11	3,7	-16,3	-1,7	-21,7	6,3	-13,7	7,8	-12,2	11,4	-8,6	20,6		17,1		15,3		15,3		14,5	-5,5	5,0	-15,0	0,4	-19,6											
12	3,5	-16,5	-1,1	-21,1	4,7	-15,3	8,3	-11,7	14,6	-5,4	16,6		14,9	-5,1	15,5		14,6	-5,4	13,7	-6,3	4,7	-15,3	1,4	-18,6											
13	1,4	-18,6	-1,7	-21,7	4,6	-15,4	8,0	-12,0	15,1		15,4		15,3		16,3		13,0	-7,0	12,9	-7,1	4,6	-15,4	2,0	-18,0											
14	1,4	-18,6	-1,2	-21,2	9,0	-11,0	7,1	-12,9	16,2		17,2		15,4		16,5		13,2	-6,8	16,4		4,6	-15,4	3,4	-16,6											
15	-0,2	-20,2	1,4	-18,6	8,8	-11,2	7,8	-12,2	15,7		19,3		16,5		21,1		13,2	-6,8	15,8		8,9	-11,1	3,3	-16,7											
16	-2,4	-22,4	6,4	-13,6	9,1	-10,9	7,2	-12,8	14,5	-5,5	16,2		16,3		18,6		10,9	-9,1	16,0		8,7	-11,3	3,2	-16,8											
17	-1,8	-21,8	5,7	-14,3	7,5	-12,5	5,8	-14,2	20,3		17,0		17,3		18,3		11,9	-8,1	15,3		6,9	-13,1	0,8	-19,2											
18	-1,6	-21,6	4,3	-15,7	5,8	-14,2	4,5	-15,5	20,3		20,3		17,1		18,2		11,7	-8,3	12,4	-7,6	5,5	-14,5	1,9	-18,1											
19	0,1	-19,9	5,0	-15,0	5,4	-14,6	3,6	-16,4	17,2		23,2		20,1		15,6		12,3	-7,7	13,1	-6,9	5,7	-14,3	5,1	-14,9											
20	1,6	-18,4	7,8	-12,2	10,3	-9,7	5,6	-14,4	15,0		20,4		20,4		15,1		13,2	-6,8	12,7	-7,3	5,0	-15,0	6,4	-13,6											
21	2,9	-17,1	7,1	-12,9	7,9	-12,1	8,7	-11,3	16,4		16,6		19,2		15,2		14,3	-5,7	12,1	-7,9	5,0	-15,0	6,9	-13,1											
22	0,8	-19,2	7,6	-12,4	6,7	-13,3	6,9	-13,1	17,1		18,3		18,0		14,8	-5,2	14,6	-5,4	10,4	-9,6	9,6	-10,4	6,2	-13,8											
23	0,2	-19,8	6,1	-13,9	5,7	-14,3	6,5	-13,5	17,4		18,2		18,5		14,2	-5,8	13,8	-6,2	10,7	-9,3	10,0	-10,0	7,3	-12,7											
24	0,7	-19,3	3,9	-16,1	7,3	-12,7	7,1	-12,9	13,8	-6,2	16,8		17,7		17,6		14,5	-5,5	11,9	-8,1	6,8	-13,2	8,6	-11,4											
25	-0,7	-20,7	3,1	-16,9	7,1	-12,9	5,6	-14,4	15,5		16,5		16,2		17,8		15,2		14,7	-5,3	4,3	-15,7	8,7	-11,3											
26	0,7	-19,3	7,0	-13,0	8,0	-12,0	6,1	-13,9	18,6		16,1		16,0		17,4		14,6	-5,4	12,2	-7,8	4,1	-15,9	6,0	-14,0											
27	0,0	-20,0	10,3	-9,7	9,2	-10,8	6,4	-13,6	20,6		15,6		18,5		17,7		14,8	-5,2	11,9	-8,1	5,1	-14,9	4,1	-15,9											
28	-1,1	-21,1	6,5	-13,5	11,3	-8,7	7,8	-12,2	21,3		19,1		16,8		15,6		14,2	-5,8	10,9	-9,1	6,1	-13,9	3,7	-16,3											
29	3,1	-16,9			10,5	-9,5	6,5	-13,5	19,4		19,4		16,1		20,2		17,0		9,8	-10,2	4,4	-15,6	3,1	-16,9											
30	1,4	-18,6			14,6	-5,4	9,1	-10,9	19,5		15,2		20,0		22,0		15,0		7,3	-12,7	2,8	-17,2	4,9	-15,1											
31	1,1	-18,9			16,2				16,1				20,3		16,8				8,4	-11,6			8,9	-11,1											
Jan			Feb			Mär			Apr			Mai			Jun			Jul			Aug			Sep			Okt			Nov			Dez		
Summe	-597,7		-477,1		-382,3		-360,6		-130,0		-17,1		-5,1		-11,0		-150,3		-221,6		-400,5		-482,8												
ZdHT	31		28		30		30		14		3		1		2		24		27		30		31												

Jahressumme -3236,1 Gesamt Anzahl der Tage (ZdHT) 251 Ø 269,7

Tm Tagesmittel der Lufttemperatur in Grad Celsius GTZ" Gradtag Tagessumme (Positiv) ZdHT Zahl der Heiztage im Monat

	Tm	GTZ"	Tm	GTZ"	Tm	GTZ"	Tm	GTZ"	Tm	GTZ"	Tm	GTZ"	Tm	GTZ"	Tm	GTZ"	Tm	GTZ"	Tm	GTZ"	Tm	GTZ"													
1	3,4	-16,6	8,1	-11,9	-0,2	-20,2	7,1	-12,9	9,7	-10,3	19,9		18,7		16,4		18,1		11,7	-8,3	10,0	-10,0	7,7	-12,3											
2	0,6	-19,4	8,7	-11,3	3,9	-16,1	10,0	-10,0	13,2	-6,8	18,7		15,9		16,7		17,6		12,1	-7,9	6,1	-13,9	3,7	-16,3											
3	-5,9	-25,9	5,5	-14,5	2,9	-17,1	13,5	-6,5	11,3	-8,7	20,7		14,6	-5,4	18,1		18,4		11,9	-8,1	4,4	-15,6	-1,9	-21,9											
4	-7,1	-27,1	3,2	-16,8	3,3	-16,7	15,3		10,5	-9,5	21,7		17,0		19,5		17,1		12,5	-7,5	7,8	-12,2	-0,1	-20,1											
5	-5,7	-25,7	4,7	-15,3	4,1	-15,9	11,2	-8,8	11,6	-8,4	21,5		16,8		18,4		16,8		9,9	-10,1	5,2	-14,8	-2,4	-22,4											
6	-5,2	-25,2	8,9	-11,1	4,2	-15,8	10,8	-9,2	16,3		21,2		14,7	-5,3	18,3		16,9		10,0	-10,0	5,5	-14,5	2,7	-17,3											
7	-4,7	-24,7	8,4	-11,6	3,6	-16,4	9,9	-10,1	19,2		20,7		16,8		19,1		18,4		10,4	-9,6	3,3	-16,7	4,0	-16,0											
8	2,5	-17,5	7,5	-12,5	1,9	-18,1	7,6	-12,4	19,3		15,6		17,3		18,6		20,4		8,6	-11,4	0,0	-20,0	8,1	-11,9											
9	1,4	-18,6	6,5	-13,5	3,9	-16,1	9,2	-10,8	19,6		16,9		18,1		17,1		19,7		7,3	-12,7	-1,3	-21,3	8,9	-11,1											
10	1,8	-18,2	3,8	-16,2	3,1	-16,9	10,7	-9,3	19,8		15,2		22,4		13,1	-6,9	19,7		7,7	-12,3	0,9	-19,1	9,1	-10,9											
11	2,2	-17,8	4,5	-15,5	3,0	-17,0	9,3	-10,7	19,6		15,7		21,1		12,1	-7,9	20,5		9,6	-10,4	0,8	-19,2	7,5	-12,5											
12	4,4	-15,6	3,1	-16,9	2,8	-17,2	10,8	-9,2	16,6		13,5	-6,5	18,4		16,4		21,4		9,0	-11,0	-2,6	-22,6	5,8	-14,2											
13	3,4	-16,6	1,0	-19,0	2,0	-18,0	11,2	-8,8	15,5		15,4		15,9		17,9		23,7		8,1	-11,9	-1,3	-21,3	5,9	-14,1											
14	2,2	-17,8	1,4	-18,6	3,7	-16,3	10,4	-9,6	9,4	-10,6	16,6		15,2		17,1		23,4		8,3	-11,7	-0,2	-20,2	4,8	-15,2											
15	1,4	-18,6	1,1	-18,9	5,6	-14,4	8,7	-11,3	8,1	-11,9	16,7		15,3		15,8		21,3		8,8	-11,2	5,8	-14,2	1,7	-18,3											
16	0,5	-19,5	-0,6	-20,6	5,1	-14,9	10,7	-9,3	9,5	-10,5	17,2		16,0		16,5		17,8		11,4	-8,6	8,4	-11,6	2,8	-17,2											
17	-1,9	-21,9	0,1	-19,9	4,7	-15,3	8,0	-12,0	9,4	-10,6	16,4		18,1		16,2		18,2		10,6	-9,4	8,2	-11,8	1,9	-18,1											
18	-4,1	-24,1	0,8	-19,2	5,4	-14,6	8,0	-12,0	13,1	-6,9	16,6		18,5		16,6		15,8		12,2	-7,8	6,8	-13,2	6,6	-13,4											
19	-3,5	-23,5	1,3	-18,7	5,6	-14,4	9,1	-10,9	17,0		14,5	-5,5	20,8		17,0		14,0	-6,0	8,5	-11,5	4,8	-15,2	4,8	-15,2											
20	-0,6	-20,6	4,1	-15,9	6,4	-13,6	8,8	-11,2	15,5		15,8		23,0		19,2		15,4		7,5	-12,5	6,2	-13,8	1,6	-18,4											
21	-4,8	-24,8	8,0	-12,0	6,7	-13,3	8,5	-11,5	18,3		18,1		24,1		17,9		15,9		8,3	-11,7	11,7	-8,3	2,6	-17,4											
22	-4,3	-24,3	6,6	-13,4	6,7	-13,3	8,2	-11,8	21,0		21,2		22,3		17,2		14,9	-5,1	7,8	-12,2	10,8	-9,2	4,4	-15,6											
23	2,4	-17,6	4,7	-15,3	6,9	-13,1	6,1	-13,9	17,8		25,6		21,4		20,0		15,4		8,0	-12,0	9,2	-10,8	6,2	-13,8											
24	5,8	-14,2	2,8	-17,2	4,9	-15,1	3,5	-16,5	13,9	-6,1	22,5		23,6		22,8		14,9	-5,1	6,0	-14,0	4,1	-15,9	6,6	-13,4											
25	9,2	-10,8	1,9	-18,1	7,0	-13,0	2,9	-17,1	13,4	-6,6	19,0		23,2		24,6		17,0		7,5	-12,5	0,9	-19,1	9,6	-10,4											
26	9,8	-10,2	2,0	-18,0	9,0	-11,0	3,4	-16,6	13,7	-6,3	17,2		20,7		24,3		16,6		5,0	-15,0	2,4	-17,6	8,0	-12,0											
27	10,2	-9,8	1,8	-18,2	8,5	-11,5	3,9	-16,1	15,3		17,1		19,3		20,7		16,5		11,1	-8,9	5,0	-15,0	7,7	-12,3											
28	7,3	-12,7	0,9	-19,1	8,6	-11,4	6,7	-13,3	16,8		17,1		20,8		21,9		17,5		11,8	-8,2	-0,5	-20,5	7,2	-12,8											
29	7,1	-12,9	-0,3	-0,3	7,2	-12,8	7,6	-12,4	16,3		17,2		20,4		18,4		18,3		10,2	-9,8	-1,9	-21,9	3,4	-16,6											
30	7,2	-12,8			6,7	-13,3	7,5	-12,5	20,3		18,0		19,2		17,8		14,5	-5,5	10,1	-9,9	3,6	-16,4	0,3	-19,7											
31	4,5	-15,5			7,3	-12,7			20,1				17,3		19,8				11,1	-8,9			1,9	-18,1											
Jan			Feb			Mär			Apr			Mai			Jun			Jul			Aug			Sep			Okt			Nov			Dez		
Summe	-580,5		-449,5		-465,5		-336,7		-113,2		-12,0		-10,7		-14,8		-21,7		-327,0		-475,9		-478,9												
ZdHT	31		29		31		29		13		2		2		2		4		31		30		31												

Jahressumme -3286,4 Gesamt Anzahl der Tage (ZdHT) 235 Ø 273,9

Tm Tagesmittel der Lufttemperatur in Grad Celsius GTZ" Gradtag Tagessumme (Positiv) ZdHT Zahl der Heiztage im Monat

	Tm	GTZ"	Tm	GTZ"	Tm	GTZ"	Tm	GTZ"	Tm	GTZ"	Tm	GTZ"	Tm	GTZ"	Tm	GTZ"	Tm	GTZ"	Tm	GTZ"	Tm	GTZ"		
1	4,2	-15,8	0,4	-19,6	4,7	-15,3	5,0	-15,0	8,7	-11,3	14,1	-5,9	21,5		15,2		18,8		10,3	-9,7	8,6	-11,4	6,0	-14,0
2	6,6	-13,4	1,7	-18,3	4,1	-15,9	4,5	-15,5	9,2	-10,8	15,5		25,3		17,8		15,8		10,4	-9,6	6,8	-13,2	10,6	-9,4
3	4,7	-15,3	0,2	-19,8	3,3	-16,7	5,9	-14,1	11,7	-8,3	16,1		25,4		21,5	-5,5	14,5	-5,5	11,1	-8,9	3,8	-16,2	9,7	-10,3
4	4,2	-15,8	-0,9	-20,9	3,2	-16,8	4,6	-15,4	15,9		14,6	-5,4	27,2		22,9		13,9	-6,1	12,7	-7,3	6,0	-14,0	8,6	-11,4
5	4,2	-15,8	0,3	-19,7	5,0	-15,0	5,5	-14,5	16,8		20,1		24,1		19,6		13,5	-6,5	12,7	-7,3	11,3	-8,7	9,1	-10,9
6	3,1	-16,9	-1,5	-21,5	7,4	-12,6	7,3	-12,7	13,3	-6,7	20,2		20,0		23,2		14,1	-5,9	13,4	-6,6	13,0	-7,0	9,8	-10,2
7	4,6	-15,4	1,9	-18,1	9,1	-10,9	5,3	-14,7	11,2	-8,8	14,4	-5,6	20,4		20,7		14,7	-5,3	13,5	-6,5	15,6		9,6	-10,4
8	5,3	-14,7	3,2	-16,8	11,2	-8,8	8,8	-11,2	11,3	-8,7	13,1	-6,9	17,0		19,5		14,2	-5,8	13,1	-6,9	13,0	-7,0	9,4	-10,6
9	7,0	-13,0	5,9	-14,1	8,3	-11,7	10,2	-9,8	13,0	-7,0	13,0	-7,0	13,8	-6,2	19,2		13,3	-6,7	10,3	-9,7	12,8	-7,2	8,5	-11,5
10	8,6	-11,4	6,3	-13,7	7,9	-12,1	12,0	-8,0	10,0	-10,0	15,5		15,2		20,8		13,7	-6,3	7,3	-12,7	14,5	-5,5	6,8	-13,2
11	4,1	-15,9	3,8	-16,2	6,8	-13,2	10,9	-9,1	14,4	-5,6	16,9		17,2		20,7		13,6	-6,4	5,8	-14,2	13,5	-6,5	6,0	-14,0
12	7,0	-13,0	1,9	-18,1	4,7	-15,3	10,2	-9,8	15,4		18,2		17,0		19,5		15,7		4,8	-15,2	12,2	-7,8	5,9	-14,1
13	7,8	-12,2	0,8	-19,2	3,1	-16,9	8,5	-11,5	12,6	-7,4	19,6		17,2		19,8		17,8		4,9	-15,1	10,4	-9,6	5,4	-14,6
14	4,1	-15,9	3,2	-16,8	4,9	-15,1	9,3	-10,7	10,5	-9,5	15,3		17,4		23,7		16,5		5,9	-14,1	7,5	-12,5	2,3	-17,7
15	5,7	-14,3	2,1	-17,9	5,7	-14,3	13,6	-6,4	10,8	-9,2	12,4	-7,6	18,4		21,2		13,9	-6,1	7,0	-13,0	9,8	-10,2	5,2	-14,8
16	6,5	-13,5	1,6	-18,4	9,0	-11,0	8,6	-11,4	9,0	-11,0	13,0	-7,0	18,5		20,8		14,1	-5,9	7,6	-12,4	11,5	-8,5	6,8	-13,2
17	3,1	-16,9	0,9	-19,1	9,9	-10,1	8,4	-11,6	10,1	-9,9	15,0		21,1		20,0		16,9		8,3	-11,7	10,9	-9,1	12,1	-7,9
18	1,4	-18,6	3,8	-16,2	10,1	-9,9	8,5	-11,5	12,5	-7,5	14,1	-5,9	20,0		16,8		15,7		8,2	-11,8	11,6	-8,4	12,5	-7,5
19	0,5	-19,5	3,8	-16,2	7,6	-12,4	10,0	-10,0	11,9	-8,1	12,5	-7,5	14,0	-6,0	15,5		13,1	-6,9	10,7	-9,3	10,6	-9,4	12,2	-7,8
20	0,9	-19,1	4,1	-15,9	4,0	-16,0	11,6	-8,4	10,8	-9,2	13,8	-6,2	17,5		17,7		13,2	-6,8	9,0	-11,0	8,1	-11,9	12,2	-7,8
21	-1,3	-21,3	4,4	-15,6	4,3	-15,7	11,0	-9,0	10,4	-9,6	14,9	-5,1	21,1		18,8		12,8	-7,2	10,3	-9,7	4,6	-15,4	10,8	-9,2
22	-0,4	-20,4	3,9	-16,1	2,8	-17,2	11,4	-8,6	14,0	-6,0	13,0	-7,0	20,3		19,0		13,4	-6,6	11,2	-8,8	0,6	-19,4	11,0	-9,0
23	-1,3	-21,3	3,1	-16,9	4,8	-15,2	10,4	-9,6	13,5	-6,5	14,1	-5,9	17,9		18,9		12,8	-7,2	11,9	-8,1	2,2	-17,8	11,3	-8,7
24	-0,8	-20,8	4,1	-15,9	5,6	-14,4	12,9	-7,1	13,3	-6,7	14,0	-6,0	20,1		20,1		13,8	-6,2	10,2	-9,8	3,6	-16,4	8,1	-11,9
25	1,8	-18,2	4,7	-15,3	8,1	-11,9	12,4	-7,6	12,2	-7,8	17,7		19,0		18,2		12,9	-7,1	10,9	-9,1	4,2	-15,8	8,2	-11,8
26	2,8	-17,2	5,4	-14,6	6,5	-13,5	11,0	-9,0	11,5	-8,5	18,8		16,1		20,2		11,6	-8,4	7,4	-12,6	4,4	-15,6	13,2	-6,8
27	4,0	-16,0	4,3	-15,7	6,6	-13,4	8,4	-11,6	12,4	-7,6	18,5		16,2		18,2		11,1	-8,9	8,1	-11,9	3,2	-16,8	11,2	-8,8
28	4,3	-15,7	3,8	-16,2	8,3	-11,7	7,2	-12,8	12,4	-7,6	17,6		16,3		16,6		11,1	-8,9	7,9	-12,1	4,1	-15,9	4,6	-15,4
29	2,3	-17,7			9,1	-10,9	9,4	-10,6	12,0	-8,0	19,8		15,2		17,1		10,8	-9,2	9,0	-11,0	8,0	-12,0	5,6	-14,4
30	1,2	-18,8			6,0	-14,0	9,5	-10,5	11,3	-8,7	19,3		14,4	-5,6	17,6		10,8	-9,2	10,6	-9,4	5,5	-14,5	4,8	-15,2
31	1,1	-18,9			5,3	-14,7			13,2	-6,8			14,3	-5,7	22,3				9,6	-10,4			2,0	-18,0

Jan	Feb	Mär	Apr	Mai	Jun	Jul	Aug	Sep	Okt	Nov	Dez	
Summe	-512,7	-482,8	-422,6	-327,7	-232,8	-89,0	-23,5	0,0	-159,1	-325,9	-343,7	-360,5
ZdHT	31	28	31	30	28	14	4	0	23	31	29	31

Jahressumme -3280,3 Gesamt Anzahl der Tage (ZdHT) 280 Ø 273,4

Tm Tagesmittel der Lufttemperatur in Grad Celsius GTZ" Gradtag Tagessumme (Positiv) ZdHT Zahl der Heiztage im Monat

	Tm	GTZ"	Tm	GTZ"	Tm	GTZ"	Tm	GTZ"	Tm	GTZ"	Tm	GTZ"	Tm	GTZ"	Tm	GTZ"	Tm	GTZ"	Tm	GTZ"	Tm	GTZ"	Tm	GTZ"	
1	3,3	-16,7	1,6	-18,4	4,0	-16,0	7,7	-12,3	11,4	-8,6	12,8	-7,2	14,7	-5,3	22,4		15,3		16,4		13,9	-6,1	-2,3	-22,3	
2	6,0	-14,0	3,4	-16,6	5,7	-14,3	12,1	-7,9	8,9	-11,1	15,3		15,6		22,7		17,5		16,8		12,6	-7,4	-3,1	-23,1	
3	6,6	-13,4	0,7	-19,3	6,4	-13,6	10,0	-10,0	8,1	-11,9	17,1		17,3		22,8		16,4		17,9		13,7	-6,3	-2,6	-22,6	
4	6,3	-13,7	2,4	-17,6	6,5	-13,5	6,3	-13,7	8,7	-11,3	18,2		22,1		20,3		17,5		15,2		12,0	-8,0	0,5	-19,5	
5	4,7	-15,3	1,7	-18,3	6,9	-13,1	8,1	-11,9	10,4	-9,6	16,0		21,5		19,1		19,5		13,1	-6,9	9,2	-10,8	2,5	-17,5	
6	5,5	-14,5	6,2	-13,8	6,0	-14,0	11,5	-8,5	13,6	-6,4	17,4		23,4		18,6		20,0		14,0	-6,0	9,0	-11,0	4,1	-15,9	
7	10,2	-9,8	6,9	-13,1	8,3	-11,7	15,7		12,2	-7,8	19,5		21,1		18,4		18,4		12,7	-7,3	6,7	-13,3	4,4	-15,6	
8	9,0	-11,0	6,0	-14,0	7,8	-12,2	11,3	-8,7	11,1	-8,9	20,1		18,5		20,3		15,8		12,6	-7,4	7,8	-12,2	4,0	-16,0	
9	8,5	-11,5	6,5	-13,5	11,6	-8,4	8,5	-11,5	11,2	-8,8	20,6		22,0		20,7		15,0		16,3		7,0	-13,0	3,4	-16,6	
10	6,4	-13,6	4,9	-15,1	11,5	-8,5	9,4	-10,6	11,3	-8,7	23,6		23,1		20,1		16,1		14,7	-5,3	7,0	-13,0	4,5	-15,5	
11	5,5	-14,5	4,7	-15,3	8,1	-11,9	10,5	-9,5	11,1	-8,9	20,8		21,2		18,7		15,6		13,8	-6,2	7,0	-13,0	4,3	-15,7	
12	4,2	-15,8	5,9	-14,1	6,9	-13,1	9,4	-10,6	10,4	-9,6	17,7		18,7		16,3		16,1		13,5	-6,5	9,7	-10,3	6,4	-13,6	
13	2,7	-17,3	6,7	-13,3	8,0	-12,0	10,2	-9,8	10,5	-9,5	16,2		17,1		17,7		16,0		12,8	-7,2	10,4	-9,6	4,4	-15,6	
14	3,3	-16,7	4,7	-15,3	6,5	-13,5	7,6	-12,4	9,7	-10,3	16,6		19,0		17,0		17,1		14,6	-5,4	10,7	-9,3	2,4	-17,6	
15	3,0	-17,0	9,6	-10,4	8,4	-11,6	8,1	-11,9	11,2	-8,8	16,9		20,4		16,7		19,2		13,4	-6,6	10,1	-9,9	3,8	-16,2	
16	3,4	-16,6	6,7	-13,3	9,0	-11,0	8,0	-12,0	12,4	-7,6	15,0		20,6		15,0		19,1		13,3	-6,7	8,7	-11,3	5,3	-14,7	
17	6,3	-13,7	4,7	-15,3	9,5	-10,5	10,4	-9,6	14,1	-5,9	18,6		20,5		15,2		18,9		14,3	-5,7	7,9	-12,1	3,4	-16,6	
18	6,0	-14,0	4,7	-15,3	9,1	-10,9	7,5	-12,5	13,3	-6,7	16,4		23,5		14,6	-5,4	18,3		13,9	-6,1	7,5	-12,5	10,0	-10,0	
19	2,9	-17,1	6,2	-13,8	9,6	-10,4	9,7	-10,3	14,1	-5,9	14,9	-5,1	25,6		13,5	-6,5	18,5		17,2	-2,8	7,3	-12,7	9,3	-10,7	
20	-0,7	-20,7	8,3	-11,7	13,8	-6,2	14,1	-5,9	18,8		14,8	-5,2	24,4		12,7	-7,3	18,1		14,5	-5,5	6,4	-13,6	5,5	-14,5	
21	-1,4	-21,4	8,0	-12,0	9,2	-10,8	12,6	-7,4	22,5		14,6	-5,4	23,6		13,7	-6,3	16,2		12,1	-7,9	1,7	-18,3	6,0	-14,0	
22	-2,6	-22,6	5,3	-14,7	6,3	-13,7	13,7	-6,3	23,3		14,4	-5,6	22,9		13,9	-6,1	13,3	-6,7	11,4	-8,6	4,5	-15,5	10,3	-9,7	
23	-3,6	-23,6	6,0	-14,0	6,4	-13,6	12,8	-7,2	16,8		14,6	-5,4	22,7		13,0	-7,0	12,1	-7,9	11,8	-8,2	6,6	-13,4	10,1	-9,9	
24	-5,8	-25,8	6,8	-13,2	5,4	-14,6	10,5	-9,5	16,3		14,5	-5,5	20,3		12,0	-8,0	13,6	-6,4	12,1	-7,9	9,0	-11,0	7,9	-12,1	
25	###	-30,0	8,7	-11,3	6,1	-13,9	14,4	-5,6	18,0		15,4		20,4		12,6	-7,4	14,3	-5,7	10,8	-9,2	3,8	-16,2	4,2	-15,8	
26	###	-30,5	7,9	-12,1	7,0	-13,0	15,8		18,3		15,5		22,0		12,8	-7,2	15,4		12,2	-7,8	3,7	-16,3	-1,2	-21,2	
27	-1,6	-21,6	5,9	-14,1	5,6	-14,4	16,8		14,8	-5,2	16,8		22,1		14,9	-5,1	13,6	-6,4	12,8	-7,2	3,1	-16,9	-1,8	-21,8	
28	-1,0	-21,0	4,6	-15,4	5,5	-14,5	14,8	-5,2	11,0	-9,0	17,6		22,8		16,5		13,9	-6,1	9,0	-11,0	1,8	-18,2	-2,8	-22,8	
29	-4,5	-24,5			9,5	-10,5	15,2		11,2	-8,8	16,3		23,8		18,2		16,2		7,0	-13,0	0,7	-19,3	1,2	-18,8	
30	-4,6	-24,6			11,4	-8,6	15,6		13,3	-6,7	15,4		21,2		16,0		17,3		8,3	-11,7	-0,9	-20,9	4,1	-15,9	
31	-3,6	-23,6			10,6	-9,4			14,3	-5,7			20,0		15,9				12,6	-7,4			6,0	-14,0	
Jan		Feb		Mär		Apr		Mai		Jun		Jul		Aug		Sep		Okt		Nov		Dez			
Summe		-566,1		-404,3		-373,4		-240,8		-201,7		-39,4		-5,3		-66,3		-39,2		-191,5		-381,4		-505,8	
ZdHT	31		28		31		25		24		7		1		10		6		26		30		31		

Jahressumme -3015,2 Gesamt Anzahl der Tage (ZdHT) 250 Ø 251,3

Tm Tagesmittel der Lufttemperatur in Grad Celsius GTZ" Gradtag Tagessumme (Positiv) ZdHT Zahl der Heiztage im Monat

	Tm	GTZ"	Tm	GTZ"	Tm	GTZ"	Tm	GTZ"	Tm	GTZ"	Tm	GTZ"	Tm	GTZ"	Tm	GTZ"	Tm	GTZ"	Tm	GTZ"	Tm	GTZ"													
1	7,4	-12,6	5,6	-14,4	3,7	-16,3	0,6	-19,4	10,0	-10,0	16,0		17,4		22,6		14,7	-5,3	9,5	-10,5	11,0	-9,0	6,8	-13,2											
2	5,9	-14,1	2,7	-17,3	1,1	-18,9	1,1	-18,9	8,9	-11,1	13,4	-6,6	18,1		26,0		15,0		9,6	-10,4	9,1	-10,9	0,7	-19,3											
3	8,2	-11,8	2,4	-17,6	3,9	-16,1	1,0	-19,0	10,0	-10,0	14,8	-5,2	20,1		21,2		17,8		8,7	-11,3	9,9	-10,1	5,7	-14,3											
4	8,2	-11,8	5,4	-14,6	2,8	-17,2	1,2	-18,8	11,3	-8,7	16,3		19,4		20,5		17,6		8,9	-11,1	7,6	-12,4	4,3	-15,7											
5	7,4	-12,6	2,5	-17,5	6,8	-13,2	1,9	-18,1	12,2	-7,8	16,2		20,5		22,0		19,2		12,7	-7,3	7,9	-12,1	3,6	-16,4											
6	7,1	-12,9	1,6	-18,4	5,6	-14,4	-0,3	-20,3	13,3	-6,7	18,7		18,8		21,7		21,8		13,8	-6,2	7,6	-12,4	2,3	-17,7											
7	6,3	-13,7	0,8	-19,2	4,6	-15,4	2,8	-17,2	14,3	-5,7	18,7		20,3		19,5		21,3		12,5	-7,5	9,9	-10,1	1,6	-18,4											
8	7,4	-12,6	0,0	-20,0	2,3	-17,7	1,9	-18,1	15,4		18,0		21,2		16,4		17,1		12,5	-7,5	8,2	-11,8	5,9	-14,1											
9	7,1	-12,9	-0,4	-20,4	0,6	-19,4	4,6	-15,4	16,7		16,1		21,3		17,0		13,8	-6,2	14,1	-5,9	9,1	-10,9	9,2	-10,8											
10	3,1	-16,9	-1,8	-21,8	-1,9	-21,9	3,8	-16,2	14,7		16,0		18,5		17,5		11,3	-8,7	10,6	-9,4	6,7	-13,3	7,7	-12,3											
11	0,0	-20,0	-1,7	-21,7	-3,2	-23,2	4,3	-15,7	18,5		17,3		18,1		16,9		12,1	-7,9	13,1	-6,9	6,2	-13,8	4,9	-15,1											
12	-1,2	-21,2	-0,2	-20,2	-3,4	-23,4	5,5	-14,5	16,4		18,6		18,5		17,5		13,6	-6,4	12,9	-7,1	6,9	-13,1	2,7	-17,3											
13	-1,3	-21,3	-0,7	-20,7	-4,0	-24,0	5,4	-14,6	14,9	-5,1	18,9		18,1		15,5		15,2		9,5	-10,5	7,5	-12,5	2,9	-17,1											
14	-3,8	-23,8	-0,9	-20,9	-1,4	-21,4	8,0	-12,0	13,0	-7,0	15,2		16,8		15,1		14,5	-5,5	10,1	-9,9	6,3	-13,7	2,9	-17,1											
15	-5,1	-25,1	0,0	-20,0	-4,3	-24,3	9,2	-10,8	10,7	-9,3	16,1		18,6		15,7		14,6	-5,4	9,5	-10,5	6,2	-13,8	6,8	-13,2											
16	-4,9	-24,9	1,6	-18,4	-2,3	-22,3	6,6	-13,4	9,9	-10,1	16,1		19,9		21,0		12,8	-7,2	10,4	-9,6	7,7	-12,3	8,4	-11,6											
17	-1,5	-21,5	2,2	-17,8	-2,5	-22,5	13,6	-6,4	12,6	-7,4	18,0		20,9		19,5		10,7	-9,3	11,8	-8,2	8,2	-11,8	7,6	-12,4											
18	-1,0	-21,0	2,3	-17,7	-1,9	-21,9	16,0		17,1		21,0		22,0		19,0		11,1	-8,9	9,4	-10,6	6,6	-13,4	6,0	-14,0											
19	-4,4	-24,4	1,2	-18,8	1,4	-18,6	15,1		18,3		25,2		20,9		16,0		12,5	-7,5	8,4	-11,6	5,9	-14,1	6,7	-13,3											
20	-4,0	-24,0	0,0	-20,0	1,2	-18,8	15,7		20,1		22,5		22,0		16,2		12,9	-7,1	15,7		3,2	-16,8	4,6	-15,4											
21	-2,4	-22,4	-0,4	-20,4	-1,0	-21,0	15,6		12,3	-7,7	19,7		23,6		16,7		13,7	-6,3	14,2	-5,8	0,7	-19,3	7,2	-12,8											
22	-5,1	-25,1	-1,4	-21,4	-0,6	-20,6	9,1	-10,9	10,4	-9,6	18,8		25,1		18,5		15,8		16,0		4,4	-15,6	8,1	-11,9											
23	-3,5	-23,5	-0,4	-20,4	0,3	-19,7	8,1	-11,9	8,7	-11,3	17,1		24,7		18,4		16,8		16,8		4,9	-15,1	6,9	-13,1											
24	-1,5	-21,5	1,1	-18,9	-0,4	-20,4	11,6	-8,4	9,1	-10,9	15,6		23,5		18,6		14,8	-5,2	12,7	-7,3	4,0	-16,0	12,2	-7,8											
25	-2,8	-22,8	2,1	-17,9	-1,6	-21,6	12,5	-7,5	9,1	-10,9	14,0	-6,0	23,3		19,8		10,4	-9,6	10,1	-9,9	0,2	-19,8	8,8	-11,2											
26	-5,1	-25,1	1,6	-18,4	-4,0	-24,0	10,9	-9,1	12,2	-7,8	13,5	-6,5	23,9		18,2		10,0	-10,0	15,9		0,0	-20,0	3,9	-16,1											
27	1,7	-18,3	3,3	-16,7	-1,9	-21,9	14,7	-5,3	13,6	-6,4	13,4	-6,6	23,9		17,0		10,1	-9,9	14,8	-5,2	4,3	-15,7	6,4	-13,6											
28	3,6	-16,4	1,2	-18,8	-1,2	-21,2	16,5		14,2	-5,8	12,4	-7,6	23,7		18,1		10,1	-9,9	14,2	-5,8	8,2	-11,8	7,1	-12,9											
29	6,4	-13,6			-0,7	-20,7	8,9	-11,1	15,3		14,7	-5,3	21,9		17,9		10,5	-9,5	11,3	-8,7	6,1	-13,9	5,9	-14,1											
30	9,3	-10,7			0,1	-19,9	7,1	-12,9	16,6		13,1	-6,9	19,5		17,2		9,9	-10,1	9,4	-10,6	5,5	-14,5	4,5	-15,5											
31	6,8	-13,2			0,1	-19,9			19,6				20,0		15,9				8,9	-11,1			4,6	-15,4											
Jan			Feb			Mär			Apr			Mai			Jun			Jul			Aug			Sep			Okt			Nov			Dez		
Summe	-571,7		-530,3		-621,8		-345,9		-169,3		-50,7		0,0		0,0		-155,9		-236,4		-410,0		-443,1												
ZdHT	31		28		31		25		20		8		0		0		20		27		30		31												

Jahressumme -3535,1 Gesamt Anzahl der Tage (ZdHT) 251 Ø 294,6

Tm Tagesmittel der Lufttemperatur in Grad Celsius GTZ" Gradtag Tagessumme (Positiv) ZdHT Zahl der Heiztage im Monat

Bezugswerte von Raumtemperatur und Heizgrenze Nach VDI-Richtlinie 2067/DIN 4108 T6 wird die Heizgrenze bei 15 °C und die Innentemperatur bei 20 °C angenommen, man gibt GTZ 20/15 an. Für die Außentemperatur gibt man die ermittelten Tageswerte der Lufttemperatur an.

