

Standort: Peitz (Brandenburg) Breitengrad: 51° 51' 15" N Längengrad: 14° 25'28" E Landhöhe: 62 m über NN Stationsmodell: WH Serie 1000 froggit Beschreibung: Automatische Datenerfassung im 10-Min-Takt

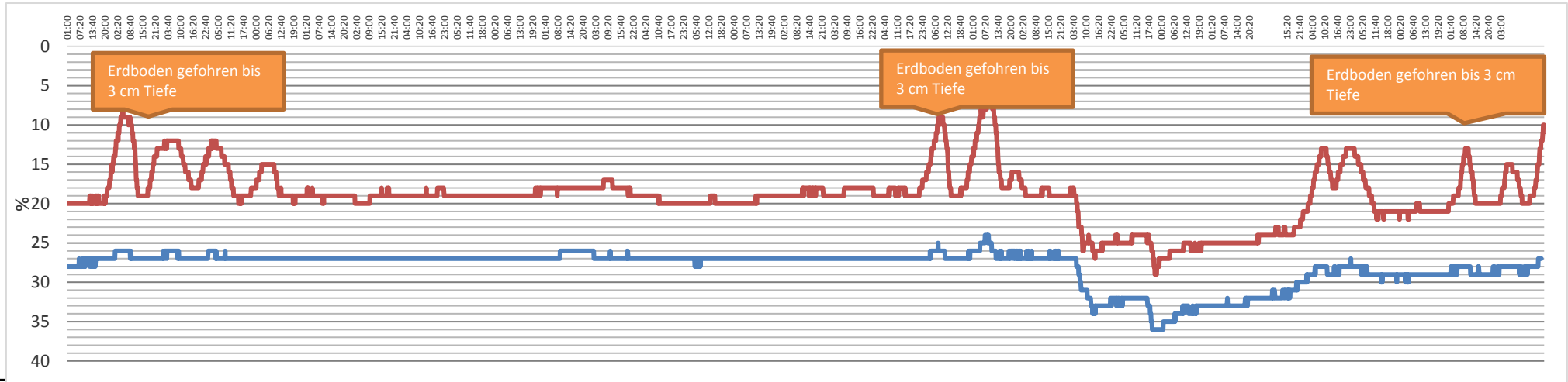
Table with 22 columns and 31 rows. Columns include: Tag, Lufttemperatur (2m, 2m, 2m), Luftfeuchtigkeit (2m, 2m, 2m), Temp. (5cm), Luftdruck auf NN (64m, 64m, 64m), Wind (4m, 4m, 4m), Bodenfeuchtigkeit (3cm, 5cm, 5cm, 5cm), Solar (WM), UV-Index (UV, UV), Rain (mm), Feinstaub PM2,5 (EZ, Av, Av, Av, Av), Lufttemperatur Sensor 2 in 2 m (TTN1, TTX1, TTM1), Luftfeuchtigkeit Sensor 2 in 2 m (UUN1, UUX1, UUM1), Luftfeuchtigkeit (5cm, 5cm, 5cm), Rain (1m, 4m), Sonne (SSD).

Summary table with 5 main rows. Rows include: N (Minimum), X (Maximum), M (Mittelwert), and two rows for climate statistics: Wärmertage, Sommertage, Tropentage, Eistage, Frosttage, and Tropennächte. Columns include values for temperature, humidity, wind, soil moisture, solar, UV, rain, PM2.5, and various climate metrics.

Erläuterung: ..N Minimum Feinstaub PM2,5 Bei PM2,5 beträgt der Grenzwert für den Mittelwert von drei Jahren 15 µg/m³. Im Gegensatz zu PM10 gibt es für PM2,5 keinen Grenzwert für den Tagesmittelwert, sondern ausschließlich für den Jahresmittelwert. Nach der 39. BImSchV darf ab 2015 der Jahresmittelwert von 25 µg/m3 nicht überschritten werden. ..X Maximum ..M Mittelwert

Bodenfeuchtigkeit: Definition der verwendeten Einheiten Neben den festen Bestandteilen befindet sich Luft im Boden, deren Anteil je nach Bodenart variieren kann. In der Regel haben grobkörnige Böden weniger Luft (ca. 40 Vol. %) als feinkörnige Böden (bis zu 60 Vol. %) eingeschlossen. Ist der Luftanteil beim Boden höher, so ist zum einen die Bodendichte geringer und zum anderen kann theoretisch die gesamte Luft durch Wasser ersetzt werden. © wetterdiagramm.de 12/2020

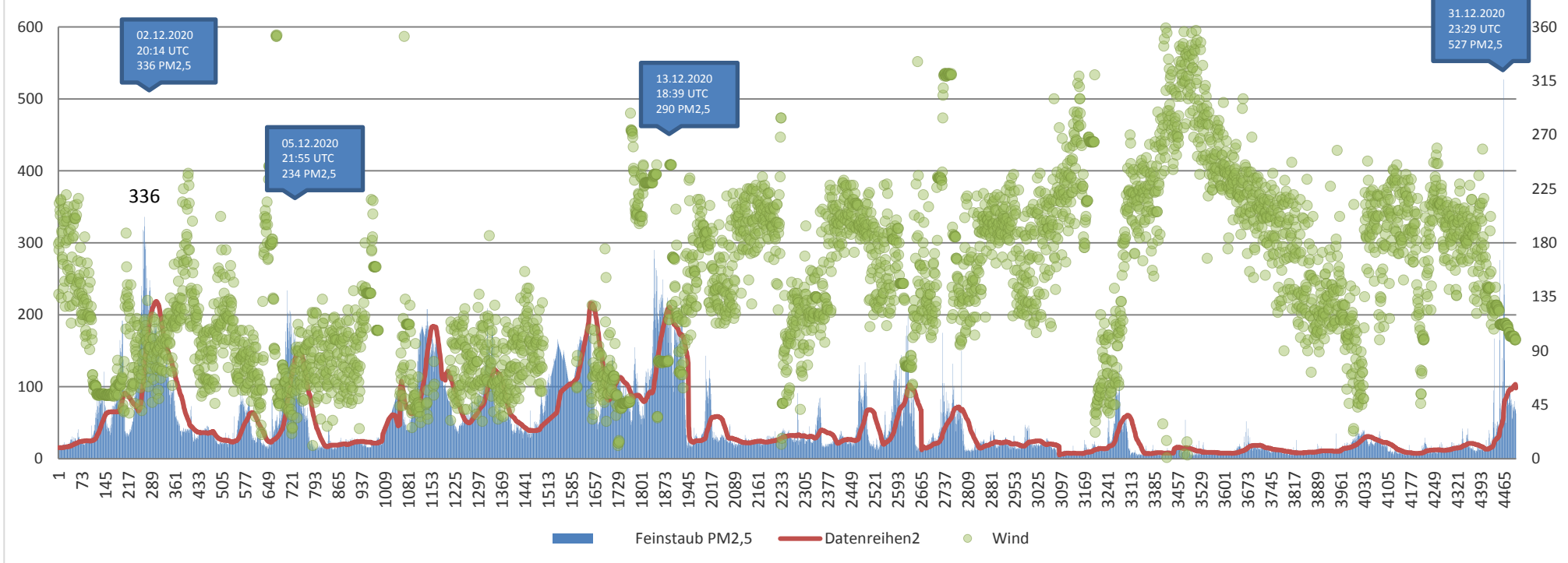
Bodenfeuchtigkeit im 10-Min-Takt. Messtiefe Sensor 1 (blau) 5 cm, 90-Grad in den Boden. Messtiefe Sensor 2 (rot) 3 cm, 45-Grad in den Boden.



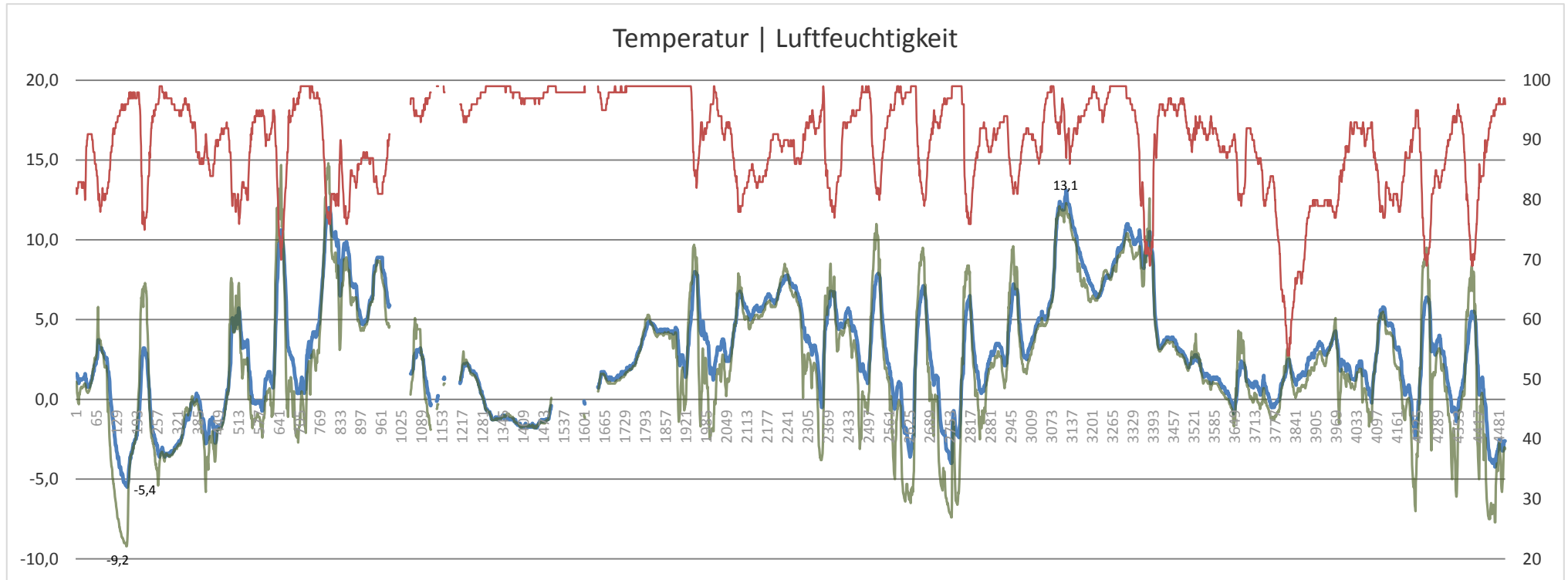
Messhöhe Feinstaub 2,0 m. Messhöhe der Windrichtung 4,0 m.

01.12.2020 00:00 UTC bis 01.01.2021 05:59 UTC.

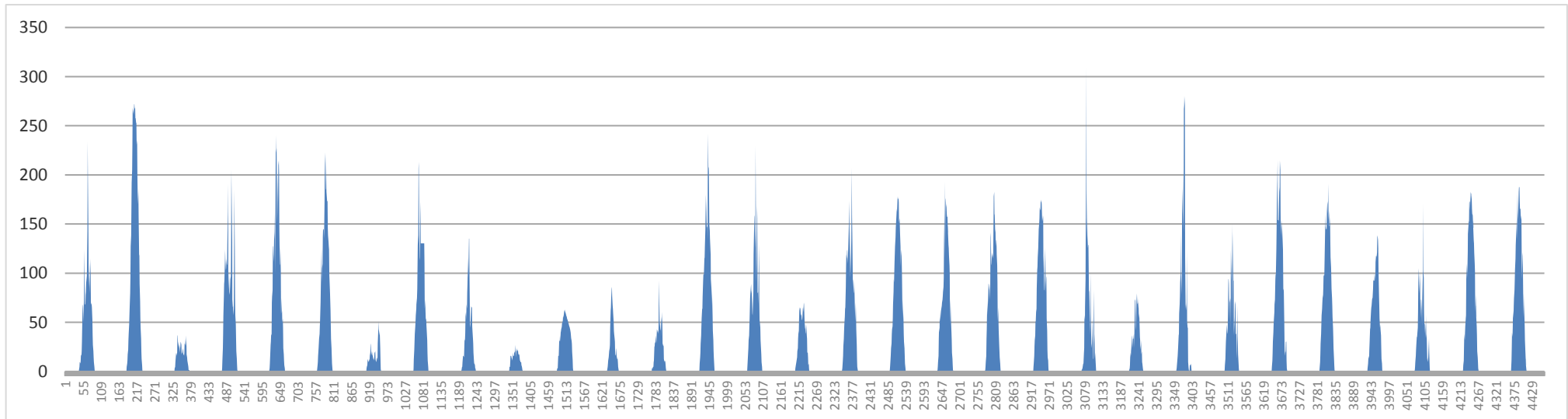
Feinstaub PM2,5 | Windrichtung



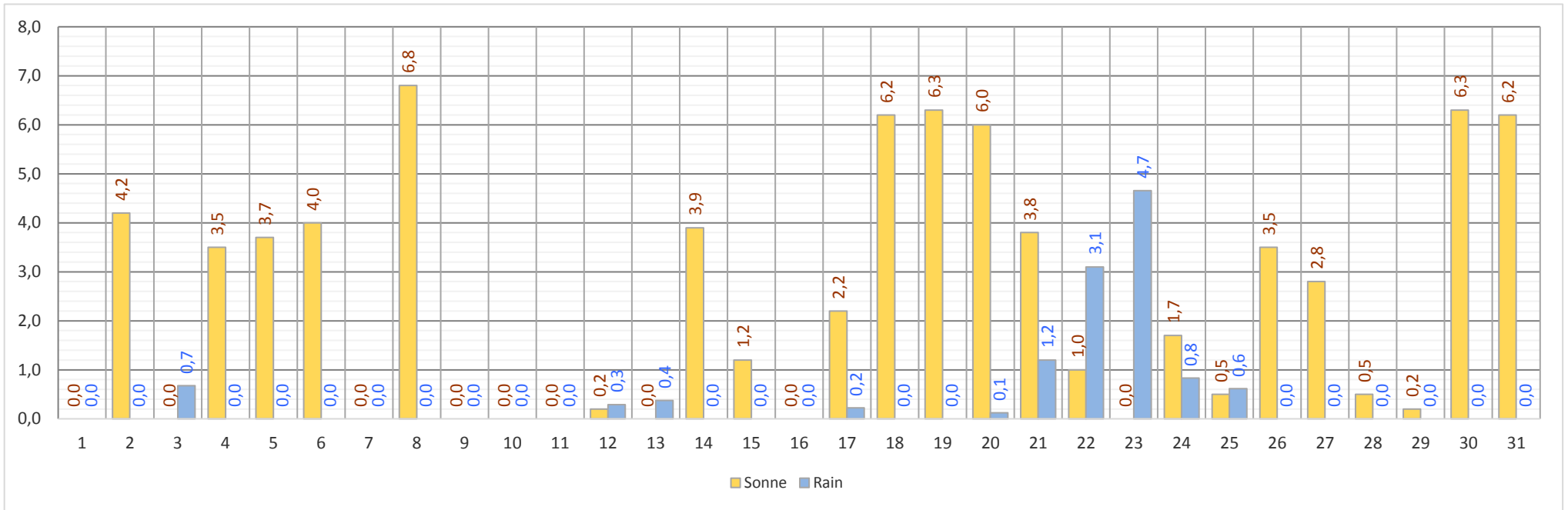
Lufttemperatur in 2 m, Luftfeuchtigkeit in 2m, Erdbodentemperatur in 5 cm höhe.



Solar: W/m<sup>2</sup>



Sonnstunden: 74,7 h Niederschlag: 12,1 mm



Tiefst.- Höchst.- Mitteltemperatur +2,9°C

