

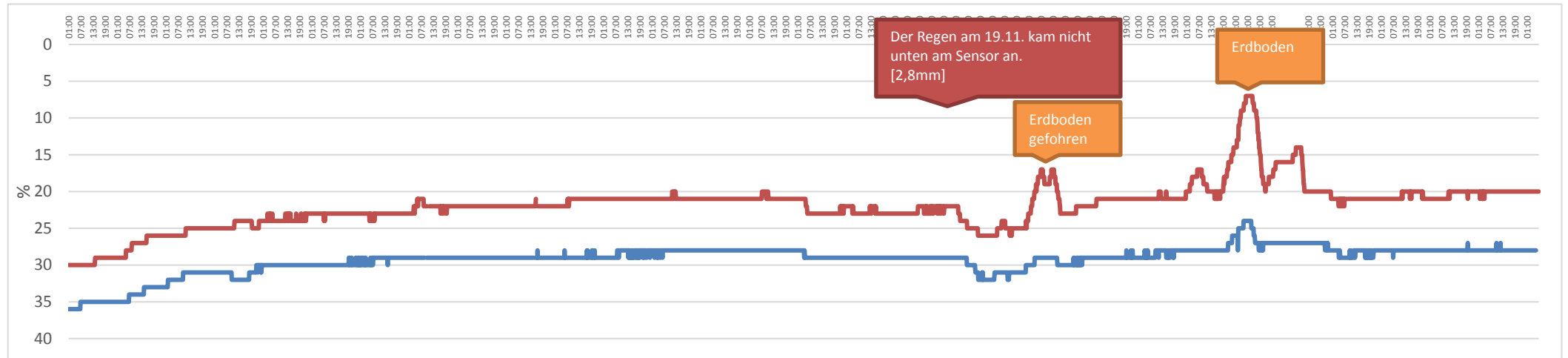
Standort: Peitz (Brandenburg) Breitengrad: 51° 51' 15" N Längengrad: 14° 25'28" E Landhöhe: 62 m über NN Stationsmodell: WH Serie 1000 froggit Beschreibung: Automatische Datenerfassung im 10-Min-Takt

Table with columns for Tag, Lufttemperatur, Luftfeuchtigkeit, Temp., Luftdruck auf NN, Wind, Bodenfeuchtigkeit, Solar, UV-Index, Rain, Feinstaub PM2,5, and Sonne. Rows represent days from 1 to 30.

Summary table with columns N, X, M and rows for monthly averages of temperature, humidity, wind, and precipitation. Includes sub-tables for Wärmertage, Sommertage, Tropentage, Eistage, Frosttage, and Tropennächte.

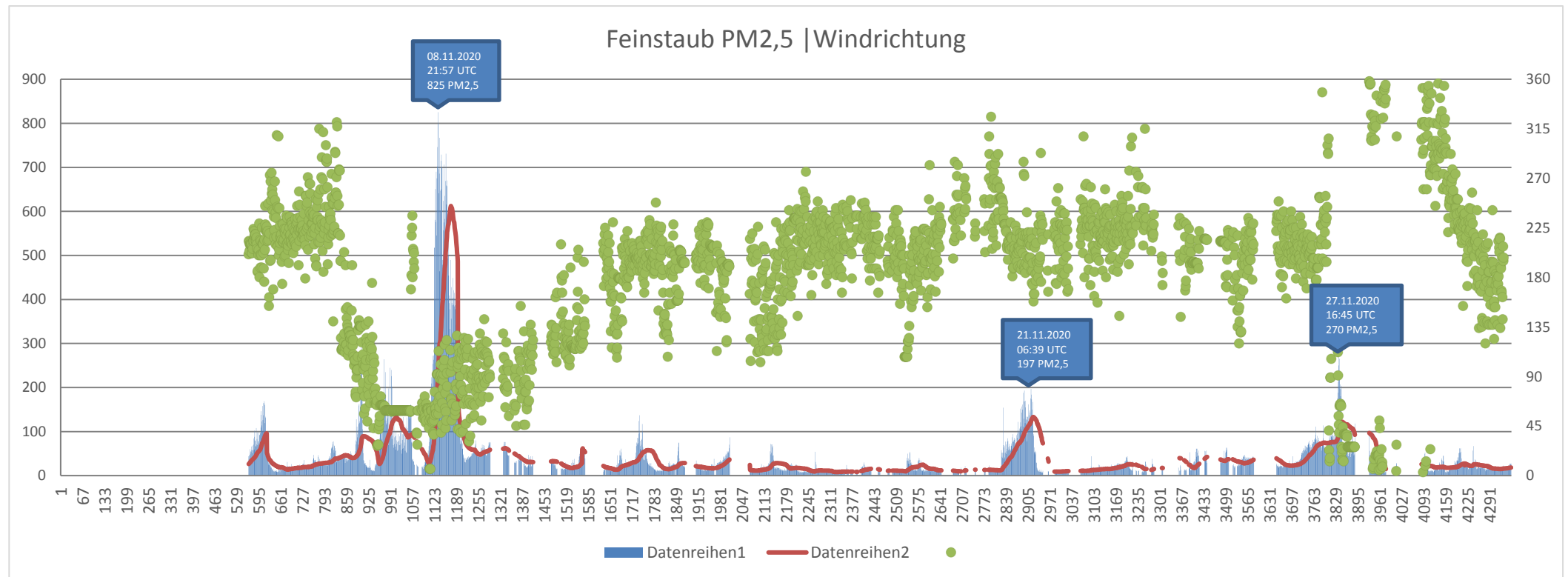
Erläuterung: ..N Minimum Feinstaub PM2,5 ..X Maximum Bei PM2,5 beträgt der Grenzwert für den Mittelwert von drei Jahren 15 µg/m³. Im Gegensatz zu PM10 gibt es für PM2,5 keinen Grenzwert für den Tagesmittelwert, sondern ausschließlich für den Jahresmittelwert. Nach der 39. BImSchV darf ab 2015 der Jahresmittelwert von 25 µg/m3 nicht überschritten werden. Bodenfeuchtigkeit: Definition der verwendeten Einheiten Neben den festen Bestandteilen befindet sich Luft im Boden, deren Anteil je nach Bodenart variieren kann. In der Regel haben grobkörnige Böden weniger Luft (ca. 40 Vol. %) als feinkörnige Böden (bis zu 60 Vol. %) eingeschlossen. Ist der Luftanteil beim Boden höher, so ist zum einen die Bodendichte geringer und zum anderen kann theoretisch die gesamte Luft durch Wasser ersetzt werden. © wetterdiagramm.de 11/2020

Bodenfeuchtigkeit im 10-Min-Takt. Messtiefe Sensor 1 (blau) 5 cm, 90-Grad in den Boden. Messtiefe Sensor 2 (rot) 3 cm, 45-Grad in den Boden.

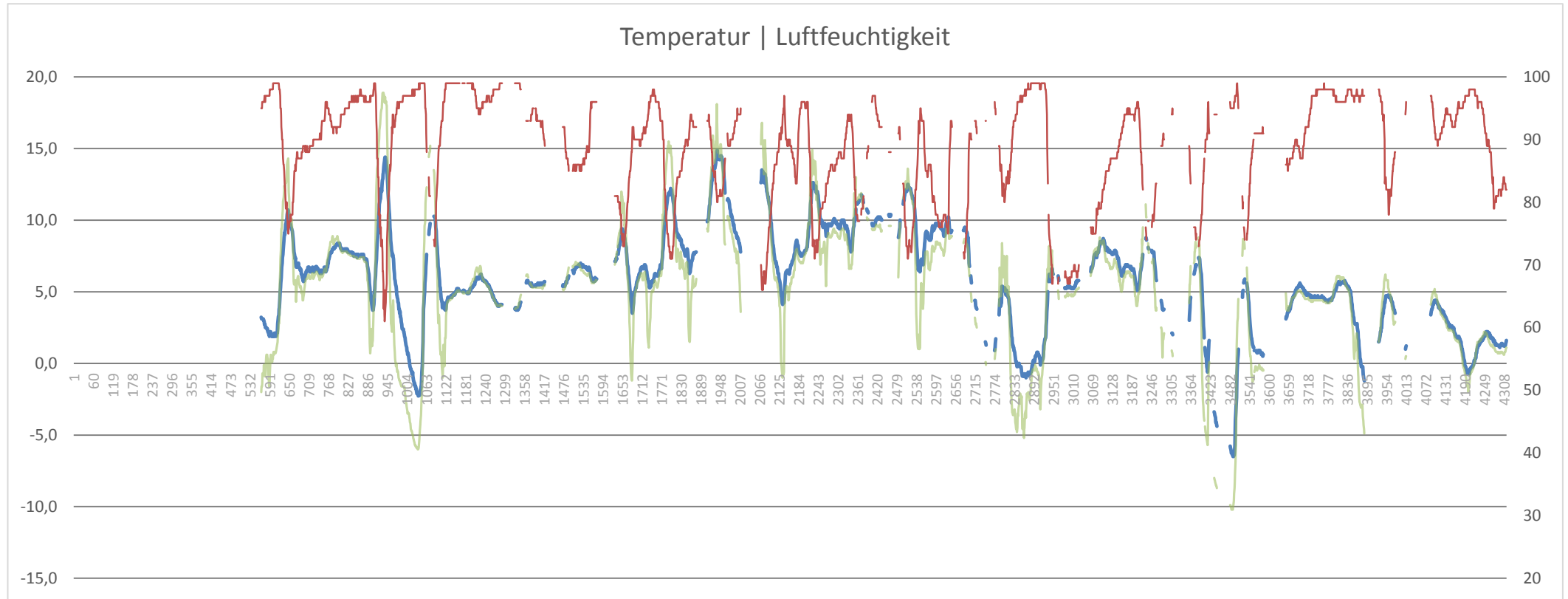


Messhöhe Feinstaub 2,0 m. Messhöhe der Windrichtung 4,0 m.

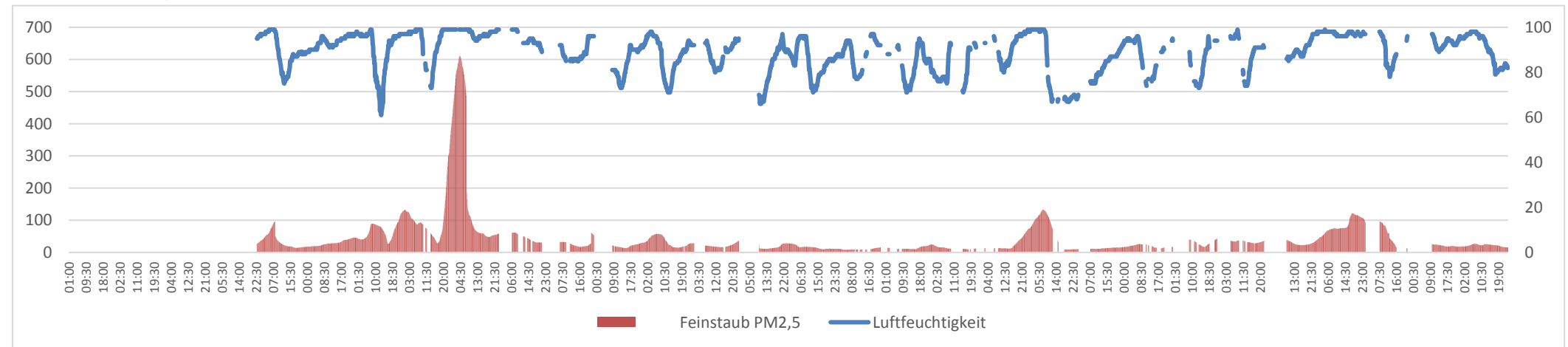
01.11.2020 00:00 UTC bis 30.11.2020 23:59 UTC.



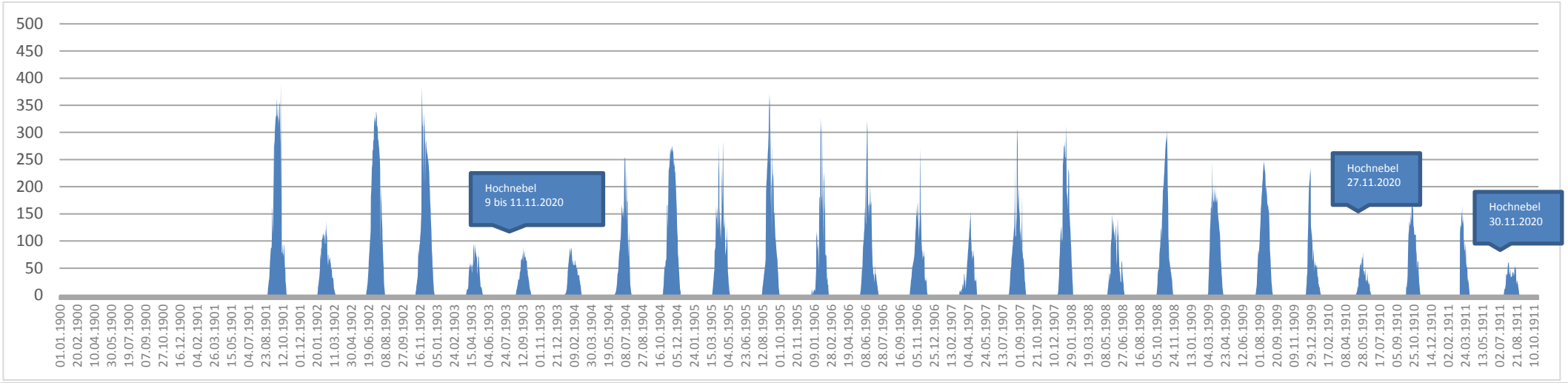
Lufttemperatur in 2 m, Luftfeuchtigkeit in 2m, Erdbodentemperatur in 5 cm höhe.



Feinstaub und Luftfeuchtigkeit in 2 m höhe.



Solar: W/m²



Sonnstunden: 76,2 h

Niederschlag: 5,5 mm

