

Standort: Peitz (Brandenburg)    Breitengrad: 51° 51' 15" N    Längengrad: 14° 25'28" E    Landhöhe: 62 m über NN    Stationsmodell: WH Serie 1000 froggit    Beschreibung: Automatische Datenerfassung im 10-Min-Takt

Tag ↓	Lufttemperatur			Luftfeuchtigkeit			Temp. 5cm °C	Luftdruck auf NN			Wind			Bodenfeuchtigkeit				Solar WM 4 m wm/2	UV-Index		Rain 1 m mm	Feinstaub PM2,5				Lufttemperatur			Luftfeuchtigkeit			Luftfeuchtigkeit			Rain 1 m in	Sonne 4 m h				
	2 m	2 m	2 m	2 m	2 m	2 m		64 m	64 m	64 m	4 m	4 m	4 m	3 cm	5 cm	5 cm	5 cm		UV	UV		2 m	2 m	2 m	2 m	°C	°C	°C	°C	%	%	%	%	5 cm			5 cm	5 cm	1 m	4 m
	TTN1	TTX1	TTM1	UUN1	UUX1	UUM1		TTN5	PPn	PPx	PPm	DDm	FNm	FX	Bm1	Bm2	Bn2		Bx2	Uvm		Uvx	RR	EZ	Av	Av	Av	TTN1	TTX1	TTM1	UUN1	UUX1	UUM1	UUN1			UUX1	UUM1	RR	SSD
1	-4,2	1,9	-0,3	94	99	96	-7,7	1005,4	1012,1	1008,0	141	0,1	6,5	13	27	26	29	1586	0,0	0	0,3	92	29	122	78	-3,9	2,1	-0,1	90	99	97	93	99	98	0,123	0,0				
2	-2,7	0,7	-0,7	97	99	99	-5,0	1011,9	1016,0	1014,4	94	3,7	26,3	19	28	27	29	2986	0,0	1	0,1	167	124	203	165	-2,3	0,8	-0,7	98	99	99	99	99	99	0,042	0,0				
3	-0,3	0,5	0,0	99	99	99	-0,5	1012,4	1015,0	1013,4	47	10,4	32,8	23	32	28	36	1041	0,0	0	1,6	57	37	163	68	-0,4	0,3	-0,1	99	99	99	99	99	99	0,624	0,0				
4	-0,1	0,4	0,2	99	99	99	-0,4	1014,5	1016,7	1015,7	39	7,2	26,3	26	37	35	37	1022	0,0	0	4,9	237	61	308	194	-0,2	0,3	0,1	99	99	99	99	99	99	1,944	0,0				
5	-0,1	0,9	0,4	99	99	99	-0,3	1011,0	1016,0	1014,2	126	7,4	26,3	27	37	36	37	1207	0,0	0	2,3	82	39	303	113	-0,1	0,9	0,3	99	99	99	99	99	99	0,888	0,0				
6	0,4	1,4	0,8	97	99	99	0,1	1009,3	1011,2	1010,0	245	3,2	23,1	25	35	34	37	2545	0,0	0	0,2	20	12	55	27	0,3	1,4	0,8	94	99	98	99	99	99	0,096	0,0				
7	0,2	1,7	0,8	86	96	90	-0,2	1009,5	1011,0	1010,3	222	7,0	32,8	23	33	32	34	1750	0,0	0	0,0	16	13	18	16	0,1	1,6	0,8	84	95	89	89	99	95	0,000	0,0				
8	-0,6	1,7	0,5	91	99	95	-1,3	1010,0	1016,4	1012,6	222	2,4	19,8	23	32	32	32	2876	0,0	1	0,5	35	18	52	32	-0,5	1,6	0,4	89	99	95	93	99	98	0,192	0,5				
9	-0,3	1,3	0,4	89	99	96	-0,6	1016,5	1022,7	1019,7	239	2,4	19,8	23	32	32	33	2149	0,0	0	0,8	46	17	92	36	-0,3	1,1	0,4	87	99	96	91	99	98	0,310	0,0				
10	-2,9	1,9	-0,3	86	99	95	-5,6	1021,4	1024,7	1023,4	239	2,2	23,1	21	31	29	33	3739	0,1	2	0,0	45	18	94	53	-2,5	1,8	-0,2	84	99	93	83	99	96	0,000	1,3				
11	-2,6	1,4	-0,2	73	94	82	-3,5	1010,2	1021,8	1017,3	205	9,8	52,9	10	28	26	29	3052	0,0	0	0,1	16	12	43	21	-2,4	1,3	-0,2	71	91	80	77	98	86	0,048	0,2				
12	0,1	1,9	0,9	74	99	95	-0,3	1000,7	1010,2	1004,5	226	9,3	42,5	22	33	29	38	1548	0,0	0	8,0	22	12	39	18	-0,1	1,9	0,8	72	99	94	77	99	97	3,150	0,0				
13	-1,4	2,4	1,0	86	98	92	-1,6	1001,8	1009,1	1006,0	234	11,5	52,9	27	37	36	38	2588	0,0	0	0,7	11	10	13	11	-1,6	2,4	1,0	84	99	91	91	99	96	0,288	0,3				
14	-1,4	1,3	0,1	91	99	97	-1,6	1002,6	1019,1	1013,7	269	3,4	26,3	26	36	35	36	3356	0,1	1	2,1	24	12	34	20	-1,6	1,0	0,0	90	99	97	90	99	98	0,838	1,8				
15	-4,4	0,3	-1,2	82	99	93	-5,6	1018,7	1025,1	1021,9	277	4,4	32,8	26	35	33	35	2903	0,0	1	0,4	17	10	38	21	-4,3	0,3	-1,3	80	99	92	85	99	95	0,168	0,8				
16	-4,2	-1,7	-2,9	81	91	86	-4,7	1017,8	1025,1	1021,5	256	4,5	32,8	24	32	31	33	3811	0,0	1	0,0	12	8	13	11	-4,0	-1,8	-2,9	80	92	84	85	95	89	0,000	0,0				
17	-8,3	-1,2	-3,8	82	93	88	-10,7	1016,9	1022,7	1020,1	157	1,2	13,0	22	30	28	31	2995	0,0	1	0,0	24	12	37	20	-8,2	-1,4	-3,9	81	96	87	81	99	90	0,000	0,6				
18	-9,7	1,6	-3,1	93	99	96	-10,8	1015,7	1021,6	1018,6	148	3,7	36,0	14	27	25	32	2680	0,0	1	0,7	48	33	69	50	-9,5	1,6	-3,0	90	99	96	87	99	97	0,288	0,0				
19		3,2		85	99	95		1010,9	1015,7	1014,0	209	6,8	32,8	27	33	32	35	1124	0,0	0	0,2	17	16	32	23		3,2		83	97	93	90	99	98	0,072	0,0				
20																																								
21																																								
22																																								
23																																								
24																																								
25																																								
26																																								
27																																								
28																																								
29																																								
30																																								
31																																								

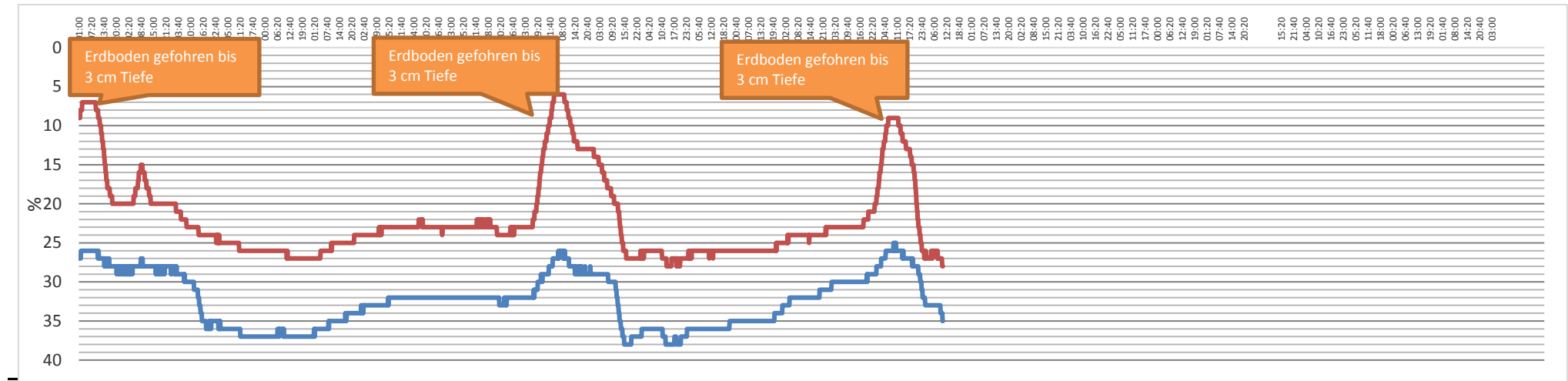
<b>N</b>	-9,7	-1,7	-3,8	73,0	91,0	81,6	-10,8	1000,7	1009,1	1004,5	71,5	0,1	6,5	12,9	26,0	25,0	29,0	#####	0,0	0,0	0,0	8,7	7,6	13,2	11,0	-9,5	-1,8	-3,9	71,0	91,0	79,8	77,0	95,0	86,2	0,0
<b>X</b>	0,4	3,2	1,0	99,0	99,0	99,0	6,1	1021,4	1025,1	1023,4	276,8	11,5	52,9	26,8	36,9	36,0	38,0	#####	0,2	2,0	3,1	122,4	123,8	307,9	194,0	0,3	3,2	1,0	99,0	99,0	99,0	99,0	99,0	99,0	3,2
<b>M</b>	-2,4	1,1	-0,4	88,6	97,8	94,3	-2,1	1011,4	1017,5	1014,7	189,2	5,3	29,4	22,1	32,4	30,8	33,9	2366	0,0	0,5	1,2	52,0	25,9	91,0	51,4	-2,3	1,1	-0,4	87,1	97,7	93,6	89,8	98,7	96,1	0,5
	0	Wärmertage																	0	Wärmertage		9,071	5,5												
	0	Sommertage																	0	Sommertage		in h													
	0	Tropentage																	0	Tropentage															
	2	Eistage																	2	Eistage															
	15	Frosttage																	17	Frosttage															
	0	Tropennächte																	0	Tropennächte		Stand 19.01.2021 11:00 UTC													

Erläuterung: ..N Minimum Feinstaub PM2,5  
 ..X Maximum Bei PM2,5 beträgt der Grenzwert für den Mittelwert von drei Jahren 15 µg/m³.  
 ..M Mittelwert Im Gegensatz zu PM10 gibt es für PM2,5 keinen Grenzwert für den Tagesmittelwert, sondern ausschließlich für den Jahresmittelwert. Nach der 39. BImSchV darf ab 2015 der Jahresmittelwert von 25 µg/m3 nicht überschritten werden.

Bodenfeuchtigkeit: Definition der verwendeten Einheiten  
 Neben den festen Bestandteilen befindet sich Luft im Boden, deren Anteil je nach Bodenart variieren kann. In der Regel haben grobkörnige Böden weniger Luft (ca. 40 Vol. %) als feinkörnige Böden (bis zu 60 Vol. %) eingeschlossen. Ist der Luftanteil beim Boden höher, so ist zum einen die Bodendichte geringer und zum anderen kann theoretisch die gesamte Luft durch Wasser ersetzt werden.

© wetterdiagramm.de 01/2021

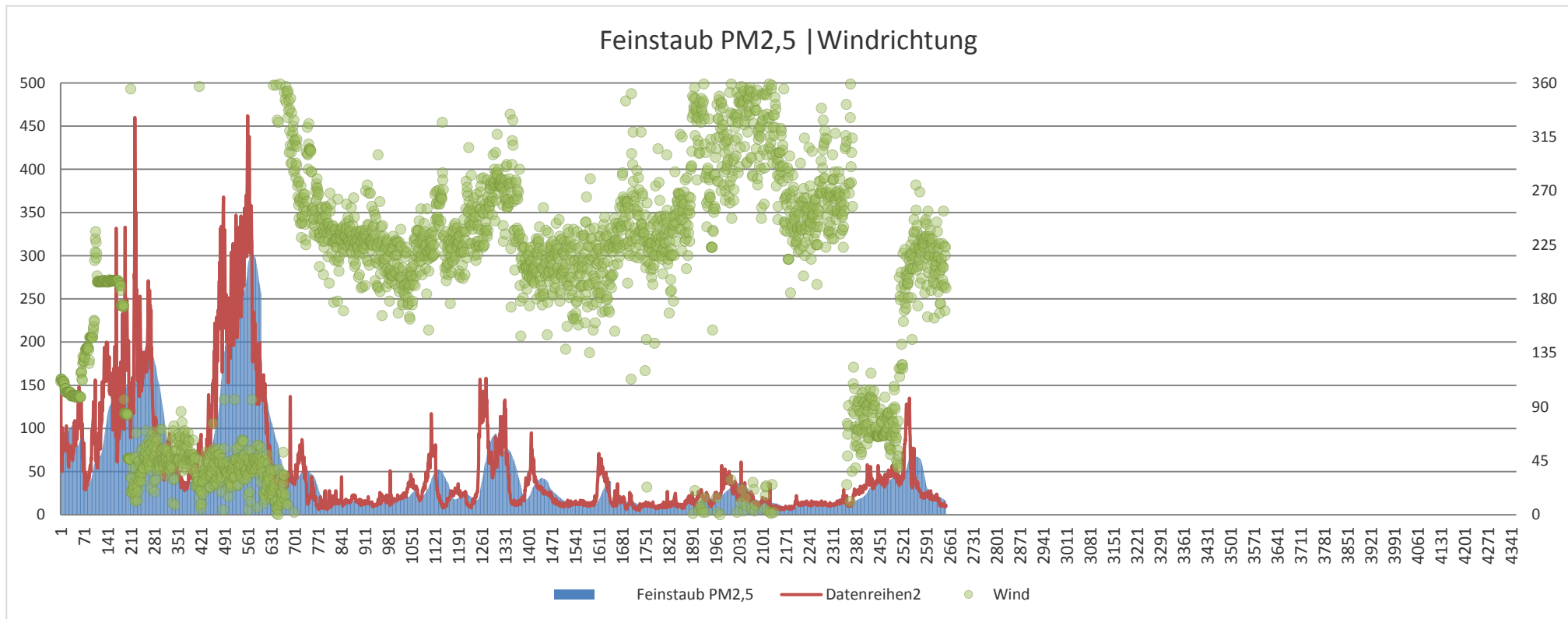
Bodenfeuchtigkeit im 10-Min-Takt. Messtiefe Sensor 1 (blau) 5 cm, 90-Grad in den Boden. Messtiefe Sensor 2 (rot) 3 cm, 45-Grad in den Boden.



Messhöhe Feinstaub 2,0 m. Messhöhe der Windrichtung 4,0 m.

01.01.2021 0:00 UTC bis 19.01.2021 11:00 UTC

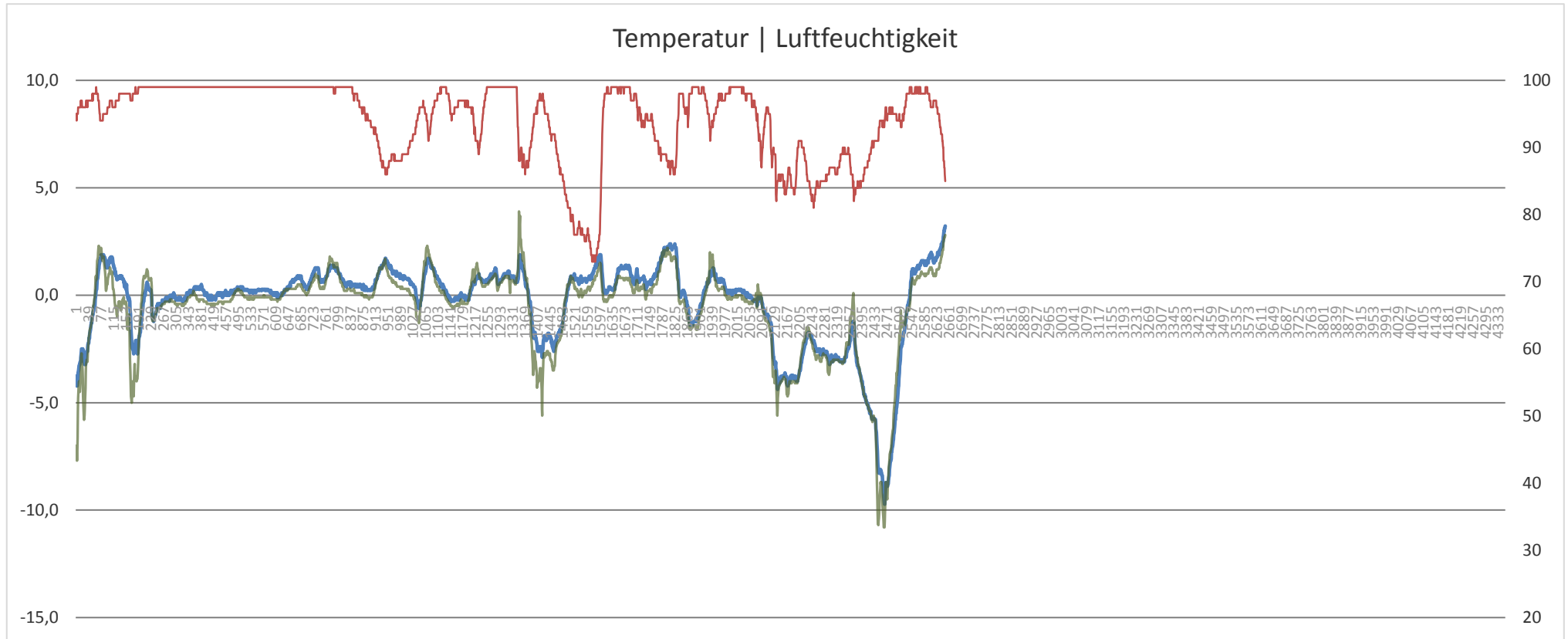
### Feinstaub PM2,5 | Windrichtung



■ Feinstaub PM2,5    — Datenreihen2    ● Wind

Lufttemperatur in 2 m, Luftfeuchtigkeit in 2m, Erdbodentemperatur in 5 cm höhe.

01.01.2021 0:00 UTC bis 19.01.2021 11:00 UTC



Der 5 cm Sensor ist leider im Schnee. Der Nachteil einer automatischen Wetterstation.