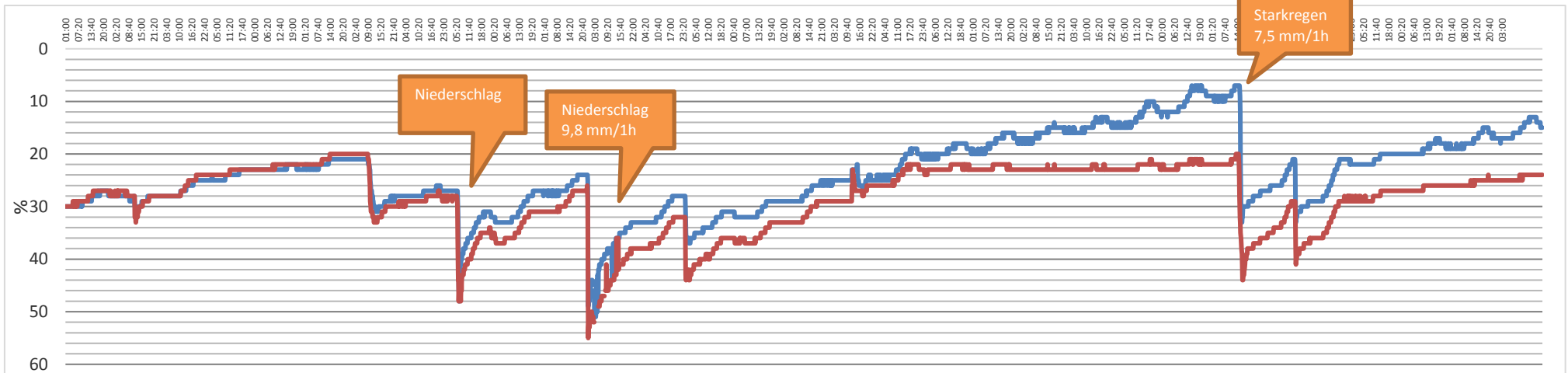
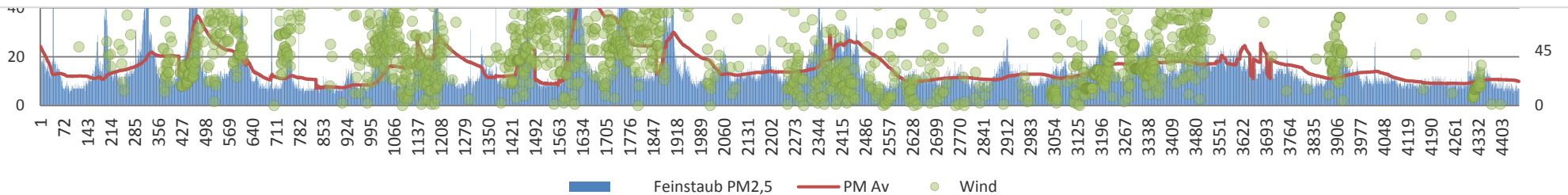
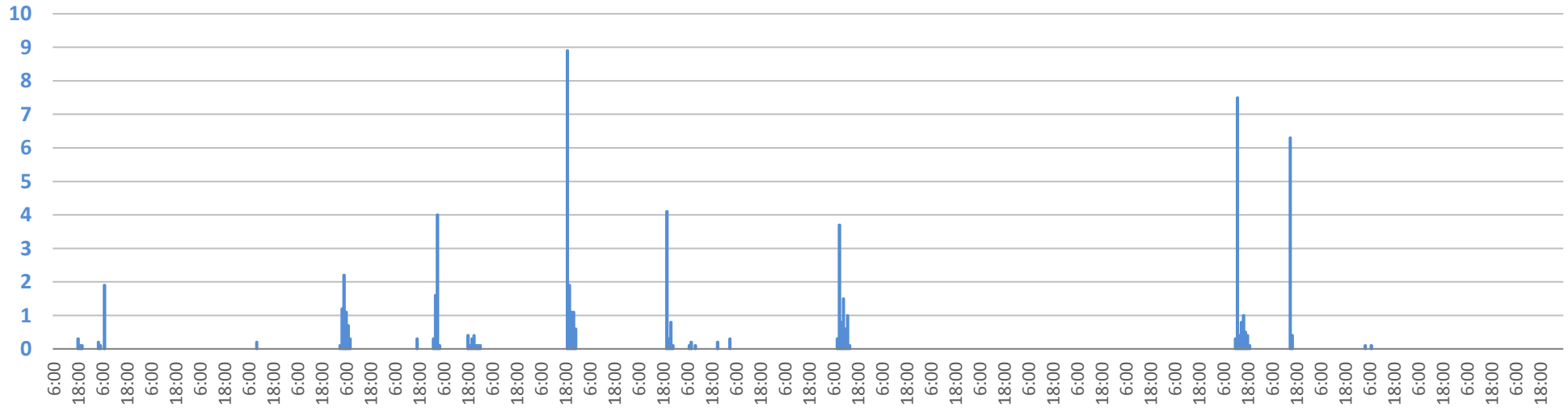


Bodenfeuchtigkeit im 10-Min-Takt. Messtiefe Sensor 1 (blau) 5 cm, 90-Grad in den Boden. Messtiefe Sensor 2 (rot) 3 cm, 45-Grad in den Boden.



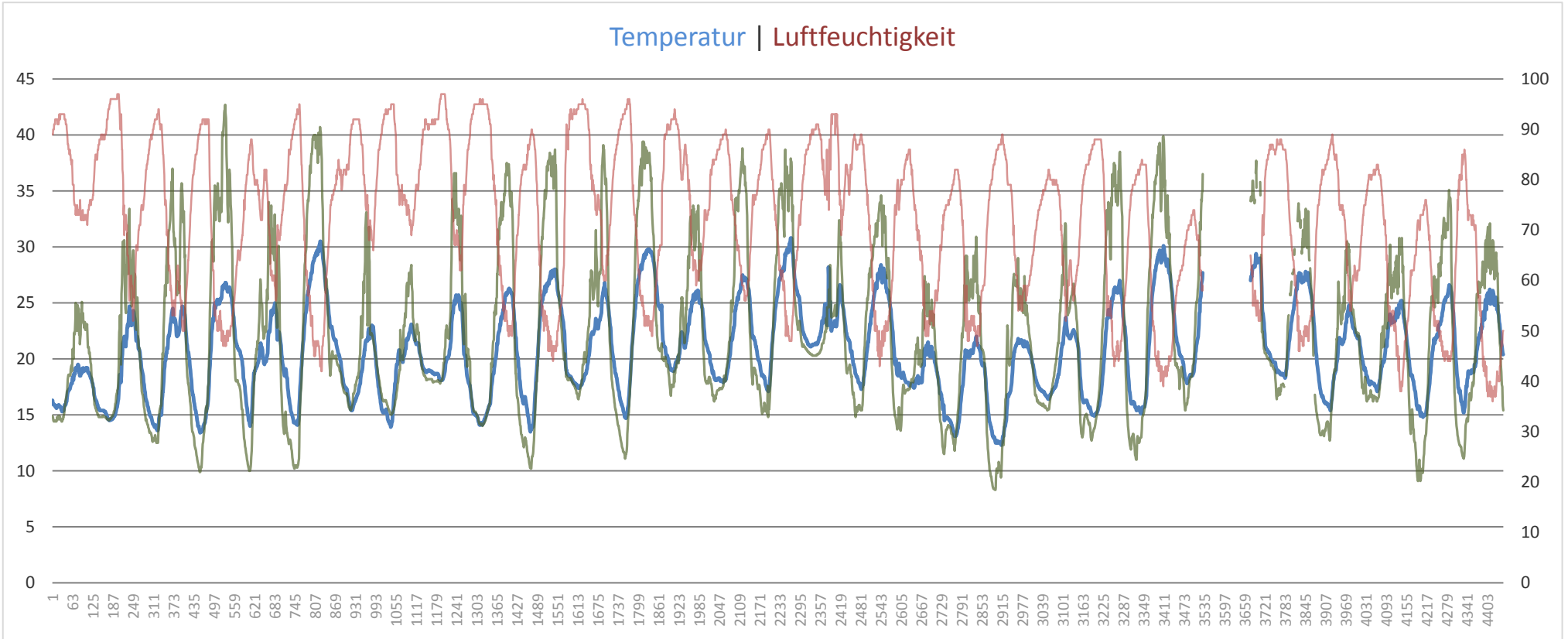
Niederschlag [1h/mm]



Lufttemperatur in 2 m, Luftfeuchtigkeit in 2m, Erdbodentemperatur in 5 cm höhe.

01.07.2021 0:00 UTC bis 31.07.2021 23:50 UTC

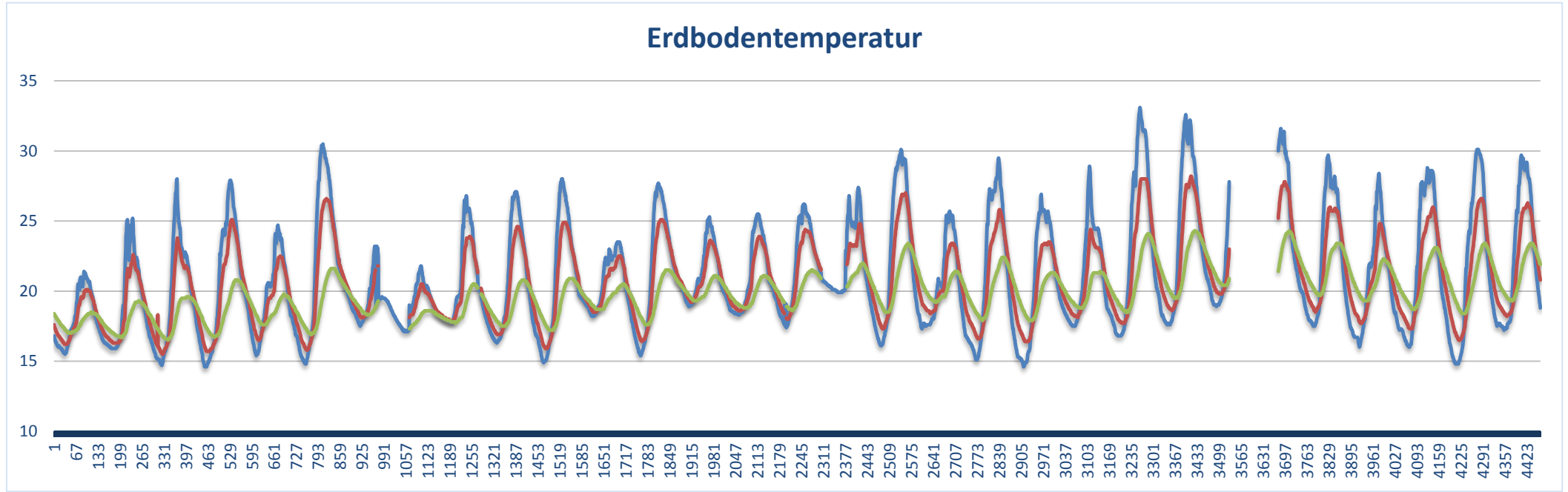
Temperatur | Luftfeuchtigkeit



Standort: Peitz (Brandenburg) Breitengrad: 51° 51' 15" N Längengrad: 14° 25'28" E Landhöhe: 62 m über NN Stationsmodell: WH Serie 1000 froggit Beschreibung: Automatische Datenerfassung im 10-Min-Takt

Tag ↓	Erdbodentemperatur									Bodenfeuchtigkeit				Temp.	Lufttemperatur			Luftfeuchtigkeit		
	0,05 m			0,10m			0,20m			3 cm	5 cm	5 cm	5 cm	5cm	Sensor 3K in 2 m			Sensor 3K in 2 m		
	°C	°C	°C	°C	°C	°C	°C	°C	°C	%	%	%	%	°C	°C	°C	°C	%	%	%
	eTTN	eTTX	eTTM	eTTN	eTTX	eTTM	eTTN	eTTX	eTTM	Bm1	Bm2	Bn2	Bx2	TTN5	TTN1	TTX1	TTM1	UUN1	UUX1	UUM1
1	15,5	21,4	18,1	16,2	20,1	18,0	17,0	18,5	17,8	29	28	27	30	14,4						
2	15,9	25,2	19,1	16,3	22,6	18,7	16,7	19,3	17,9	29	28	27	33	14,5						
3	14,7	28,0	19,4	15,5	23,8	19,0	16,5	19,6	18,1	27	26	24	28	12,5						
4	14,6	27,9	20,5	15,7	25,1	19,8	16,7	20,8	18,6	24	23	23	24	9,9						
5	15,4	24,7	19,6	16,5	22,5	19,4	17,6	19,9	18,7	23	22	22	23	10,0						
6	14,8	30,5	21,8	15,8	26,6	20,9	16,9	21,6	19,1	22	21	20	22	10,2						
7	17,5	23,2	19,5	18,1	21,8	19,5	18,3	20,7	19,1	26	27	20	33	15,4						
8	17,1	21,8	19,0	18,1	20,5	19,3	17,3	18,6	18,2	27	29	27	30	15,0						
9	17,8	26,8	20,6	17,9	23,9	20,1	17,7	20,5	18,8	33	36	28	48	15,3						
10	16,3	27,1	20,6	16,9	24,6	20,1	17,5	20,8	19,0	30	34	31	37	13,2						
11	14,9	28,0	20,6	15,9	24,9	20,1	17,2	20,9	19,1	27	30	26	55	10,2						
12	18,2	23,5	20,6	18,5	22,5	20,3	18,7	20,5	19,5	38	43	36	52	15,5						
13	15,4	27,7	21,2	16,4	25,1	20,7	17,6	21,5	19,6	31	35	32	44	11,1						
14	18,9	25,3	21,3	19,2	23,6	21,1	19,3	21,1	20,1	33	39	36	44	16,7						
15	18,3	25,5	21,0	18,6	23,9	20,7	18,8	21,1	19,8	31	35	33	37	16,2						
16	17,4	26,2	21,6	18,0	24,4	21,2	18,6	21,5	20,1	27	31	29	33	14,8						
17	19,8	27,4	22,2	20,9	24,8	23,1	20,3	22,0	21,3	25	28	23	29	20,4						
18	16,1	30,1	22,4	17,3	27,0	21,8	18,5	23,4	20,8	22	24	22	26	16,5						
19	17,1	25,7	20,4	18,4	23,4	20,4	19,2	21,7	20,3	19	23	22	24	14,6						
20	15,1	29,5	21,3	16,6	25,8	20,7	17,9	22,4	20,0	18	23	22	23	9,5	13,6	22,4	18,0	43	85	65
21	14,6	26,9	20,2	16,4	23,5	20,0	17,9	21,3	19,7	16	23	22	23	8,3	13,3	22,3	18,2	50	91	71
22	17,5	28,9	21,1	18,1	24,4	20,6	18,8	21,4	20,1	15	23	22	23	13,0	16,6	24,1	19,7	48	84	71
23	16,8	33,1	23,4	17,7	28,0	22,2	18,5	24,1	20,9	13	22	21	23	11,9	15,4	27,7	20,8	39	92	68
24	17,6	32,6	23,9	18,6	28,2	22,9	19,5	24,3	21,8	10	22	21	23	11,0	15,6	31,1	23,4	37	87	59
25	18,9	27,8	20,7	19,8	23,0	20,8	20,4	23,0	21,2	17	28	20	44	15,4	18,4	28,4	21,0	54	74	66
26	20,1	31,6	26,3	21,3	27,8	25,3	21,4	24,3	23,3	27	35	29	41	19,4	20,2	30,1	25,3	48	90	69
27	17,5	29,7	22,3	18,5	26,0	22,0	19,7	23,4	21,6	25	33	28	37	13,6	17,9	28,5	23,5	43	93	65
28	16,0	28,4	20,7	17,7	24,8	20,6	19,3	22,3	20,7	21	28	27	29	12,7	16,0	25,3	20,6	52	93	74
29	16,0	28,8	21,9	17,3	26,0	21,2	18,7	23,1	20,7	19	26	26	27	13,3	17,7	25,7	21,3	35	84	61
30	14,8	30,1	21,5	16,5	26,6	21,0	18,4	23,4	20,7	17	25	24	26	9,1	6,0	27,3	18,3	40	74	56
31	17,2	29,7	22,2	18,2	26,3	21,7	19,3	23,4	21,2	15	24	24	25	14,5						
N	14,6	21,4	18,1	15,5	20,1	18,0	16,5	18,5	17,8	12,9	26,0	20,0	22,0	8,3	6,0	22,3	18,0	35	74,0	56,2
X	20,1	33,1	26,3	21,3	28,2	25,3	21,4	24,3	23,3	38,3	42,8	36,0	55,0	6,1	20,2	31,1	25,3	54,0	93	73,8
M	16,7	27,5	21,1	17,6	24,6	20,8	18,4	21,6	19,9	23,7	28,3	25,6	32,1	-2,1	15,5	26,6	20,9	44,5	86,1	65,9
																		11	Wärmertage	
																		8	Sommertage	
																		2	Tropentage	
																		0	Eistage	
																		0	Frosttage	
																		1	Tropennächte	

Bodentemperatur im 10-Min-Takt. Messtiefe (blau) 5 cm, Messtiefe (rot) 10 cm, Messtiefe (grün) 20 cm.



Im zweiten Diagramm ist die Lufttemperatur 5 cm über dem Erdboden in Lila mit dargestellt.

