

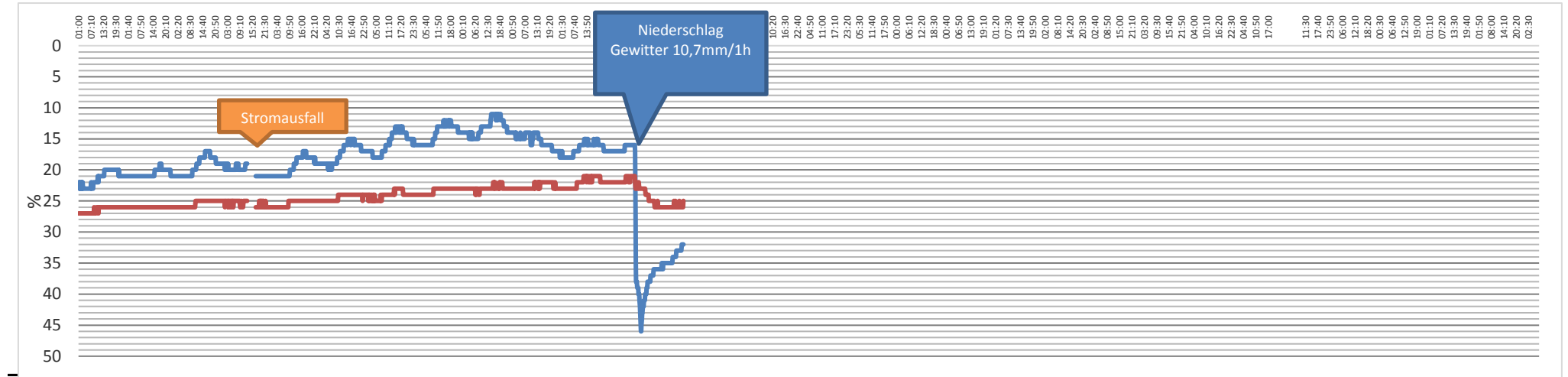
Standort: Peitz (Brandenburg)    Breitengrad: 51° 51' 15" N    Längengrad: 14° 25'28" E    Landhöhe: 62 m über NN    Stationsmodell: WH Serie 1000 froggit    Beschreibung: Automatische Datenerfassung im 10-Min-Takt

Tag ↓	Lufttemperatur			Luftfeuchtigkeit			Temp. 5cm	Luftdruck auf NN			Wind			Bodenfeuchtigkeit				Solar WM	UV-Index			Rain 1 m	Feinstaub PM2,5				Lufttemperatur			Luftfeuchtigkeit			Luftfeuchtigkeit		Rain 1 m	Sonne 4 m			
	2 m	2 m	2 m	2 m	2 m	2 m		64 m	64 m	64 m	4 m	4 m	4 m	3 cm	5 cm	5 cm	5 cm		UV	UV	UV		2 m	2 m	2 m	2 m	Sensor 2 in 2 m	Sensor 2 in 2 m	Sensor 2 in 2 m	5 cm	5 cm	5 cm	5 cm	5 cm			5 cm	in	h
	°C	°C	°C	%	%	%		°C	PPn	PPx	PPm	DDm	FNm	FX	Bm1	Bm2	Bn2		Bx2	wm/²	Uvm		Uvx	RR	m	n	x	m	TTN1	TTX1	TTM1	UUN1	UUX1	UUM1			UUN1	UUX1	UUM1
1							0,9	1008,7	1014,1	1011,5	142	####	19,5	26	21	20	23	33796	2,0	11	0,0	13	10	14	11	5,2	23,7	15,8	41	89	65	33	96	63	0,000	8,7			
2							7,5	1010,3	1015,8	1012,9	83	####	20,4	26	21	19	21	27249	1,6	9	0,1	13	13	15	14	11,5	23,6	17,0	47	86	71	29	95	70	0,024	6,8			
3							3,9	1015,4	1017,7	1016,4	78	####	21,2	25	19	17	21	47438	2,9	9	0,0	13	11	15	12	8,7	25,9	18,9	39	84	57	21	98	60	0,000	14,5			
4							6,6	1013,6	1016,7	1015,1	60	####	20,5	25	20	19	21	7725	0,4	3	0,0	16	11	18	13	11,9	21,5	15,9	63	86	76	60	94	84	0,000	0,3			
5							7,4	1010,5	1014,0	1012,2	70	####	22,0	25	19	17	21	46651	2,9	9	0,0	19	18	38	27	11,5	27,7	20,3	40	93	65	23	99	65	0,000	14,3			
6							6,3	1011,4	1013,4	1012,5	66	####	22,8	24	17	15	20	46157	2,8	10	0,0	17	17	19	17	11,0	28,3	21,0	33	87	57	17	96	59	0,000	13,8			
7							6,5	1011,9	1014,5	1013,2	152	####	24,3	24	16	13	18	43403	2,7	9	0,0	16	16	17	16	11,6	28,1	20,3	31	86	58	20	95	58	0,000	13,8			
8							6,5	1012,3	1014,8	1013,7	146	####	23,6	23	14	12	16	34596	2,2	10	0,0	14	13	16	15	11,8	27,0	21,2	42	80	58	23	96	60	0,000	13,3			
9							9,3	1012,4	1015,7	1014,3	85	####	23,5	23	13	11	15	45125	2,7	9	0,0	9	9	14	11	14,2	26,6	20,8	35	75	54	18	93	55	0,000	15,0			
10							7,0	1010,5	1013,6	1012,3	129	####	23,6	23	15	14	18	38882	2,3	9	0,3	14	9	14	12	11,5	28,7	20,4	34	85	61	20	95	56	0,119	11,0			
11							11,3	1008,9	1012,0	1010,6	215	####	23,8	22	17	15	18	38644	2,3	11	0,0	12	12	14	12	15,3	28,5	22,0	36	76	56	23	86	51	0,000	11,3			
12							10,2	1006,1	1011,5	1008,5	215	####	23,4	23	27	16	46	16106	0,8	5	5,2	14	12	15	13	14,3	23,4	18,1	63	89	75	46	96	75	2,032	3,3			
13							8,4	1011,5	1018,3	1015,0	221	####	23,1	26	34	32	36	8002	0,7	3	0,0	10	12	15	13	10,4	15,2	12,9	60	82	73	54	92	73	0,000				
14																																							
15																																							
16																																							
17																																							
18																																							
19																																							
20																																							
21																																							
22																																							
23																																							
24																																							
25																																							
26																																							
27																																							
28																																							
29																																							
30																																							
N	0,0	0,0	0,0	0	0,0	0,0	0,9	1006,1	1011,5	1008,5	71,5	0,1	6,5	12,9	26,0	11,0	15,0	7725,5	0,0	0,0	0,0	8,7	8,7	13,6	10,9	5,2	15,2	12,9	31	75,0	54,4	17	86,0	51,4	0,0				
X	0,0	0,0	0,0	0	0,0	0,0	6,1	1015,4	1018,3	1016,4	220,7	####	24,3	26,4	34,4	32,0	46,0	####	0,2	11	3,1	122,4	17,5	38,2	26,8	15,3	28,7	22,0	63,0	93	75,8	60,0	99	83,5	2,0				
M	####	####	####	####	####	####	-2,1	1011,0	1014,8	1012,9	127,8	####	22,4	24,4	19,6	16,9	22,6	33367	2,0	8,2	0,4	13,9	12,3	17,1	14,5	11,5	25,2	18,8	43,4	84,5	63,5	29,8	94,7	63,6	0,2				
0		Wärmertage																433776				5,5						12		Wärmertage				2,175		126,1			
0		Sommertage																				0,1		3						8		Sommertage				in		h	
0		Tropentage																				1,0		1						0		Tropentage							
0		Eistage																				10		0						0		Eistage							
0		Frosttage																				25		0						0		Frosttage							
0		Tropennächte																				> 50		0						0		Tropennächte						Stand 13.06.2021 11:00 UTC	

Erläuterung: ..N Minimum Feinstaub PM2,5  
 ..X Maximum Bei PM2,5 beträgt der Grenzwert für den Mittelwert von drei Jahren 15 µg/m³.  
 ..M Mittelwert Im Gegensatz zu PM10 gibt es für PM2,5 keinen Grenzwert für den Tagesmittelwert, sondern ausschließlich für den Jahresmittelwert. Nach der 39. BImSchV darf ab 2015 der Jahresmittelwert von 25 µg/m3 nicht überschritten werden.

Bodenfeuchtigkeit: Definition der verwendeten Einheiten  
 Neben den festen Bestandteilen befindet sich Luft im Boden, deren Anteil je nach Bodenart variieren kann. In der Regel haben grobkörnige Böden weniger Luft (ca. 40 Vol. %) als feinkörnige Böden (bis zu 60 Vol. %) eingeschlossen. Ist der Luftanteil beim Boden höher, so ist zum einen die Bodendichte geringer und zum anderen kann theoretisch die gesamte Luft durch Wasser ersetzt werden.

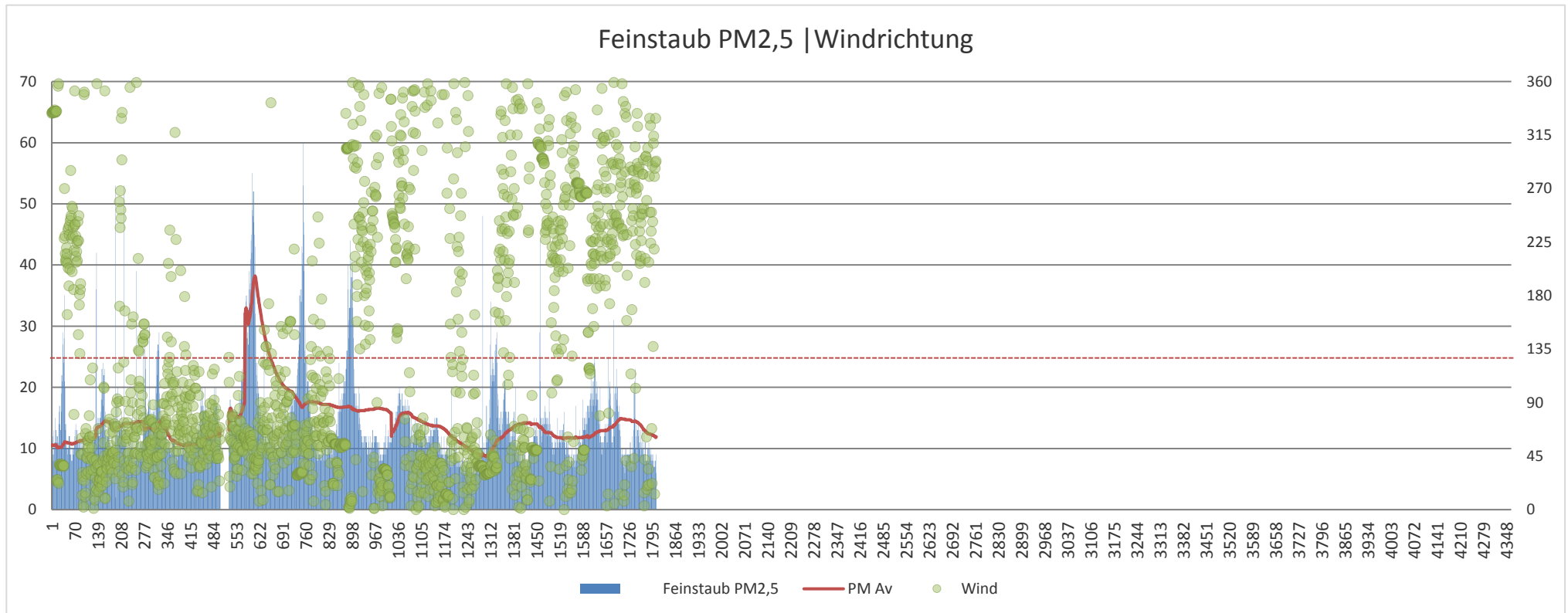
Bodenfeuchtigkeit im 10-Min-Takt. Messtiefe Sensor 1 (blau) 5 cm, 90-Grad in den Boden. Messtiefe Sensor 2 (rot) 3 cm, 45-Grad in den Boden.



Messhöhe Feinstaub 2,0 m. Messhöhe der Windrichtung 4,0 m.

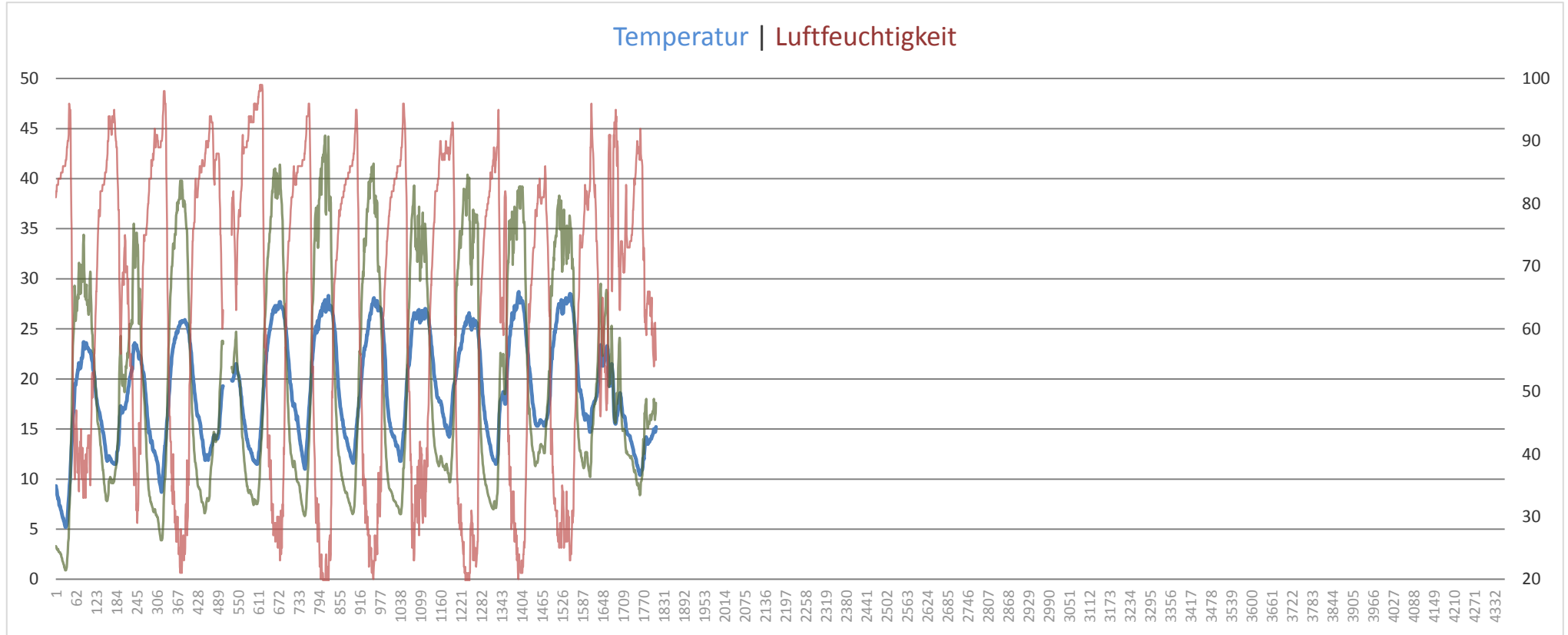
01.06.2021 0:00 UTC bis 13.06.2021 11:00 UTC

### Feinstaub PM2,5 | Windrichtung



Lufttemperatur in 2 m, Luftfeuchtigkeit in 2m, Erdbodentemperatur in 5 cm höhe.

01.06.2021 0:00 UTC bis 13.06.2021 11:00 UTC

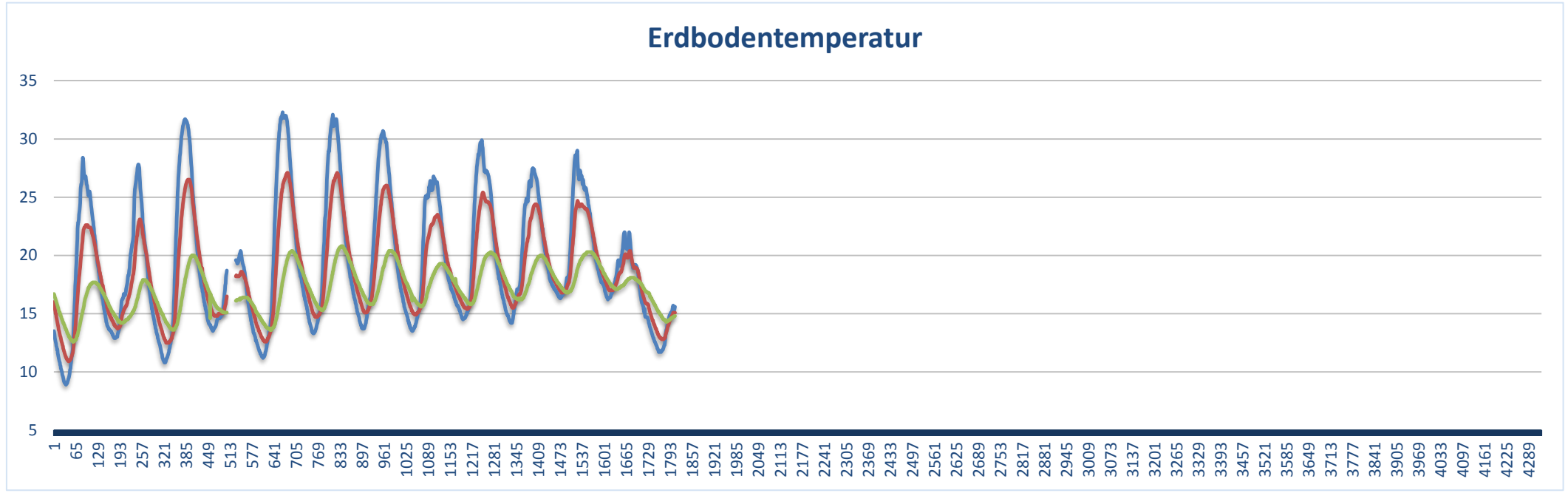




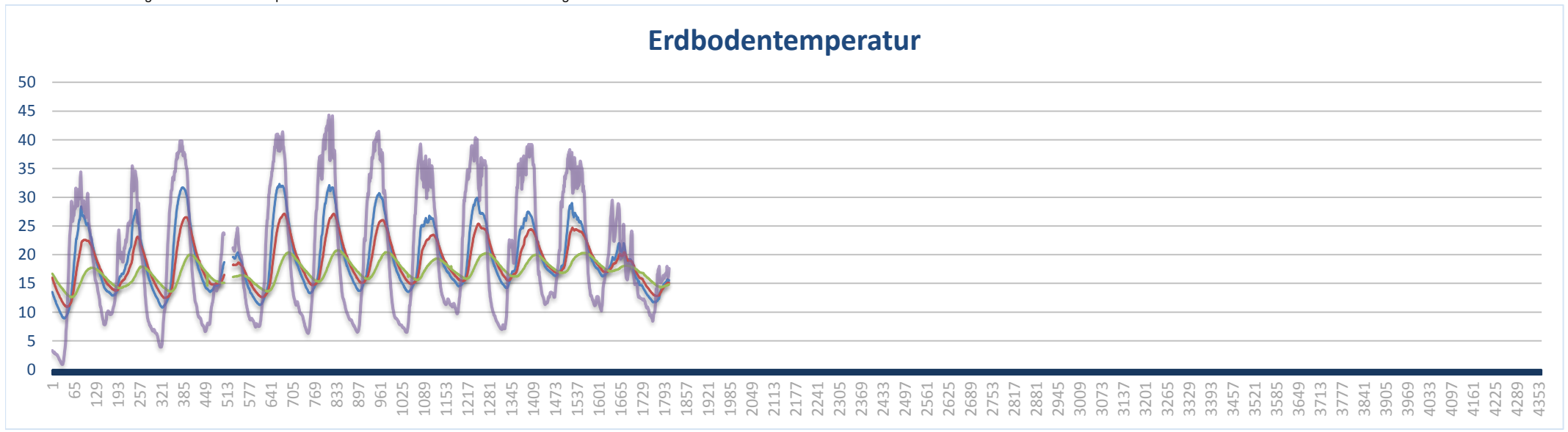
Standort: Peitz (Brandenburg)      Breitengrad: 51° 51' 15" N      Längengrad: 14° 25'28" E      Landhöhe: 62 m über NN      Stationsmodell: WH Serie 1000 froggit      Beschreibung: Automatische Datenerfassung im 10-Min-Takt

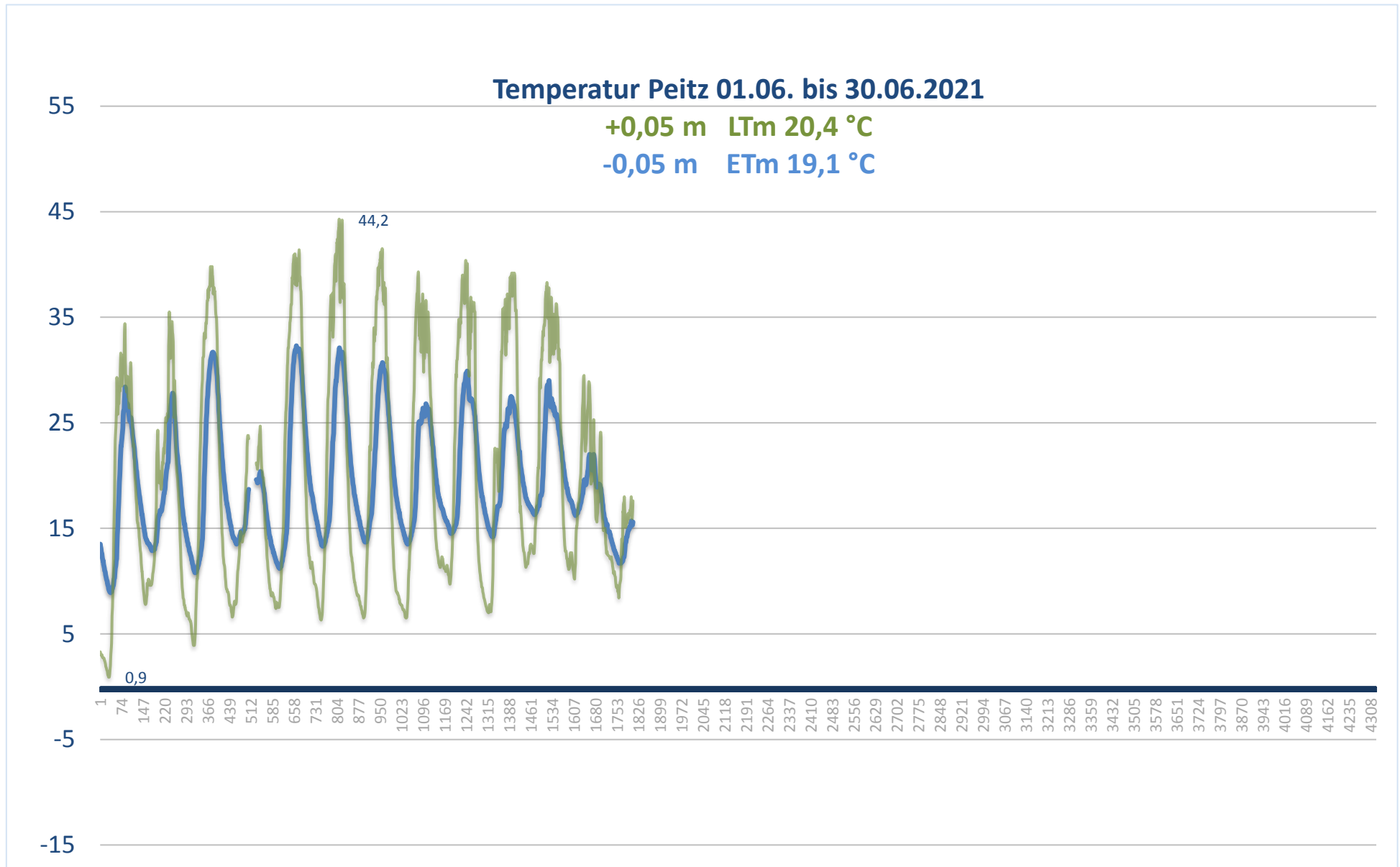
Tag ↓	Erdbodentemperatur									Bodenfeuchtigkeit				Temp. °C	
	0,05 m			0,10 m			0,20 m			3 cm	5 cm	5 cm	5 cm		5cm
	°C	°C	°C	°C	°C	°C	°C	°C	°C	%	%	%	%		TTN5
	eTTN	eTTX	eTTM	eTTN	eTTX	eTTM	eTTN	eTTX	eTTM	Bm1	Bm2	Bn2	Bx2		
1	8,9	28,4	17,6	10,9	22,6	16,8	12,6	17,7	15,3	26	21	20	23	0,9	
2	12,9	27,8	18,1	13,7	23,1	17,3	14,2	17,9	15,8	26	21	19	21	7,5	
3	10,8	31,7	19,9	12,5	26,5	18,7	13,6	20,0	16,5	25	19	17	21	3,9	
4	13,5	20,4	16,2	14,8	18,6	16,5	14,6	18,4	16,2	25	20	19	21	6,6	
5	11,2	32,3	20,5	12,6	27,1	19,0	13,6	20,4	16,6	25	19	17	21	7,4	
6	13,3	32,1	21,3	14,7	27,1	20,1	15,3	20,8	17,9	24	17	15	20	6,3	
7	13,7	30,7	20,9	15,1	26,0	20,0	15,8	20,4	18,1	24	16	13	18	6,5	
8	13,5	26,8	19,9	14,9	23,5	19,1	15,6	19,3	17,5	23	14	12	16	6,5	
9	14,5	29,9	20,9	15,4	25,4	19,9	15,8	20,3	18,0	23	13	11	15	9,3	
10	14,2	27,5	20,3	15,5	24,4	19,6	16,2	20,0	18,0	23	15	14	18	7,0	
11	16,3	29,0	21,4	16,8	24,7	20,5	16,8	20,3	18,6	22	17	15	18	11,3	
12	14,6	22,0	18,2	15,8	20,4	18,2	16,8	19,4	17,7	23	27	16	46	10,2	
13	11,7	15,7	13,4	12,8	15,8	14,0	14,3	16,8	15,2	26	34	32	36	8,4	
14															
15															
16															
17															
18															
19															
20															
21															
22															
23															
24															
25															
26															
27															
28															
29															
30															
<b>N</b>	8,9	15,7	13,4	10,9	15,8	14,0	12,6	16,8	15,2	12,9	26,0	11,0	15,0	0,9	
<b>X</b>	16,3	32,3	21,4	16,8	27,1	20,5	16,8	20,8	18,6	26,4	34,4	32,0	46,0	6,1	
<b>M</b>	13,0	27,3	19,1	14,3	23,5	18,4	15,0	19,4	17,0	24,4	19,6	16,9	22,6	-2,1	

Bodentemperatur im 10-Min-Takt. Messtiefe (blau) 5 cm, Messtiefe (rot) 10 cm, Messtiefe (grün) 20 cm.



Im zweiten Diagramm ist die Lufttemperatur 5 cm über dem Erdboden in Lila mit dargestellt.





Sonnenfinsternis Donnerstag den 10.Jun 2021

