

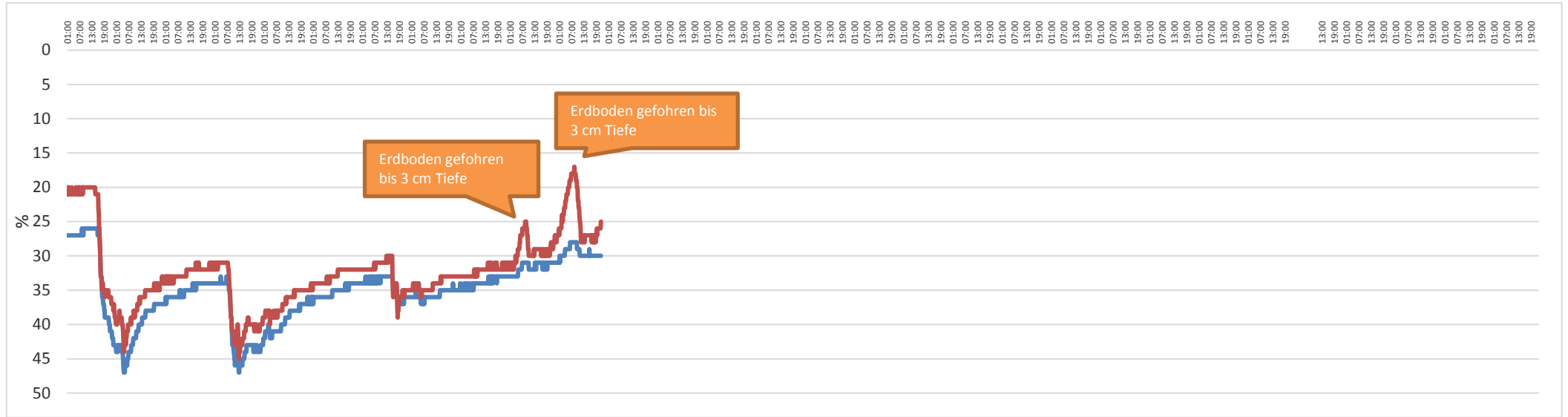
Standort: Peitz (Brandenburg) Breitengrad: 51° 51' 15" N Längengrad: 14° 25'28" E Landhöhe: 62 m über NN Stationsmodell: WH Serie 1000 froggit Beschreibung: Automatische Datenerfassung im 10-Min-Takt

Main data table with columns for Tag, Lufttemperatur, Luftfeuchtigkeit, Temp., Luftdruck auf NN, Wind, Bodenfeuchtigkeit, Solar, UV-Index, Rain, Feinstaub PM2,5, and Sonne. Rows 1-30 show daily weather data.

Summary table with rows for N (Minimum), X (Maximum), M (Mittelwert) and a detailed table for Wärmertage, Sommertage, Tropentage, Eistage, Frosttage, and Tropennächte.

Erläuterung: ..N Minimum Feinstaub PM2,5 Bei PM2,5 beträgt der Grenzwert für den Mittelwert von drei Jahren 15 µg/m³. Im Gegensatz zu PM10 gibt es für PM2,5 keinen Grenzwert für den Tagesmittelwert, sondern ausschließlich für den Jahresmittelwert. Nach der 39. BImSchV darf ab 2015 der Jahresmittelwert von 25 µg/m3 nicht überschritten werden. Bodenfeuchtigkeit: Definition der verwendeten Einheiten Neben den festen Bestandteilen befindet sich Luft im Boden, deren Anteil je nach Bodenart variieren kann. In der Regel haben grobkörnige Böden weniger Luft (ca. 40 Vol. %) als feinkörnige Böden (bis zu 60 Vol. %) eingeschlossen. Ist der Luftanteil beim Boden höher, so ist zum einen die Bodendichte geringer und zum anderen kann theoretisch die gesamte Luft durch Wasser ersetzt werden.

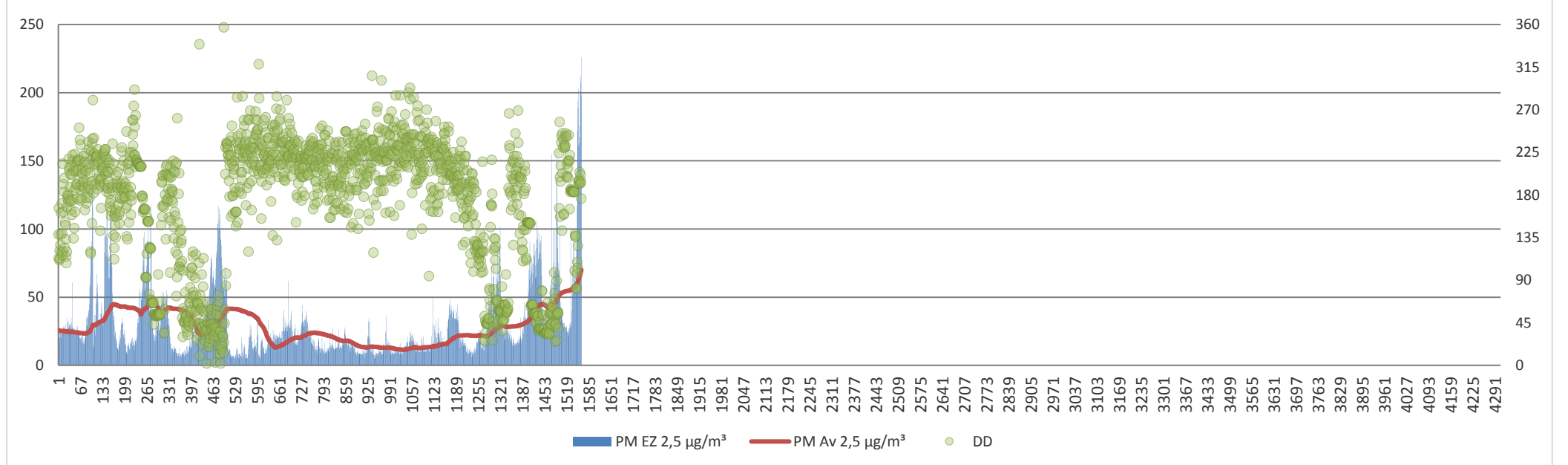
Bodenfeuchtigkeit im 10-Min-Takt. Messtiefe Sensor 1 (blau) 5 cm, 90-Grad in den Boden. Messtiefe Sensor 2 (rot) 3 cm, 45-Grad in den Boden.



Messhöhe Feinstaub 2,0 m. Messhöhe der Windrichtung 4,0 m.

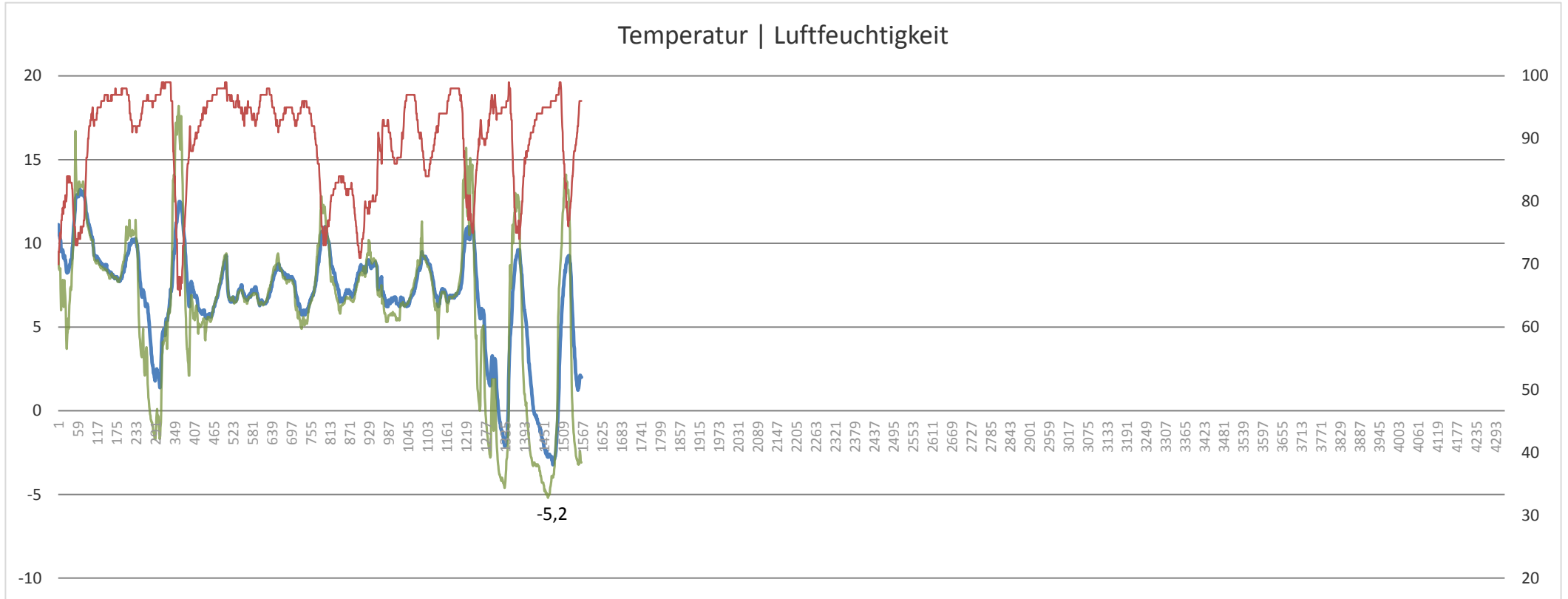
01.11.2021 0:00 UTC bis 30.11.2021 23:50 UTC

Feinstaub PM_{2,5}µg/m³ | Windrichtung

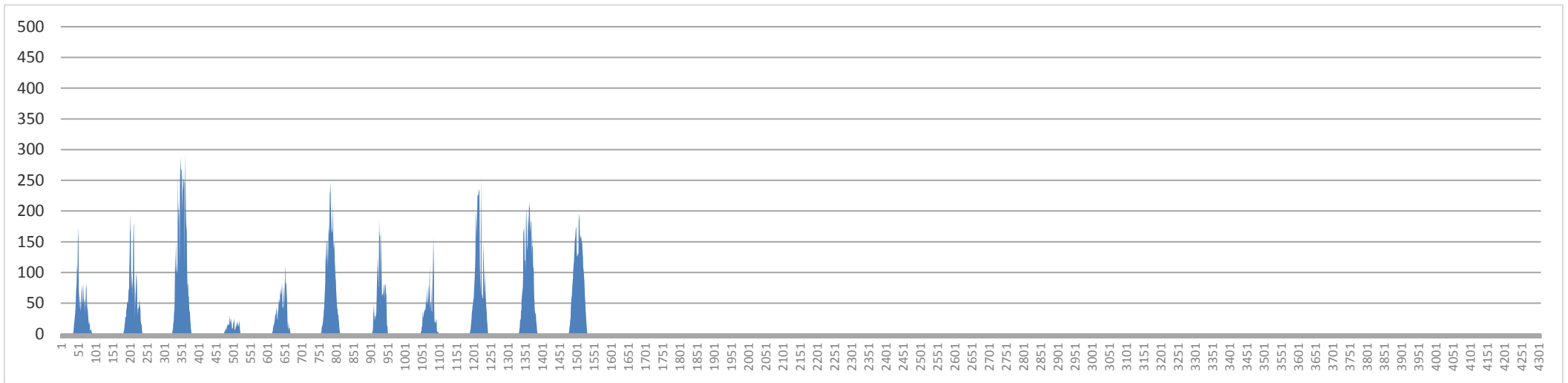


Lufttemperatur in 2 m, Luftfeuchtigkeit in 2m, Erdbodentemperatur in 5 cm höhe.

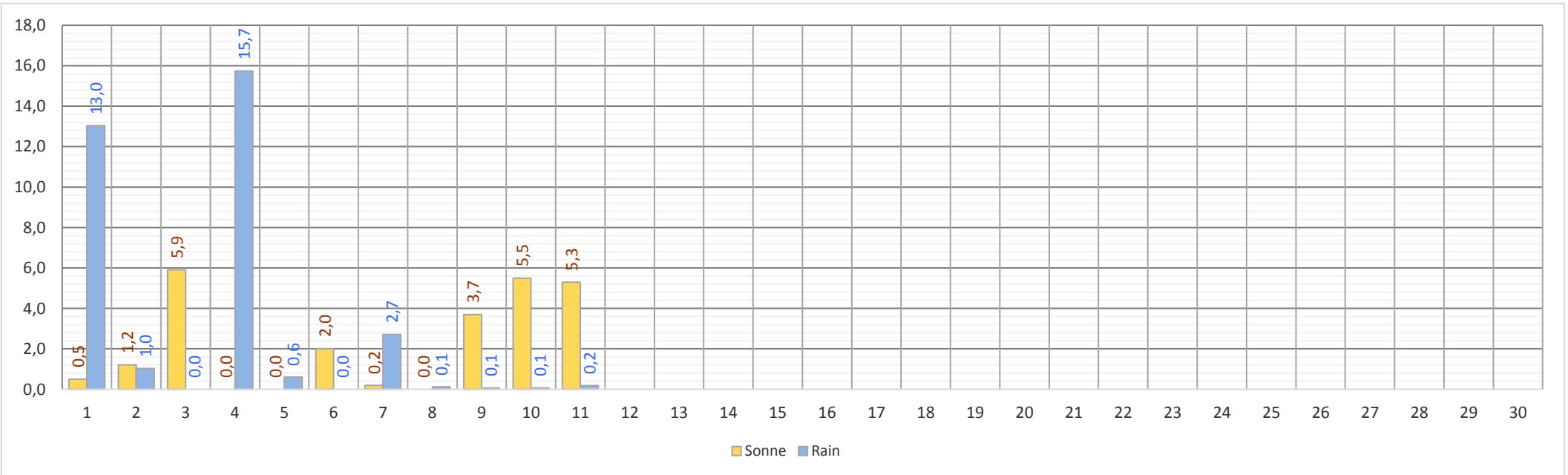
01.11.2021 0:00 UTC bis 30.11.2021 23:50 UTC



Solar W/m³



Niederschlag | Sonne



Monatlicher Witterungsbericht

November 2021

Peitz

Standort: Peitz (Brandenburg)

Breitengrad: 51° 51' 15" N

Längengrad: 14° 25'28" E

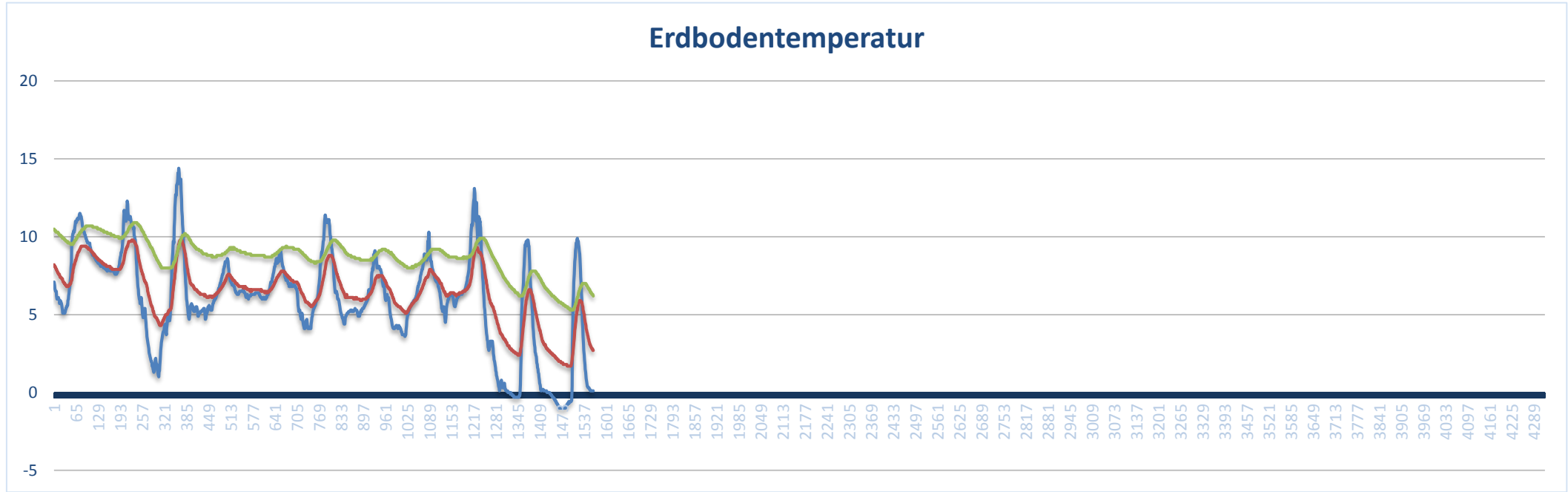
Landhöhe: 62 m über NN

Stationsmodel: WH Serie 1000 froggit

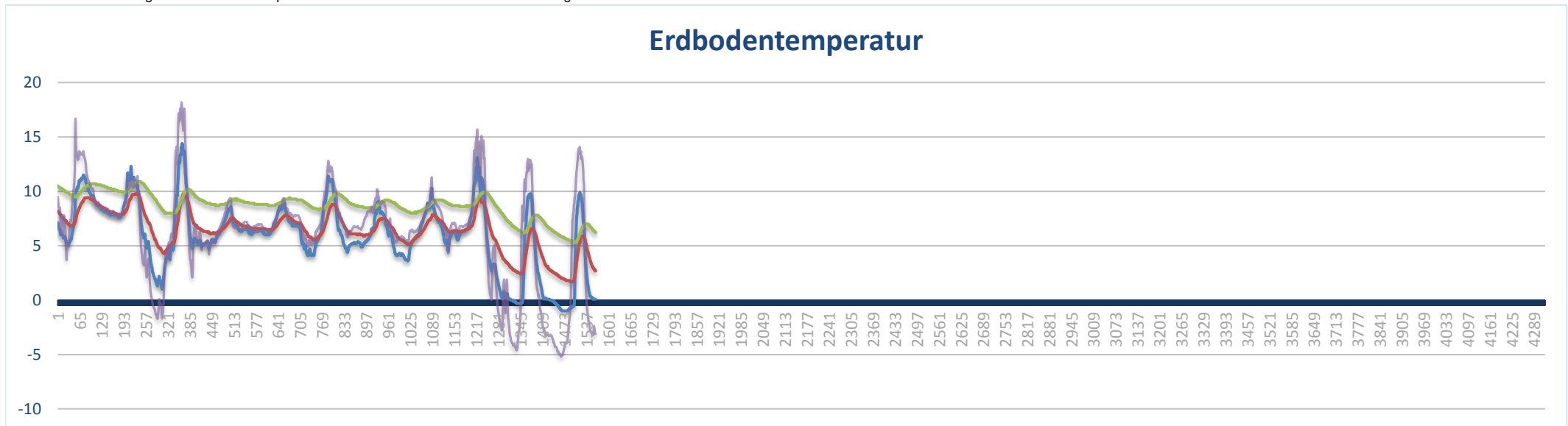
Beschreibung: Automatische Datenerfassung im 10-I

Tag ↓	Erdbodentemperatur									Bodenfeuchtigkeit				Temp. °C	Lufttemperatur			Luftfeuchtigkeit		
	0,05 m			0,10 m			0,20 m			3 cm	5 cm	5 cm	5 cm		Sensor 2 in 2 m			Sensor 2 in 2 m		
	°C	°C	°C	°C	°C	°C	°C	°C	°C	%	%	%	%		°C	°C	°C	%	%	%
	eTTN	eTTX	eTTM	eTTN	eTTX	eTTM	eTTN	eTTX	eTTM	Bm1	Bm2	Bn2	Bx2	TTN5	TTN1	TTX1	TTM1	UUN1	UUX1	UUM1
1	5,1	11,5	8,4	6,8	9,4	8,3	9,5	10,7	10,2	26	31	26	44	3,7	8,0	12,9	10,1	70	94	82
2	1,5	12,3	7,6	5,2	10,9	8,2	-17,8	10,9	10,0	37	41	37	47	-1,6	1,7	10,1	7,5	88	96	93
3	1,0	14,4	6,3	3,4	9,8	6,6	8,0	10,2	8,9	32	35	34	37	-1,7	1,1	12,3	6,8	64	97	86
4	4,7	8,6	6,5	6,1	7,6	6,7	8,7	9,3	8,9	38	41	33	47	4,2	5,3	9,1	6,7	90	96	93
5	4,7	9,1	6,9	6,3	7,8	7,0	8,7	9,4	9,0	37	39	36	42	5,5	6,2	8,6	7,3	88	95	92
6	4,1	11,4	6,5	5,5	8,8	6,8	8,3	9,8	9,0	33	35	34	37	4,9	5,5	10,7	7,6	71	94	83
7	3,9	9,1	5,9	5,4	7,5	6,4	8,1	9,2	8,7	33	34	33	38	5,3	6,0	8,9	7,4	69	91	80
8	3,7	10,3	6,7	5,1	7,9	6,6	8,0	9,2	8,6	34	36	34	37	4,3	6,0	9,2	7,3	82	95	89
9	0,1	13,1	6,1	3,7	9,3	6,7	7,7	9,9	8,9	32	34	33	35	-2,8	1,2	10,9	6,8	72	96	88
10	-0,3	9,8	2,2	2,4	6,6	3,9	6,2	7,8	7,0	29	32	31	33	-4,6	-2,4	9,5	2,7	72	96	87
11	-1,0	9,9	1,8	1,7	5,9	3,1	5,3	7,0	6,1	24	29	28	31	-5,2	-3,3	9,1	1,8	74	96	89
12																				
13																				
14																				
15																				
16																				
17																				
18																				
19																				
20																				
21																				
22																				
23																				
24																				
25																				
26																				
27																				
28																				
29																				
30																				
N	-1,0	8,6	1,8	1,7	5,9	3,1	-17,8	7,0	6,1	12,9	26,0	26,0	31,0	-5,2	-3,3	8,6	1,8	64	91,0	80,4
X	5,1	14,4	8,4	6,8	10,9	8,3	9,5	10,9	10,2	37,9	40,6	37,0	47,0	6,1	8,0	12,9	10,1	90,0	97	93,1
M	2,5	10,9	5,9	4,7	8,3	6,4	5,5	9,4	8,7	32,2	35,1	32,6	38,9	-2,1	3,2	10,1	6,6	76,4	95,1	87,4
	0 Wärmertage																			
	0 Sommertage																			
	0 Tropentage																			
	0 Eistage																			
	2 Frosttage																			
	0 Tropennächte																			

Bodentemperatur im 10-Min-Takt. Messtiefe (blau) 5 cm, Messtiefe (rot) 10 cm, Messtiefe (grün) 20 cm.



Im zweiten Diagramm ist die Lufttemperatur 5 cm über dem Erdboden in Lila mit dargestellt.



Min-Takt