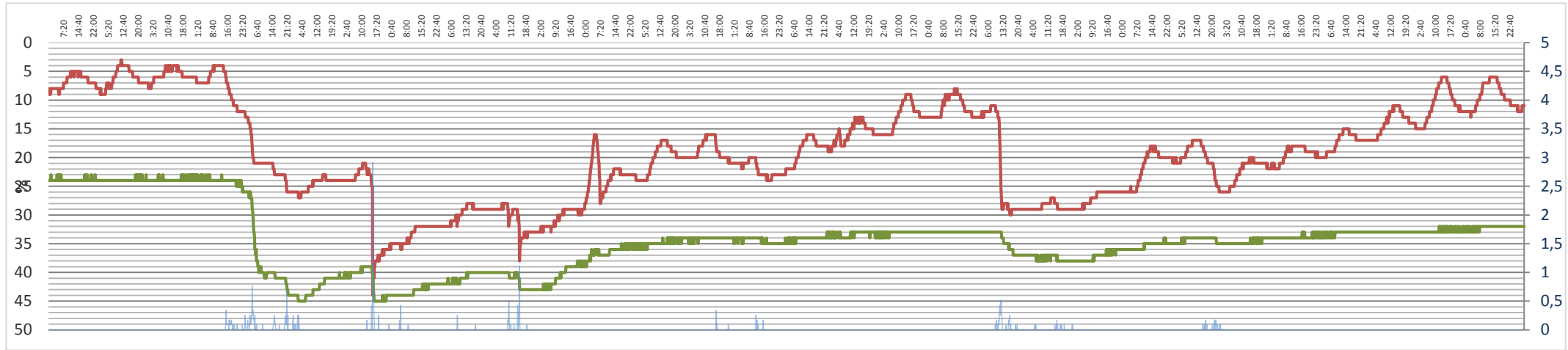


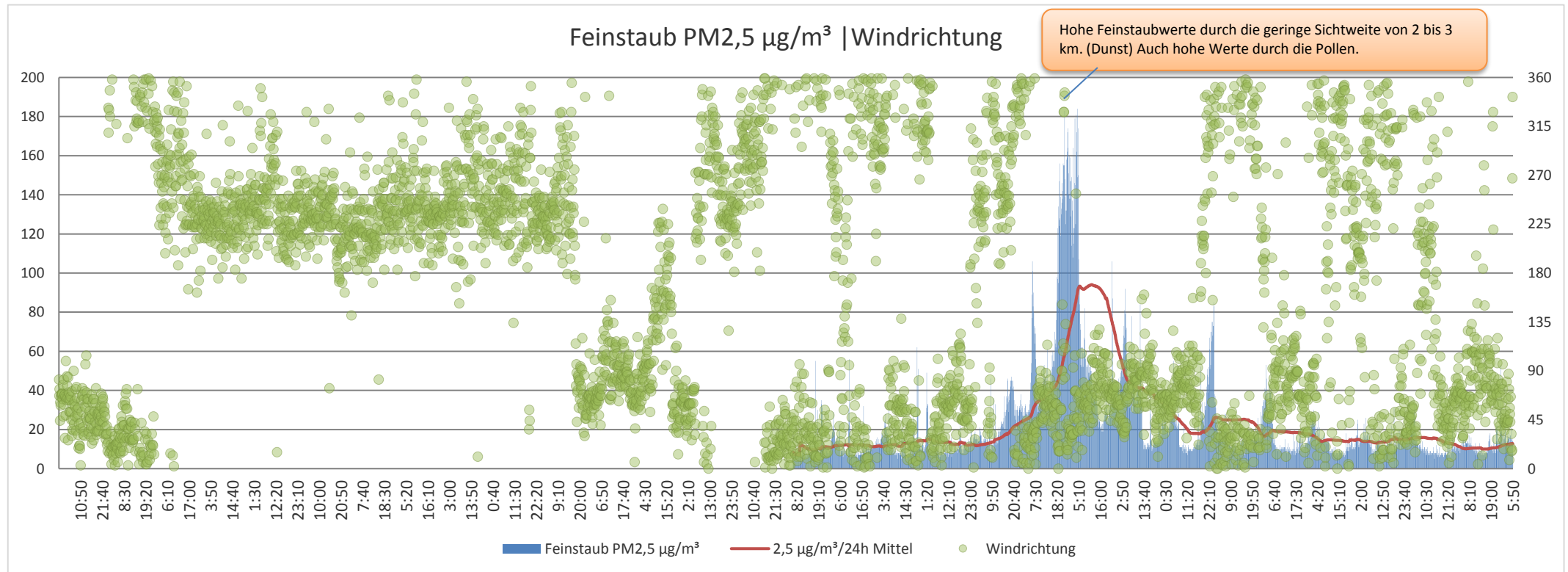


Bodenfeuchtigkeit im 10-Min-Takt. Messtiefe Sensor 1 (blau) 5 cm, 90-Grad in den Boden. Messtiefe Sensor 2 (rot) 3 cm, 45-Grad in den Boden.



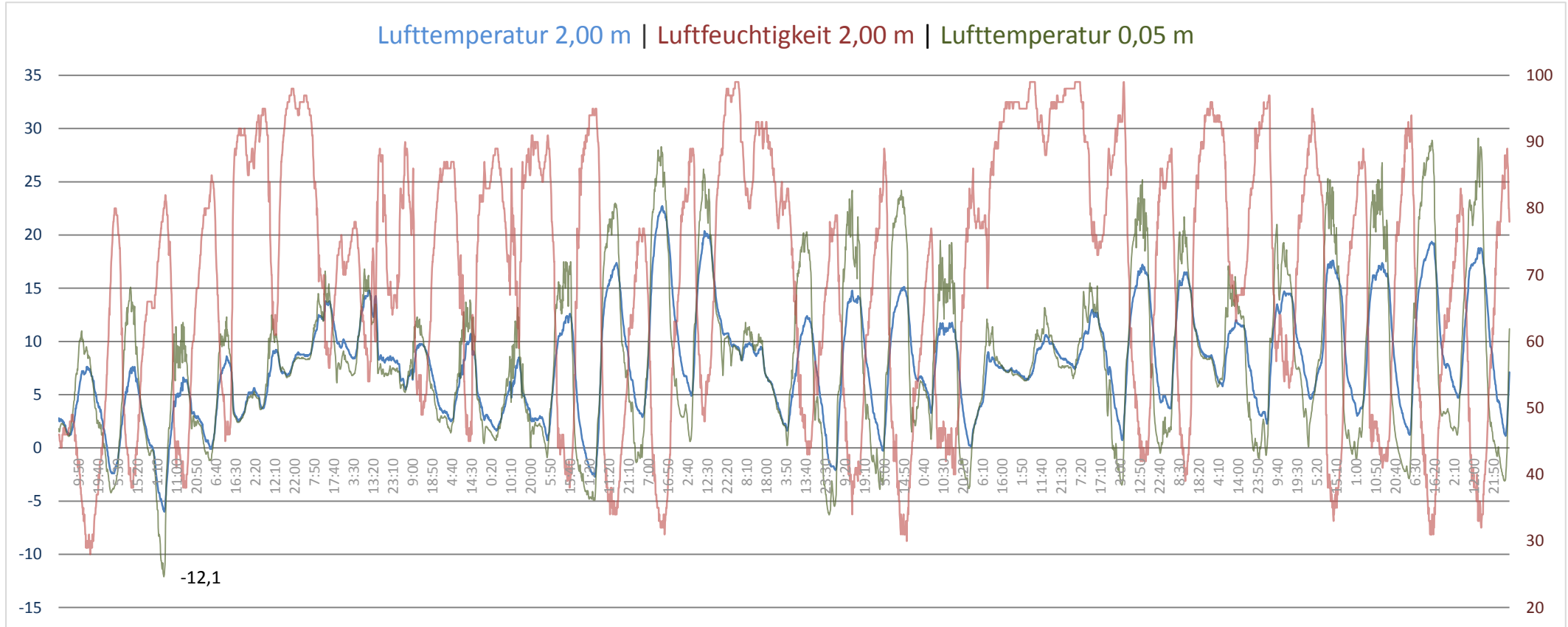
Messhöhe Feinstaub 2,0 m. Messhöhe der Windrichtung 4,0 m.

01.04.2022 0:00 UTC bis 30.04.2022 23:50 UTC

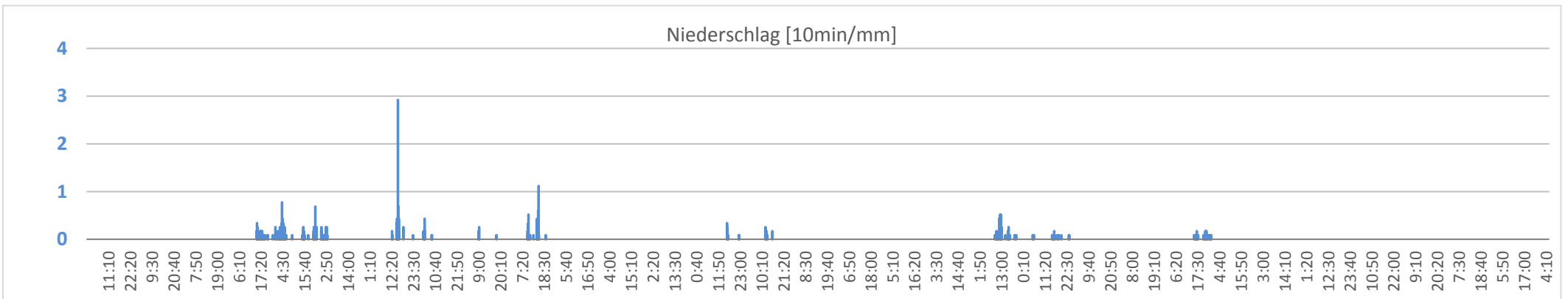


Lufttemperatur in 2 m, Luftfeuchtigkeit in 2m, Erdbodentemperatur in 5 cm höhe.

01.04.2022 0:00 UTC bis 30.04.2022 23:50 UTC



Der 5 cm Sensor ist leider im Schnee. Der Nachteil einer automatischen Wetterstation.



Standort: Peitz (Brandenburg)

Breitengrad: 51° 51' 15" N

Längengrad: 14° 25'28" E

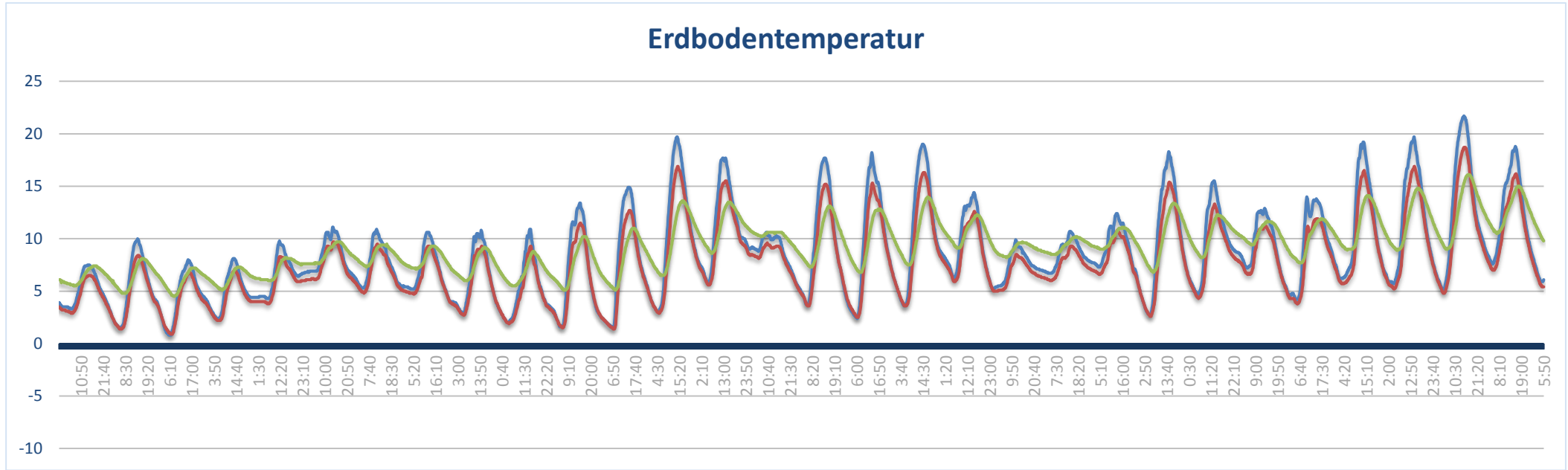
Landhöhe: 62 m über NN

Stationsmodell: WH Serie 1000 froggit

Beschreibung: Automatische Datenerfassung im 10-Min-Takt

Tag ↓	Erdbodentemperatur									Bodenfeuchtigkeit				Temp. 5cm °C	Lufttemperatur			Luftfeuchtigkeit		
	0,05 m			0,10 m			0,20 m			3 cm	5 cm	5 cm	5 cm		Sensor 2 in 2 m			Sensor 2 in 2 m		
	°C	°C	°C	°C	°C	°C	°C	°C	°C	%	%	%	%		°C	°C	°C	%	%	%
	eTTN	eTTX	eTTM	eTTN	eTTX	eTTM	eTTN	eTTX	eTTM	Bm1	Bm2	Bn2	Bx2	TTN5	TTN1	TTX1	TTM1	UUN1	UUX1	UUM1
1	3,3	7,5	5,1	2,9	6,5	4,5	5,5	7,4	6,4	24	7	5	9	-1,7	0,5	7,5	4,0	27	52	39
2	1,5	10,0	5,2	1,4	8,4	4,6	4,8	8,1	6,4	24	6	3	9	-4,2	-2,5	7,5	2,2	36	78	57
3	0,8	8,0	4,4	0,9	6,8	3,9	4,5	7,2	6,0	24	6	4	8	-12,1	-6,1	6,6	1,5	36	79	59
4	2,4	8,1	4,9	2,2	6,9	4,3	5,1	7,3	6,2	24	7	4	12	-1,2	-0,2	8,4	3,9	44	89	72
5	4,3	9,8	6,5	3,8	8,3	5,8	6,0	8,2	7,1	38	21	12	26	3,6	3,7	9,1	6,6	60	96	84
6	6,5	11,1	8,4	6,0	9,7	7,5	7,6	9,7	8,5	43	25	23	27	6,1	8,5	13,7	10,6	55	94	75
7	5,3	10,9	7,5	4,8	9,5	6,8	7,3	9,5	8,4	42	28	21	44	6,7	7,9	14,7	10,4	53	85	69
8	4,0	10,6	6,9	3,8	9,3	6,3	7,0	9,3	8,0	43	33	32	36	2,4	3,4	9,7	7,1	47	87	68
9	2,8	10,8	6,1	2,7	9,3	5,5	6,0	9,2	7,4	41	30	28	32	0,4	2,4	10,6	5,3	43	84	71
10	2,0	10,9	5,4	1,9	9,3	4,8	5,5	8,8	6,9	41	31	28	38	0,0	1,6	8,4	4,1	57	87	78
11	1,6	13,4	6,7	1,5	11,5	5,9	5,1	10,2	7,5	41	31	28	33	-4,1	-0,7	12,5	6,1	36	88	64
12	1,5	14,9	7,5	1,4	12,7	6,5	5,1	11,0	8,0	36	23	16	28	-4,9	-2,7	17,3	8,5	32	92	58
13	3,1	19,7	10,6	2,9	16,9	9,4	6,5	13,6	9,9	35	20	17	24	-1,4	2,8	22,7	12,9	30	75	53
14	5,9	17,7	11,3	5,6	15,5	10,2	8,6	13,5	11,1	34	19	16	21	0,6	4,9	20,2	12,7	46	94	72
15	6,0	10,6	9,1	5,9	9,6	8,4	9,1	11,2	10,4	34	22	20	24	3,6	4,1	10,1	8,2	76	95	86
16	3,7	17,7	9,6	3,6	15,2	8,6	7,3	13,1	10,0	34	19	16	23	-4,4	1,3	12,3	6,6	40	80	60
17	2,4	18,2	9,4	2,5	15,3	8,4	6,8	12,8	9,9	33	16	13	19	-6,3	-2,3	14,7	7,2	33	77	56
18	3,6	19,0	10,7	3,6	16,3	9,4	7,5	14,0	10,6	33	13	9	16	-3,9	-0,4	15,1	8,2	28	86	53
19	5,4	14,4	9,7	5,4	12,6	8,8	9,1	12,3	10,6	33	11	8	13	-3,8	0,2	11,7	7,4	38	78	55
20	5,2	9,9	7,4	5,0	8,5	6,6	8,2	9,7	9,0	34	20	11	30	-3,1	0,0	8,8	6,0	65	93	83
21	6,7	10,7	8,4	6,0	9,3	7,5	8,5	10,2	9,3	37	29	27	29	6,3	6,3	10,4	8,3	85	98	92
22	5,5	12,4	9,2	5,4	10,8	8,2	9,0	11,1	9,9	37	27	26	29	-0,2	5,2	12,8	9,5	70	97	84
23	2,7	18,3	10,0	2,6	15,4	8,7	6,8	13,4	10,1	35	22	18	26	-3,5	0,6	17,1	9,9	40	96	65
24	4,7	15,5	9,7	4,3	13,3	8,6	8,2	12,3	10,4	34	20	17	26	0,3	3,6	16,5	10,3	38	91	69
25	5,4	12,9	9,4	5,2	11,2	8,5	9,3	11,7	10,5	35	23	20	26	-0,3	4,0	11,8	8,6	62	92	77
26	4,2	14,0	9,3	3,8	11,9	8,1	7,7	11,9	9,9	34	20	18	22	-1,1	2,3	14,5	9,5	53	93	71
27	6,2	19,2	11,1	5,7	16,5	9,9	8,9	14,1	11,2	33	17	15	20	-0,6	4,5	17,6	10,3	32	90	62
28	5,7	19,7	11,8	5,2	16,9	10,4	8,9	14,8	11,7	33	14	11	17	-1,3	3,1	17,4	10,5	40	84	60
29	5,1	21,7	12,8	4,8	18,7	11,3	9,0	16,1	12,4	33	11	6	15	-2,9	1,0	19,4	11,1	29	91	57
30	7,6	18,8	12,3	7,0	16,2	10,9	10,5	15,0	12,6	32	9	6	13	-0,8	4,6	18,7	11,6	31	79	55
N	0,8	7,5	4,4	0,9	6,5	3,9	4,5	7,2	6,0	12,9	26,0	3,0	8,0	-12,1	-6,1	6,6	1,5	27	52,0	39,1
X	7,6	21,7	12,8	7,0	18,7	11,3	10,5	16,1	12,6	43,1	33,2	32,0	44,0	6,1	8,5	22,7	12,9	85,0	98	92,0
M	4,2	13,9	8,5	3,9	11,9	7,6	7,3	11,2	9,2	34,5	19,3	15,9	23,2	-2,1	2,1	13,3	8,0	45,4	86,7	67,0
															2	Wärmertage				
															0	Sommertage				
															0	Tropentage				
															0	Eistage				
															7	Frosttage				
															0	Tropennächte				

Bodentemperatur im 10-Min-Takt. Messtiefe (blau) 5 cm, Messtiefe (rot) 10 cm, Messtiefe (grün) 20 cm.



Im zweiten Diagramm ist die Lufttemperatur 5 cm über dem Erdboden in Lila mit dargestellt.

