

Monatlicher Witterungsbericht

Januar 2022

03185 2 Peitz

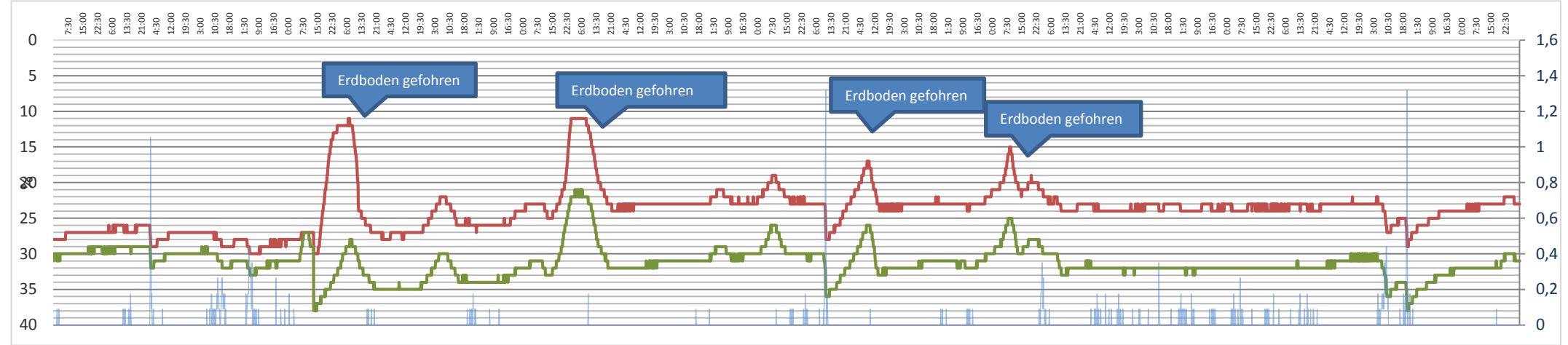
Standort: Peitz (Brandenburg) Breitengrad: 51° 51' 15" N Längengrad: 14° 25' 28" E Landhöhe: 62 m über NN Stationsmodell: WH Serie 1000 frogit Beschreibung: Automatische Datenerfassung im 10-Min-Takt

Main data table with columns for Tag, Lufttemperatur, Luftfeuchtigkeit, Temp., Luftdruck auf NN, Wind, Bodenfeuchtigkeit, Solar, UV-Index, Rain, Feinstaub PM2.5, and a final section for Sonne (Rain, SSD). Rows 1-31 show daily data.

Summary table for month N (Jan 2022) with columns for various meteorological variables (Wind, Rain, Temp, Humidity) and their monthly means, minima, maxima, and standard deviations. Includes a sub-table for frost days and other climate indicators.

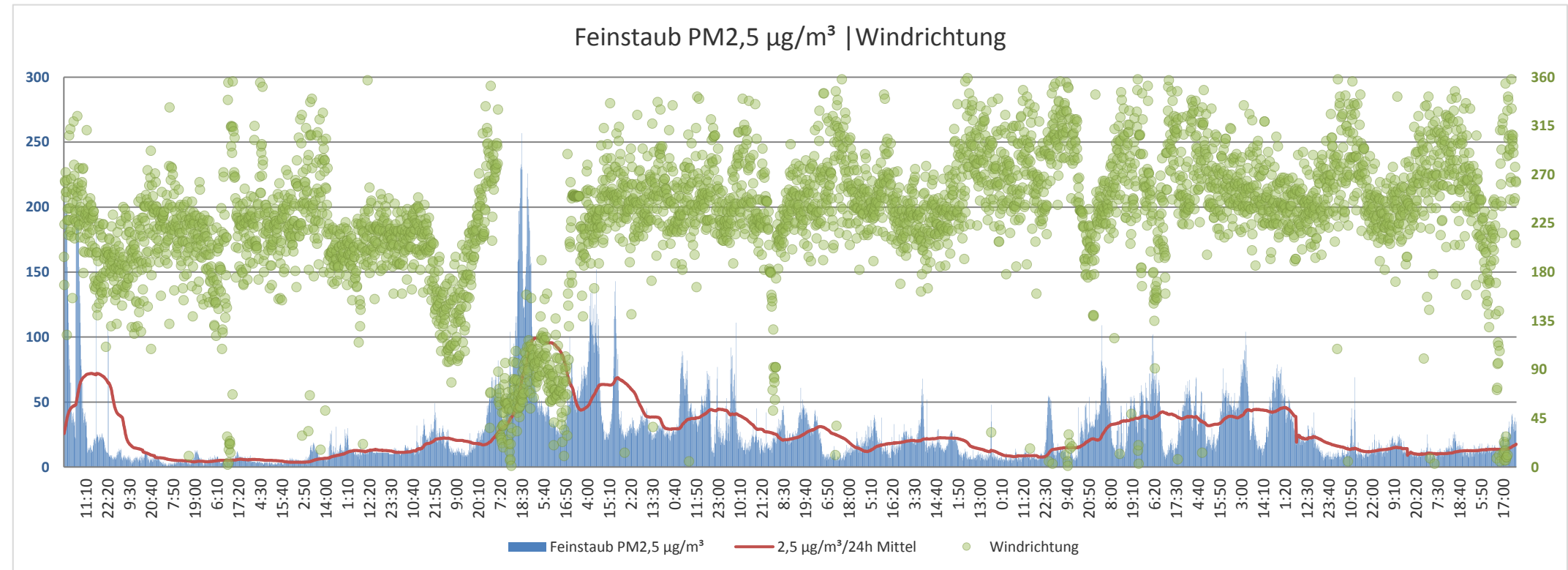
Erläuterung: ..N Minimum Bei PM2,5 beträgt der Grenzwert für den Mittelwert von drei Jahren 15 µg/m³. ..X Maximum Im Gegensatz zu PM10 gibt es für PM2,5 keinen Grenzwert für den Tagesmittelwert, sondern ausschließlich für den Jahresmittelwert. Nach der 39. BImSchV darf ab 2015 der Jahresmittelwert von 25 µg/m3 nicht überschritten werden. ..M Mittelwert Bodenfeuchtigkeit: Definition der verwendeten Einheiten Neben den festen Bestandteilen befindet sich Luft im Boden, deren Anteil je nach Bodenart variieren kann. In der Regel haben grobkörnige Böden weniger Luft (ca. 40 Vol. %) als feinkörnige Böden (bis zu 60 Vol. %) eingeschlossen. Ist der Luftanteil beim Boden höher, so ist zum einen die Bodendichte geringer und zum anderen kann theoretisch die gesamte Luft durch Wasser ersetzt werden. Stand 01.02.2022 05:50 UTC

Bodenfeuchtigkeit im 10-Min-Takt. Messtiefe Sensor 1 (blau) 5 cm, 90-Grad in den Boden. Messtiefe Sensor 2 (rot) 3 cm, 45-Grad in den Boden.



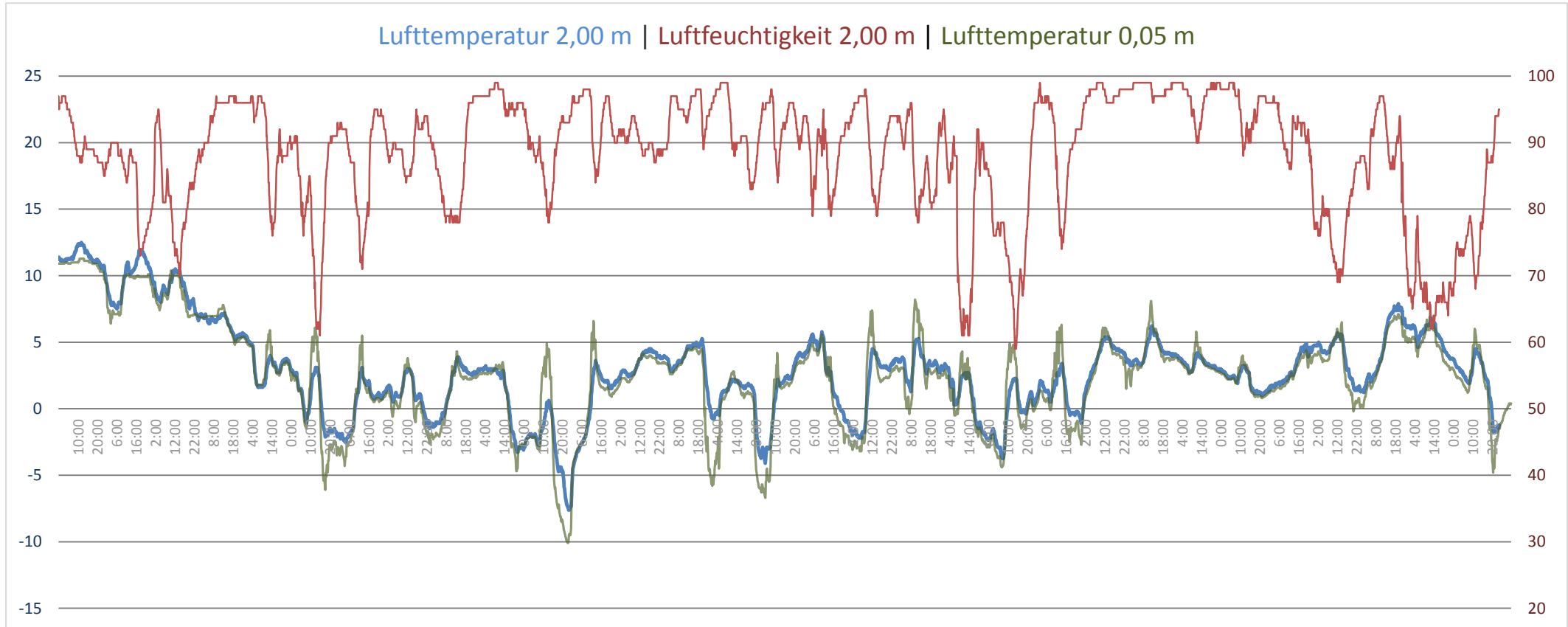
Messhöhe Feinstaub 2,0 m. Messhöhe der Windrichtung 4,0 m.

01.01.2022 0:00 UTC bis 31.01.2022 23:50 UTC



Lufttemperatur in 2 m, Luftfeuchtigkeit in 2m, Erdbodentemperatur in 5 cm höhe.

01.01.2022 0:00 UTC bis 31.01.2022 23:50 UTC



Der 5 cm Sensor ist leider im Schnee. Der Nachteil einer automatischen Wetterstation.

Standort: Peitz (Brandenburg)

Breitengrad: 51° 51' 15" N

Längengrad: 14° 25'28" E

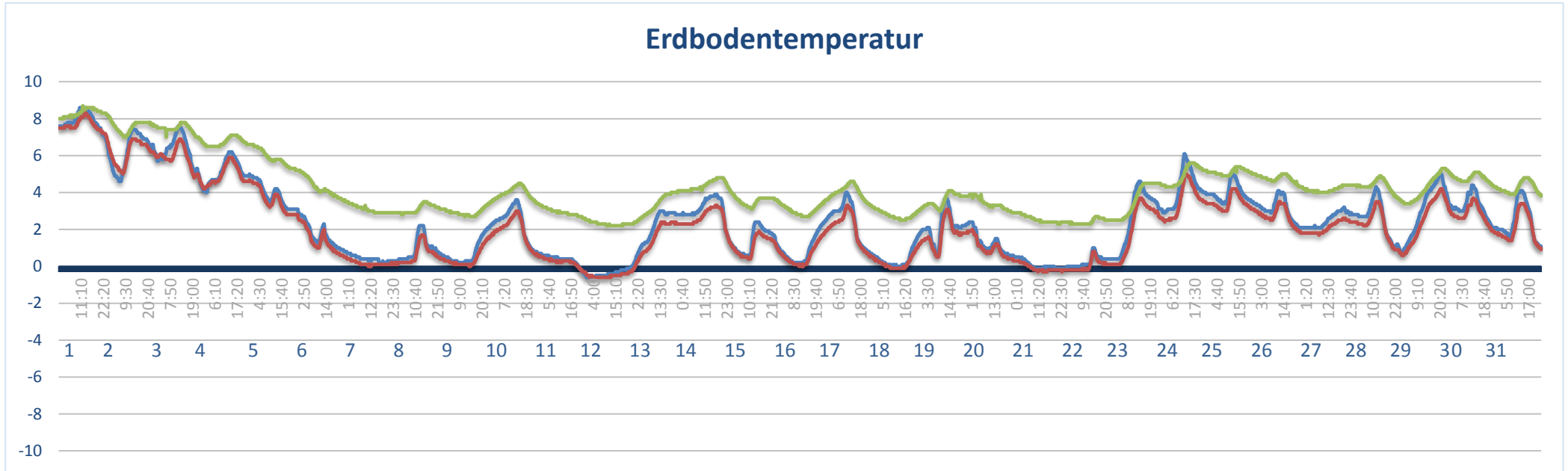
Landhöhe: 62 m über NN

Stationsmodell: WH Serie 1000 froggit

Beschreibung: Automatische Datenerfassung im 10-Min-Takt

Tag ↓	Erdbodentemperatur									Bodenfeuchtigkeit				Temp.	Lufttemperatur			Luftfeuchtigkeit		
	0,05 m			0,10m			0,20m			-0,05	-0,03	-0,03	-0,03	5cm	Sensor 2 in 2 m			Sensor 2 in 2 m		
	°C	°C	°C	°C	°C	°C	°C	°C	°C	%	%	%	%	°C	°C	°C	°C	%	%	%
	eTTN	eTTX	eTTM	eTTN	eTTX	eTTM	eTTN	eTTX	eTTM	Bm1	Bm2	Bn2	Bx2	TTN5	TTN1	TTX1	TTM1	UUN1	UUX1	UUM1
1	6,9	10,6	9,1	7,0	8,3	7,7	8,0	8,7	8,3	30	27	27	28	10,1	10,3	12,2	11,2	82	95	88
2	4,6	9,1	6,8	5,0	7,0	6,2	7,0	8,2	7,6	29	27	26	27	7,3	7,3	11,7	9,6	71	88	81
3	3,4	8,9	6,1	4,4	6,9	5,8	6,7	7,8	7,4	30	27	26	29	6,6	6,7	10,3	8,7	67	92	79
4	3,3	7,3	5,3	4,2	5,9	4,9	6,5	7,1	6,7	31	28	27	29	5,1	5,1	6,9	6,2	85	95	91
5	1,7	4,8	3,1	2,8	4,6	3,6	5,2	6,6	5,9	32	29	28	30	1,4	1,4	5,3	3,1	74	95	88
6	-0,9	2,6	0,7	0,5	2,6	1,4	3,5	5,2	4,3	32	25	13	30	-2,3	-2,2	3,0	0,3	62	89	80
7	0,1	0,5	0,2	0,0	0,5	0,2	2,9	3,5	3,1	32	20	11	27	-2,8	-2,8	2,9	-0,1	69	92	85
8	0,3	2,2	0,9	0,1	1,7	0,6	2,8	3,5	3,1	35	27	25	28	-1,6	-1,6	2,9	1,0	82	92	87
9	0,2	2,1	0,7	0,0	1,6	0,4	2,7	3,4	2,9	32	24	22	26	-1,5	-1,5	3,8	1,4	76	93	83
10	0,7	3,6	2,3	0,6	3,0	1,9	3,4	4,5	3,9	33	26	24	27	-3,4	-3,4	3,0	1,0	92	96	94
11	-0,4	0,7	0,4	-0,3	0,6	0,2	2,6	3,4	2,9	31	23	14	25	-7,7	-7,7	0,5	-2,9	77	93	87
12	-0,6	0,0	-0,4	-0,6	-0,2	-0,5	2,2	2,6	2,3	26	16	11	24	-7,6	-7,7	3,4	-0,3	84	95	92
13	0,1	3,0	2,1	-0,2	2,4	1,6	2,3	4,1	3,3	32	23	23	24	1,9	1,9	4,4	3,3	85	91	88
14	1,5	3,9	3,1	1,5	3,3	2,6	4,1	4,8	4,4	31	23	23	23	0,2	0,4	5,1	3,7	86	94	91
15	0,6	2,4	1,4	0,4	1,9	1,1	3,1	4,2	3,6	30	22	21	23	-0,9	-0,9	2,1	1,0	81	96	90
16	0,2	2,4	0,9	0,0	1,8	0,6	2,7	3,6	3,0	29	21	19	23	-4,3	-4,3	4,1	0,4	82	95	90
17	0,6	4,0	2,4	0,5	3,3	2,0	3,2	4,6	4,0	32	24	22	28	-1,2	-1,1	5,7	2,7	78	91	86
18	0,0	1,8	0,4	-0,1	1,2	0,2	2,5	3,2	2,8	30	21	17	24	-2,3	-2,3	4,4	1,3	79	94	89
19	0,7	3,7	2,1	0,5	3,1	1,7	3,0	4,1	3,6	32	23	22	24	1,3	1,3	5,2	3,3	76	93	85
20	0,5	2,4	1,2	0,3	2,0	1,0	2,9	3,9	3,4	31	23	21	24	-2,4	-2,4	3,2	0,8	62	91	78
21	-0,1	0,5	0,1	-0,3	0,3	-0,1	2,3	2,9	2,5	28	20	15	22	-3,8	-3,8	2,3	-0,6	60	90	74
22	-0,1	1,0	0,2	-0,2	0,8	0,0	2,3	2,7	2,4	31	23	21	24	-1,1	-1,0	3,3	1,0	74	94	87
23	0,4	4,6	2,7	0,1	3,7	2,0	2,5	4,5	3,5	32	24	23	24	-1,2	-1,2	5,3	3,6	89	95	94
24	2,9	6,1	4,1	2,4	5,0	3,5	4,3	5,6	4,9	32	23	23	24	3,1	3,1	6,0	4,2	94	97	95
25	3,4	5,0	3,9	3,0	4,2	3,4	4,9	5,4	5,1	32	24	23	24	2,6	2,6	4,0	3,3	89	96	94
26	2,1	4,1	3,1	0,7	3,5	2,7	4,2	5,0	4,7	32	24	23	24	0,9	0,9	3,1	2,0	87	96	93
27	2,1	3,2	2,5	1,7	2,6	2,1	4,0	4,4	4,2	32	23	23	24	1,2	1,2	4,8	2,8	80	94	89
28	1,1	4,3	2,6	0,9	3,5	2,2	3,7	4,9	4,4	31	23	22	24	1,3	1,3	5,5	3,9	69	84	76
29	0,8	5,0	3,0	0,6	4,2	2,4	3,4	5,3	4,2	34	25	22	29	1,2	1,2	7,8	4,6	72	95	87
30	2,1	4,4	3,2	1,9	3,7	2,8	4,3	5,2	4,8	34	25	24	27	3,6	3,6	6,8	5,4	61	77	66
31	1,0	4,1	2,4	0,9	3,4	2,0	3,7	4,8	4,2	32	23	22	24	-1,9	-1,9	4,4	2,0	66	90	76
N	-0,9	0,0	-0,4	-0,6	-0,2	-0,5	2,2	2,6	2,3	12,9	26,0	11,0	22,0	-7,7	-7,7	0,5	-2,9	60	77,0	66,0
X	6,9	10,6	9,1	7,0	8,3	7,7	8,0	8,7	8,3	34,8	28,9	28,0	30,0	6,1	10,3	12,2	11,2	94,0	97	95,3
M	1,3	3,8	2,5	1,2	3,1	2,1	3,8	4,8	4,2	31,3	23,8	21,4	25,6	-2,1	0,1	4,9	2,8	77,1	92,5	85,9
															0	Wärmertage				
															0	Sommertage				
															0	Tropentage				
															0	Eistage				
															16	Frosttage				
															0	Tropennächte				

Bodentemperatur im 10-Min-Takt. Messtiefe (blau) 5 cm, Messtiefe (rot) 10 cm, Messtiefe (grün) 20 cm.



Im zweiten Diagramm ist die Lufttemperatur 5 cm über dem Erdboden in Lila mit dargestellt.

