

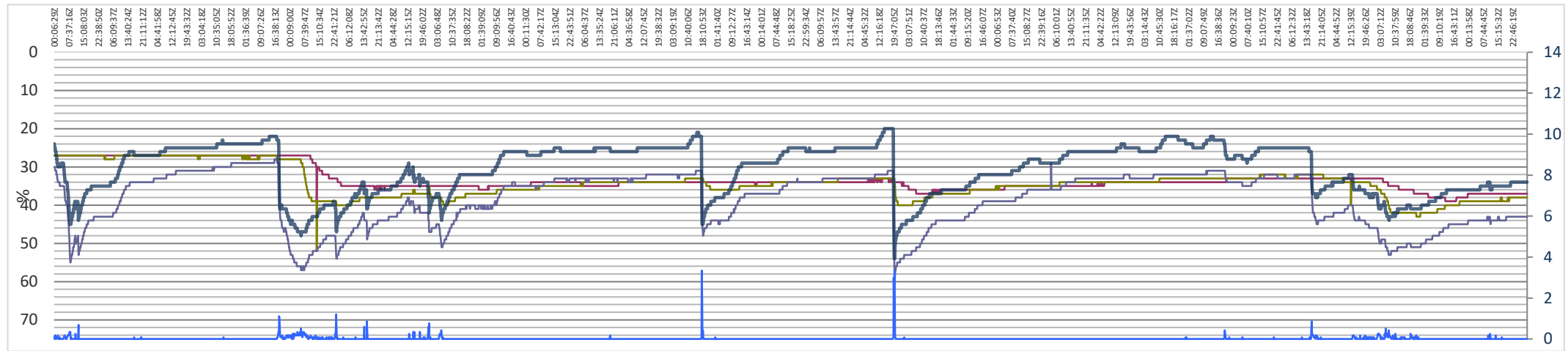
Standort: Peitz (Brandenburg) Breitengrad: 51° 51' 15" N Längengrad: 14° 25'28" E Landhöhe: 62 m über NN Stationsmodell: WH Serie 1000 froggit Beschreibung: Automatische Datenerfassung im 10-Min-Takt

Main data table with columns for Tag, Lufttemperatur, Luftfeuchtigkeit, Temp., Luftdruck auf NN, Wind, Bodenfeuchtigkeit, Solar, UV-Index, Rain, Feinstaub PM2,5, and multiple temperature/humidity sensors.

Summary table for the month of August 2022, including monthly averages for temperature, humidity, wind, and precipitation, along with a detailed breakdown of frost and heat days.

Erläuterung: ..N Minimum, ..X Maximum, ..M Mittelwert. Feinstaub PM2,5: Bei PM2,5 beträgt der Grenzwert für den Mittelwert von drei Jahren 15 µg/m³. Bodenfeuchtigkeit: Definition der verwendeten Einheiten. Neben den festen Bestandteilen befindet sich Luft im Boden...

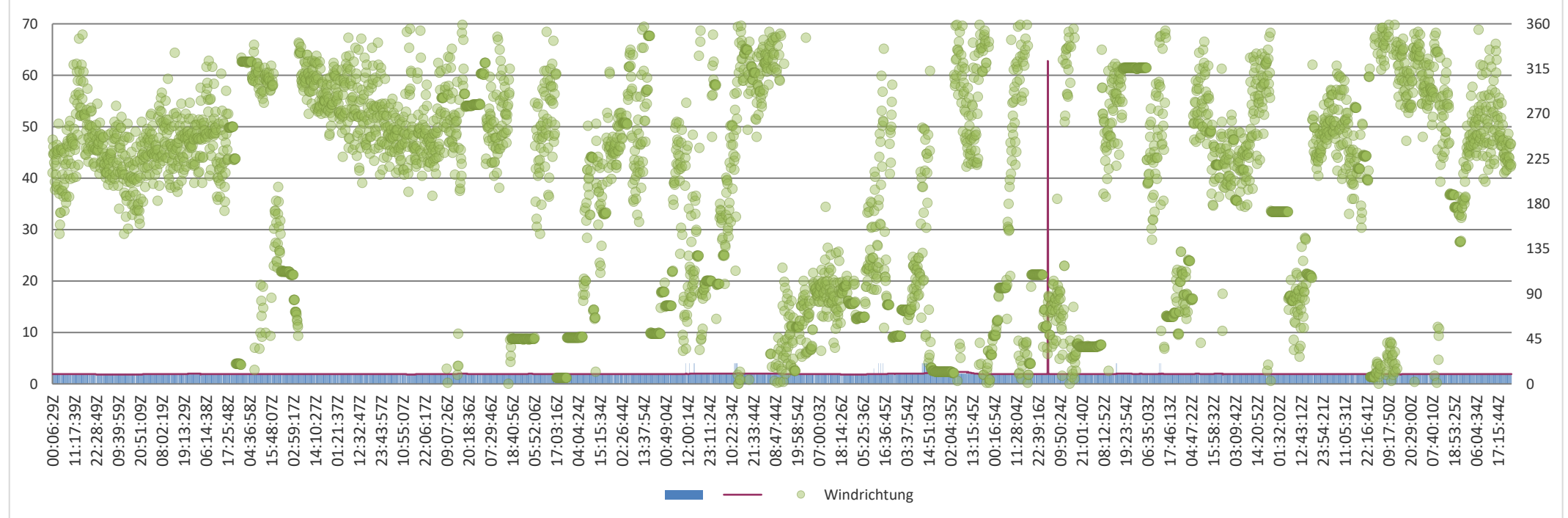
Bodenfeuchtigkeit im 10-Min-Takt. Messstiefe Sensor 1 (rot) 3 cm, Sensor 2 (grün) 5 cm, Sensor 3 (lila) 10 cm, Sensor 4 (blau) 20 cm tiefe.



Messhöhe Feinstaub 2,0 m. Messhöhe der Windrichtung 4,0 m.

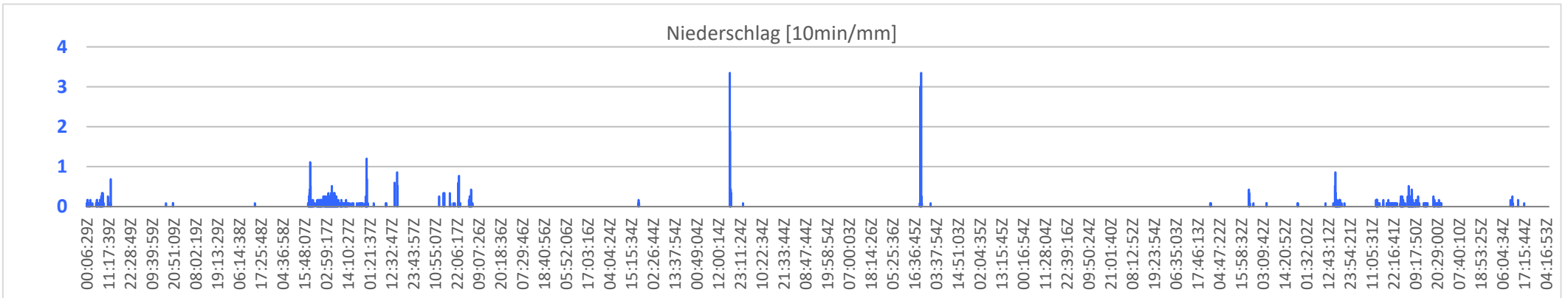
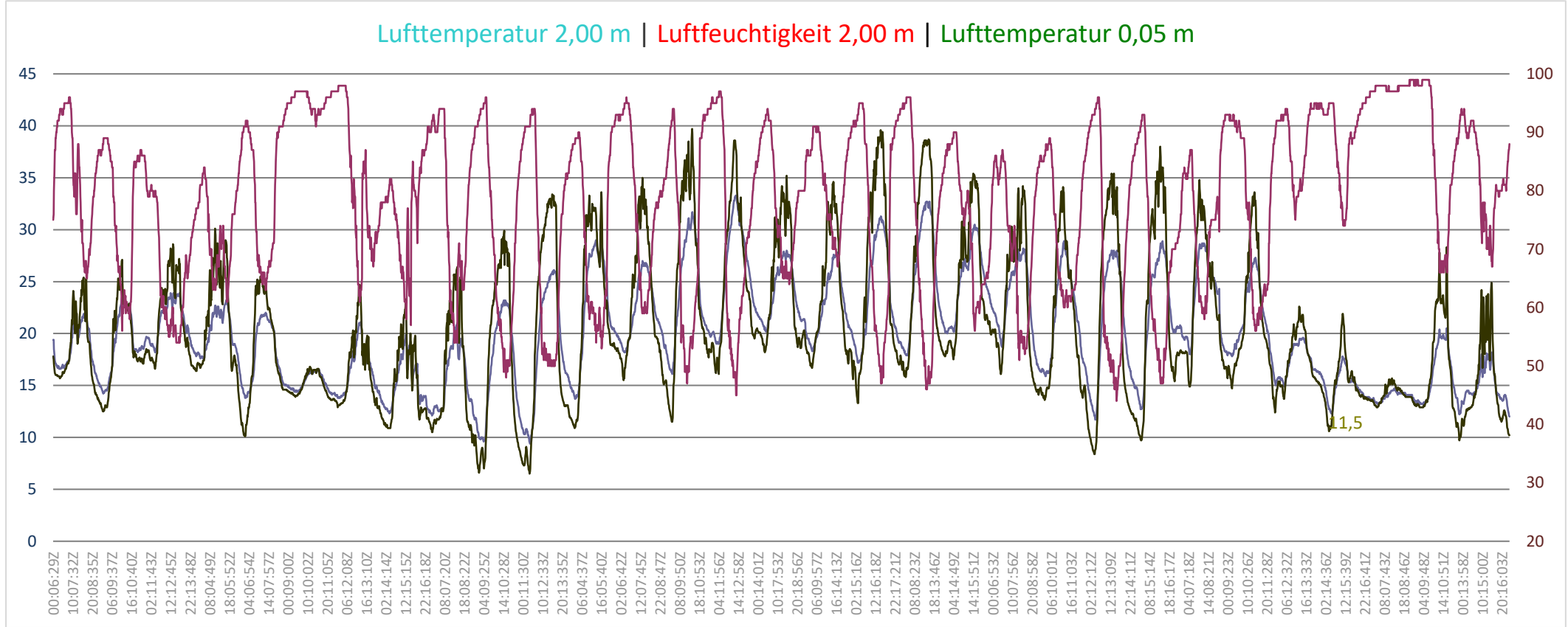
01.07.2022 0:00 UTC bis 31.07.2022 23:50 UTC

Feinstaub PM2,5  $\mu\text{g}/\text{m}^3$  | Windrichtung



Lufttemperatur in 2 m, Luftfeuchtigkeit in 2m, Erdbodentemperatur in 5 cm höhe.

01.07.2022 0:00 UTC bis 31.07.2022 23:50 UTC



Standort: Peitz (Brandenburg)

Breitengrad: 51° 51' 15" N

Längengrad: 14° 25'28" E

Landhöhe: 62 m über NN

Stationsmodel: WH Serie 1000 froggit

Beschreibung: Automatische Datenerfassung im 10-1

ED Tag ↓	Erdbodentemperatur									Bodenfeuchtigkeit				Temp. 5cm	Lufttemperatur			Luftfeuchtigkeit		
	0,05 m			0,10 m			0,20 m			3 cm	5 cm	5 cm	5 cm		Sensor 2 in 2 m			Sensor 2 in 2 m		
	°C	°C	°C	°C	°C	°C	°C	°C	°C	%	%	%	%		°C	°C	°C	%	%	%
	eTTN	eTTX	eTTM	eTTN	eTTX	eTTM	eTTN	eTTX	eTTM	Bm1	Bm2	Bn2	Bx2	TTN5	TTN1	TTX1	TTM1	UUN1	UUX1	UUM1
1	14,3	25,0	19,6	17,4	21,4	19,2	18,1	20,1	19,0	27	27	27	27	13,3	15,1	22,0	18,5	64	95	83
2	13,4	26,5	19,1	15,7	20,9	18,4	16,8	19,7	18,3	27	27	27	28	12,5	14,3	23,6	19,0	56	89	77
3	16,3	30,5	22,4	17,2	23,8	20,4	17,7	21,7	19,6	27	27	27	27	16,6	18,3	23,9	21,2	53	80	65
4	17,6	29,9	23,0	18,4	24,2	21,3	18,7	22,2	20,4	27	27	27	28	11,9	15,8	23,2	19,9	59	85	73
5	15,9	25,7	20,5	17,8	22,1	20,0	18,5	20,7	19,8	27	28	27	28	10,1	13,8	21,9	17,8	61	93	80
6	15,6	19,6	17,4	16,7	18,6	17,7	17,4	19,1	18,1	29	35	28	52	13,6	13,7	16,6	15,3	91	98	94
7	12,9	24,5	17,9	15,8	20,4	17,7	16,6	19,3	17,8	35	39	38	40	11,9	13,5	21,2	16,3	61	97	81
8	11,5	22,9	16,6	14,0	18,8	16,5	15,3	18,1	16,8	35	37	35	38	10,9	12,4	20,0	15,3	57	92	76
9	13,1	26,0	18,2	14,7	21,3	17,6	15,5	19,7	17,5	35	38	37	40	9,1	11,8	21,2	15,4	53	94	78
10	11,5	30,3	20,0	14,0	23,8	18,6	15,5	21,5	18,3	35	36	36	37	6,6	9,7	23,4	16,5	47	95	72
11	12,6	33,4	22,6	15,2	26,3	20,5	16,4	23,5	19,7	34	35	35	36	6,5	9,4	26,4	18,6	48	93	70
12	16,1	28,5	22,5	17,6	24,0	21,0	18,3	22,3	20,5	35	34	34	35	10,9	13,7	28,9	22,3	51	93	73
13	18,3	32,5	24,2	19,1	26,1	22,2	19,3	23,7	21,4	34	34	34	34	15,1	18,2	27,1	22,2	56	94	78
14	17,3	33,3	24,9	18,9	27,2	22,8	19,5	24,6	22,0	34	34	33	36	11,5	16,2	31,8	23,6	46	94	74
15	18,8	33,8	25,1	19,8	27,1	23,2	20,3	24,6	22,5	34	36	35	36	16,1	19,0	33,3	25,8	45	95	72
16	19,8	33,4	25,4	20,6	27,4	23,6	20,9	25,1	22,8	34	34	34	35	18,2	20,3	28,1	23,8	63	92	78
17	19,3	33,4	25,0	20,3	27,5	23,4	20,8	25,0	22,7	34	34	33	34	16,7	18,4	27,9	22,6	66	91	81
18	18,9	35,4	26,3	20,2	28,8	24,1	20,7	26,1	23,2	34	34	33	40	13,3	17,2	31,4	23,9	46	94	75
19	18,9	34,3	25,6	20,3	28,5	24,1	21,0	26,1	23,4	36	38	37	40	15,8	17,9	33,0	25,0	44	95	73
20	19,9	31,6	24,9	21,0	26,9	23,6	21,4	25,0	23,1	36	36	35	37	17,5	20,1	30,5	25,2	54	89	74
21	18,1	29,5	23,3	20,3	25,3	22,7	21,2	24,0	22,5	35	35	35	36	14,1	16,7	28,3	23,1	50	86	71
22	17,0	31,1	22,7	18,7	25,3	21,8	19,7	23,6	21,6	35	34	34	35	12,7	16,0	28,9	21,4	59	89	73
23	14,4	34,6	23,5	17,2	27,1	21,9	18,6	24,6	21,6	34	34	34	34	8,4	11,7	28,0	20,5	43	95	69
24	16,0	32,5	23,6	18,1	26,2	22,0	19,3	24,2	21,7	34	33	33	34	9,7	12,7	28,9	21,5	45	92	69
25	19,0	30,1	23,7	19,9	25,1	22,4	20,5	23,5	22,0	34	33	33	33	14,9	18,0	28,8	23,1	58	93	76
26	18,4	32,1	23,2	19,5	25,7	22,0	20,0	23,7	21,6	33	33	32	33	13,0	15,8	27,4	21,5	54	93	76
27	17,0	22,2	19,3	18,5	20,9	19,7	19,3	21,5	20,1	33	32	32	33	12,4	14,9	19,6	17,3	74	94	88
28	14,4	21,7	17,5	16,5	19,5	18,0	17,7	19,2	18,6	33	34	33	40	10,6	12,4	17,8	15,0	73	95	89
29	15,2	18,2	16,5	16,3	17,7	17,0	17,1	18,1	17,5	35	40	35	43	12,9	13,3	14,7	14,0	95	97	97
30	14,3	24,8	18,3	15,9	20,7	18,0	16,7	19,8	18,0	38	41	39	42	9,7	12,2	20,6	15,8	65	97	85
31	13,2	23,3	17,3	15,7	19,9	17,4	16,6	19,1	17,7	37	39	38	39	10,2	12,1	18,1	15,1	66	93	82

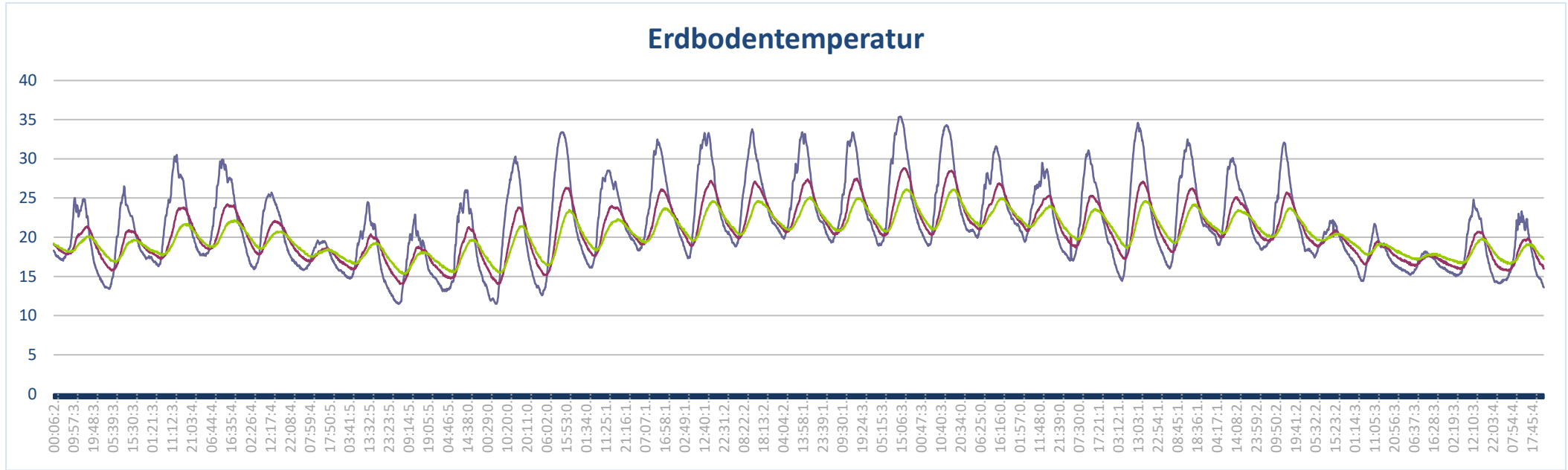
N	11,5	18,2	16,5	14,0	17,7	16,5	15,3	18,1	16,8	12,9	26,0	27,0	27,0	6,5	9,4	14,7	14,0	43	80,0	64,8
X	19,9	35,4	26,3	21,0	28,8	24,1	21,4	26,1	23,4	38,1	40,7	39,0	52,0	6,1	20,3	33,3	25,8	95,0	98	96,5
M	16,1	28,7	21,6	17,8	23,8	20,6	18,6	22,2	20,3	33,3	34,2	33,2	35,8	-2,1	15,0	25,0	19,9	58,2	92,6	77,4

Mittel -0,05 -0,10 -0,20 19,9 °C Peitz TTn 7,0 °C | TTx 36,2 °C  
 21,6 20,6 20,3 20,1 °C Cottbus TTn 7,3 °C | TTx 37,0 °C  
 Min 11,5 14,0 15,3 20,2 °C Guben TTn 9,9 °C | TTx 36,5 °C  
 Max 35,4 28,8 26,1

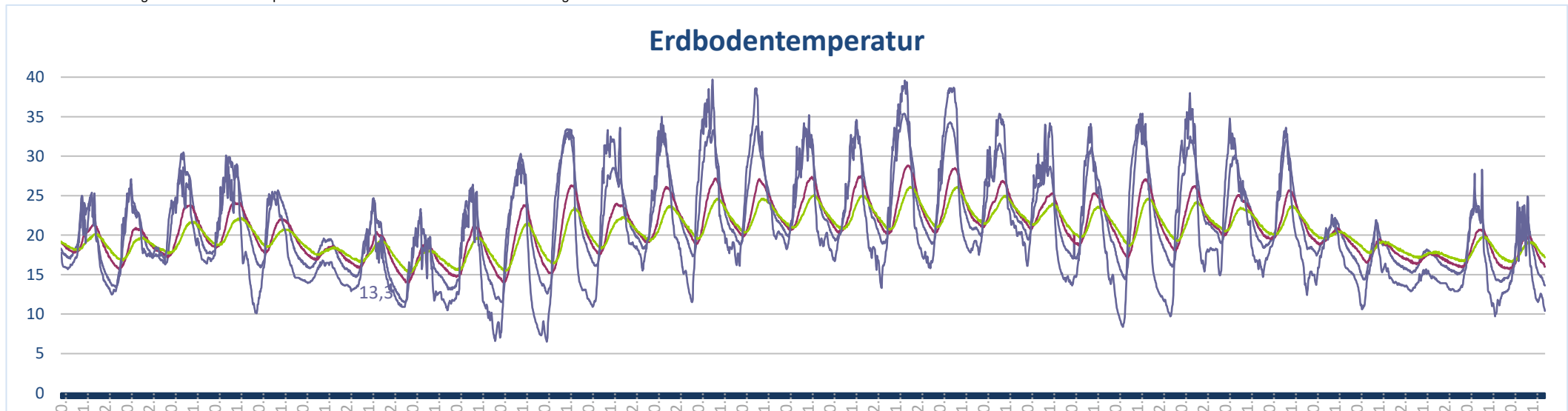
115,9 nr Peitz 24h/max: 56,2mm  
 82,2 mr Cottbus 24h/max: 29,4mm  
 48,0 mr Guben 24h/max: 28,6mm  
 232,1 h Peitz  
 227,9 h Cottbus  
 250,4 h Guben

26	Wärmetage
16	Sommertage
5	Tropentage
0	Eistage
0	Frosttage
2	Tropennächte

Bodentemperatur im 10-Min-Takt. Messtiefe (blau) 5 cm, Messtiefe (rot) 10 cm, Messtiefe (grün) 20 cm.



Im zweiten Diagramm ist die Lufttemperatur 5 cm über dem Erdboden in Lila mit dargestellt.



Erbodenfeuchtigkeit

Min-Takt