

Standort: Peitz (Brandenburg) Breitengrad: 51° 51' 15" N Längengrad: 14° 25'28" E Landhöhe: 62 m über NN Stationsmodell: WH Serie 1000 froggit Beschreibung: Automatische Datenerfassung im 10-Min-Takt

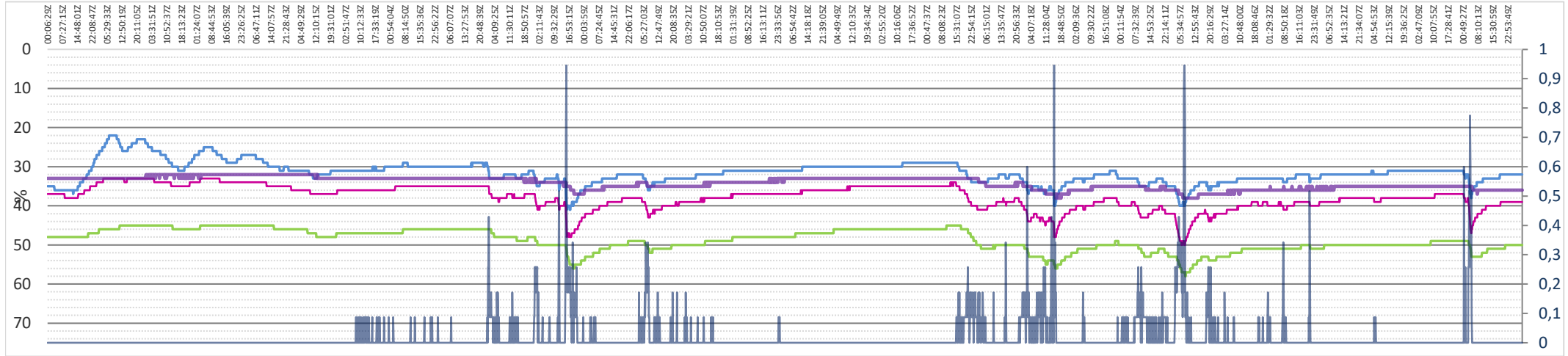
Main data table with columns for Tag, Lufttemperatur, Luftfeuchtigkeit, Temp., Luftdruck auf NN, Wind, Bodenfeuchtigkeit, Solar, UV-Index, Rain, Wasseranteil Erdboden, and multiple columns for Sensor 2 in 2 m, Sensor 2 in 2 m, and Rain/Sonne.

Summary table with columns for N, X, M, Wärmertage, Sommertage, Tropentage, Eistage, Frosttage, Tropennächte, % nFK, Pflanzenentwicklung, and Bodenfrost.

Erläuterung: ..N Minimum ..X Maximum ..M Mittelwert

Bodenfeuchtigkeit: Definition der verwendeten Einheiten Neben den festen Bestandteilen befindet sich Luft im Boden, deren Anteil je nach Bodenart variieren kann. In der Regel haben grobkörnige Böden weniger Luft (ca. 40 Vol. %) als feinkörnige Böden (bis zu 60 Vol. %) eingeschlossen. Ist der Luftanteil beim Boden höher, so ist zum einen die Bodendichte geringer und zum anderen kann theoretisch die gesamte Luft durch Wasser ersetzt werden.

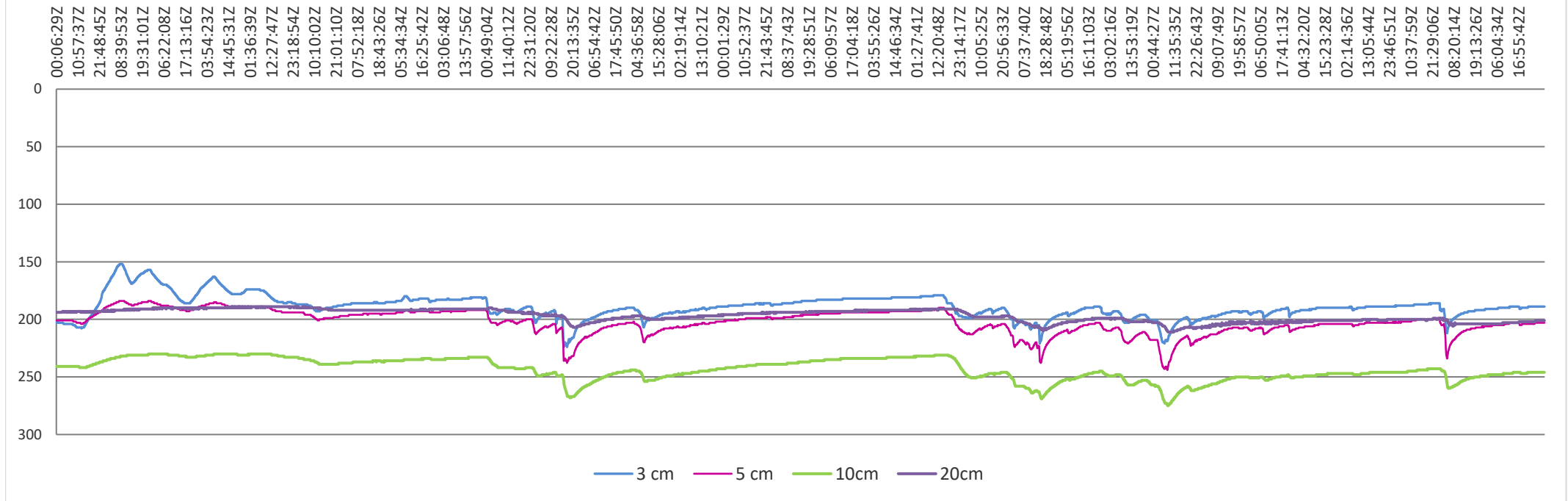
Bodenfeuchtigkeit im 10-Min-Takt. Messstiefe Sensor 1; 3 cm, Sensor 2 ; 5 cm, Sensor 3 ; 10 cm, Sensor 4 ; 20 cm tiefe.



Messhöhe Feinstaub 2,0 m. Messhöhe der Windrichtung 4,0 m.

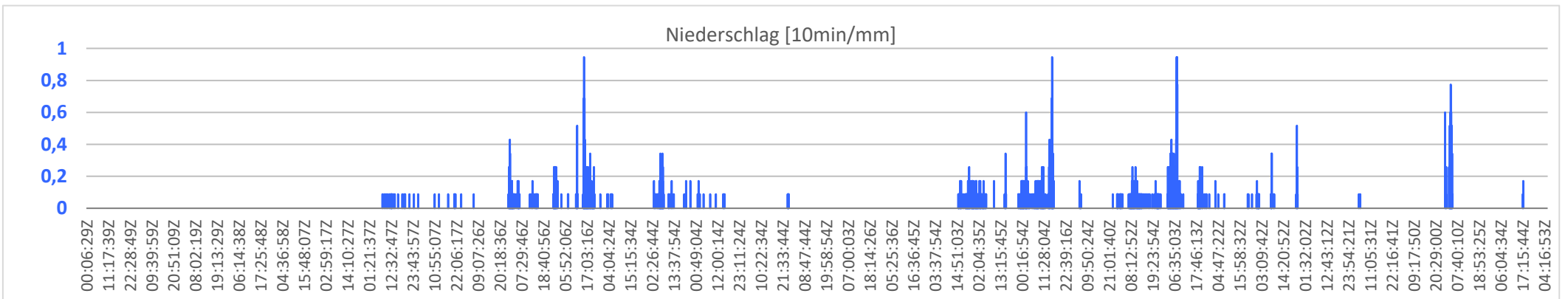
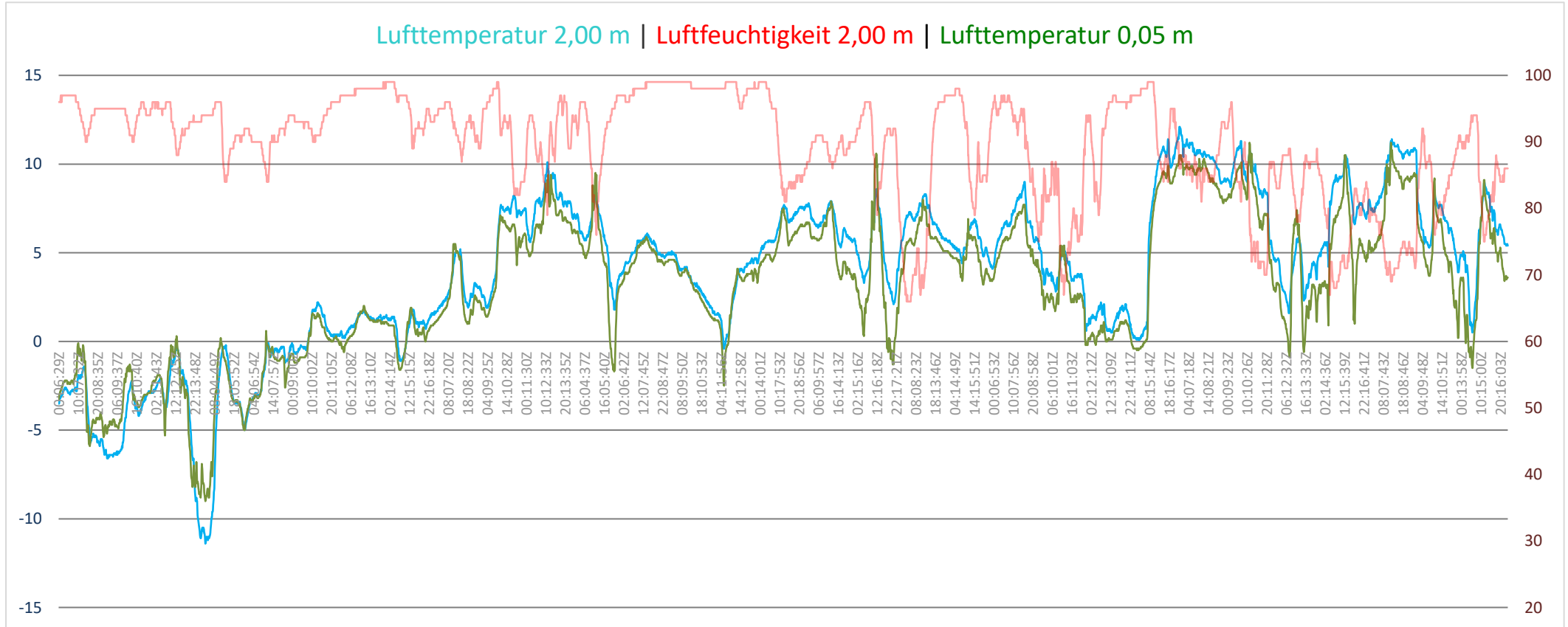
01.12.2023 0:00 UTC bis 31.12.2023 23:50 UTC

Wasseranteil im Erdboden [mm]



Lufttemperatur in 2 m, Luftfeuchtigkeit in 2m, Erdbodentemperatur in 5 cm höhe.

01.12.2023 0:00 UTC bis 31.12.2023 23:50 UTC



Standort: Peitz (Brandenburg)

Breitengrad: 51° 51' 15" N

Längengrad: 14° 25'28" E

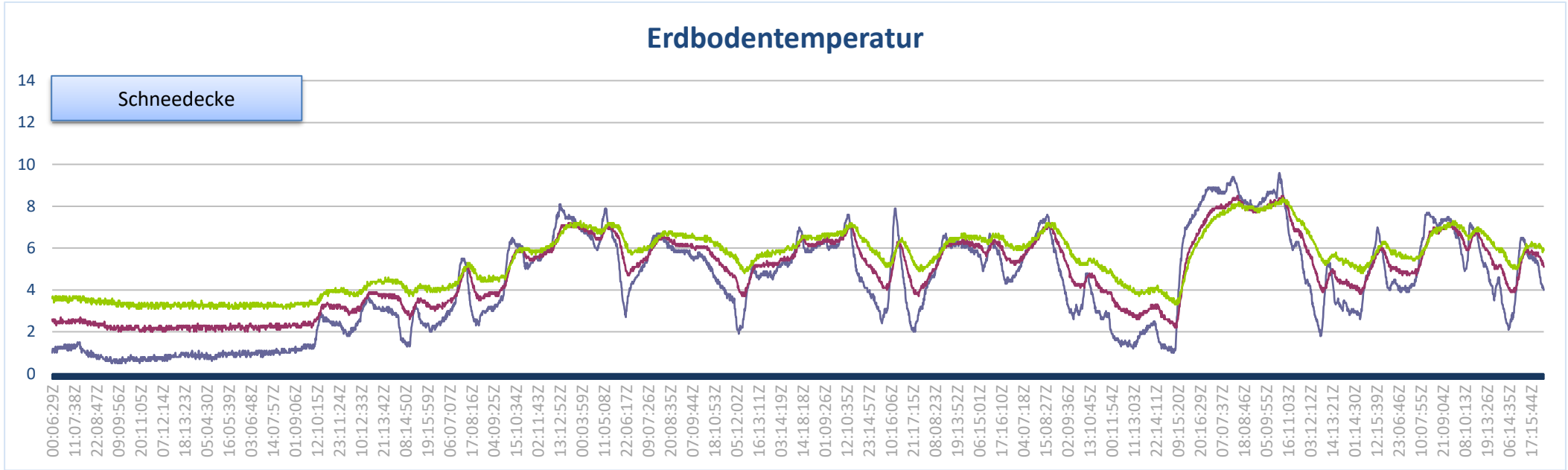
Landhöhe: 62 m über NN

Stationsmodell: WH Serie 1000 froggit

Beschreibung: Automatische Datenerfassung im 10-Min-Takt

ED Tag ↓	Erdbodentemperatur									Bodenfeuchtigkeit				Temp. 5cm °C	Lufttemperatur			Luftfeuchtigkeit						
	0,05 m			0,10 m			0,20 m			3 cm	5 cm	5 cm	5 cm		Sensor 2 in 2 m			Sensor 2 in 2 m						
	°C	°C	°C	°C	°C	°C	°C	°C	°C	%	%	%	%		°C	°C	°C	%	%	%				
	eTTN	eTTX	eTTM	eTTN	eTTX	eTTM	eTTN	eTTX	eTTM	Bm1	Bm2	Bn2	Bx2	TTN5	TTN1	TTX1	TTM1	UUN1	UUX1	UUM1				
1	0,7	1,5	1,1	2,2	2,7	2,5	3,3	3,7	3,6	34	37	35	38	-5,9	-6,4	-1,4	-3,7	90	97	95				
2	0,5	0,9	0,7	2,0	2,5	2,2	3,1	3,6	3,3	24	33	33	35	-5,2	-6,6	-2,3	-4,5	91	97	95				
3	0,6	1,1	0,8	2,0	2,3	2,2	3,1	3,5	3,3	28	34	33	35	-8,4	-10,1	-0,2	-3,2	88	97	94				
4	0,6	1,1	0,9	2,0	2,4	2,2	3,1	3,5	3,3	27	34	33	34	-9,0	-11,3	-0,3	-5,4	83	97	93				
5	0,8	1,2	1,0	2,0	2,4	2,2	3,1	3,4	3,3	29	35	34	35	-4,4	-4,8	-0,1	-1,6	83	94	90				
6	1,0	2,9	1,9	2,2	3,4	2,8	3,2	4,1	3,6	32	37	36	37	-1,2	-0,7	2,2	0,6	90	96	93				
7	1,8	3,7	2,8	2,8	3,9	3,4	3,7	4,6	4,1	31	36	36	36	-0,6	0,2	1,7	1,1	96	98	98				
8	1,3	3,3	2,3	2,6	3,8	3,3	3,7	4,5	4,1	30	35	35	36	-1,6	-1,2	1,8	0,8	89	99	95				
9	2,3	5,5	3,4	3,1	5,1	3,9	3,9	5,3	4,5	30	35	35	35	0,9	1,5	5,2	3,0	87	96	93				
10	3,0	6,5	4,8	3,7	6,0	4,8	4,4	6,0	5,2	32	37	35	39	1,4	1,9	8,2	5,6	81	99	91				
11	5,4	8,1	6,7	5,4	7,2	6,4	5,7	7,3	6,5	35	42	38	48	4,8	5,7	10,1	7,9	79	96	90				
12	2,7	7,9	6,0	4,7	7,1	6,4	5,8	7,2	6,8	33	40	38	43	-1,7	1,8	8,5	5,7	77	97	91				
13	4,0	6,7	5,7	4,8	6,6	5,9	5,7	6,8	6,3	33	40	38	43	3,1	3,7	6,0	5,1	96	99	98				
14	3,8	5,9	5,2	4,9	6,2	5,8	5,7	6,7	6,4	32	38	38	39	1,3	1,7	5,0	3,6	98	99	99				
15	1,9	5,1	4,0	3,7	5,4	4,7	4,8	5,9	5,5	31	37	37	38	-2,5	-0,5	4,9	2,8	94	99	98				
16	4,8	7,0	5,8	5,2	6,6	5,9	5,7	6,7	6,2	30	36	36	37	4,3	4,9	7,7	6,6	81	98	89				
17	3,7	7,6	5,8	5,1	7,2	6,2	5,9	7,2	6,7	30	35	35	36	3,5	5,4	7,9	6,7	86	91	89				
18	2,0	7,9	3,9	3,7	6,3	4,8	4,9	6,5	5,7	30	35	35	35	-1,3	2,1	8,6	4,8	79	97	90				
19	3,0	6,7	5,4	3,9	6,4	5,5	4,9	6,7	5,9	30	36	34	40	3,4	5,0	8,3	6,9	65	96	79				
20	4,3	6,7	5,5	5,2	6,4	5,9	5,9	6,7	6,4	33	40	38	41	3,2	4,1	6,8	5,5	79	97	90				
21	4,4	7,6	6,1	5,2	7,2	6,2	5,9	7,2	6,6	36	43	40	48	3,6	4,2	9,0	6,7	74	97	91				
22	2,0	4,8	3,3	3,8	5,7	4,4	4,8	6,4	5,4	32	39	38	41	-0,2	0,7	5,3	3,7	66	94	79				
23	1,2	2,5	1,8	2,6	3,8	3,0	3,7	4,9	4,1	34	41	39	43	-0,4	0,3	2,2	1,3	79	97	92				
24	1,0	8,8	5,0	2,2	7,6	4,6	3,3	7,1	4,9	36	44	41	50	-0,5	0,1	12,0	7,0	84	99	93				
25	7,9	9,4	8,6	7,5	8,5	8,0	7,0	8,2	7,8	33	40	39	42	7,8	9,1	11,9	10,5	81	94	88				
26	4,8	9,6	7,7	6,3	8,5	7,7	7,1	8,4	7,9	33	40	39	41	2,9	4,7	11,4	9,1	70	97	82				
27	1,8	5,4	3,5	3,9	6,2	4,7	5,1	7,1	5,8	32	39	38	40	-0,9	1,4	6,0	3,8	78	91	86				
28	2,6	7,0	4,5	3,8	6,1	5,0	4,8	6,3	5,6	31	38	38	39	0,9	4,4	10,6	7,8	69	87	77				
29	3,9	7,7	6,0	4,7	7,2	5,9	5,4	7,2	6,2	31	37	37	38	4,8	7,1	11,4	9,7	70	83	75				
30	3,5	7,5	5,8	5,0	7,2	6,3	5,9	7,3	6,7	33	40	37	47	0,2	3,7	11,1	6,7	71	93	84				
31	2,1	6,5	4,5	3,9	6,0	5,1	5,0	6,3	5,7	32	38	38	39	-1,5	0,6	8,8	5,4	77	96	87				
N	0,5	0,9	0,7	2,0	2,3	2,2	3,1	3,4	3,3	12,9	26,0	33,0	34,0	-9,0	-11,3	-2,3	-5,4	65	83,0	74,9				
X	7,9	9,6	8,6	7,5	8,5	8,0	7,1	8,4	7,9	36,0	44,2	41,0	50,0	6,1	9,1	12,0	10,5	98,0	99	98,5				
M	2,7	5,6	4,2	3,9	5,6	4,8	4,8	6,0	5,4	31,6	37,8	36,6	39,6	-2,1	1,1	6,1	3,9	81,6	95,7	89,8				
	0			Wärmertage			0			Sommertage			0			Tropentage			5			Eistage		
	8			Frosttage			0			Tropennächte														

Bodentemperatur im 10-Min-Takt. Messtiefe (blau) 5 cm, Messtiefe (rot) 10 cm, Messtiefe (grün) 20 cm.



Im zweiten Diagramm ist die Lufttemperatur 5 cm über dem Erdboden in Lila mit dargestellt.

