

Standort: Peitz (Brandenburg) Breitengrad: 51° 51' 15" N Längengrad: 14° 25'28" E Landhöhe: 62 m über NN Stationsmodell: WH Serie 1000 froggit Beschreibung: Automatische Datenerfassung im 10-Min-Takt

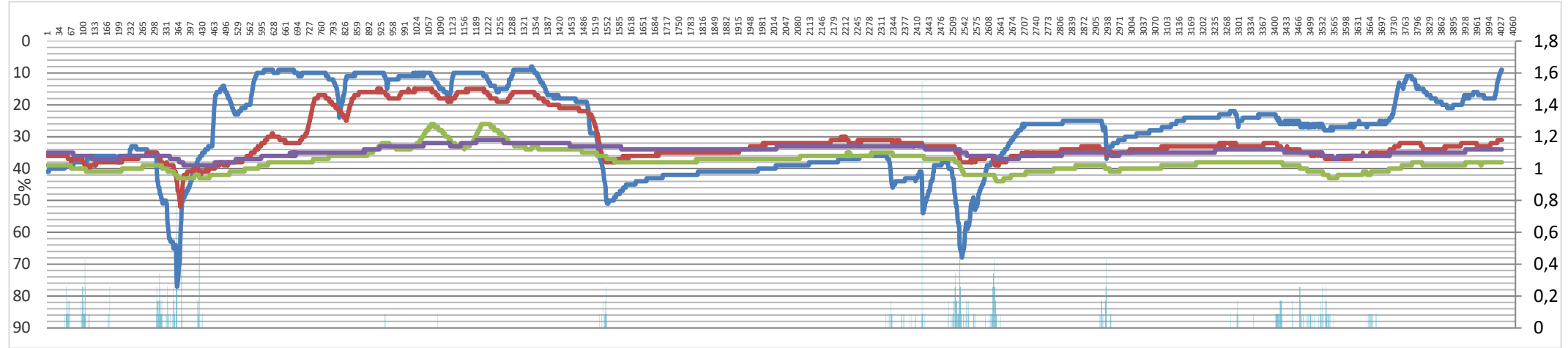
Table with 28 rows (days) and 25 columns. Columns include: Lufttemperatur (2m, 2m, 2m), Luftfeuchtigkeit (2m, 2m, 2m), Temp. (5cm), Luftdruck auf NN (64m, 64m, 64m), Wind (8m, 8m, 8m), Bodenfeuchtigkeit (3cm, 5cm, 5cm, 5cm), Solar (WM, 4m), UV-Index (UV, UV, 4m), Rain (1m), Feinstaub PM2,5 (2m, 2m, 2m, 2m), Lufttemperatur (Sensor 2 in 2m), Luftfeuchtigkeit (Sensor 2 in 2m), Luftfeuchtigkeit (5cm, 5cm, 5cm), Rain (1m, 4m), Sonne (in, h). Rows are numbered 1 to 28.

Summary row for the month of February 2023, showing monthly averages for all parameters listed in the main table.

Summary table for monthly statistics. Includes: N (Minimum), X (Maximum), M (Mittelwert), Wärmertage, Sommertage, Tropentage, Eistage, Frosttage, Tropennächte, % nFK, Pflanzenentwicklung, and Bodenfrostdauer. Includes a legend for plant development stages.

Erläuterung: ..N Minimum, ..X Maximum, ..M Mittelwert. Feinstaub PM2,5 bei PM2,5 beträgt der Grenzwert für den Mittelwert von drei Jahren 15 µg/m³. Im Gegensatz zu PM10 gibt es für PM2,5 keinen Grenzwert für den Tagesmittelwert, sondern ausschließlich für den Jahresmittelwert. Bodenfeuchtigkeit: Definition der verwendeten Einheiten. Neben den festen Bestandteilen befindet sich Luft im Boden...

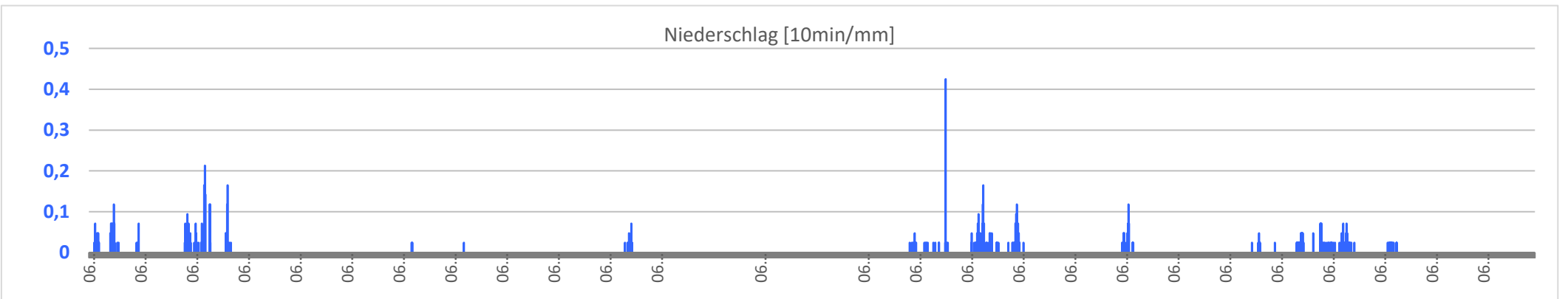
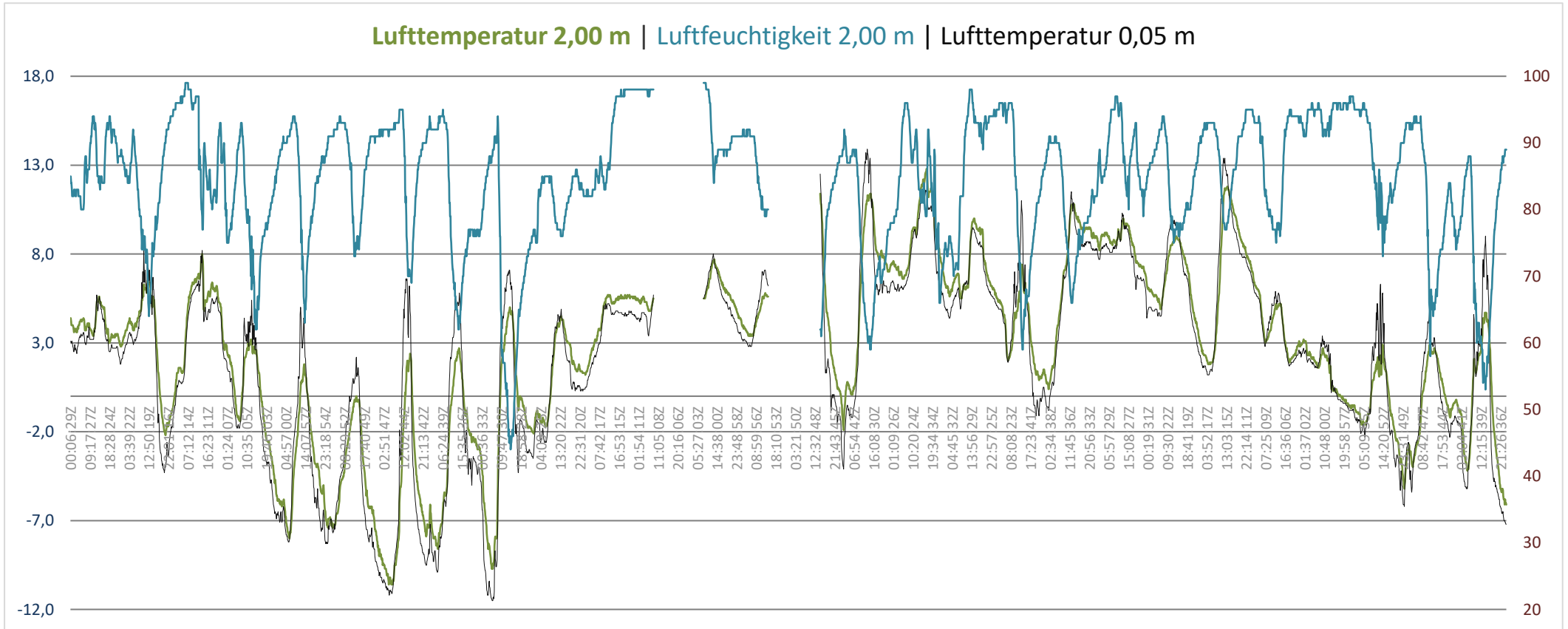
Bodenfeuchtigkeit im 10-Min-Takt. Messtiefe Sensor 1 (blau) 3 cm, Messtiefe Sensor 2 (rot) 5 cm, Sensor 3 (grün) 10 cm, Sensor 4 (lila) 20 cm tiefe.



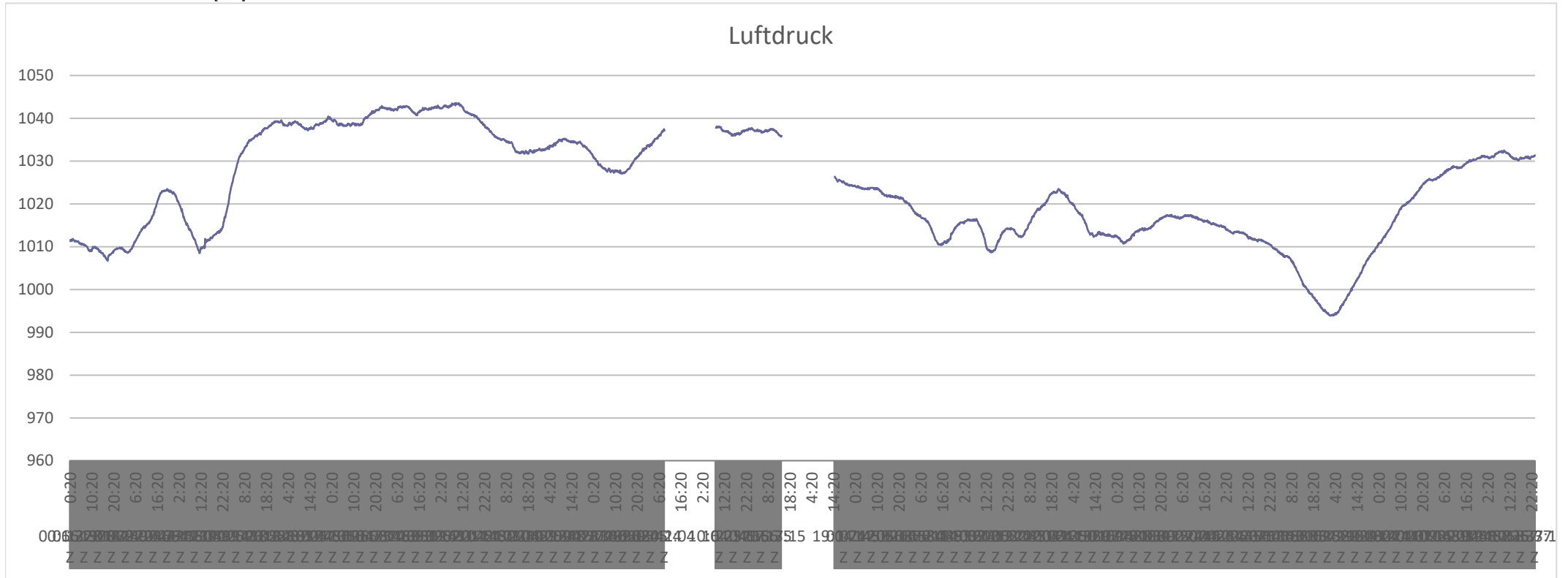
01.02.2023 0:00 UTC bis 01.03.2023 05:50 UTC

Lufttemperatur in 2 m, Luftfeuchtigkeit in 2m, Erdbodentemperatur in 5 cm Höhe.

01.02.2023 0:00 UTC bis 01.03.2023 05:50 UTC



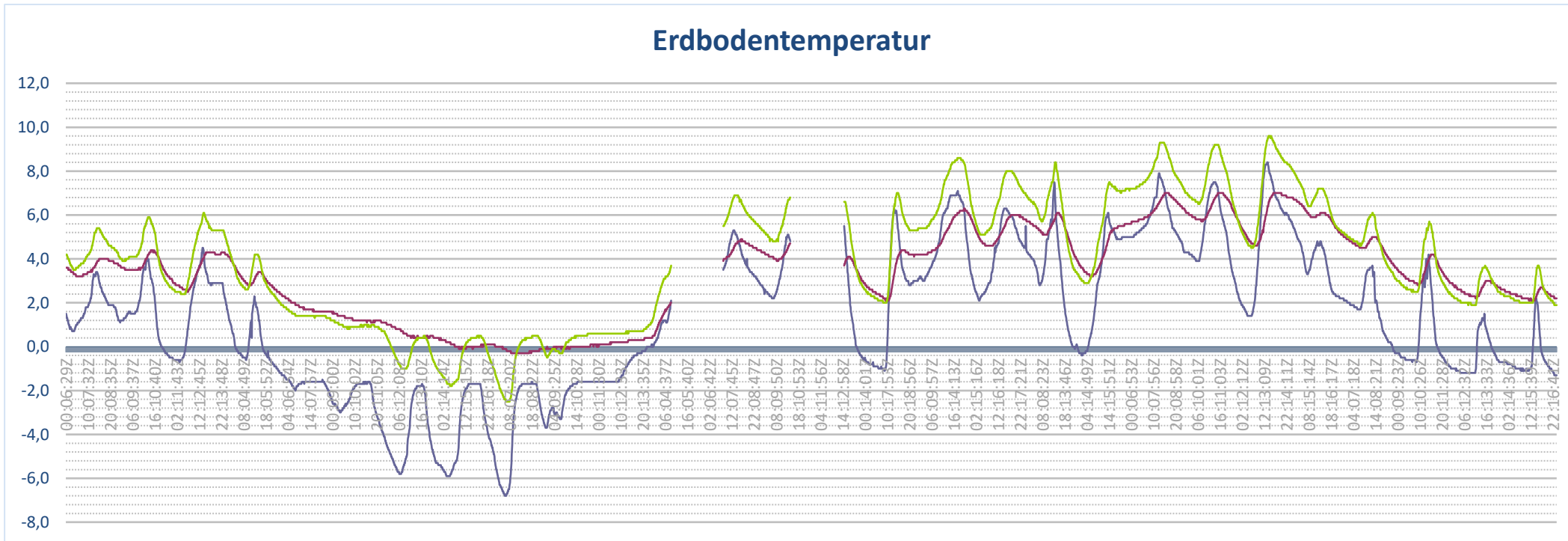
Luftdruckverlauf auf Stationshöhe [hPa]



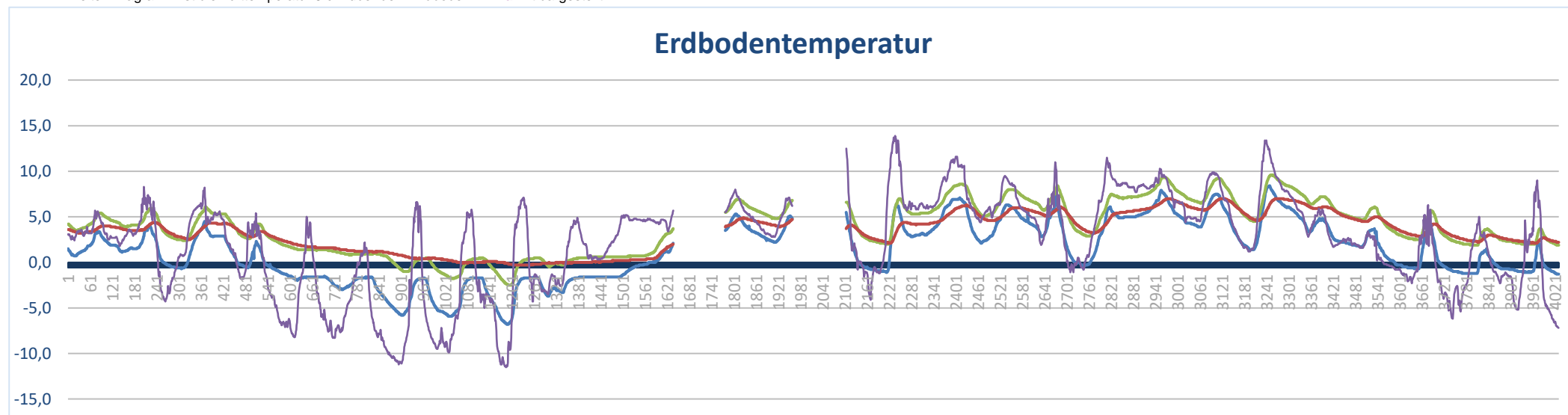
Standort: Peitz (Brandenburg) Breitengrad: 51° 51' 15" N Längengrad: 14° 25'28" E Landhöhe: 62 m über NN Stationsmodell: WH Serie 1000 froggit Beschreibung: Automatische Datenerfassung im 10-Min-Takt

Tag ↓	Erdbodentemperatur									Bodenfeuchtigkeit				Temp.	Lufttemperatur			Luftfeuchtigkeit		
	0,05 m			0,10 m			0,20 m			5 cm	3 cm	3 cm	3 cm	5cm	Sensor 2 in 2 m			Sensor 2 in 2 m		
	°C	°C	°C	°C	°C	°C	°C	°C	°C	%	%	%	%	°C	°C	°C	%	%	%	
	eTTN	eTTX	eTTM	eTTN	eTTX	eTTM	eTTN	eTTX	eTTM	Bm1	Bm2	Bn2	Bx2	TTN5	TTN1	TTX1	TTM1	UUN1	UUX1	UUM1
1	0,7	3,4	1,8	3,5	5,4	4,4	3,2	4,0	3,6	38	37	36	40	1,8	2,9	5,7	4,1	80	93	87
2	-0,5	4,0	1,5	2,6	5,9	4,2	3,0	4,4	3,7	35	37	35	38	-4,3	-2,0	6,6	3,0	65	94	82
3	-0,7	4,5	2,0	2,4	6,1	4,3	2,5	4,3	3,5	49	40	35	52	-1,1	-0,5	8,1	4,8	77	97	90
4	-1,1	2,3	0,2	2,1	4,9	3,2	2,5	4,2	3,2	22	38	35	41	-6,6	-4,7	3,3	0,4	62	91	78
5	-2,5	-1,1	-1,7	1,2	2,0	1,5	1,6	2,5	1,8	10	31	29	34	-8,3	-7,9	1,8	-3,8	65	93	85
6	-4,3	-1,6	-2,5	0,6	1,2	0,9	1,1	1,6	1,3	12	20	17	29	-9,8	-8,2	0,1	-4,5	74	94	88
7	-5,8	-1,7	-4,0	-1,1	0,6	-0,2	0,4	1,1	0,6	11	16	15	18	-11,2	-10,6	2,4	-5,9	70	96	88
8	-5,9	-1,7	-3,5	-1,8	0,5	-0,5	-0,1	0,3	0,1	12	16	15	19	-9,9	-8,5	2,6	-2,6	63	94	79
9	-6,8	-1,6	-3,6	-2,5	0,5	-0,7	-0,3	0,1	-0,2	12	17	15	19	-11,5	-9,7	5,1	-1,7	43	93	70
10	-3,7	-1,6	-2,2	-0,5	0,6	0,2	-0,1	0,1	0,0	13	18	16	21	-3,5	-2,0	4,6	1,3	74	85	81
11	-1,6	0,1	-0,9	0,6	1,1	0,7	0,0	0,4	0,2	31	28	21	38	0,4	1,4	5,8	4,5	81	96	89
12	0,0	2,1	0,9	1,1	3,7	2,6	0,4	2,0	1,2	44	36	35	37	3,4	4,9	5,6	5,4	96	97	96
13	3,0	5,3	4,1	5,5	6,9	6,2	3,9	5,1	4,5	42	35	34	35	3,9	5,0	7,8	6,3	84	97	90
14	2,2	5,1	3,1	4,8	6,8	5,4	3,9	4,7	4,2	41	34	32	35	2,8	3,5	5,9	4,5	80	91	87
15	-0,6	5,5	1,2	2,6	6,6	4,3	2,9	4,1	3,6	39	32	32	32	-1,6	0,4	11,4	4,2	63	87	78
16	-1,1	6,3	1,8	2,0	7,0	4,1	2,1	4,4	3,2	37	31	30	32	-4,1	-1,8	11,5	5,7	58	91	76
17	3,0	7,1	5,1	5,4	8,6	7,0	4,2	6,3	5,2	43	32	31	33	5,7	6,7	12,8	9,2	65	94	83
18	2,1	6,3	4,2	5,1	8,0	6,6	4,6	6,0	5,3	48	35	33	38	4,4	5,6	10,1	7,3	69	96	85
19	-0,1	7,5	3,3	3,3	8,4	6,1	3,9	6,1	5,3	33	37	35	39	-1,1	1,0	7,5	4,0	58	95	82
20	-0,4	6,1	3,3	2,9	7,5	5,5	3,2	5,6	4,4	26	35	33	36	-0,8	0,6	10,9	7,1	66	90	80
21	4,3	7,9	5,9	7,2	9,3	8,0	5,6	7,0	6,3	29	34	33	36	4,4	6,3	10,1	8,7	79	95	88
22	2,5	7,5	5,1	5,8	9,2	7,5	5,7	7,0	6,3	27	33	33	34	2,5	3,6	9,0	6,7	76	93	84
23	1,4	8,4	4,9	4,5	10,1	7,2	4,6	7,0	5,9	24	33	32	33	1,2	1,9	11,9	7,0	76	94	88
24	2,1	5,7	3,8	5,2	8,2	6,7	5,0	6,8	6,0	24	33	32	34	1,7	2,0	7,5	4,2	75	94	87
25	-0,3	3,7	1,7	3,0	6,1	4,7	3,5	5,0	4,5	27	36	34	37	-0,8	-0,5	3,3	1,4	90	96	94
26	-0,9	4,2	0,4	2,4	5,7	3,4	2,8	4,2	3,4	25	35	33	37	-6,1	-4,8	2,9	-0,5	72	96	87
27	-1,2	1,5	-0,5	1,9	3,7	2,5	2,2	3,0	2,6	16	33	32	34	-6,2	-5,0	3,0	-0,3	59	93	82
28	-1,4	2,2	-0,6	1,8	3,7	2,3	2,1	2,7	2,4	17	32	31	33	-7,3	-6,1	4,8	-0,7	55	90	75
N	-6,8	-1,7	-4,0	-2,5	0,5	-0,7	-0,3	0,1	-0,2	12,9	26,0	15	18,0	-11,5	-10,6	0,1	-5,9	43	85,0	70,0
X	4,3	8,4	5,9	7,2	10,1	8,0	5,7	7,0	6,3	49,2	40,3	36,0	52	6,1	6,7	12,8	9,2	96,0	97	96,0
M	-0,6	3,5	1,2	2,6	5,3	3,9	2,7	3,9	3,3	28,1	31,3	29,4	33,7	-2,1	-0,9	6,5	2,8	70,5	93,4	84,2
Abw. k	-1,34	-0,1	-1,4	2,5	-1,53	1,8														
														0	Wärmertage					
														0	Sommertage					
														0	Tropentage					
														0	Eistage					
														14	Frosttage					
														0	Tropennächte					

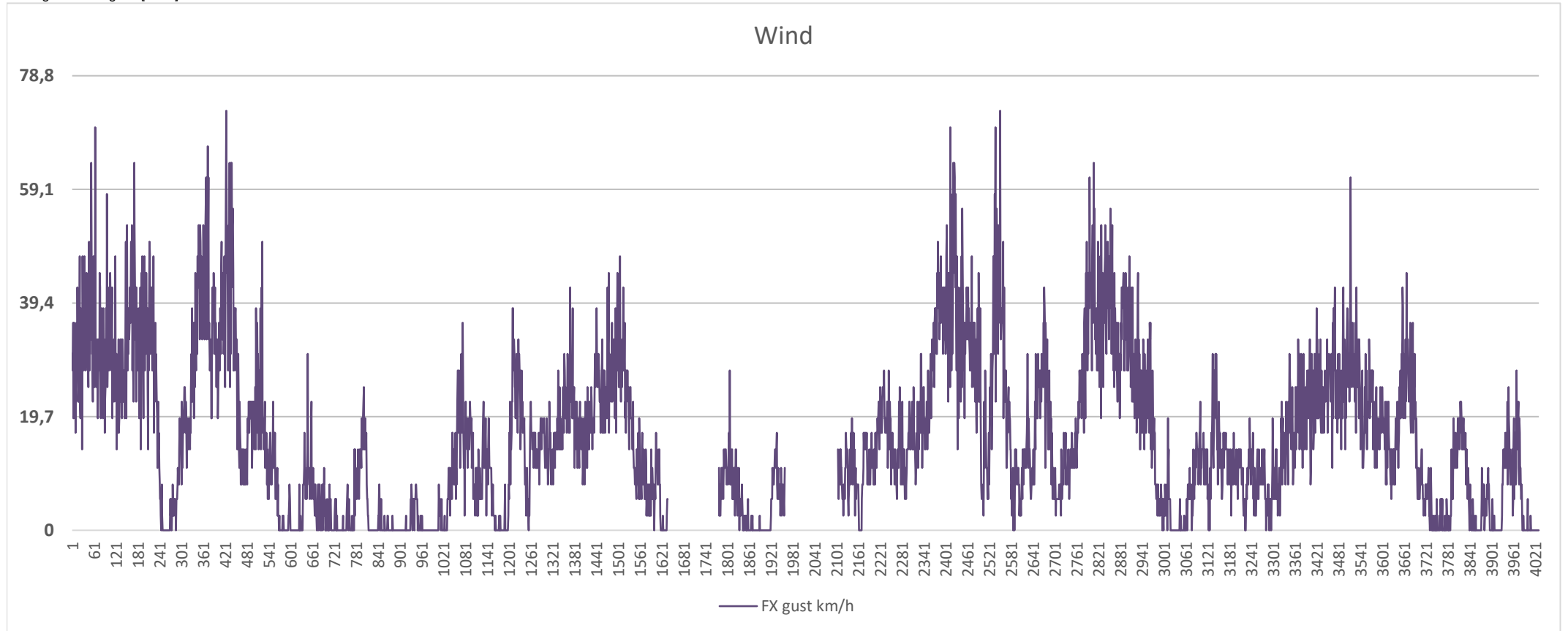
Bodentemperatur im 10-Min-Takt. Messtiefe (blau) 5 cm, Messtiefe (rot) 10 cm, Messtiefe (grün) 20 cm.



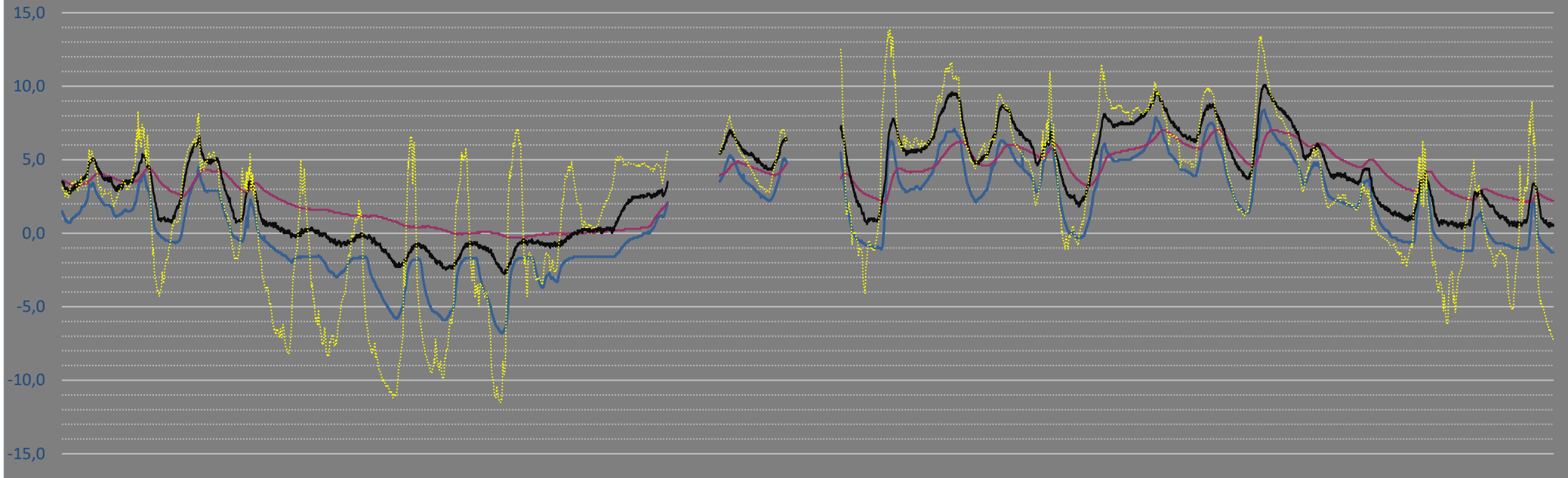
Im zweiten Diagramm ist die Lufttemperatur 5 cm über dem Erdboden in Lila mit dargestellt.



Windgeschwindigkeit [km/h] 01.02.2022 00:10 UTC bis 01.03.2022 05:50 UTC



Erdbodentemperatur | Krokusse



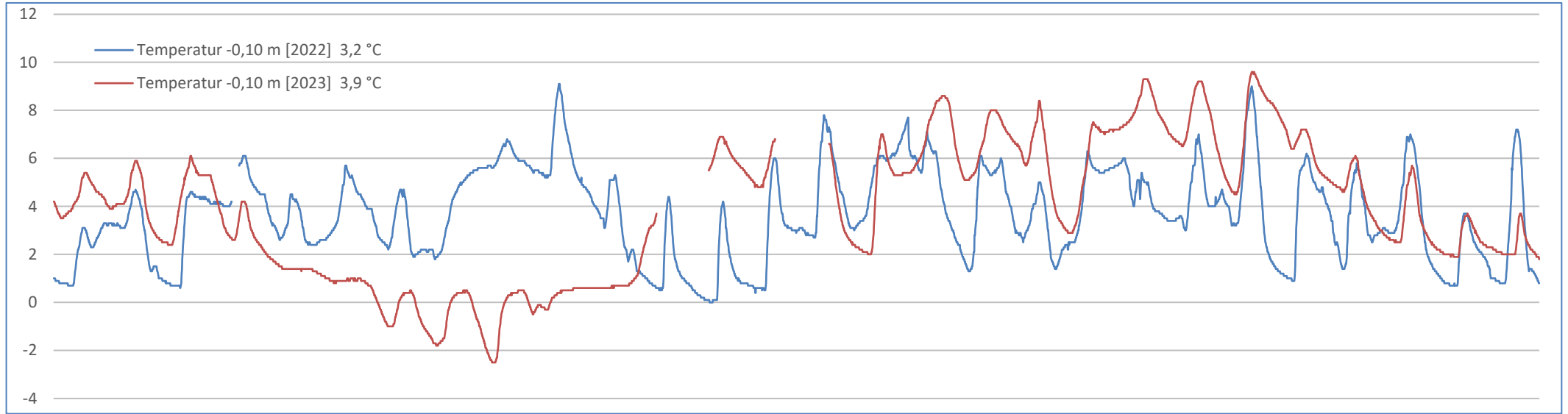
Temperaturmittel

-0.03	3,14 °C	Sensor zwischen den Knollen der Krokusse
-0.05	1,25 °C	Sensor im unbewachsenen Messfeld
-0.10	3,86 °C	Sensor im unbewachsenen Messfeld
0.05	2,14 °C	Sensor +0,05 m Lufttemperatur über dem unbewachsenen Messfeld



Vergleich der Erdbodentemperaturen

Mittelwert Cottbus 1991 - 2020, -0,10 m = 1,4 °C



Mittelwert Cottbus 1991 - 2020, -0,20 m = 1,5 °C

