

Standort: Peitz (Brandenburg) Breitengrad: 51° 51' 15" N Längengrad: 14° 25' 28" E Landhöhe: 62 m über NN Stationsmodell: WH Serie 1000 frogtit Beschreibung: Automatische Datenerfassung im 10-Min-Takt

Table with 24 columns and 31 rows. Columns include: Tag, Lufttemperatur (2m, 2m, 2m), Luftfeuchtigkeit (2m, 2m, 2m), Temp. (5cm), Luftdruck auf NN (64m, 64m, 64m), Wind (7m, 7m, 7m), Bodenfeuchtigkeit (-0,03, -0,05, -0,05, -0,05), Solar (WM, UV-Index, Rain), Feinstaub PM2,5 (EZ, Av, Av, Av), Lufttemperatur (Sensor 2 in 2m), Luftfeuchtigkeit (Sensor 2 in 2m), Luftfeuchtigkeit (5cm, 5cm, 5cm), Rain (1m, 4m), Sonne (1m, 4m). Rows are numbered 1 to 31.

Mittel, Min, Max, Mittel

N -12,1 -0,4 -3,3 57 78,0 64,1 -13,2 982,3 991,8 987,3 71,5 0,1 6,5 12,9 26,0 11,0 15,0 604,0 0,0 0,0 0,0 8,7 0 0,0 0,0 -11,9 -0,5 -3,4 55 76,0 62,4 56 76,0 63,1 0,0

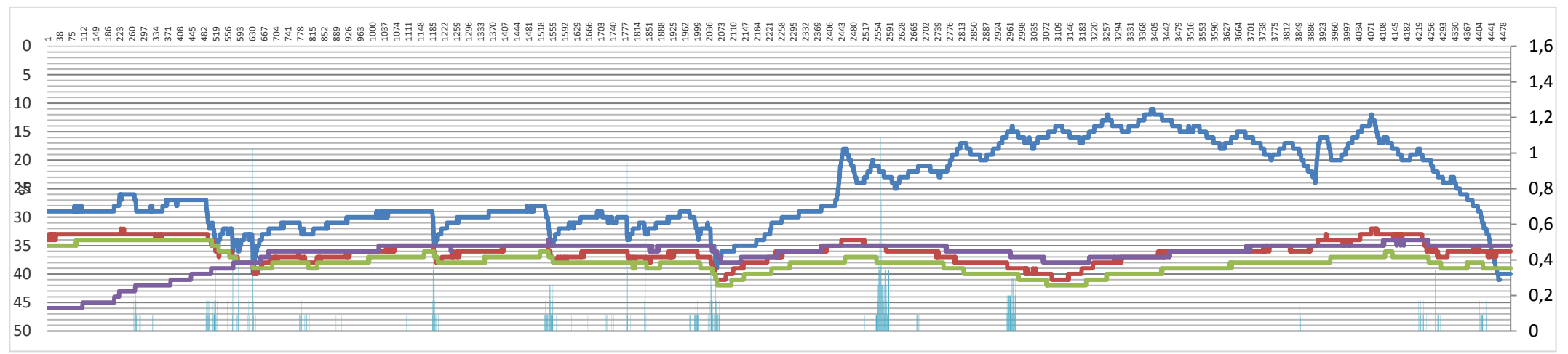
X 10,6 17,1 14,8 97,0 99 98,3 6,1 1038,0 1039,8 1038,8 280,0 16,7 80,6 40,3 35,2 31,0 41,0 ##### 0,2 3 3,1 122,4 0,0 268 13,0 10,6 17,1 14,9 95,0 98 96,6 96,0 99 97,3 3,7 7,2

M 1,3 5,9 3,9 80,5 95,0 88,0 -2,1 1010,6 1019,6 1015,2 182,3 8,9 40,1 36,1 25,0 22,4 28,0 2496 0,0 0,8 1,6 0,6 0,0 9,3 0,5 1,3 5,8 3,9 77,0 93,0 85,2 80,1 93,9 87,3 0,5

Summary table with 2 columns. Left column: 0 Wärmetage, 0 Sommertage, 0 Tropentage, 2 Eistage, 11 Frosttage, 0 Tropennächte. Right column: % nFK Pflanzenentwicklung (77385), 50,9, <25 31, 0,1 23, >25 0, 1,0 8, >50 0, 10 0, >75 0, 25 0, >100 0, >50 0, >200 0. Bottom right: 0 Wärmetage, 0 Sommertage, 0 Tropentage, 3 Eistage, 11 Frosttage, 0 Tropennächte, Stand 01.02.2023 05:50 UTC, 13,994 in h, 30,7.

Erläuterung: ..N Minimum Feinstaub PM2,5 Bei PM2,5 beträgt der Grenzwert für den Mittelwert von drei Jahren 15 µg/m³. Bodenfeuchtigkeit: Definition der verwendeten Einheiten Neben den festen Bestandteilen befindet sich Luft im Boden, deren Anteil je nach Bodenart variieren kann. In der Regel haben grobkörnige Böden weniger Luft (ca. 40 Vol. %) als feinkörnige Böden (bis zu 60 Vol. %) eingeschlossen. Ist der Luftanteil beim Boden höher, so ist zum einen die Bodendichte geringer und zum anderen kann theoretisch die gesamte Luft durch Wasser ersetzt werden.

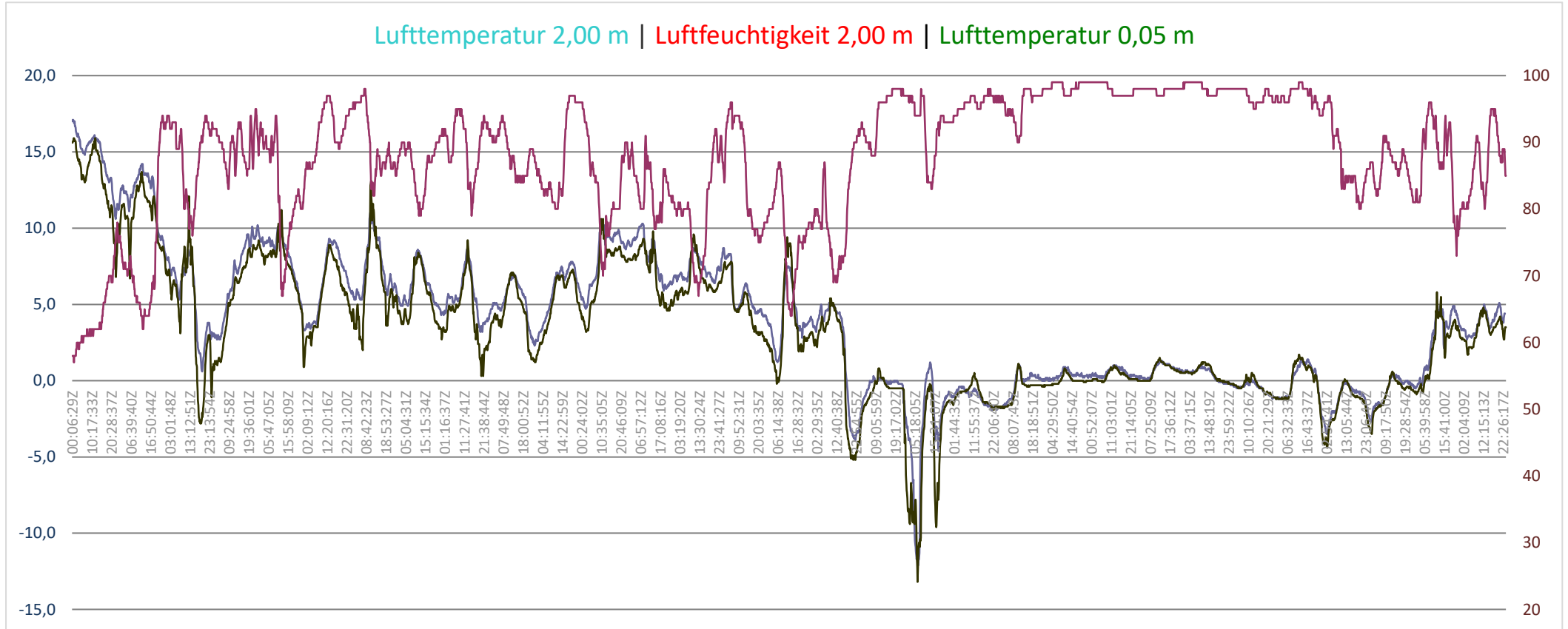
Bodenfeuchtigkeit im 10-Min-Takt. Messtiefe Sensor 1 (blau) 3 cm, Messtiefe Sensor 2 (rot) 5 cm, Sensor 3 (grün) 10 cm, Sensor 4 (lila) 20 cm tiefe.



01.01.2023 0:00 UTC bis 31.01.2023 23:50 UTC

Lufttemperatur in 2 m, Luftfeuchtigkeit in 2m, Erdbodentemperatur in 5 cm Höhe.

01.01.2023 0:00 UTC bis 31.01.2023 23:50 UTC



Standort: Peitz (Brandenburg)

Breitengrad: 51° 51' 15" N

Längengrad: 14° 25'28" E

Landhöhe: 62 m über NN

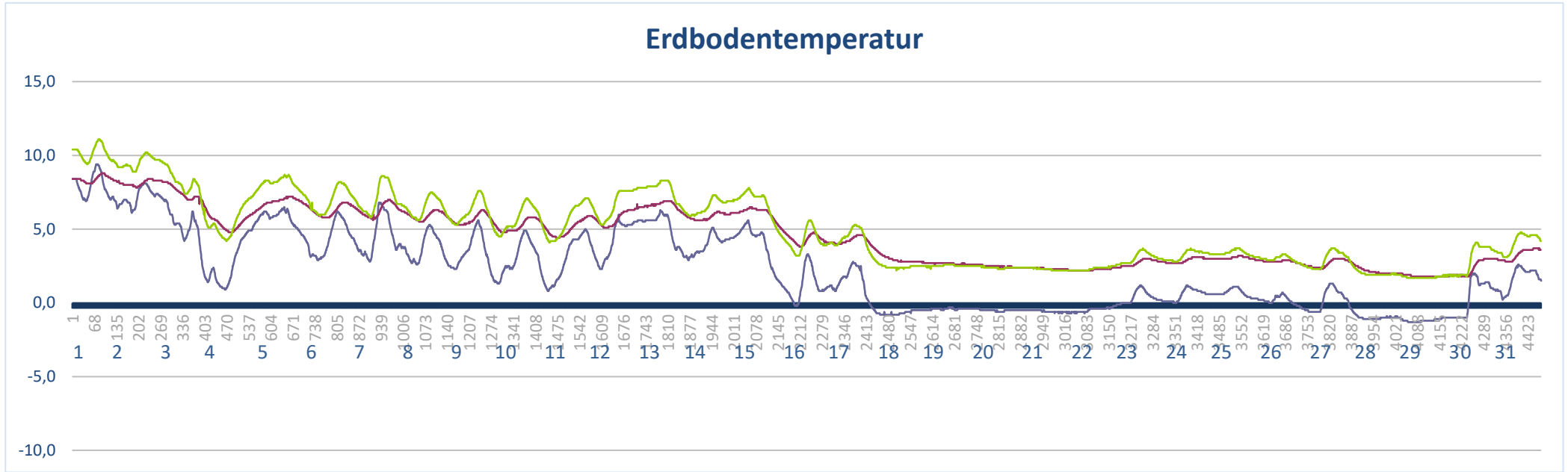
Stationsmodell: WH Serie 1000 froggit

Beschreibung: Automatische Datenerfassung im 10-Min-Takt

Tag ↓	Erdbodentemperatur									Bodenfeuchtigkeit				Temp. 5cm °C	Lufttemperatur			Luftfeuchtigkeit		
	0,05 m			0,10 m			0,20 m			-0,05	-0,03	-0,03	-0,03		Sensor 2 in 2 m			Sensor 2 in 2 m		
	°C	°C	°C	°C	°C	°C	°C	°C	°C	%	%	%	%		°C	°C	°C	%	%	%
	eTTN	eTTX	eTTM	eTTN	eTTX	eTTM	eTTN	eTTX	eTTM	Bm1	Bm2	Bn2	Bx2	TTN5	TTN1	TTX1	TTM1	UUN1	UUX1	UUM1
1	6,4	9,4	7,8	9,2	11,1	10,1	8,1	8,8	8,4	29	33	33	34	6,8	10,7	17,2	14,9	56	76	63
2	6,1	8,2	7,2	8,9	10,2	9,5	7,8	8,4	8,1	27	33	32	33	6,7	9,2	14,3	12,3	61	93	71
3	1,4	6,8	4,3	5,1	9,4	7,4	5,7	8,2	7,1	28	33	33	34	-2,8	0,7	9,0	5,9	76	93	87
4	0,9	6,0	3,4	4,2	8,0	5,9	4,8	6,5	5,5	30	35	33	37	-1,1	2,8	10,2	6,4	82	94	89
5	3,6	6,5	5,6	6,8	8,7	8,1	6,5	7,2	6,9	34	38	37	40	1,6	4,6	10,5	8,5	67	93	82
6	2,9	6,2	4,4	5,9	8,2	7,0	5,8	6,8	6,3	32	37	36	38	0,9	3,4	9,4	6,4	80	95	90
7	2,8	6,8	4,5	5,8	8,6	7,1	5,6	7,0	6,3	30	36	36	37	2,0	5,3	11,3	7,4	81	96	90
8	2,4	5,3	3,7	5,5	7,5	6,4	5,5	6,3	5,9	29	35	35	36	2,7	4,5	8,6	6,3	79	91	86
9	1,3	5,6	3,3	4,5	7,6	6,1	4,9	6,3	5,6	31	36	35	38	0,3	3,3	8,8	5,6	79	94	89
10	1,1	4,9	3,1	4,5	7,1	5,8	4,8	5,8	5,3	29	36	35	36	1,3	2,6	7,1	5,3	84	93	88
11	0,8	5,0	3,1	4,1	7,1	5,7	4,4	5,9	5,1	30	36	35	38	1,2	2,5	7,9	5,8	79	96	87
12	2,3	6,0	4,4	5,3	7,8	6,8	5,1	6,7	5,8	30	36	36	38	3,2	4,9	10,6	8,2	70	95	83
13	2,9	6,3	5,0	6,0	8,3	7,5	5,8	6,9	6,6	31	37	36	38	4,6	6,1	10,5	8,3	76	90	83
14	2,9	5,1	4,0	5,9	7,3	6,6	5,6	6,2	5,9	30	36	36	37	5,1	6,6	8,8	7,4	67	91	78
15	1,1	5,6	3,8	4,4	7,8	6,6	4,9	6,5	6,1	35	39	37	41	2,6	4,3	8,9	6,0	75	94	85
16	-0,2	3,3	1,2	3,2	5,6	4,2	3,8	4,9	4,3	32	37	36	38	-0,2	1,3	7,5	4,2	64	86	76
17	-0,7	2,8	1,3	2,7	5,3	4,2	3,5	4,6	4,2	28	36	34	36	-5,2	-3,8	5,3	2,5	68	91	78
18	-0,8	-0,5	-0,7	2,2	2,7	2,5	2,7	3,5	2,9	22	35	34	36	-4,2	-3,2	0,3	-0,4	88	97	93
19	-0,5	-0,3	-0,4	2,3	2,6	2,5	2,6	2,7	2,7	22	36	36	37	-13,2	-12,0	1,2	-3,3	83	99	92
20	-0,6	-0,4	-0,5	2,3	2,5	2,4	2,4	2,6	2,5	20	38	36	38	-1,9	-1,8	-0,3	-0,9	92	96	95
21	-0,7	-0,5	-0,6	2,2	2,4	2,3	2,3	2,4	2,4	17	39	38	40	-1,8	-1,8	1,0	-0,3	90	97	95
22	-0,7	-0,2	-0,5	2,2	2,5	2,3	2,2	2,4	2,3	16	40	39	41	-0,4	0,1	1,0	0,4	96	98	97
23	-0,2	1,2	0,4	2,5	3,7	3,0	2,4	3,0	2,7	14	38	37	40	-0,1	0,3	1,1	0,6	96	98	97
24	0,0	1,2	0,5	2,8	3,7	3,2	2,7	3,1	2,9	13	37	36	37	0,0	0,2	1,3	0,8	96	97	97
25	0,3	1,1	0,7	3,1	3,7	3,4	2,9	3,2	3,0	15	36	36	36	-0,2	-0,1	1,0	0,5	96	97	97
26	-0,4	0,7	0,1	2,5	3,3	3,0	2,6	2,9	2,8	17	36	35	36	-1,1	-1,0	0,1	-0,4	95	97	96
27	-0,6	1,3	0,2	2,3	3,7	2,9	2,3	3,0	2,7	19	35	35	36	-2,5	-1,3	1,5	0,1	93	97	96
28	-1,1	-0,5	-1,0	1,9	2,6	2,0	2,0	2,7	2,2	18	34	33	35	-4,4	-3,4	0,0	-1,3	80	96	88
29	-1,3	-1,0	-1,2	1,7	1,9	1,7	1,8	2,0	1,8	16	33	32	34	-3,5	-2,6	0,5	-0,7	80	91	86
30	-1,0	2,0	0,3	1,8	4,1	2,8	1,8	3,0	2,3	21	35	33	37	-0,9	-0,5	5,0	2,7	73	95	87
31	0,2	2,6	1,6	3,1	4,8	4,0	2,8	3,7	3,3	30	36	35	37	1,7	2,8	5,1	3,9	78	94	86
<b>N</b>	-1,3	-1,0	-1,2	1,7	1,9	1,7	1,8	2,0	1,8	12,9	26,0	32,0	33,0	-13,2	-12,0	-0,3	-3,3	56	76,0	63,1
<b>X</b>	6,4	9,4	7,8	9,2	11,1	10,1	8,1	8,8	8,4	35,2	40,3	39,0	41,0	6,1	10,7	17,2	14,9	96,0	99	97,3
<b>M</b>	1,0	3,4	2,2	4,0	5,8	4,9	4,1	4,9	4,5	25,0	36,1	35,2	37,1	-2,1	1,4	6,0	4,0	80,0	93,9	87,3
<b>Abw. k</b>	-0,71		1,5	-0,89		4,1	-1,19		3,3											
															0	Wärmertage				
															0	Sommertage				
															0	Tropentage				
															1	Eistage				
															11	Frosttage				
															0	Tropennächte				

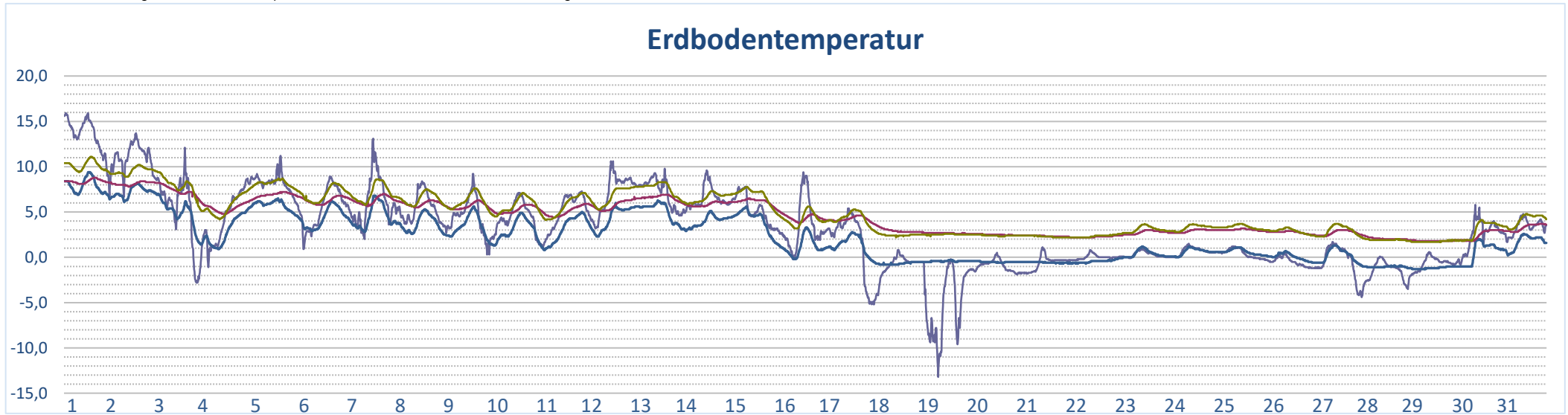
Bodentemperatur im 10-Min-Takt. Messtiefe (blau) 5 cm, Messtiefe (rot) 10 cm, Messtiefe (grün) 20 cm.

### Erdbodentemperatur



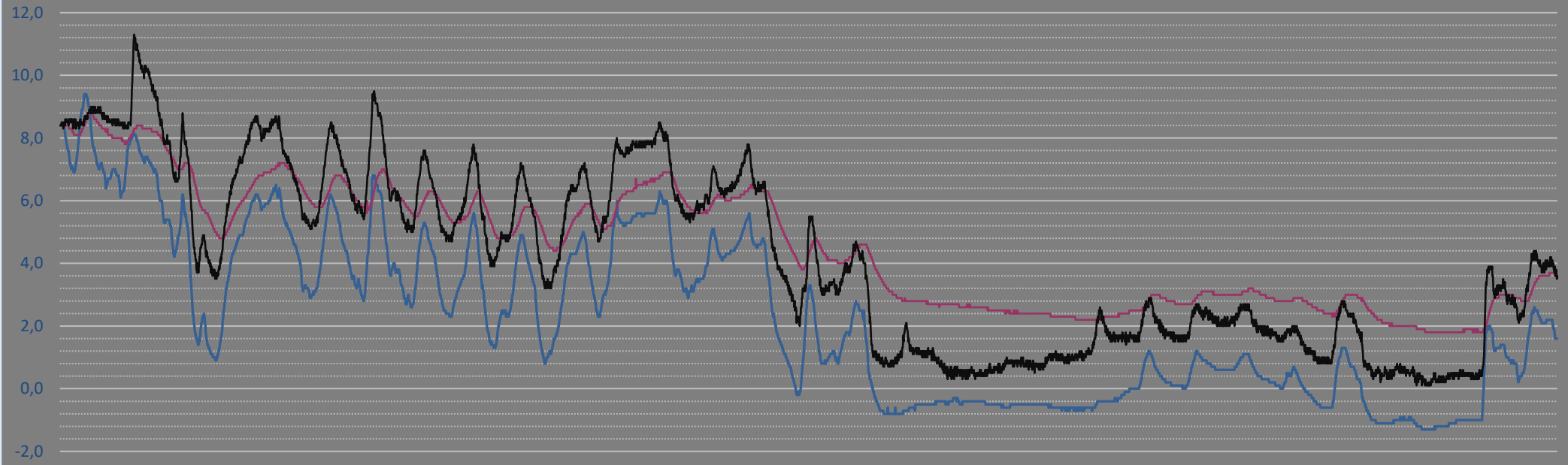
Im zweiten Diagramm ist die Lufttemperatur 5 cm über dem Erdboden in Lila mit dargestellt.

### Erdbodentemperatur



Schneedecke 18. Jan 2023 abends bis 24. Jan 2023 früh

### Erdbodentemperatur | Krokusse



Temperaturmittel		
-0,03	4,12 °C	Sensor zwischen den Knollen der Krokusse
-0,05	2,22 °C	Sensor im unbewachsenen Messfeld
-0,10	4,94 °C	Sensor im unbewachsenen Messfeld

