

Monatlicher Witterungsbericht

Juli 2023

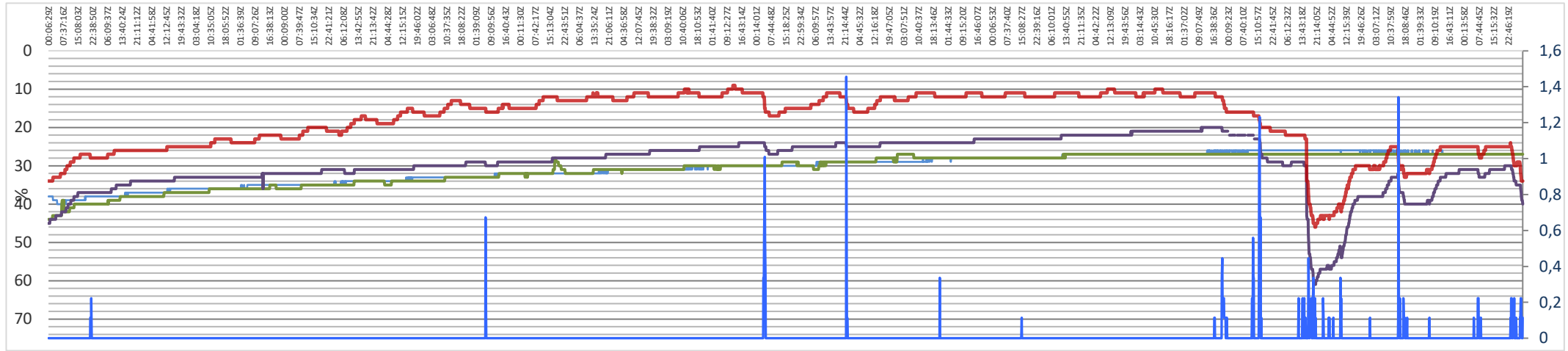
Peitz

Standort: Peitz (Brandenburg) Breitengrad: 51° 51' 15" N Längengrad: 14° 25'28" E Landhöhe: 62 m über NN Stationsmodell: WH Serie 1000 froggit Beschreibung: Automatische Datenerfassung im 10-Min-Takt

Tag ↓	Lufttemperatur			Luftfeuchtigkeit			Temp.	Luftdruck auf NN			Wind			Bodenfeuchtigkeit				Solar	UV-Index			Rain	Feinstaub PM2,5 µg/m³				Lufttemperatur			Luftfeuchtigkeit			Luftfeuchtigkeit			Rain	Sonne
	2 m	2 m	2 m	2 m	2 m	2 m	5cm	64 m	64 m	64 m	4 m	4 m	4 m	3 cm	5 cm	5 cm	5 cm	WM	UV	UV	UV	1 m	2 m	2 m	2 m	2 m	2 m	2 m	2 m	2 m	2 m	2 m	5 cm	5 cm	5 cm	1 m	4 m
	°C	°C	°C	%	%	%	°C	hPa	hPa	hPa	m/s	m/s	m/s	%	%	%	%	W/m²	Uvm	Uvx	Uvx	mm	m	n	x	m	°C	°C	°C	%	%	%	%	%	%	in	h
TTN1	TTX1	TTM1	UUN1	UUX1	UUM1	TTN5	PPn	PPx	PPm	DDm	FNm	FX	Bm1	Bm2	Bn2	Bx2	wm/²	Uvm	Uvx	Uvx	RR	m	n	x	m	TTN1	TTX1	TTM1	UUN1	UUX1	UUM1	UUN1	UUX1	UUM1	RR	SSD	
1	15,6	24,4	20,1	50	98	74	14,3	1003,8	1010,3	1006,8	248	7,6	34,9	41	39	38	40	30748	1,6	7	0,5					15,6	24,4	20,0	45	96	72	47	96	73	0,095	410	
2	14,9	23,0	19,0	46	91	66	10,2	1004,7	1010,8	1007,8	257	9,5	56,9	39	38	37	38	30822	1,6	7	0,0					15,0	23,0	19,0	43	89	64	45	90	66	0,000	490	
3	14,4	23,5	19,2	39	80	58	10,0	1009,3	1012,4	1010,7	235	8,2	49,0	37	37	36	37	32904	1,7	8	0,0					14,5	23,5	19,2	36	76	55	38	80	57	0,000	570	
4	12,3	25,1	19,7	40	78	57	8,6	1011,1	1015,5	1013,2	257	8,3	56,9	36	36	36	36	33779	1,8	7	0,0					12,2	25,0	19,7	37	75	55	38	76	56	0,000	720	
5	11,6	26,6	19,7	42	82	60	7,1	1009,7	1016,4	1012,6	203	9,1	54,0	36	35	35	36	27891	1,4	10	0,0					11,7	26,6	19,9	39	78	57	41	81	59	0,000	650	
6	10,5	25,2	18,4	39	83	61	6,3	1016,2	1021,5	1018,6	252	4,6	32,4	35	35	35	35	32327	1,6	8	0,0					10,8	25,4	18,5	35	79	58	38	85	59	0,000	570	
7	9,8	28,1	20,9	35	89	57	6,3	1020,9	1023,4	1022,1	172	2,6	21,6	34	34	34	35	41391	2,3	7	0,0					9,8	28,7	21,0	31	87	54	33	88	56	0,000	880	
8	12,4	31,9	24,1	29	81	51	8,5	1019,2	1021,6	1020,6	100	3,5	21,6	34	34	33	34	40041	2,3	7	0,0					12,5	32,3	24,2	25	78	48	26	80	49	0,000	810	
9	13,8	32,6	24,4	34	77	53	9,2	1018,9	1022,0	1020,6	99	3,1	21,6	33	33	33	33	38695	2,0	7	0,0					14,3	32,8	24,5	30	74	51	31	76	52	0,000	840	
10	16,9	31,3	23,6	45	84	65	13,0	1016,0	1020,1	1018,0	181	6,1	46,1	33	32	32	33	29451	1,5	7	1,0					17,1	31,4	23,6	40	84	63	43	85	64	0,213	600	
11	14,5	30,0	23,6	38	92	59	10,2	1009,9	1020,0	1016,0	112	4,3	24,5	32	32	32	32	39603	2,1	7	0,0					14,4	30,8	23,7	33	90	56	35	91	58	0,000	810	
12	19,6	29,6	24,6	42	72	58	16,2	1007,1	1013,3	1009,9	180	7,9	46,1	32	32	31	32	29047	1,5	7	0,0					19,5	29,7	24,6	39	71	56	40	72	57	0,000	520	
13	14,7	27,0	21,8	40	75	56	9,1	1013,1	1018,8	1015,5	272	5,6	43,6	31	31	31	31	32911	1,7	8	0,0					15,4	27,0	21,8	37	73	54	38	75	55	0,000	570	
14	12,5	27,3	20,6	38	85	59	7,4	1013,7	1020,1	1017,1	174	4,3	21,6	30	31	30	31	38360	2,1	7	0,0					12,9	27,5	20,7	34	80	56	36	86	58	0,000	780	
15	13,5	35,1	26,7	32	84	51	9,1	1008,1	1013,8	1010,7	144	4,3	27,0	30	30	30	30	38063	2,0	7	3,8					13,7	35,6	26,9	27	79	47	29	83	49	0,804	620	
16	14,8	28,4	23,5	36	91	61	10,2	1008,1	1017,0	1014,3	249	6,9	46,1	30	30	30	30	32061	1,7	8	0,0					14,9	28,6	23,4	32	91	59	35	91	60	0,000	340	
17	14,1	29,0	22,8	32	86	52	9,5	1015,7	1022,0	1017,4	257	8,8	49,0	29	29	29	49	36583	1,9	7	1,9					14,1	28,9	22,8	29	87	49	29	86	50	0,402	540	
18	11,9	24,9	18,6	39	92	65	8,0	1014,5	1022,5	1019,1	265	5,8	29,5	29	29	29	29	37819	2,0	7	0,0					11,9	25,3	18,6	36	91	63	37	92	64	0,000	600	
19	9,2	27,7	19,9	38	88	62	5,6	1009,7	1014,7	1011,6	238	5,9	46,1	28	29	28	29	26787	1,3	8	0,3					9,3	27,7	19,9	35	87	60	37	87	61	0,071	430	
20	11,6	23,2	18,2	49	93	69	7,2	1011,2	1014,0	1012,6	266	6,1	34,9	28	28	28	29	26730	1,3	9	0,0					11,7	23,0	18,1	45	91	67	47	91	68	0,000	360	
21	8,9	23,4	17,3	45	89	70	5,0	1010,0	1014,0	1011,7	221	3,7	24,5	28	28	28	28	19090	0,9	5	0,1					8,9	23,5	17,2	42	86	67	43	88	69	0,024	290	
22	13,1	23,0	17,8	47	90	66	8,6	1011,9	1015,3	1013,9	241	7,9	51,5	28	27	27	28	31593	1,7	7	0,0					13,2	22,7	17,8	44	88	64	45	90	66	0,000	530	
23	15,6	28,9	21,5	34	73	58	13,2	1007,8	1012,7	1010,1	233	8,3	49,0	27	27	27	27	25095	1,3	7	0,0					16,0	29,0	21,5	30	72	56	32	73	57	0,000	280	
24	15,7	29,5	23,0	42	89	62	14,1	999,3	1007,9	1003,9	231	11,0	56,9	27	27	27	27	27029	1,3	7	0,0					15,7	29,4	23,0	38	87	60	40	89	61	0,000	420	
25	14,0	21,3	17,4	58	93	78	12,8	1003,2	1007,3	1004,7	262	5,5	27,0	27	27	26	27	16957	0,7	6	2,9					13,8	21,2	17,2	57	91	76	57	92	77	0,616	170	
26	11,8	20,8	14,8	53	93	81	7,4	1007,3	1013,1	1010,8	239	5,1	40,7	27	26	26	27	21645	1,0	8	5,7					12,0	20,8	14,7	49	92	79	51	93	81	1,206	270	
27	11,0	22,2	16,4	53	97	83	7,3	1004,6	1012,8	1009,4	208	7,8	40,7	27	26	26	26	20282	1,0	6	4,7					11,1	22,2	16,3	49	95	80	51	96	82	0,997	320	
28	16,5	25,4	20,2	60	97	84	14,0	1003,7	1009,7	1006,4	233	8,2	46,1	27	26	26	27	23113	1,1	7	0,8					16,4	25,3	20,1	54	95	81	59	96	84	0,166	320	
29	15,5	26,7	20,2	57	97	84	11,5	1006,1	1009,4	1008,2	237	7,5	40,7	27	27	26	27	21039	1,1	6	2,8					15,4	26,9	20,1	54	93	81	56	96	83	0,592	300	
30	15,5	26,2	19,9	45	97	77	12,9	1008,8	1013,0	1010,6	258	8,0	40,7	27	27	26	27	27784	1,4	8	0,2					15,6	26,0	19,8	42	94	74	44	96	77	0,048	370	
31	14,7	22,3	18,7	63	93	78	11,6	1003,9	1012,6	1008,9	233	12,6	54,0	27	27	27	27	16671	0,7	6	3,4					14,8	22,2	18,6	58	91	75	62	92	77	0,712	210	

N	8,9	20,8	14,8	29	72,0	51,0	5,0	999,3	1007,3	1003,9	71,5	0,1	6,5	12,9	26,0	26,0	#####	0,0	0,0	0,0	8,7	0,0	10,2	5,5	8,9	20,8	14,7	25	71,0	47,4	26	72,0	49,2	0,0			
X	19,6	35,1	26,7	63,0	98	84,3	6,1	1020,9	1023,4	1022,1	272,2	12,6	56,9	41,2	38,8	38,0	49,0	#####	0,2	10	3,1	122,4	0,0	79	6,9	19,5	35,6	26,9	58,0	96	81,2	62,0	96	83,5	1,2		
M	13,6	26,6	20,5	43,2	87,4	65,1	-2,1	1009,9	1015,4	1012,7	218,0	6,7	39,8	30,9	30,6	30,3	31,5	29881	1,5	7,2	0,9	5,1	0,0	44,6	6,2	13,7	26,7	20,5	39,5	85,2	62,4	41,4	86,8	64,0	0,2		
31		Wärmertage						% nFK		Pflanzenentwicklung								926312								31		Wärmertage						5,946		15590	
20		Sommertage						< 30		die Pflanze steht unter Trockenstress										28,2						21		Sommertage						in		min	
5		Tropentage						30 - 50		noch ausreichende Wasserversorgung der Pflanzen										1,0						5		Tropentage									
0		Eistage						50 - 80		optimales Wasserangebot										10		0				0		Eistage									
0		Frosttage						80 - 100		Beginn der Überversorgung, Gefahr von Sauerstoffmangel										25		0				0		Frosttage									
0		Tropennächte																																			

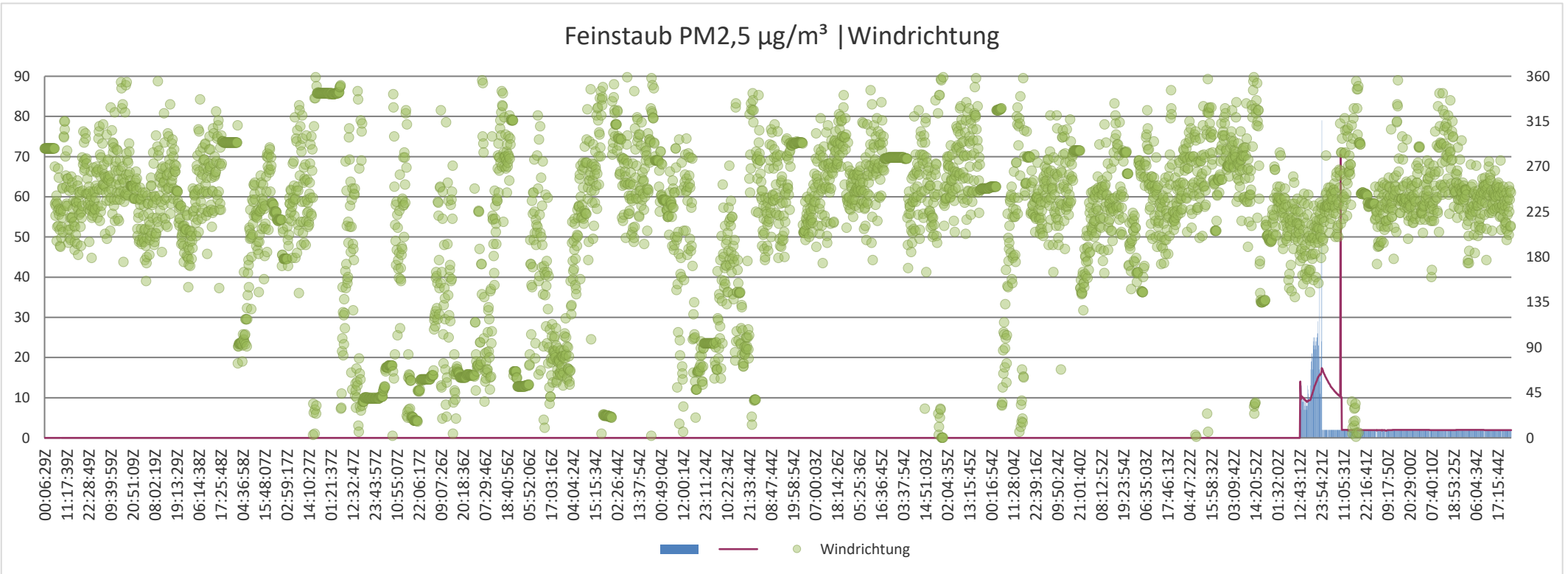
Bodenfeuchtigkeit im 10-Min-Takt. Messstiefe Sensor 1 (rot) 3 cm, Sensor 2 (lila) 5 cm, Sensor 3 (grün) 10 cm, Sensor 4 (blau) 20 cm tiefe.



Messhöhe Feinstaub 2,0 m. Messhöhe der Windrichtung 4,0 m.

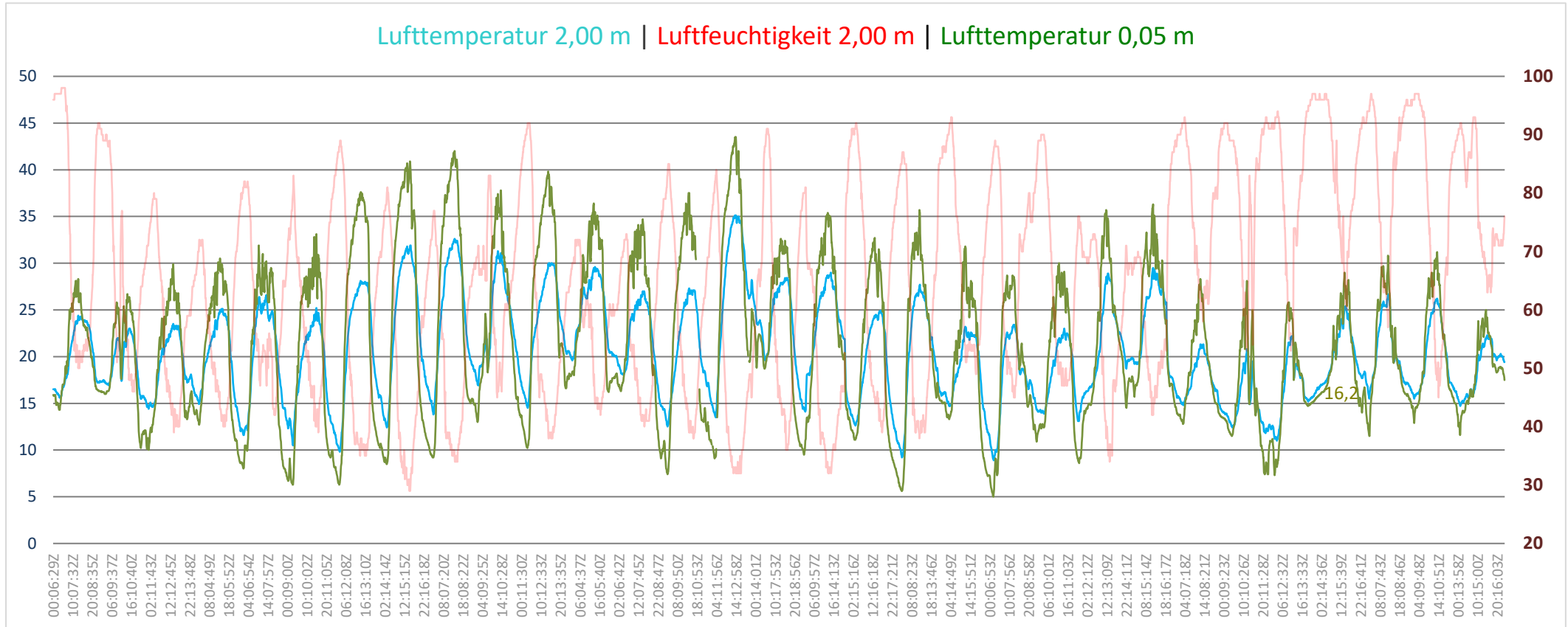
01.07.2023 0:00 UTC bis 31.07.2023 23:50 UTC

Feinstaub PM2,5 $\mu\text{g}/\text{m}^3$ | Windrichtung

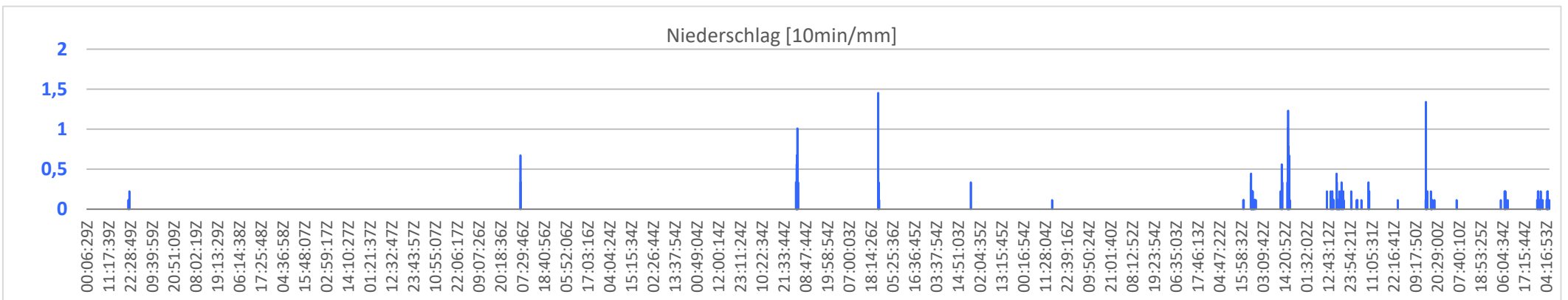


Lufttemperatur in 2 m, Luftfeuchtigkeit in 2m, Erdbodentemperatur in 5 cm höhe.

01.07.2023 0:00 UTC bis 31.07.2023 23:50 UTC



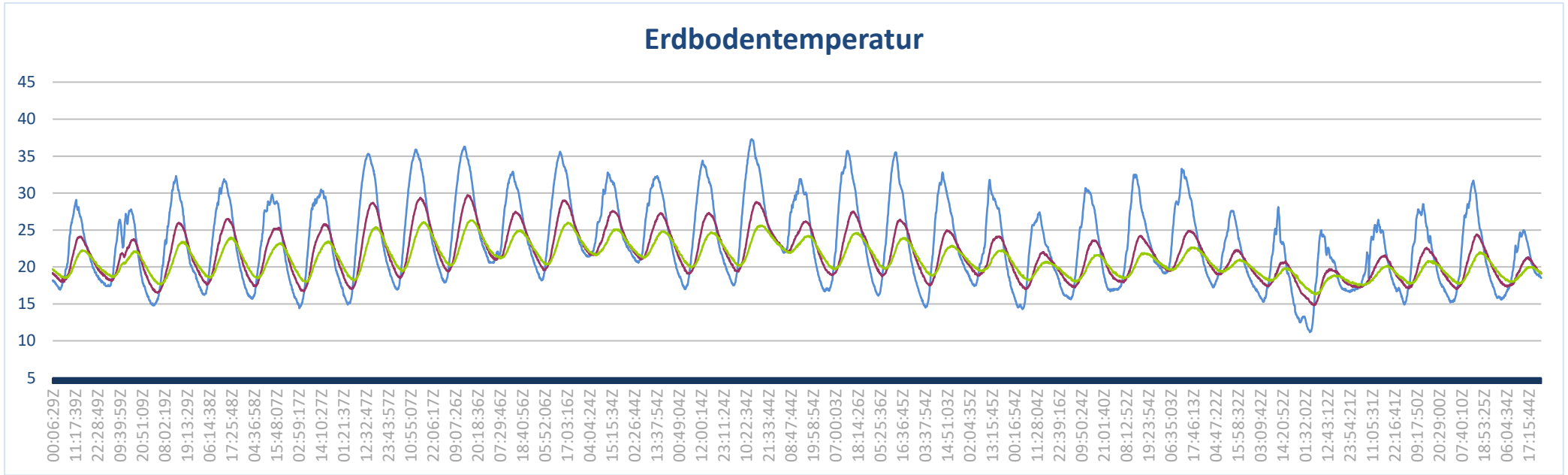
Der 5 cm Sensor ist leider im Schnee. Der Nachteil einer automatischen Wetterstation.



Standort: Peitz (Brandenburg) Breitengrad: 51° 51' 15" N Längengrad: 14° 25'28" E Landhöhe: 62 m über NN Stationsmodell: WH Serie 1000 froggit Beschreibung: Automatische Datenerfassung im 10-Min-Takt

ED Tag ↓	Erdbodentemperatur									Bodenfeuchtigkeit				Temp. 5cm °C	Lufttemperatur			Luftfeuchtigkeit		
	0,05 m			0,10m			0,20m			3 cm	5 cm	5 cm	5 cm		Sensor 2 in 2 m			Sensor 2 in 2 m		
	°C	°C	°C	°C	°C	°C	°C	°C	°C	%	%	%	%		°C	°C	°C	%	%	%
	eTTN	eTTX	eTTM	eTTN	eTTX	eTTM	eTTN	eTTX	eTTM	Bm1	Bm2	Bn2	Bx2	TTN5	TTN1	TTX1	TTM1	UUN1	UUX1	UUM1
1	16,9	29,1	21,7	18,0	24,1	20,7	18,5	22,3	20,3	39	41	39	44	14,3	15,7	24,4	20,1	47	96	73
2	15,9	27,8	21,6	18,1	23,8	20,6	18,6	22,1	20,3	38	39	38	40	10,2	15,0	23,2	19,1	45	90	66
3	14,8	32,3	22,7	16,5	26,0	21,0	17,6	23,4	20,4	37	37	37	38	10,0	14,5	23,6	19,2	38	80	57
4	16,2	31,9	23,5	17,6	26,5	21,9	18,5	24,0	21,2	36	36	36	37	8,6	12,4	25,2	19,7	38	76	56
5	15,7	29,8	22,5	17,4	25,3	21,4	18,5	23,2	20,8	35	36	35	36	7,1	11,6	26,6	19,7	41	81	59
6	14,4	30,5	22,8	16,7	25,8	21,3	18,0	23,5	20,7	35	35	35	36	6,3	10,6	25,3	18,5	38	85	59
7	14,9	35,3	25,0	17,0	28,7	22,7	18,2	25,4	21,7	34	34	34	35	6,3	9,8	28,2	20,9	33	88	56
8	16,9	35,9	26,7	18,5	29,4	24,0	19,4	26,1	22,8	34	34	34	35	8,5	12,4	32,2	24,1	26	80	49
9	17,9	36,3	26,7	19,4	29,7	24,4	20,2	26,3	23,3	33	33	33	34	9,2	13,8	32,7	24,4	31	76	52
10	20,6	32,9	25,6	21,0	27,5	23,8	21,1	25,0	23,0	32	33	32	33	13,0	16,9	31,4	23,6	43	85	64
11	18,2	35,6	26,6	19,6	29,0	24,2	20,3	26,0	23,1	32	32	28	33	10,2	14,6	30,2	23,6	35	91	58
12	21,4	32,8	26,0	21,6	27,6	24,2	21,6	25,1	23,3	32	32	31	32	16,2	19,7	29,7	24,7	40	72	57
13	19,6	32,3	25,6	21,0	27,3	23,8	21,2	24,8	23,0	31	31	31	32	9,1	14,7	27,1	21,8	38	75	55
14	17,0	34,4	25,1	19,1	27,3	23,1	19,9	24,7	22,3	31	30	30	31	7,4	12,5	27,4	20,6	36	86	58
15	17,5	37,3	27,2	19,4	28,8	24,1	20,1	25,6	22,9	30	30	30	31	9,1	13,4	35,2	26,7	29	83	49
16	17,5	31,9	25,3	21,1	26,2	23,7	21,8	24,2	23,0	30	30	29	30	10,2	15,1	28,5	23,5	35	91	60
17	16,7	35,7	25,5	18,9	27,5	23,0	19,7	24,6	22,1	29	29	29	30	9,5	14,1	29,0	22,8	29	86	50
18	16,1	35,5	24,2	18,7	26,4	22,4	19,7	23,9	21,8	29	29	28	29	8,0	12,0	25,1	18,6	37	92	64
19	14,5	32,8	23,2	17,5	25,0	21,3	18,8	22,9	21,0	29	28	28	29	5,6	9,3	27,8	19,9	37	87	61
20	16,3	31,8	22,6	18,8	24,1	21,2	19,4	22,3	20,8	28	28	28	28	7,2	11,6	23,2	18,2	47	91	68
21	14,3	27,4	20,6	17,0	22,0	19,6	18,2	20,7	19,6	28	28	28	28	5,0	8,9	23,5	17,3	43	88	69
22	15,6	30,7	22,1	17,2	23,6	20,2	18,0	21,6	19,8	27	28	27	28	8,6	13,1	23,0	17,9	45	90	66
23	16,7	32,5	23,3	17,9	24,2	20,8	18,4	21,9	20,1	27	27	27	27	13,2	15,7	28,9	21,5	32	73	57
24	19,1	33,3	25,1	19,5	24,9	22,0	19,6	22,6	21,1	27	27	27	27	14,1	16,1	29,5	23,0	40	89	61
25	17,2	27,6	21,3	19,0	22,3	20,5	19,3	21,3	20,2	27	27	27	27	12,8	14,1	21,4	17,4	57	92	77
26	12,5	28,1	18,6	16,4	20,8	18,7	17,8	19,8	18,9	26	27	27	27	7,4	11,8	20,9	14,8	51	93	81
27	11,2	25,0	18,1	14,8	19,7	17,5	16,3	18,9	17,7	26	27	27	27	7,3	11,1	22,2	16,4	51	96	82
28	16,7	26,4	20,5	17,2	21,6	19,1	17,5	20,2	18,7	26	27	27	53	14,0	16,5	25,4	20,2	59	96	84
29	14,9	28,5	21,0	17,1	22,6	19,8	17,7	20,8	19,3	27	27	27	27	11,5	15,6	26,8	20,2	56	96	83
30	15,2	31,7	22,2	17,0	24,4	20,4	17,7	22,0	19,8	27	27	27	27	12,9	15,5	26,2	20,0	44	96	77
31	15,6	25,0	19,6	17,3	21,3	19,2	18,0	20,0	19,1	27	27	27	27	11,6	14,8	22,3	18,7	62	92	77
N	11,2	25,0	18,1	14,8	19,7	17,5	16,3	18,9	17,7	12,9	26,0	27,0	27,0	5,0	8,9	20,9	14,8	26	72,0	49,2
X	21,4	37,3	27,2	21,6	29,7	24,4	21,8	26,3	23,3	38,8	41,2	39,0	53,0	6,1	19,7	35,2	26,7	62,0	96	83,5
M	16,4	31,8	23,3	18,3	25,3	21,6	19,0	23,1	21,0	30,6	30,9	30,4	32,2	-2,1	13,6	26,6	20,6	41,4	86,8	64,0
															31	Wärmetage				
															21	Sommertage				
															5	Tropentage				
															0	Eistage				
															0	Frosttage				
															0	Tropennächte				

Bodentemperatur im 10-Min-Takt. Messtiefe (blau) 5 cm, Messtiefe (rot) 10 cm, Messtiefe (grün) 20 cm.



Im zweiten Diagramm ist die Lufttemperatur 5 cm über dem Erdboden in **ROT** mit dargestellt.

