

Monatlicher Witterungsbericht

November 2023

Standort: Peitz (Brandenburg) Breitengrad: 51° 51' 15" N Längengrad: 14° 25'28" E Landhöhe: 62 m über NN Stationsmodell: WH Serie 1000 froggit Beschreibung: Automatische Datenerfassung im 10-Min-Takt

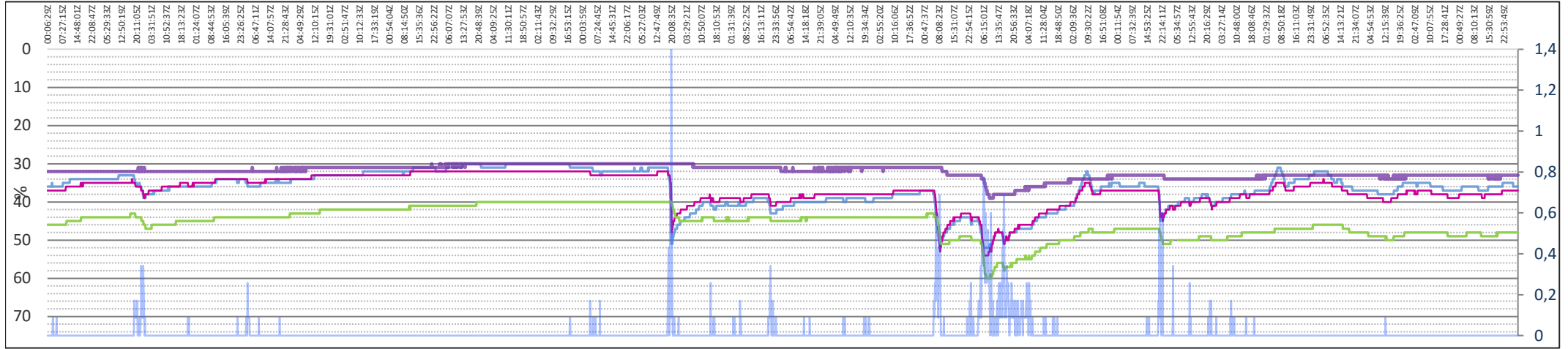
Main data table with columns for Tag, Lufttemperatur, Luftfeuchtigkeit, Temp., Luftdruck auf NN, Wind, Bodenfeuchtigkeit, Solar, UV-Index, Rain, Wasseranteil, Erdboden, and Sonne. Rows 1-30 show daily weather data.

Summary table with columns N, X, M for various weather metrics. Includes sub-tables for Wärmertage, Sommertage, Tropentage, Eistage, Frosttage, and Tropennächte. Also includes Bodenfrost and Pflanzenentwicklung data.

Erläuterung: ..N Minimum ..X Maximum ..M Mittelwert

Bodenfeuchtigkeit: Definition der verwendeten Einheiten Neben den festen Bestandteilen befindet sich Luft im Boden, deren Anteil je nach Bodenart variieren kann. In der Regel haben grobkörnige Böden weniger Luft (ca. 40 Vol. %) als feinkörnige Böden (bis zu 60 Vol. %) eingeschlossen. Ist der Luftanteil beim Boden höher, so ist zum einen die Bodendichte geringer und zum anderen kann theoretisch die gesamte Luft durch Wasser ersetzt werden.

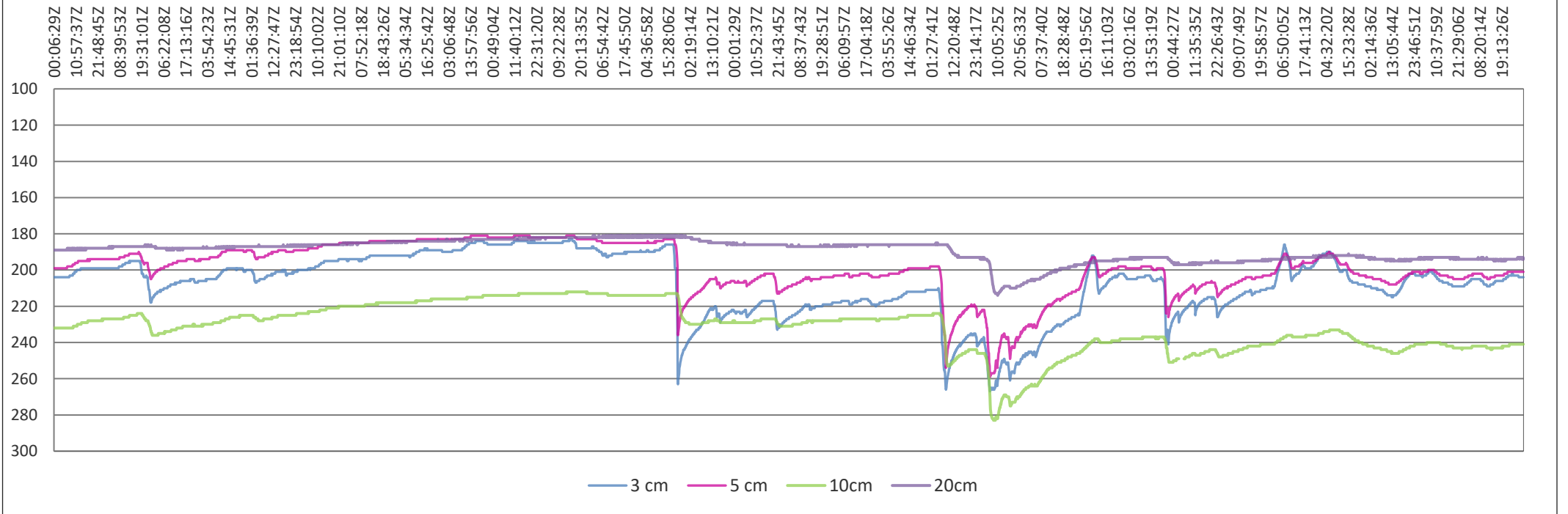
Bodenfeuchtigkeit im 10-Min-Takt. Messtiefe Sensor 1; 3 cm, Sensor 2; 5 cm, Sensor 3; 10 cm, Sensor 4; 20 cm tiefe.



Wasseranteil im Erdboden

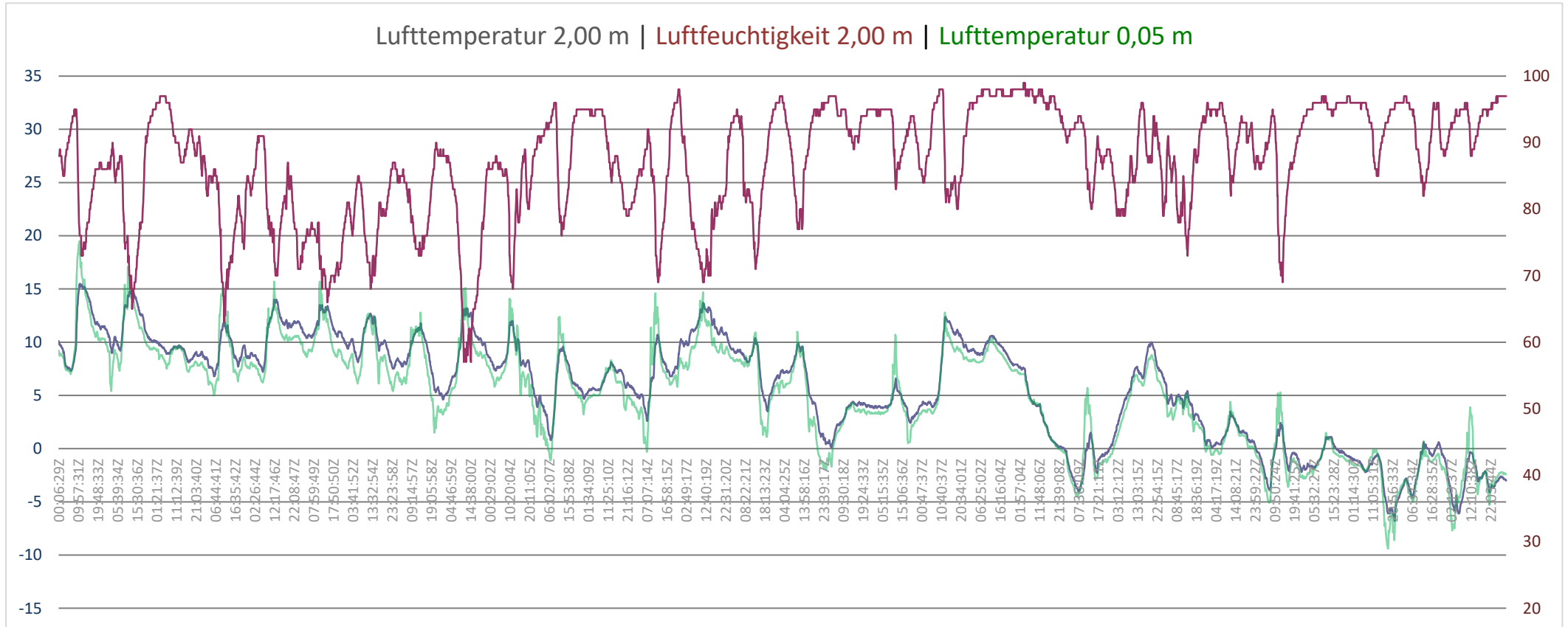
01.11.2023 0:00 UTC bis 30.11.2023 23:50 UTC

Wasseranteil im Erdboden [mm]

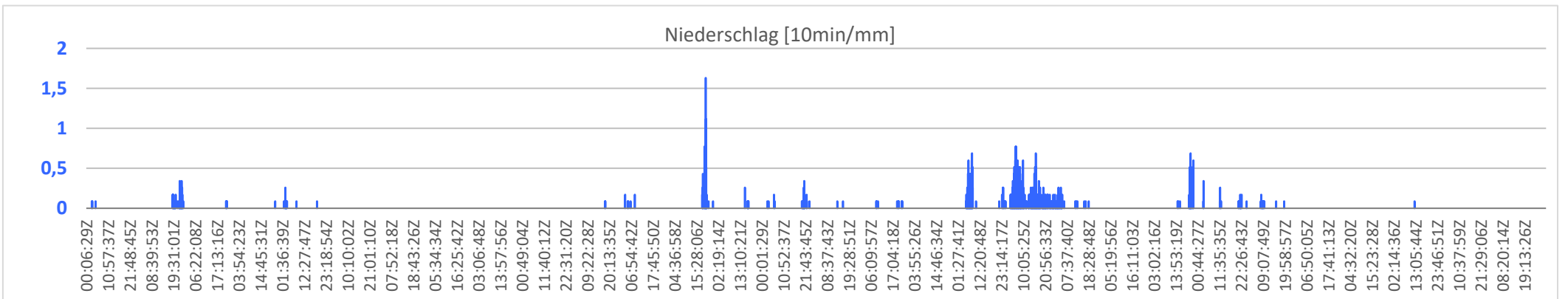


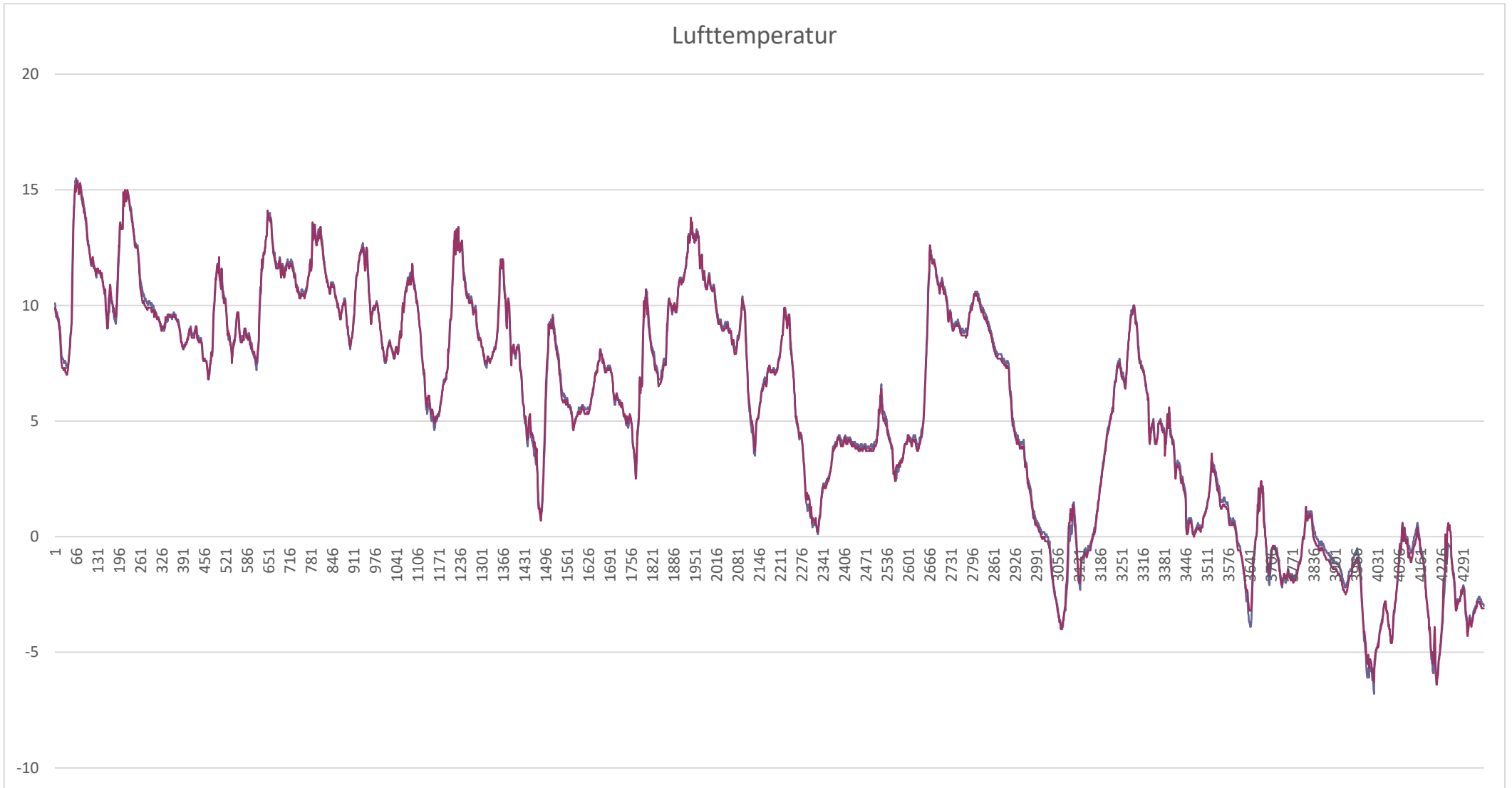
Lufttemperatur in 2 m, Luftfeuchtigkeit in 2m, Erdbodentemperatur in 5 cm höhe.



01.11.2023 0:00 UTC bis 30.11.2023 23:50 UTC



Der 5 cm Sensor ist leider im Schnee. Der Nachteil einer automatischen Wetterstation.

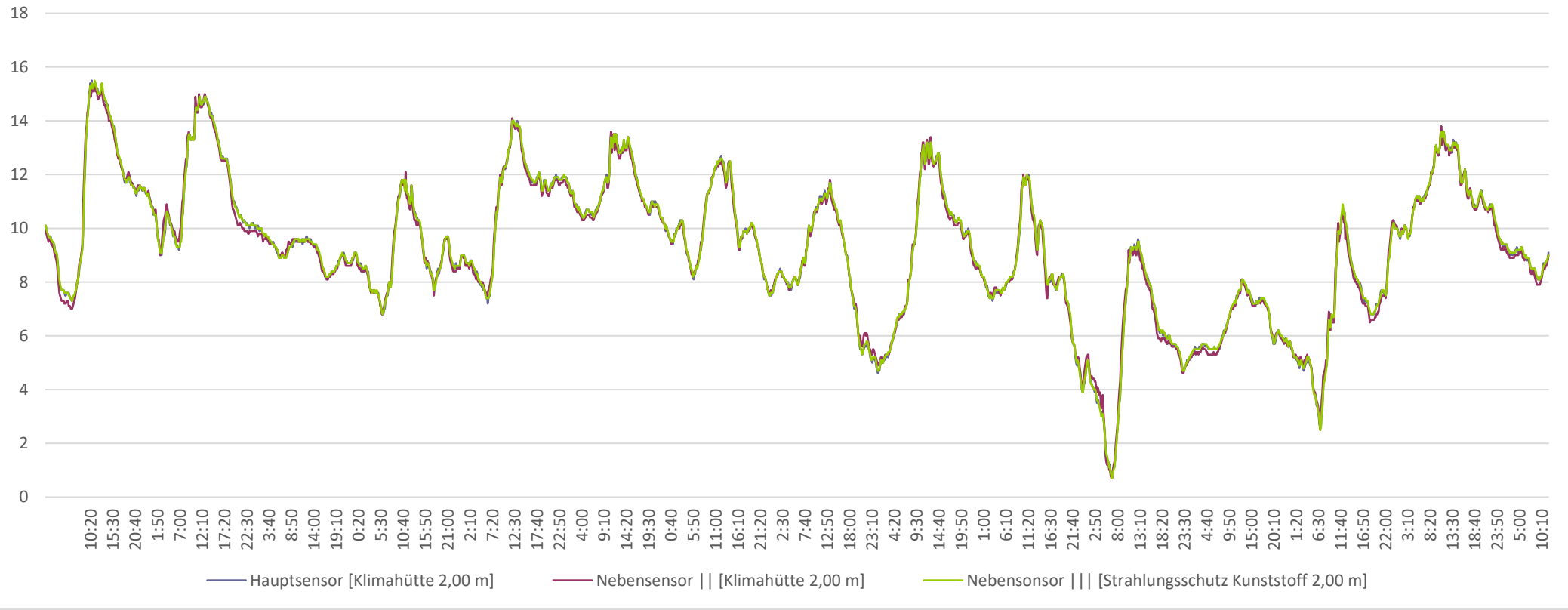




 Hauptsensor
 Nebensensor III

01.11.2023 00:01 UTC bis 15.11.2023 12:00 UTC

Lufttemperatur

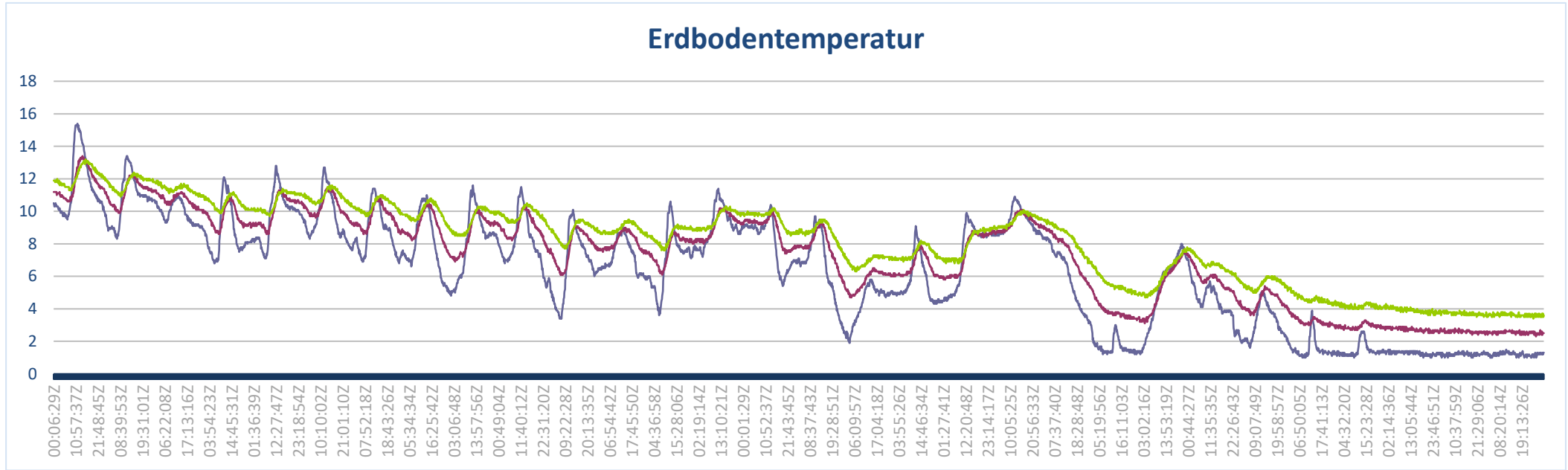


	TTM	TTn	TTx
	9,177	0,80	15,50 Hauptsensor [Klimahütte 2,00 m]
	9,279	0,70	15,50 Nebensensor II [Klimahütte 2,00 m]
	9,146	0,70	15,40 Nebensensor III [Strahlungsschutz Kunststoff 2,00 m]
	0,133 K		

Standort: Peitz (Brandenburg) Breitengrad: 51° 51' 15" N Längengrad: 14° 25'28" E Landhöhe: 62 m über NN Stationsmodell: WH Serie 1000 froggit Beschreibung: Automatische Datenerfassung im 10-Min-Takt

Tag ↓	Erdbodentemperatur									Bodenfeuchtigkeit				Temp.	Lufttemperatur			Luftfeuchtigkeit		
	0,05 m			0,10 m			0,20 m			3 cm	5 cm	5 cm	5 cm	5cm	Sensor 2 in 2 m			Sensor 2 in 2 m		
	°C	°C	°C	°C	°C	°C	°C	°C	°C	%	%	%	%	°C	°C	°C	°C	%	%	%
	eTTN	eTTX	eTTM	eTTN	eTTX	eTTM	eTTN	eTTX	eTTM	Bm1	Bm2	Bn2	Bx2	TTN5	TTN1	TTX1	TTM1	UUN1	UUX1	UUM1
1	9,5	15,4	11,7	10,6	13,4	11,8	11,3	13,2	12,2	35	36	35	37	7,0	7,3	15,5	11,4	71	95	84
2	8,3	13,4	10,7	9,9	12,2	11,2	10,9	12,4	11,8	34	35	34	39	5,4	9,1	14,9	11,7	64	94	82
3	9,0	11,0	10,0	10,1	11,3	10,7	10,9	12,0	11,4	37	36	35	39	7,2	8,2	10,1	9,2	85	97	91
4	6,8	12,1	8,7	8,6	10,9	9,6	9,9	11,2	10,5	35	34	34	36	5,0	6,8	11,8	9,0	63	88	78
5	7,1	12,8	9,7	8,6	11,3	10,0	9,7	11,4	10,6	35	34	34	35	6,2	7,4	14,0	10,9	69	91	81
6	7,9	12,7	9,7	9,4	11,4	10,3	10,4	11,6	10,9	34	33	33	34	7,9	10,0	13,5	11,5	65	78	72
7	6,9	11,4	8,8	8,6	10,8	9,6	9,7	11,0	10,4	32	33	33	33	5,4	7,5	12,6	10,1	67	87	78
8	5,1	11,0	8,0	7,5	10,5	9,1	9,0	10,8	9,9	32	32	32	33	1,5	5,1	11,7	8,6	72	91	81
9	4,8	11,6	8,0	6,9	10,1	8,6	8,5	10,3	9,4	31	32	32	32	3,2	4,7	13,2	9,2	55	89	74
10	5,3	11,5	8,2	7,8	10,3	9,0	9,2	10,5	9,8	30	32	32	32	1,1	4,2	12,0	8,3	68	90	83
11	3,4	10,1	6,6	6,1	9,1	7,8	7,7	9,5	8,8	30	32	32	32	-1,1	0,7	9,5	5,5	76	97	90
12	5,9	9,0	7,2	7,4	9,0	8,1	8,6	9,5	8,9	32	33	32	33	3,6	4,9	8,1	6,4	78	96	88
13	3,6	10,6	7,0	6,1	8,7	7,6	7,6	9,2	8,5	34	35	32	48	-0,3	2,5	10,9	6,8	68	98	85
14	7,2	11,4	9,1	8,0	10,2	9,1	8,8	10,3	9,5	42	40	38	43	7,4	9,6	13,6	11,4	69	94	79
15	5,4	10,4	8,2	7,4	10,0	8,9	8,5	10,2	9,6	40	39	38	41	1,1	3,6	10,3	7,8	71	96	87
16	3,0	9,7	6,8	5,8	9,3	7,9	7,5	9,5	8,8	40	39	38	40	-1,9	0,8	9,8	6,3	77	98	90
17	1,9	5,8	4,2	4,7	6,5	5,7	6,3	7,5	7,0	39	38	38	38	-2,0	0,1	4,4	3,0	89	98	94
18	4,3	9,1	5,7	5,9	7,9	6,6	6,9	8,2	7,4	38	37	37	38	0,5	2,4	6,5	4,1	83	95	92
19	4,4	9,9	7,2	5,8	8,8	7,3	6,8	9,0	7,8	44	43	37	53	3,2	3,9	12,4	8,0	80	98	88
20	8,5	10,9	9,3	8,6	10,1	9,3	8,8	10,1	9,4	49	48	44	54	7,3	7,9	10,6	9,3	94	98	97
21	3,3	8,8	6,4	5,5	9,2	7,7	6,8	9,6	8,6	44	43	41	46	-0,4	0,0	7,9	3,6	92	98	96
22	1,2	3,3	1,8	3,3	5,6	4,0	4,9	7,1	5,6	36	37	35	41	-4,6	-4,0	1,6	-1,3	79	95	89
23	1,2	8,0	5,0	3,1	7,5	5,3	4,7	7,7	6,0	37	38	37	45	-0,5	0,3	10,0	6,1	79	95	86
24	2,3	7,1	4,6	4,7	7,4	5,9	6,0	7,8	6,8	40	40	39	42	-0,3	0,5	7,4	4,2	74	95	85
25	1,6	5,0	3,1	3,6	5,4	4,5	5,0	6,0	5,6	38	39	38	41	-0,6	0,1	3,4	1,3	83	95	92
26	1,0	3,9	1,6	2,9	4,2	3,3	4,2	5,4	4,7	34	36	35	38	-5,1	-3,8	2,4	-0,9	70	95	87
27	1,0	2,6	1,5	2,7	3,3	2,9	4,0	4,5	4,2	34	36	34	38	-2,8	-2,0	1,1	-0,6	93	97	96
28	1,0	1,5	1,3	2,5	2,9	2,7	3,6	4,3	3,9	37	39	37	40	-9,4	-6,7	-0,6	-2,7	85	97	94
29	1,0	1,4	1,2	2,4	2,8	2,6	3,5	3,9	3,7	36	38	37	39	-5,0	-4,6	0,6	-1,7	81	98	92
30	1,0	1,5	1,2	2,4	2,7	2,5	3,5	3,8	3,6	36	38	37	39	-7,7	-6,1	-0,3	-3,2	87	96	94
N	1,0	1,4	1,2	2,4	2,7	2,5	3,5	3,8	3,6	12,9	26,0	32,0	32,0	-9,4	-6,7	-0,6	-3,2	55	78,0	72,4
X	9,5	15,4	11,7	10,6	13,4	11,8	11,3	13,2	12,2	48,5	48,5	44,0	54,0	6,1	10,0	15,5	11,7	94,0	98	96,5
M	4,4	8,8	6,4	6,2	8,4	7,3	7,4	8,9	8,2	36,6	37,0	35,7	39,3	-2,1	2,7	8,6	5,8	76,2	94,3	86,8
															0					
															0					
															0					
															2					
															6					
															0					

Bodentemperatur im 10-Min-Takt. Messtiefe (blau) 5 cm, Messtiefe (rot) 10 cm, Messtiefe (grün) 20 cm.



Im zweiten Diagramm ist die Lufttemperatur 5 cm über dem Erdboden in rot mit dargestellt.

