

Monatlicher Witterungsbericht

September 2023

Peitz

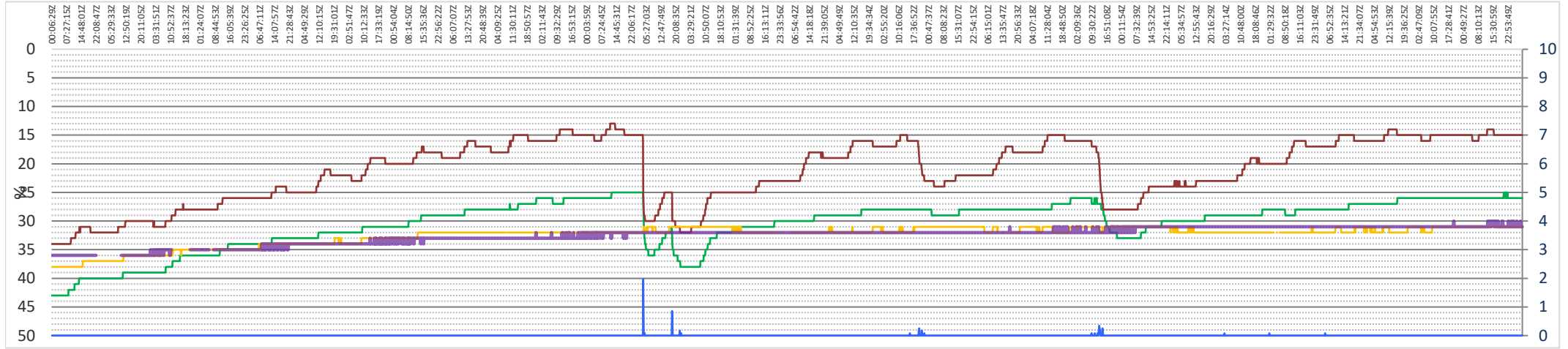
Standort: Peitz (Brandenburg) Breitengrad: 51° 51' 15" N Längengrad: 14° 25'28" E Landhöhe: 62 m über NN Stationsmodel: WH Serie 1000 froggit Beschreibung: Automatische Datenerfassung im 10-Min-Takt

Table with 30 rows (days) and multiple columns for weather data: Lufttemperatur, Luftfeuchtigkeit, Temp., Luftdruck auf NN, Wind, Bodenfeuchtigkeit, Solar, UV-Index, Rain, Feinstaub PM2,5, etc.

Summary table with 3 rows (N, X, M) and columns for monthly averages and totals: 4,7, 18,3, 12,8, 37, 81,0, 68,6, etc.

Erläuterung: ..N Minimum Feinstaub PM2,5 ..X Maximum Bei PM2,5 beträgt der Grenzwert für den Mittelwert von drei Jahren 15 µg/m³. Im Gegensatz zu PM10 gibt es für PM2,5 keinen Grenzwert für den Tagesmittelwert, sondern ausschließlich für den Jahresmittelwert. Nach der 39. BImSchV darf ab 2015 der Jahresmittelwert von 25 µg/m3 nicht überschritten werden. Bodenfeuchtigkeit: Definition der verwendeten Einheiten Neben den festen Bestandteilen befindet sich Luft im Boden, deren Anteil je nach Bodenart variieren kann. In der Regel haben grobkörnige Böden weniger Luft (ca. 40 Vol. %) als feinkörnige Böden (bis zu 60 Vol. %) eingeschlossen. Ist der Luftanteil beim Boden höher, so ist zum einen die Bodendichte geringer und zum anderen kann theoretisch die gesamte Luft durch Wasser ersetzt werden. © wetterdiagramm.de 09/2023

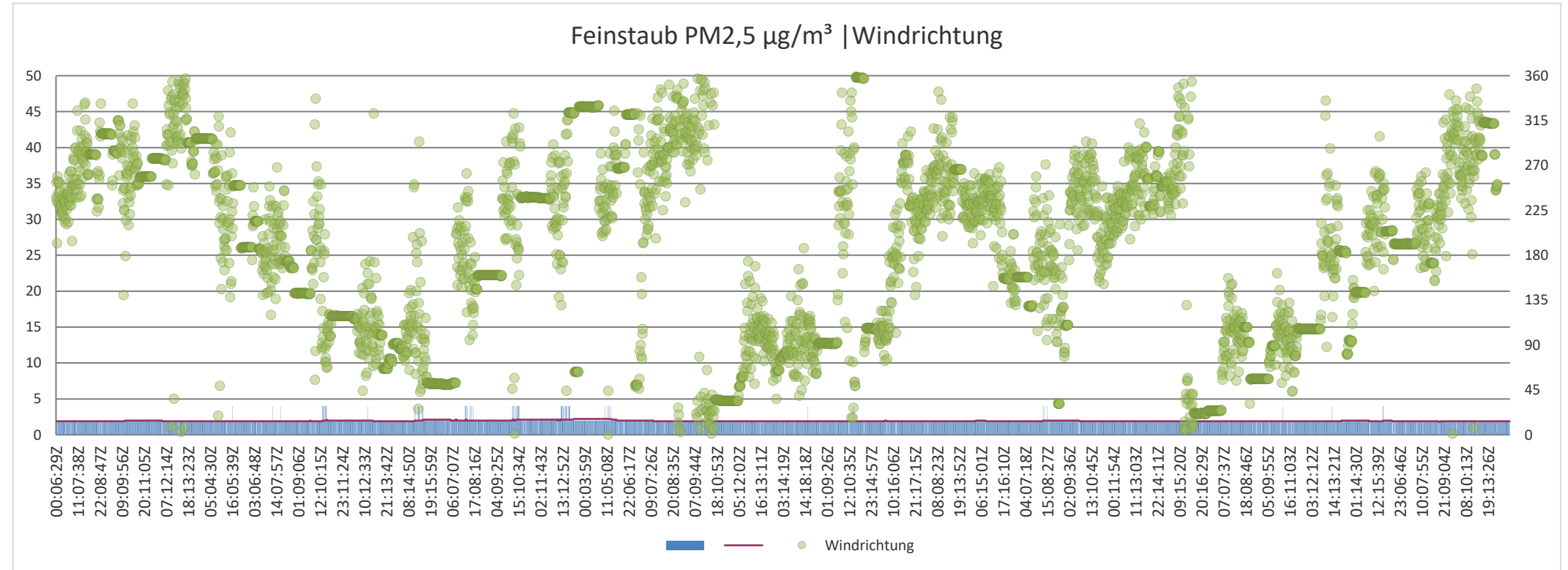
Bodenfeuchtigkeit im 10-Min-Takt. Messstiefe Sensor 1 (rot) 3 cm, Sensor 2 (grün) 5 cm, Sensor 3 (gelb) 10 cm, Sensor 4 (lila) 20 cm tiefe.



Messhöhe Feinstaub 2,0 m. Messhöhe der Windrichtung 4,0 m.

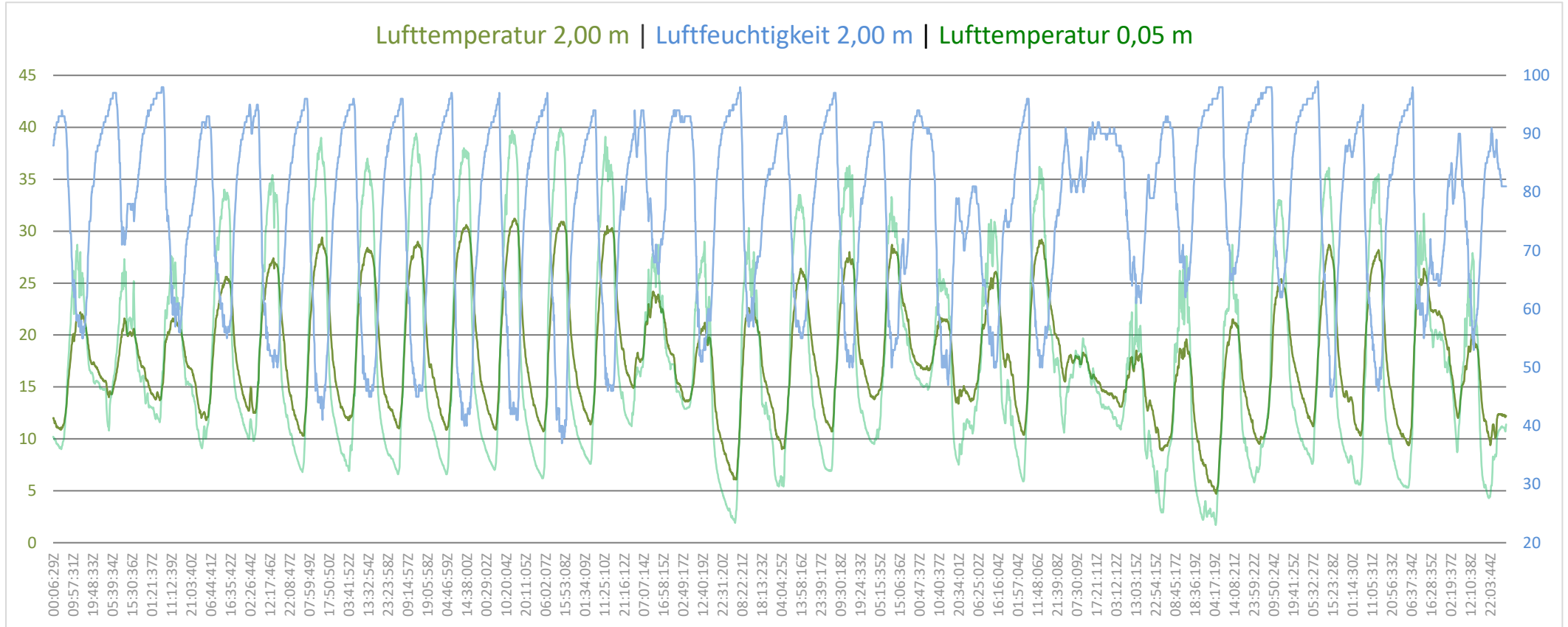
01.09.2023 0:00 UTC bis 30.09.2023 23:50 UTC

Feinstaub PM2,5 $\mu\text{g}/\text{m}^3$ | Windrichtung

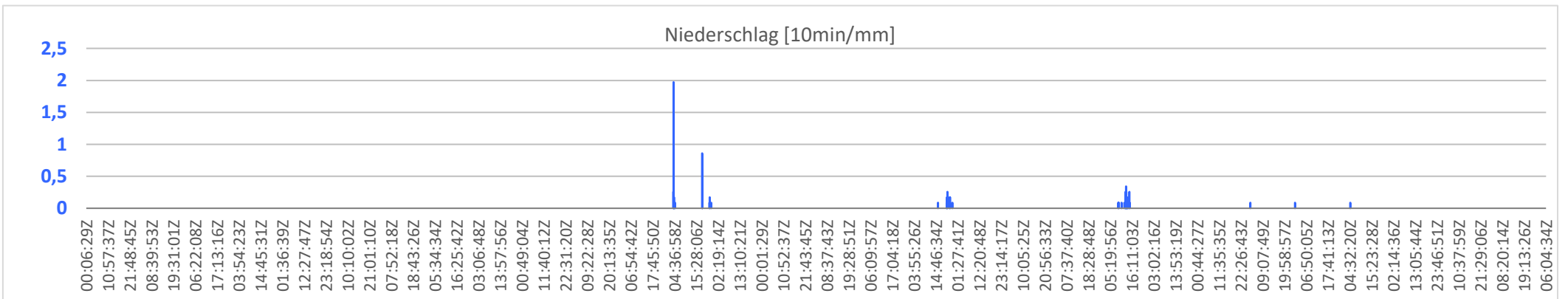


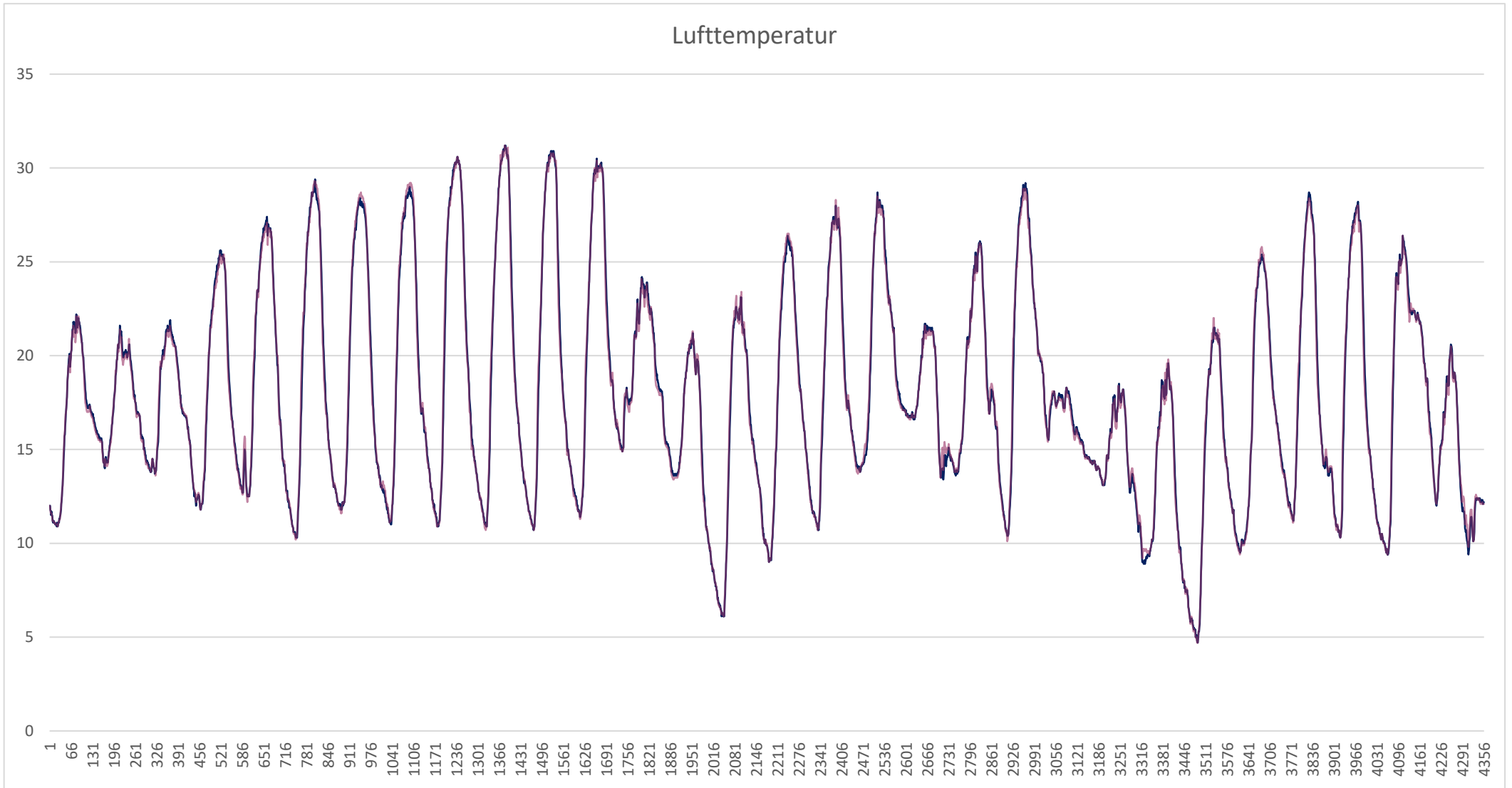
Lufttemperatur in 2 m, Luftfeuchtigkeit in 2m, Erdbodentemperatur in 5 cm höhe.



01.09.2023 0:00 UTC bis 30.09.2023 23:50 UTC



Der 5 cm Sensor ist leider im Schnee. Der Nachteil einer automatischen Wetterstation.

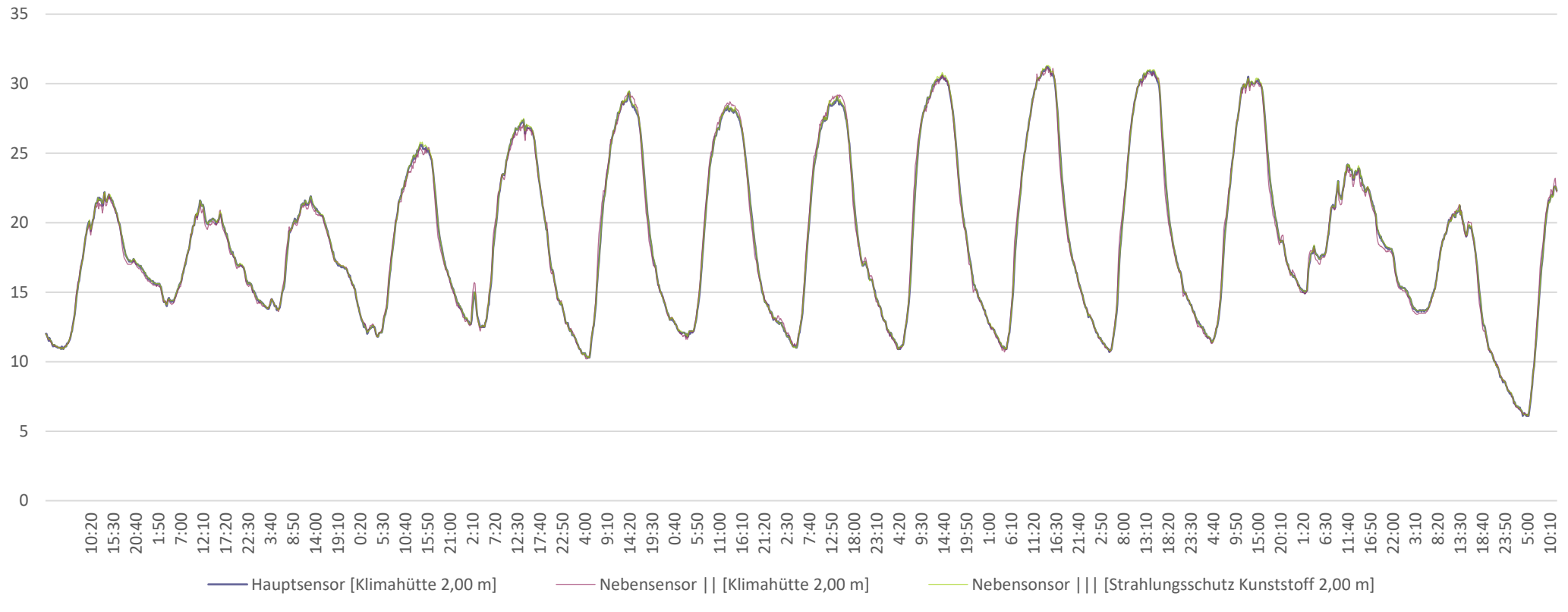




 Hauptsensor
 Nebensensor III

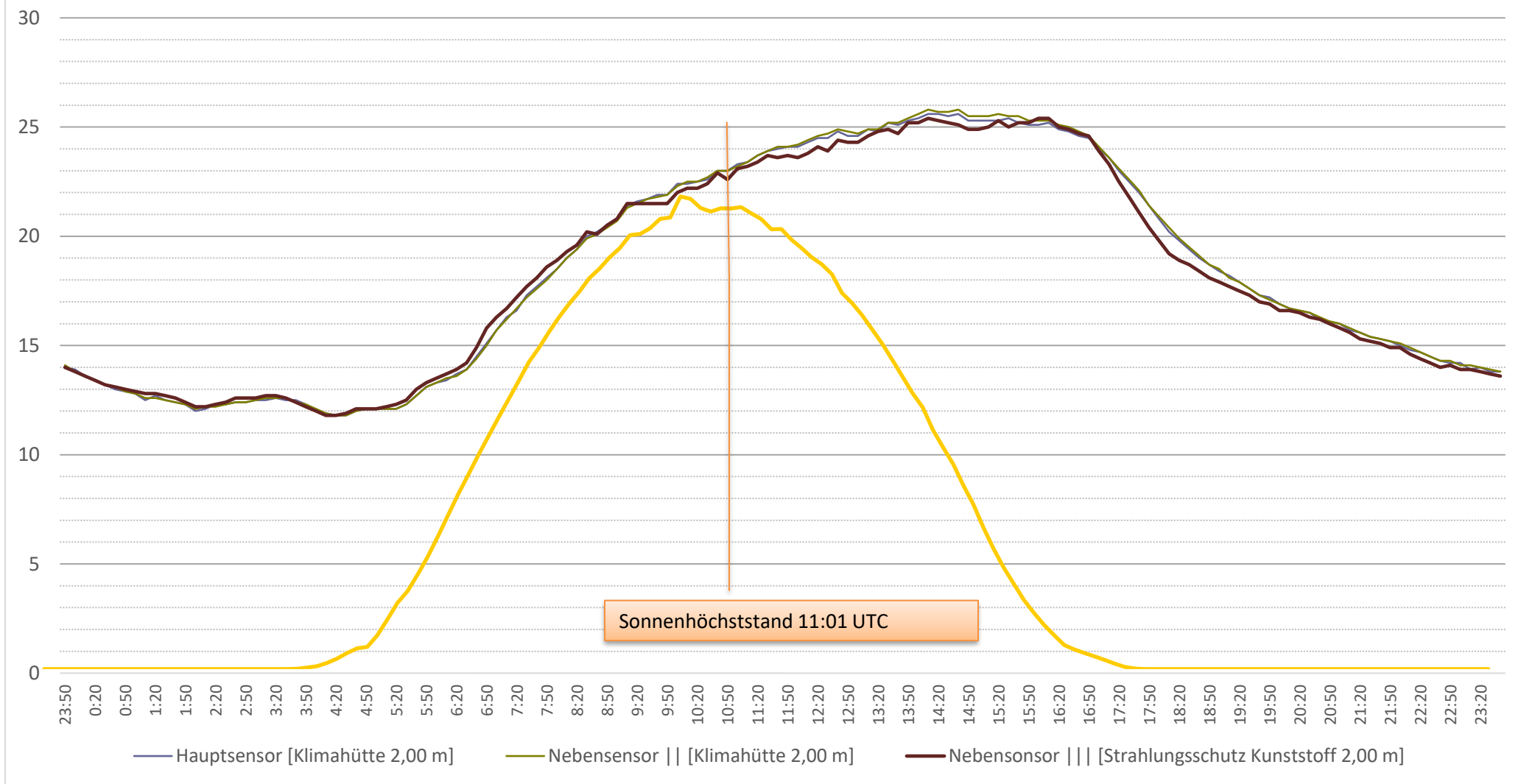
01.09.2023 00:01 UTC bis 15.09.2023 12:00 UTC

Lufttemperatur



	TTM	TTn	TTx
	18,70	6,10	31,20 Hauptsensor [Klimahütte 2,00 m]
	18,73	6,10	31,30 Nebensensor II [Klimahütte 2,00 m]
	18,67	6,10	31,20 Nebensensor III [Strahlungsschutz Kunststoff 2,00 m]
0,19 K			

Lufttemperatur 04.09.2023



Sonnenhöchststand 11:01 UTC

Sonnenaufgang 04:20 UTC
 Sonnenuntergang 17:42 UTC

Solarstrahlung

TTM	TTn	TTx	
18,3	11,80	25,60	Hauptensor [Klimahütte 2,00 m]
18,34	11,80	25,80	Nebensensor II [Klimahütte 2,00 m]
18,19	11,80	25,40	Nebensensor III [Strahlungsschutz Kunststoff 2,00 m]
19,38	9,10	34,00	Hauptensor [Bodentemperatur +0,05 m]

Differenz		
	TTx	0,0 K
	TTx	-0,1 K
	TTm	0,0 K
	TTm	0,0 K

Standort: Peitz (Brandenburg)

Breitengrad: 51° 51' 15" N

Längengrad: 14° 25'28" E

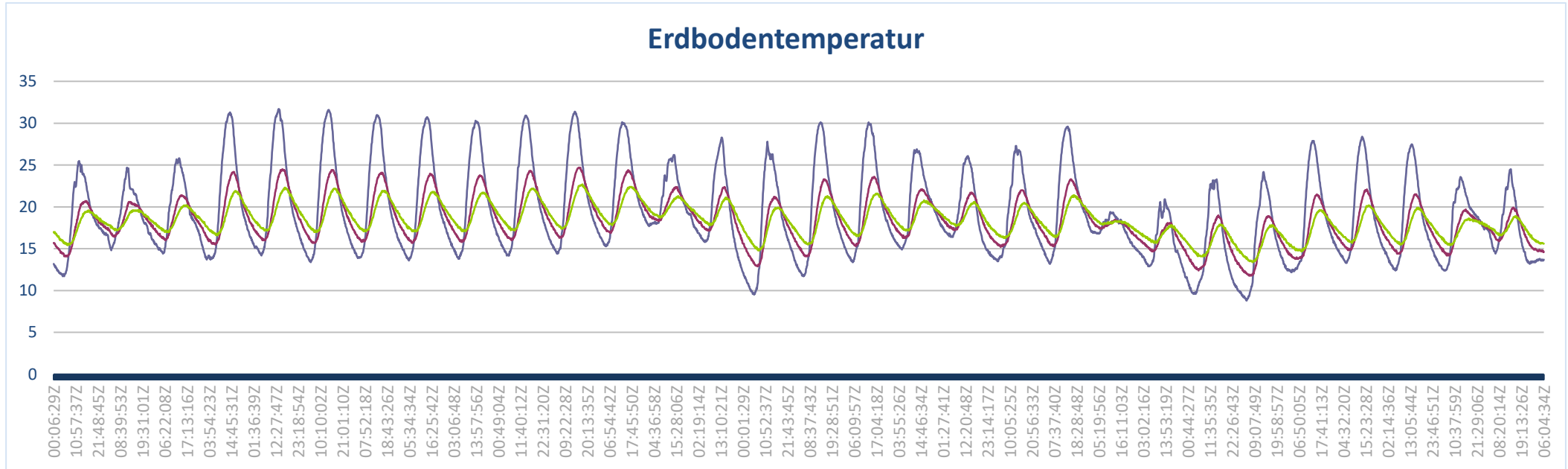
Landhöhe: 62 m über NN

Stationsmodell: WH Serie 1000 froggit

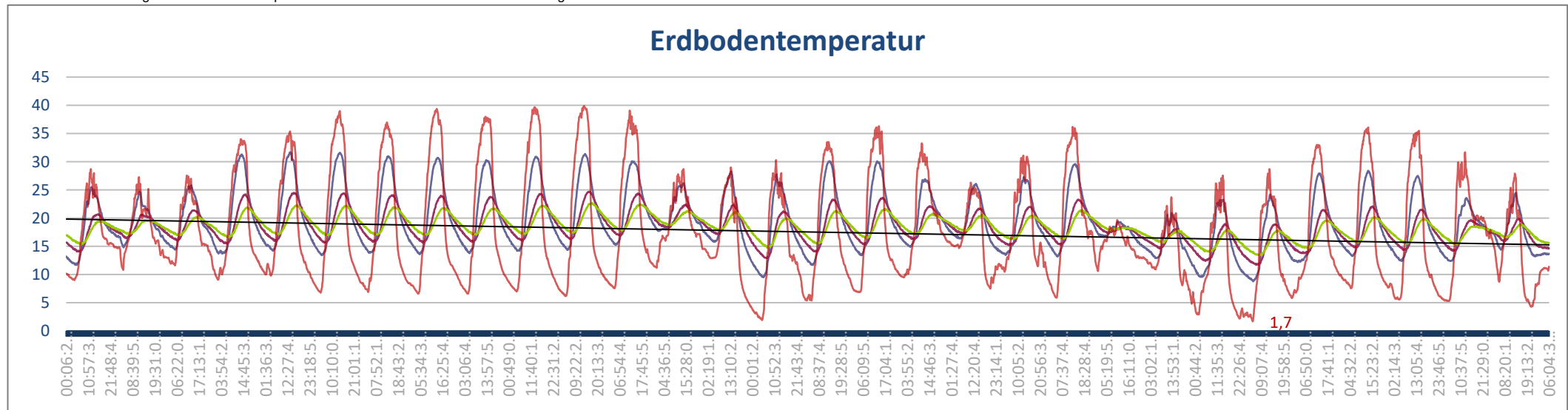
Beschreibung: Automatische Datenerfassung im 10-1

Tag ↓	Erdbodentemperatur									Bodenfeuchtigkeit				Temp.	Lufttemperatur			Luftfeuchtigkeit		
	0,05 m			0,10 m			0,20 m			3 cm	5 cm	5 cm	5 cm	5cm	Sensor 2 in 2 m			Sensor 2 in 2 m		
	°C	°C	°C	°C	°C	°C	°C	°C	°C	%	%	%	%	°C	°C	°C	°C	°C	%	%
	eTTN	eTTX	eTTM	eTTN	eTTX	eTTM	eTTN	eTTX	eTTM	Bm1	Bm2	Bn2	Bx2	TTN5	TTN1	TTX1	TTM1	UUN1	UUX1	UUM1
1	11,7	25,5	18,1	14,1	20,7	17,4	15,4	19,6	17,5	36	38	37	38	9,0	10,9	22,2	16,8	53	93	77
2	14,8	24,7	19,0	16,4	20,6	18,5	17,2	19,6	18,5	36	36	36	37	10,8	14,1	21,6	17,5	70	96	85
3	14,4	25,8	19,3	16,0	21,4	18,6	17,0	20,2	18,6	35	36	35	36	11,1	13,7	21,9	17,5	54	97	77
4	13,7	31,3	20,8	15,5	24,2	19,3	16,6	21,9	19,1	35	35	35	35	9,1	11,8	25,8	18,3	54	93	76
5	14,2	31,7	21,3	16,0	24,5	19,8	17,2	22,3	19,5	35	34	34	35	9,4	12,5	27,5	19,5	48	94	72
6	13,4	31,6	21,1	15,7	24,4	19,6	17,0	22,2	19,4	34	34	33	34	6,8	10,3	29,5	19,3	40	95	71
7	13,9	31,0	20,9	15,8	24,1	19,5	17,1	21,9	19,4	34	33	33	34	6,9	11,8	28,4	19,5	43	95	70
8	13,6	30,7	21,2	15,7	24,0	19,5	17,1	21,8	19,3	33	32	32	33	6,6	11,0	29,1	20,3	43	96	69
9	13,8	30,3	20,9	15,8	23,8	19,5	17,1	21,7	19,3	33	32	32	32	6,6	10,9	30,8	20,6	38	95	68
10	14,2	30,9	21,3	16,0	24,3	19,8	17,2	22,2	19,6	33	32	32	32	7,0	10,9	31,3	20,5	39	95	71
11	14,4	31,4	21,7	16,3	24,7	20,2	17,4	22,7	19,9	33	32	32	32	6,2	10,8	31,0	20,3	35	95	69
12	15,3	30,1	21,9	16,9	24,4	20,4	17,8	22,4	20,1	32	32	32	32	7,6	11,4	30,4	20,7	44	93	71
13	17,6	26,2	20,9	18,3	22,4	20,0	18,7	21,3	19,9	32	32	31	32	11,2	15,0	24,2	19,7	65	94	82
14	12,1	28,3	19,2	15,6	22,4	18,9	17,3	21,1	19,1	32	31	31	31	3,9	8,6	21,3	15,5	48	93	76
15	9,5	27,8	17,6	12,9	21,2	17,0	14,8	19,9	17,4	32	32	31	32	1,9	6,1	23,1	15,0	55	97	79
16	11,7	30,1	19,7	14,1	23,3	18,3	15,5	21,3	18,3	32	32	31	32	5,4	9,1	26,5	17,7	53	93	75
17	13,4	30,1	20,5	15,3	23,6	19,1	16,5	21,6	19,0	32	32	31	32	6,9	10,8	28,1	18,9	48	96	75
18	14,9	26,9	20,2	16,3	22,1	19,1	17,2	20,8	19,0	32	32	31	32	9,5	13,8	28,8	20,7	47	94	76
19	14,3	26,1	19,3	16,6	21,7	18,9	17,7	20,6	18,9	32	31	31	31	7,5	13,4	21,8	17,8	46	94	73
20	13,5	27,3	19,1	15,2	22,0	18,2	16,3	20,5	18,2	32	32	31	32	10,5	13,7	26,1	19,2	49	81	68
21	13,2	29,6	20,6	15,3	23,3	19,1	16,4	21,4	18,8	32	31	31	32	5,9	10,4	29,3	20,4	48	95	71
22	14,8	19,4	17,4	16,3	19,0	17,8	17,1	19,5	18,1	32	31	31	32	10,6	14,3	18,4	16,5	80	92	86
23	11,5	20,9	15,6	14,4	18,1	16,1	15,7	17,8	16,7	31	31	31	31	4,8	10,7	18,5	14,8	60	90	77
24	9,6	23,3	14,9	12,4	19,0	15,2	14,1	17,9	15,8	31	32	31	32	2,2	7,3	19,6	12,8	62	94	82
25	8,8	24,2	15,3	11,8	18,9	15,1	13,4	17,8	15,5	31	32	32	32	1,7	4,8	21,6	13,4	63	99	84
26	12,2	27,9	18,5	13,8	21,5	17,1	14,7	19,6	16,9	31	32	31	32	5,8	9,5	25,5	17,2	60	97	84
27	13,3	28,4	19,1	14,8	22,1	17,9	15,7	20,2	17,8	31	32	31	32	7,6	11,2	28,7	18,5	43	97	77
28	12,4	27,5	18,5	14,4	21,5	17,6	15,5	19,9	17,6	31	32	31	32	5,6	10,4	28,3	18,4	43	93	72
29	12,4	23,6	17,8	14,2	19,7	17,1	15,4	18,6	17,2	31	31	31	32	5,3	9,5	26,4	19,0	54	97	73
30	13,2	24,5	17,6	15,2	19,9	17,4	16,4	18,9	17,6	31	31	31	31	4,3	9,5	20,7	15,2	53	91	76
N	8,8	19,4	14,9	11,8	18,1	15,1	13,4	17,8	15,5	12,9	26,0	31,0	31,0	1,7	4,8	18,4	12,8	35	81,0	67,8
X	17,6	31,7	21,9	18,3	24,7	20,4	18,7	22,7	20,1	36,0	37,6	37,0	38,0	6,1	15,0	31,3	20,7	80,0	99	86,3
M	13,2	27,6	19,3	15,2	22,1	18,4	16,4	20,6	18,4	32,6	32,5	32,1	32,7	-2,1	10,9	25,5	18,0	51,3	94,1	75,4
															27	Wärmetage				
															18	Sommertage				
															4	Tropentage				
															0	Eistage				
															0	Frosttage				
															0	Tropennächte				

Bodentemperatur im 10-Min-Takt. Messtiefe (blau) 5 cm, Messtiefe (rot) 10 cm, Messtiefe (grün) 20 cm.



Im zweiten Diagramm ist die Lufttemperatur 5 cm über dem Erdboden in rot mit dargestellt.



01.09.2023 0:00 UTC bis 30.09.2023 23:50 UTC

Min-Takt