

Standort: Peitz (Brandenburg) Breitengrad: 51° 51' 15" N Längengrad: 14° 25'28" E Landhöhe: 62 m über NN Stationsmodell: WH Serie 1000 froggit Beschreibung: Automatische Datenerfassung im 10-Min-Takt

Main data table with columns for Tag, Lufttemperatur, Luftfeuchtigkeit, Temp., Luftdruck auf NN, Wind, Bodenfeuchtigkeit, Solar, UV-Index, Rain, Wasseranteil Erdboden, and Sonne. Rows 1-29 show daily weather data.

Summary row for the month of February 2024, showing monthly averages for various weather parameters.

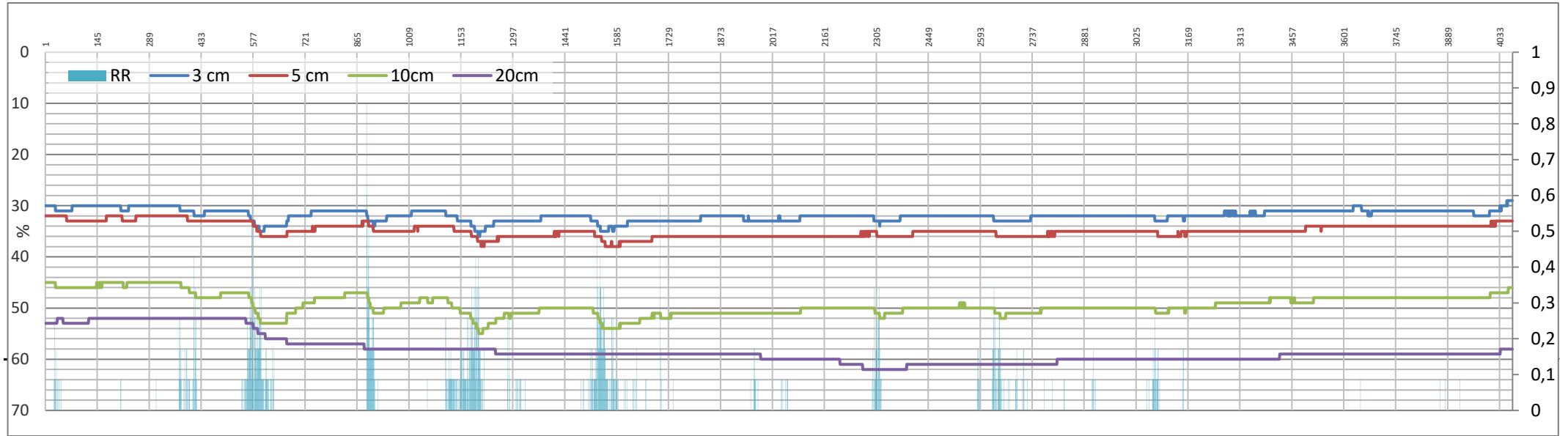
Summary row for the month of February 2024, showing monthly averages for various weather parameters (continued).

Summary row for the month of February 2024, showing monthly averages for various weather parameters (continued).

Erläuterung: ..N Minimum Feinstaub PM2,5 ..X Maximum Im PM2,5 beträgt der Grenzwert für den Mittelwert von drei Jahren 15 µg/m³. ..M Mittelwert Im Gegensatz zu PM10 gibt es für PM2,5 keinen Grenzwert für den Tagesmittelwert, sondern ausschließlich für den Jahresmittelwert. Nach der 39. BImSchV darf ab 2015 der Jahresmittelwert von 25 µg/m3 nicht überschritten werden.

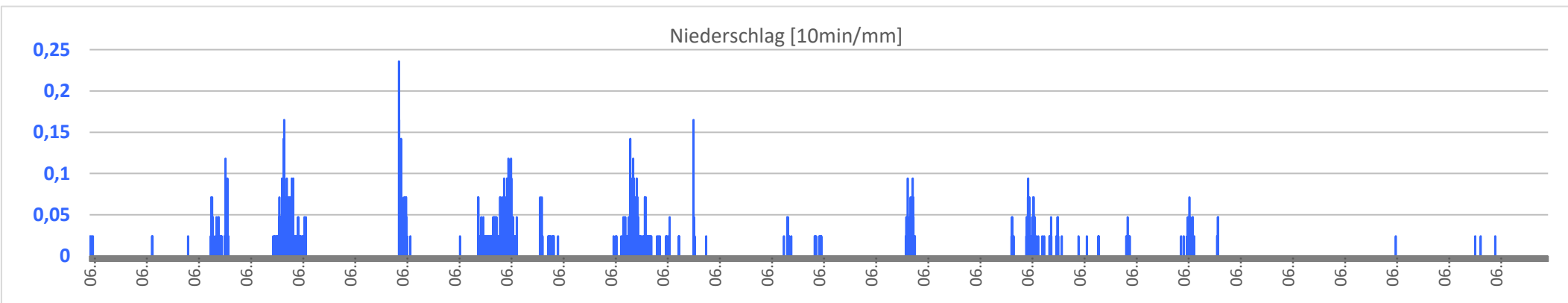
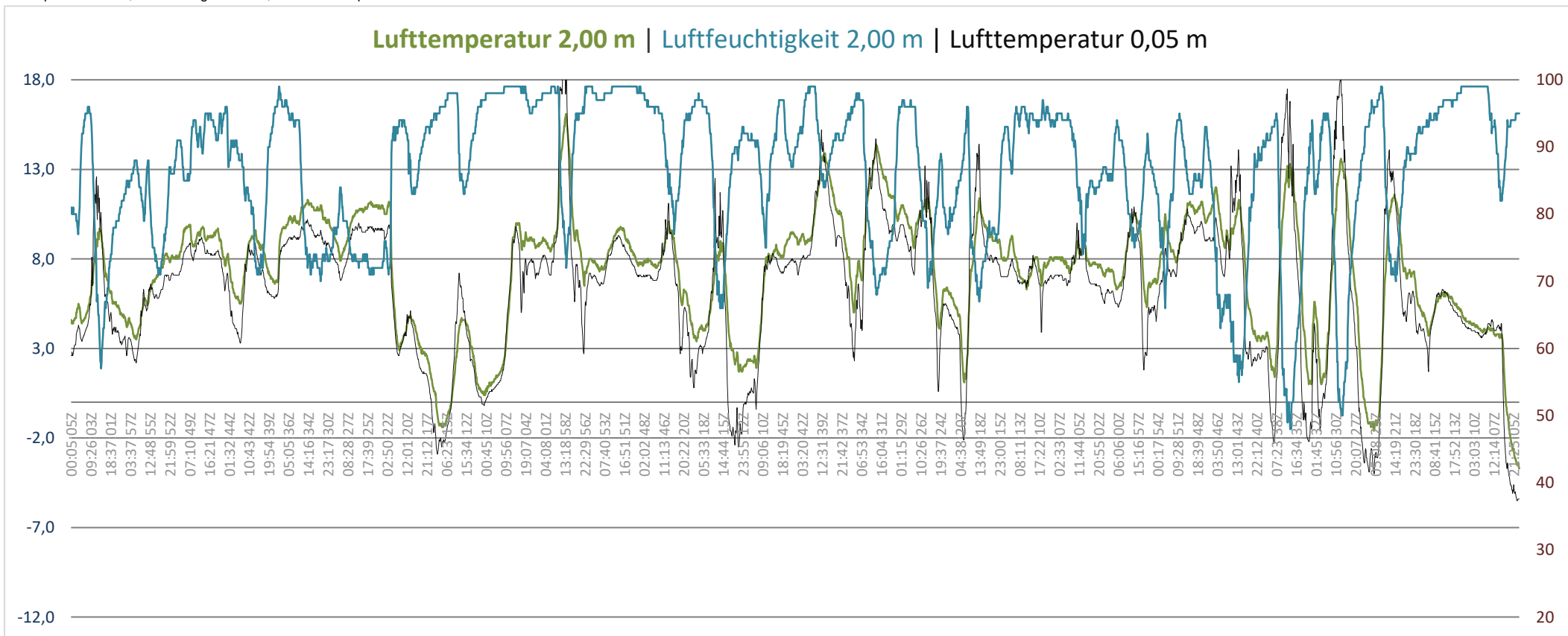
Bodenfeuchtigkeit: Definition der verwendeten Einheiten Neben den festen Bestandteilen befindet sich Luft im Boden, deren Anteil je nach Bodenart variieren kann. In der Regel haben grobkörnige Böden weniger Luft (ca. 40 Vol. %) als feinkörnige Böden (bis zu 60 Vol. %) eingeschlossen. Ist der Luftanteil beim Boden höher, so ist zum einen die Bodendichte geringer und zum anderen kann theoretisch die gesamte Luft durch Wasser ersetzt werden.

Bodenfeuchtigkeit im 10-Min-Takt. 01.02.2024 0:00 UTC bis 01.03.2024 05:50 UTC

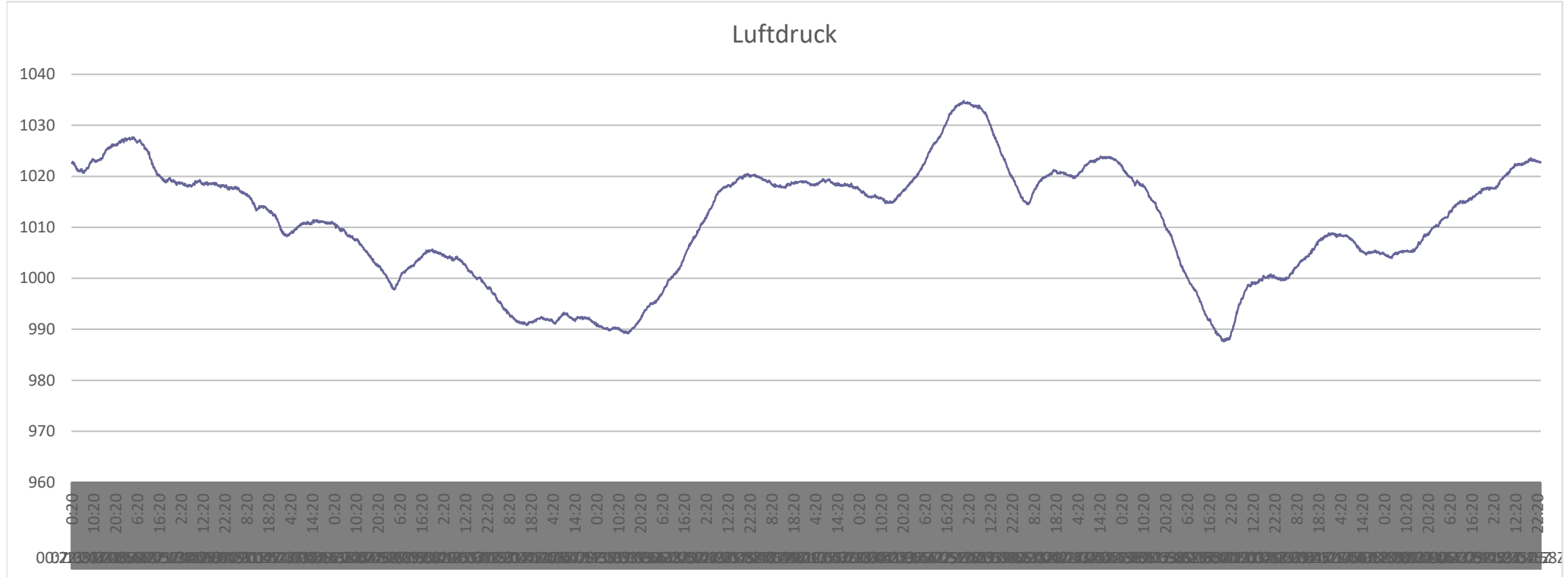


Lufttemperatur in 2 m, Luftfeuchtigkeit in 2m, Erdbodentemperatur in 5 cm Höhe.

01.02.2024 0:00 UTC bis 01.03.2024 05:50 UTC



Luftdruckverlauf auf Stationshöhe [hPa]





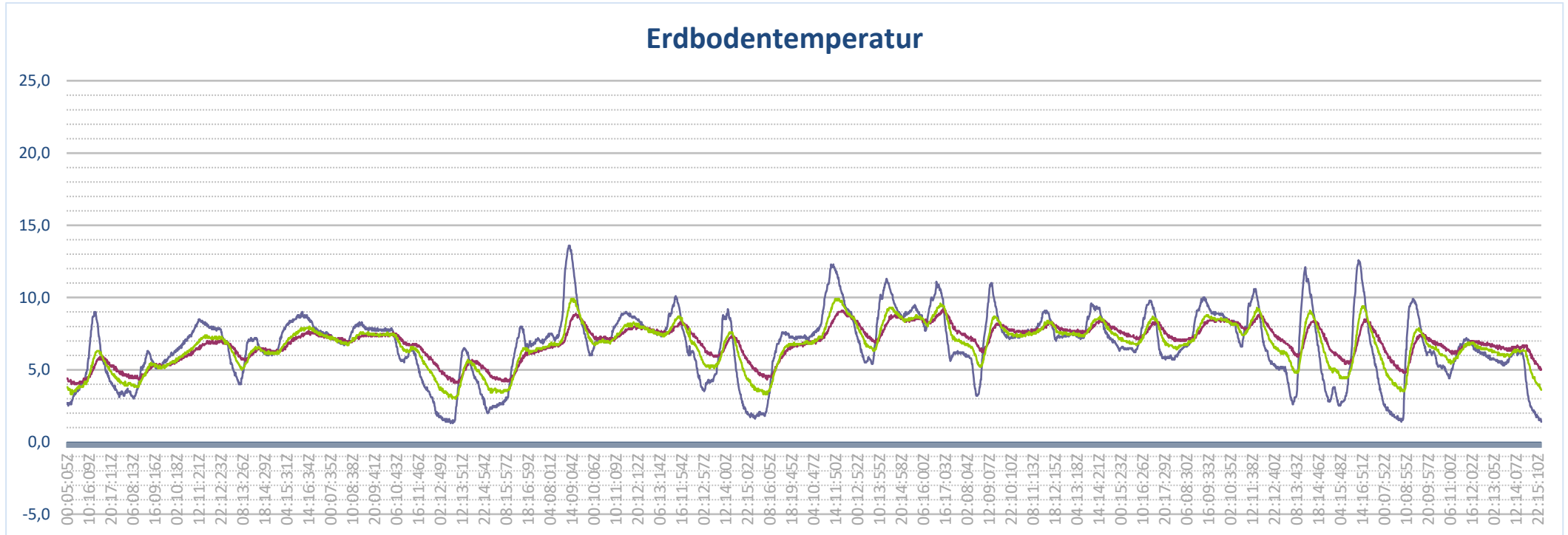


Standort: Peitz (Brandenburg) Breitengrad: 51° 51' 15" N Längengrad: 14° 25'28" E Landhöhe: 62 m über NN Stationsmodell: WH Serie 1000 froggit Beschreibung: Automatische Datenerfassung im 10-Min-Takt

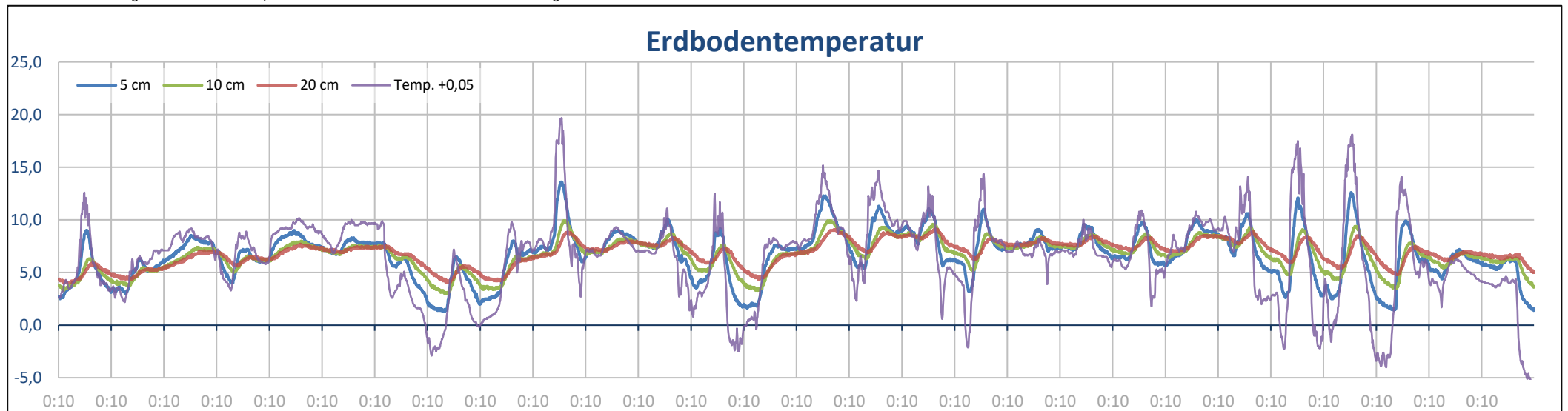
Table with columns for Tag, Erdbodentemperatur (eTTN, eTTX, eTTM), Bodenfeuchtigkeit (Bm3, Bm5, Bm10, Bm20), Temp. (TTN5), Lufttemperatur (TTN1, TTX1, TTM1), and Luftfeuchtigkeit (UUN1, UUX1, UUM1). Includes summary rows for N, X, M, Abw. k and a climate summary table at the bottom right.

n

Bodentemperatur im 10-Min-Takt. Messtiefe (blau) 5 cm, Messtiefe (rot) 10 cm, Messtiefe (grün) 20 cm.

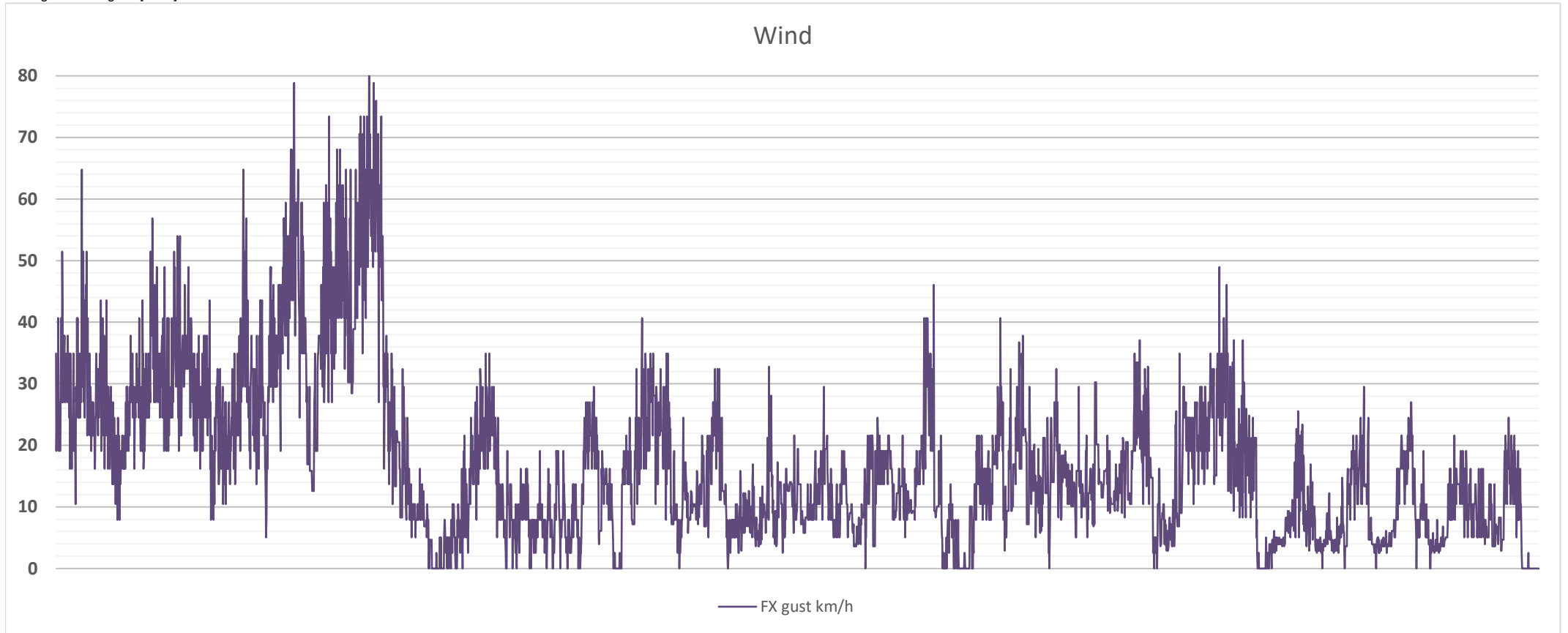


Im zweiten Diagramm ist die Lufttemperatur 5 cm über dem Erdboden in Lila mit dargestellt.



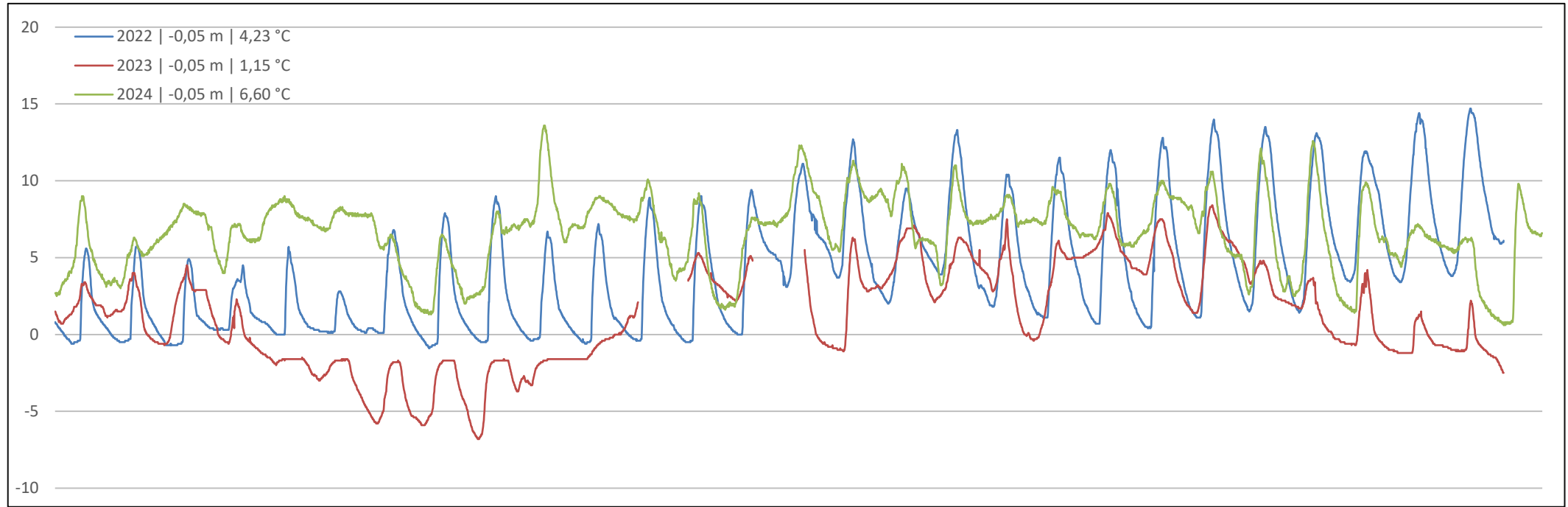


Windgeschwindigkeit [km/h] 01.02.2024 00:10 UTC bis 01.03.2024 05:50 UTC



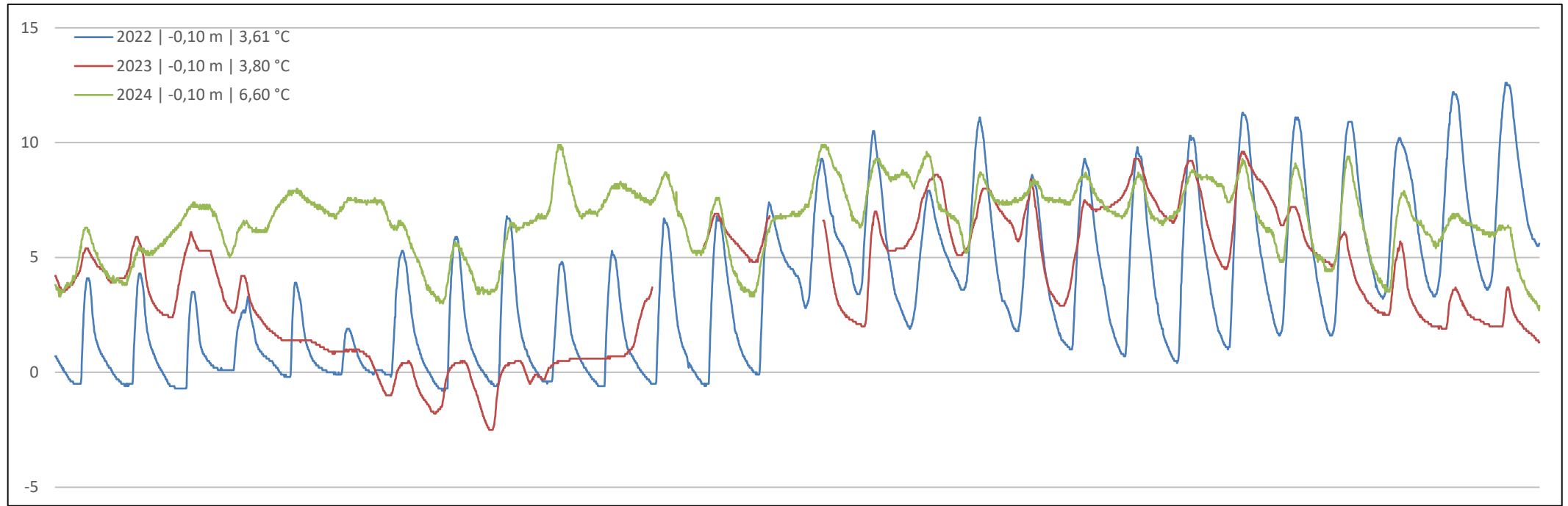
Vergleich der Erdbodentemperaturen

Mittelwert Cottbus 1991 - 2020, -0,05 m = 1,34 °C



Vergleich der Erdbodentemperaturen

Mittelwert Cottbus 1991 - 2020, -0,10 m = 1,40 °C



Vergleich der Erdbodentemperaturen

Mittelwert Cottbus 1991 - 2020, -0,20 m = 1,53 °C

