

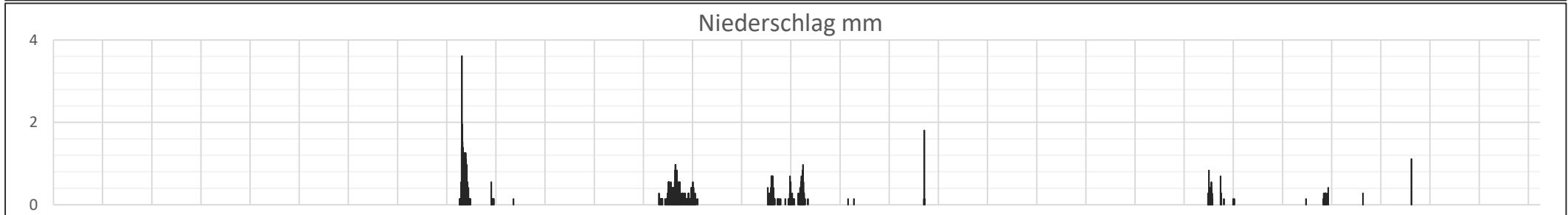
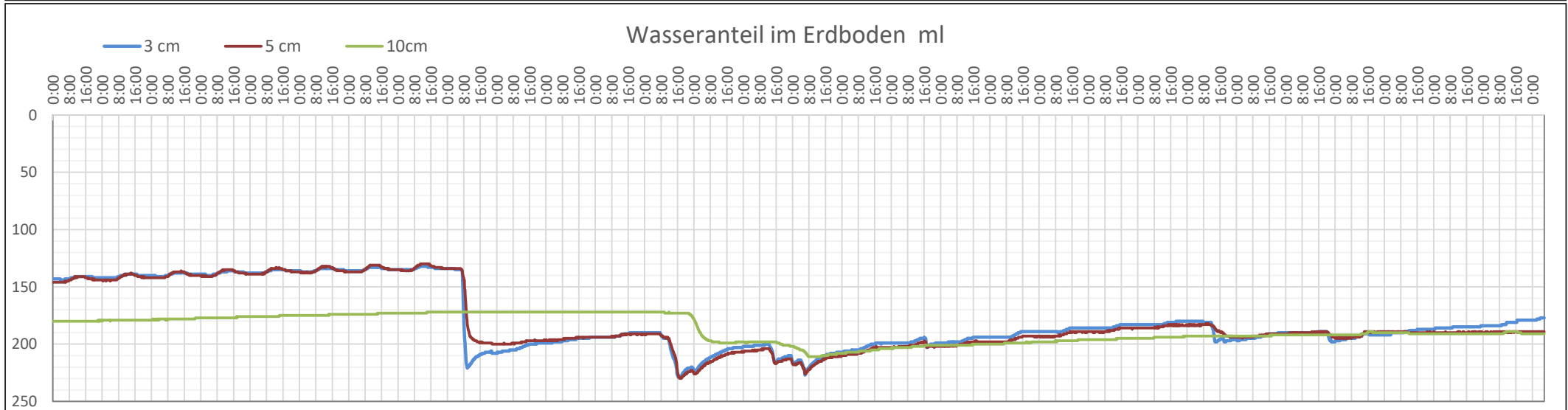
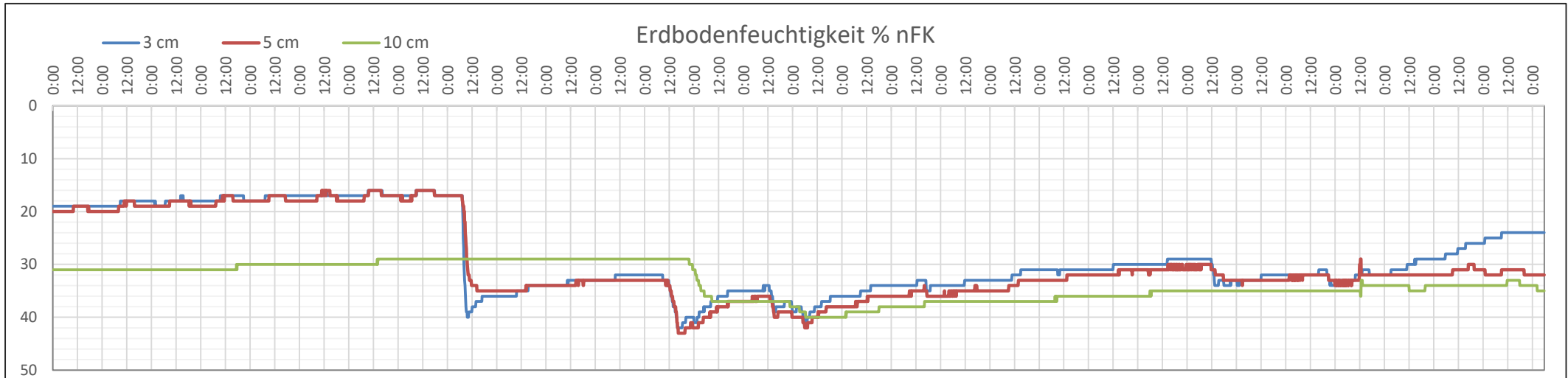
Standort: Peitz (Brandenburg) Breitengrad: 51° 51' 15" N Längengrad: 14° 25'28" E Landhöhe: 62 m über NN Stationsmodell: WH Serie 1000 froggit Beschreibung: Automatische Datenerfassung im 10-Min-Tal

Main data table with columns for Tag, Lufttemperatur, Luftfeuchtigkeit, Luftdruck auf NN, Wind, Bodenfeuchtigkeit, Solar, UV-Index, Rain, Erd. Temp., and Sonne. Rows 1-30 show daily weather data.

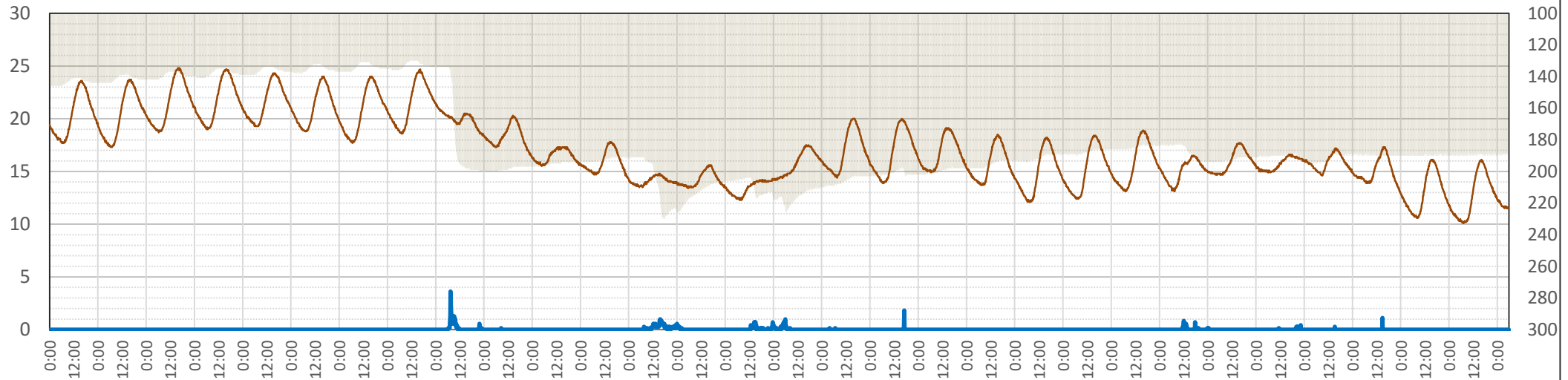
Summary table for the month (N, X, M) with columns for various weather parameters like temperature, humidity, wind, and precipitation.

Summary table for plant development (Pflanzenentwicklung) and frost/freeze days (Bodenfrost, Frosttage, Tropennächte).

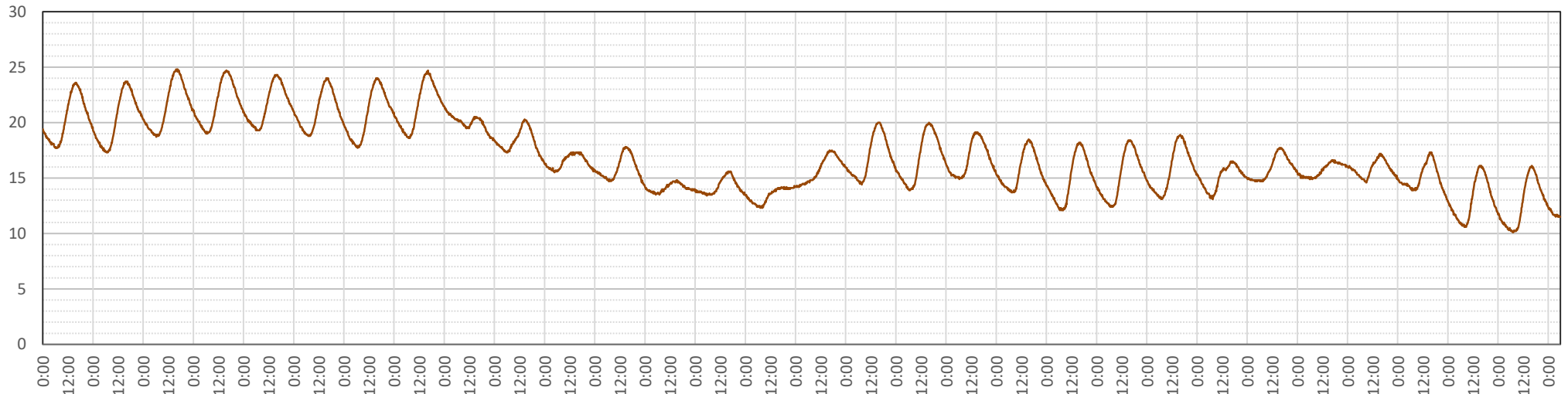
Erläuterung: ..N Minimum ..X Maximum ..M Mittelwert



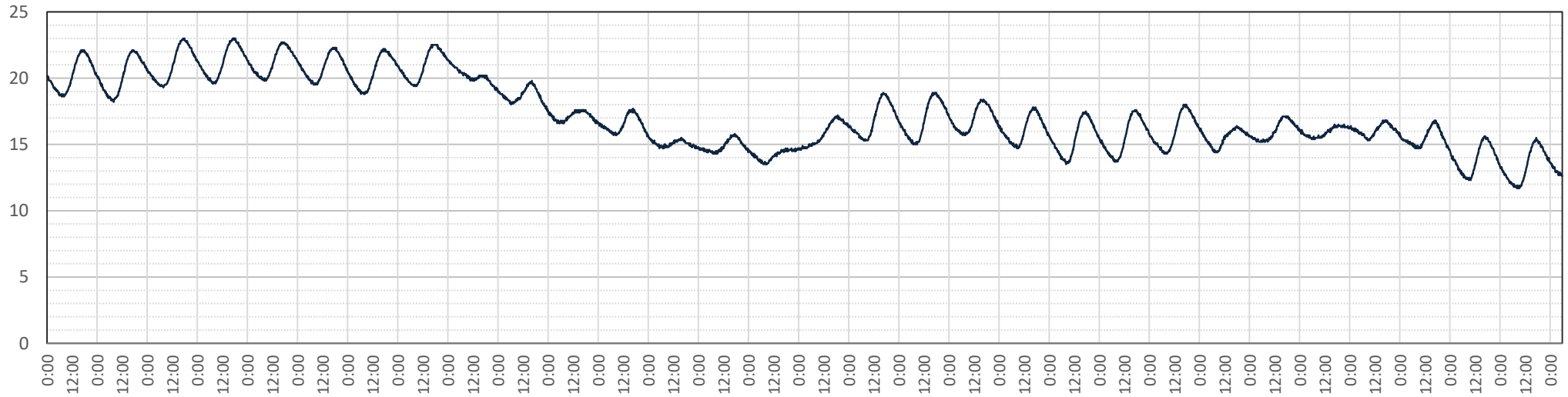
Erdbodentemperatur -0,10 m | Wasseranteil in -0,10 m ml | Niederschlag l/qm



Erdbodentemperatur -0,10 m

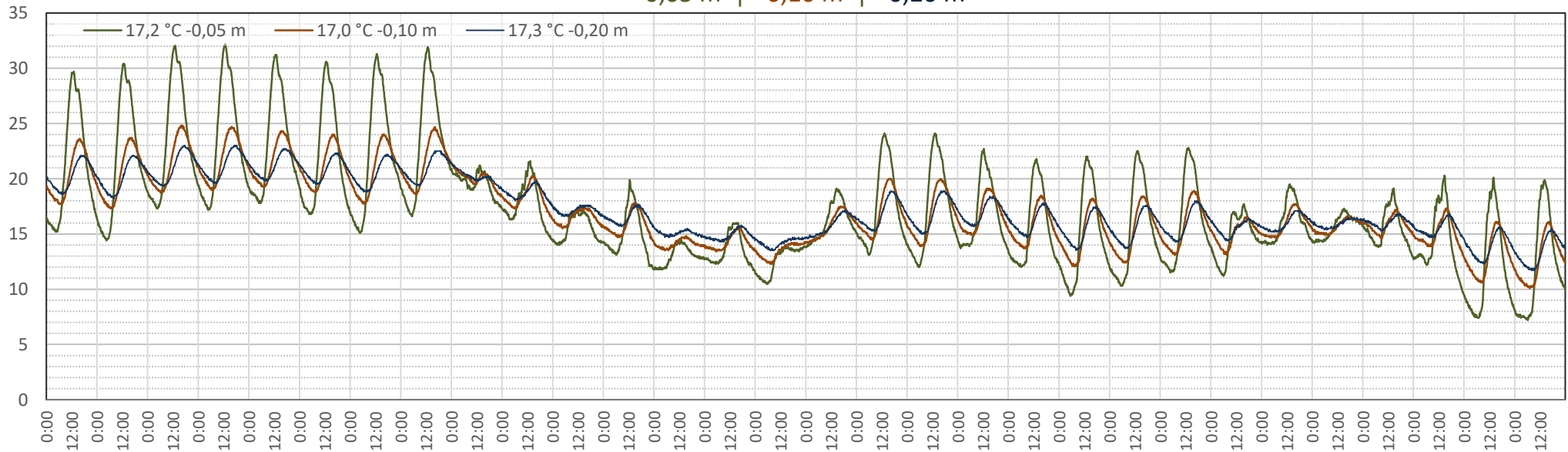


Erdbodentemperatur -0,20 m



03185₂ PEITZ Erdbodentemperatur September 2024

-0,05 m | -0,10 m | -0,20 m



Standort: Peitz (Brandenburg) Breitengrad: 51° 51' 15" N Längengrad: 14° 25'28" E Landhöhe: 62 m über NN Stationsmodell: WH Serie 1000 froggit Beschreibung: Automatische Datenerfassung im 1C

ED Tag ↓	Erdbodentemperatur									Wasseranteil			Wasseranteil			Wasseranteil			Wasseranteil			Bodenfeuchtigkeit			
	-0,05 m			-0,10 m			-0,20 m			-0,03			-0,05			-0,10			-0,20			0,03	0,05	0,10	0,20
	°C	°C	°C	°C	°C	°C	°C	°C	°C	ml	ml	ml	ml	ml	ml	ml	ml	ml	ml	ml	ml	%nFk	%nFk	%nFk	%nFk
	eTTN	eTTX	eTTM	eTTN	eTTX	eTTM	eTTN	eTTX	eTTM	mittel	min	max	mittel	min	max	mittel	min	max	mittel	min	max	mittel	mittel	mittel	mittel
1	15,2	29,7	21,1	17,7	23,6	20,3	18,6	22,1	20,3	142	141	144	144	141	146	180	179	180	#####	0	0	19	20	31	####
2	14,4	30,4	21,6	17,3	23,7	20,4	18,2	22,1	20,2	140	139	142	142	138	145	179	179	180	#####	0	0	18	19	31	####
3	17,3	32,1	23,5	18,7	24,8	21,5	19,3	23,0	21,0	139	137	141	140	136	142	178	177	179	#####	0	0	18	19	31	####
4	17,2	32,2	23,4	19,0	24,7	21,7	19,6	23,0	21,3	138	136	140	138	135	141	177	176	177	#####	0	0	18	18	31	####
5	17,8	31,2	23,2	19,3	24,3	21,6	19,8	22,7	21,2	136	135	138	137	133	139	176	175	176	#####	0	0	17	18	30	####
6	16,8	30,6	22,0	18,8	24,0	21,1	19,5	22,3	20,9	135	133	137	135	132	138	175	174	175	#####	0	0	17	17	30	####
7	15,1	31,3	22,3	17,7	24,0	20,8	18,8	22,2	20,5	135	132	136	134	131	137	174	173	174	#####	0	0	17	17	30	####
8	16,6	31,9	23,7	18,6	24,7	21,6	19,4	22,5	21,0	134	132	136	133	130	136	173	172	173	#####	0	0	17	17	29	####
9	17,3	21,2	19,5	18,4	21,4	20,0	19,0	21,3	20,2	186	134	221	174	134	200	172	172	172	#####	0	0	31	28	29	####
10	14,4	21,6	17,7	16,3	20,3	18,3	17,5	19,8	18,7	203	199	208	198	196	200	172	172	172	#####	0	0	35	35	29	####
11	14,0	17,1	15,5	15,5	17,3	16,4	16,6	17,6	17,1	196	194	199	195	194	197	172	172	172	#####	0	0	33	34	29	####
12	11,8	19,9	15,0	14,3	17,8	15,9	15,6	17,7	16,5	192	190	194	193	191	194	172	172	172	#####	0	0	32	33	29	####
13	11,8	14,5	13,0	13,5	14,8	14,1	14,7	15,6	15,1	206	190	229	206	191	230	173	172	178	#####	0	0	36	37	29	####
14	11,6	16,0	13,5	13,4	15,6	14,2	14,3	15,8	14,9	210	203	224	213	206	226	196	178	199	#####	0	0	37	39	36	####
15	10,5	13,9	12,6	12,3	14,3	13,4	13,5	14,7	14,2	206	200	216	209	204	217	199	198	202	#####	0	0	36	38	37	####
16	13,8	19,1	16,2	14,2	17,5	15,8	14,6	17,2	15,8	213	207	227	216	210	226	208	202	211	#####	0	0	38	39	40	####
17	13,1	24,1	17,5	14,4	20,0	16,9	15,3	18,9	16,9	202	199	207	206	202	210	206	204	208	#####	0	0	35	37	39	####
18	12,0	24,1	17,3	13,9	20,0	16,8	15,0	18,9	16,9	198	194	203	201	197	203	202	201	204	#####	0	0	34	36	38	####
19	13,6	22,7	16,8	14,9	19,1	16,7	15,7	18,4	16,9	196	194	199	200	197	202	201	200	201	#####	0	0	33	35	37	####
20	12,0	21,8	15,5	13,7	18,5	15,7	14,7	17,8	16,1	192	189	194	196	193	198	199	198	200	#####	0	0	32	34	37	####
21	9,4	22,0	14,8	12,1	18,2	14,9	13,5	17,5	15,5	188	186	190	191	189	194	197	196	198	#####	0	0	31	33	36	####
22	10,3	22,5	15,4	12,4	18,4	15,2	13,7	17,6	15,6	185	183	187	188	186	190	196	195	196	#####	0	0	31	32	36	####
23	11,5	22,8	16,2	13,1	18,9	15,8	14,3	18,0	16,0	182	180	184	185	183	186	194	193	195	#####	0	0	30	31	35	####
24	11,2	17,7	14,7	13,1	16,5	15,0	14,4	16,4	15,5	188	180	198	187	182	194	193	193	193	#####	0	0	31	31	35	####
25	14,0	19,5	16,0	14,7	17,7	15,9	15,2	17,1	16,0	193	190	197	192	191	195	193	192	193	#####	0	0	33	33	35	####
26	14,2	17,3	15,7	14,9	16,6	15,7	15,4	16,5	15,9	191	189	198	190	189	195	192	192	192	#####	0	0	32	32	35	####
27	12,9	19,1	15,6	14,6	17,2	15,8	15,3	16,8	16,1	194	191	197	192	189	195	191	189	192	#####	0	0	32	33	35	####
28	9,5	20,3	14,2	12,9	17,3	15,0	14,6	16,8	15,5	189	187	192	190	189	190	191	190	191	#####	0	0	30	32	34	####
29	7,4	20,1	11,9	10,6	16,1	13,0	12,3	15,6	13,9	185	184	187	190	189	190	191	191	191	#####	0	0	27	31	34	####
30	7,2	19,9	12,1	10,1	16,1	12,7	11,7	15,5	13,4	182	179	184	190	189	190	190	189	191	#####	0	0	24	32	34	####
N	7,2	13,9	11,9	10,1	14,3	12,7	11,7	14,7	13,4	134	132	136	133	130	136	172	172	172	#####	0	0	17	17	29	####
X	17,8	32,2	23,7	19,3	24,8	21,7	19,8	23,0	21,3	213	207	229	216	210	230	208	204	211	#####	0	0	38	39	40	####
M	13,1	22,9	17,2	15,0	19,4	17,1	16,0	18,7	17,3	179	174	185	180	176	185	187	186	188	#####	0	0	28,5	29,6	33,3	####

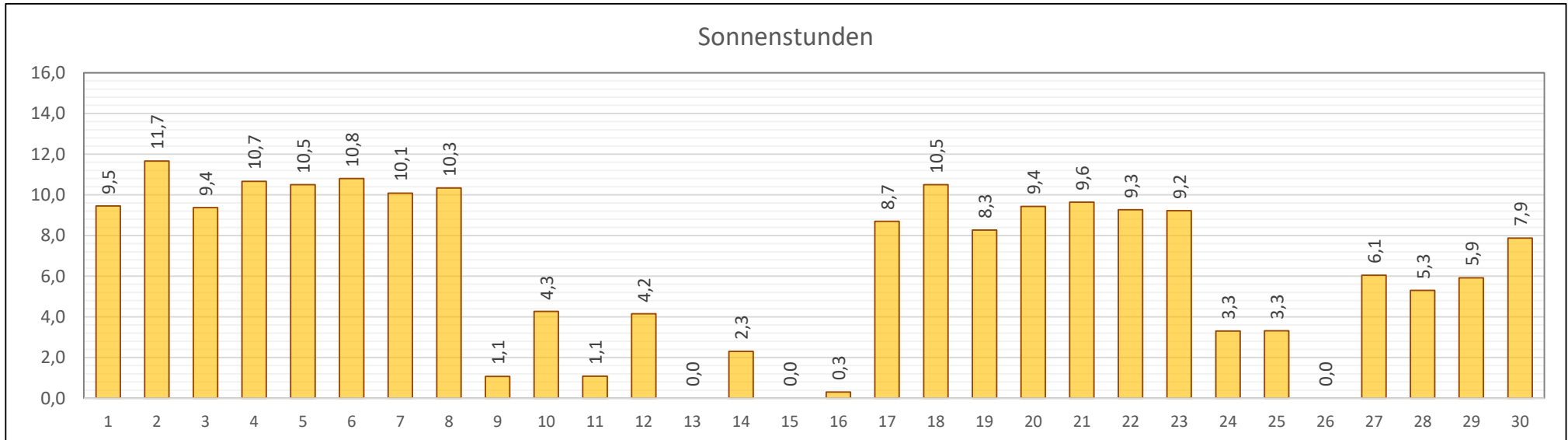
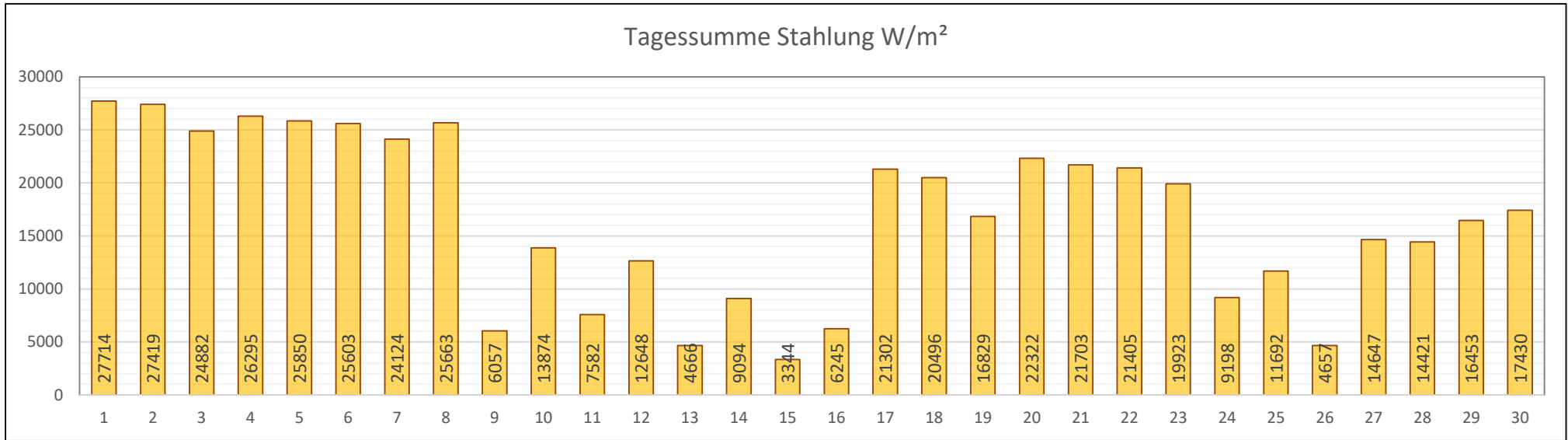
Abweichung 1991 - 2020 | Cottbus DWD
 0,9K 0,6K 0,6K

Bodenfeuchtigkeit:

Neben den festen Bestandteilen befindet sich Luft im Boden, deren Anteil je nach Bodenart variieren kann. In der Regel haben grobkörnige Böden weniger Luft (ca. 40 Vol. %) als feinkörnige Böden (bis zu 60 Vol. %) eingeschlossen. Ist der Luftanteil beim Boden höher, so ist zum einen die Bodendichte geringer und zum anderen kann theoretisch die gesamte Luft durch Wasser

Bodenfeuchte Teil 1; bei lehmigem unbewachsenen Erdboden in % nFK auf 1 qm²

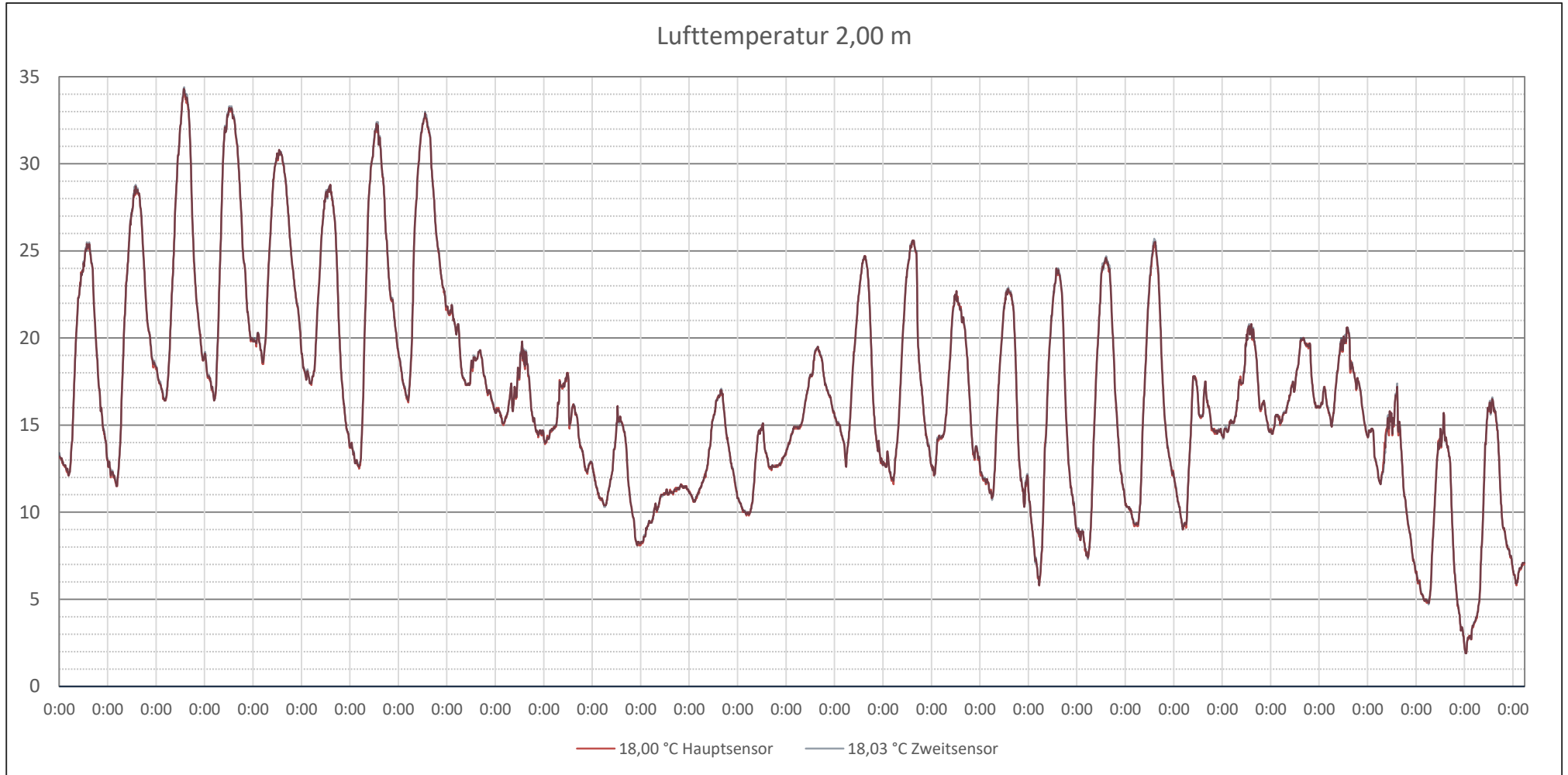
Bodenfeuchte Teil 2; verfügbarem Wasser unter dem unbewachsenen lehmigen Erdboden in ml auf 1 qr ersetzt werden.



Sd: 192,8 h

Lufttemperatur in 2 m

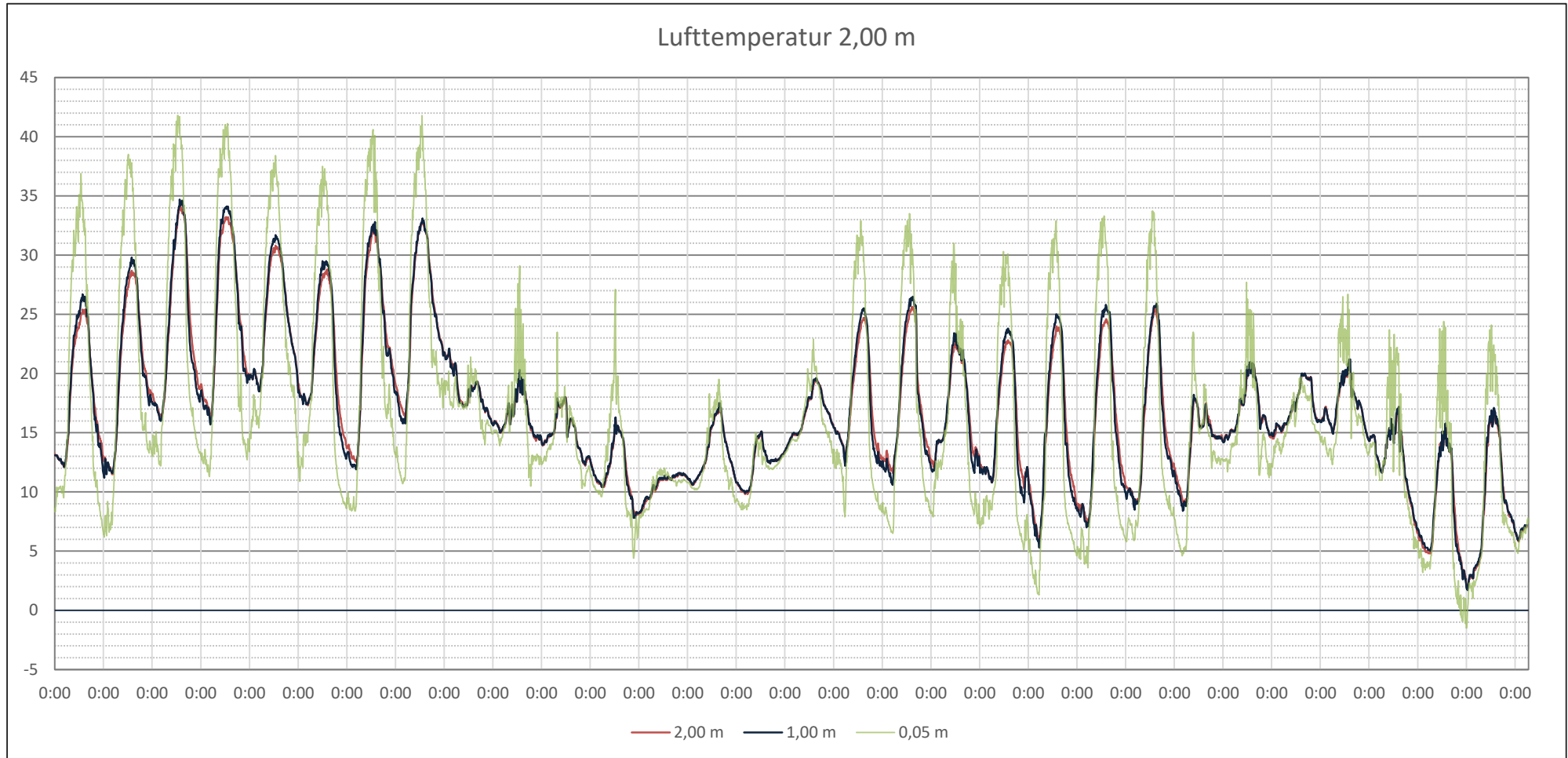
0



18,00 °C Hauptsensor

18,03 °C Zweitsensor

Lufttemperatur	2,00 m	18,00 °C	1,9 °C	34,3 °C
	1,00 m	16,82 °C	1,7 °C	34,7 °C
	0,05 m		-1,5 °C	



2,00 m	1,00 m	0,05 m	
19	20		Warmetage
10	13		Sommertage
5	5		Tropentage
0	0		Eistage
0	0		Frosttage
0	0		Tropennächte
		2	Bodenfrost

