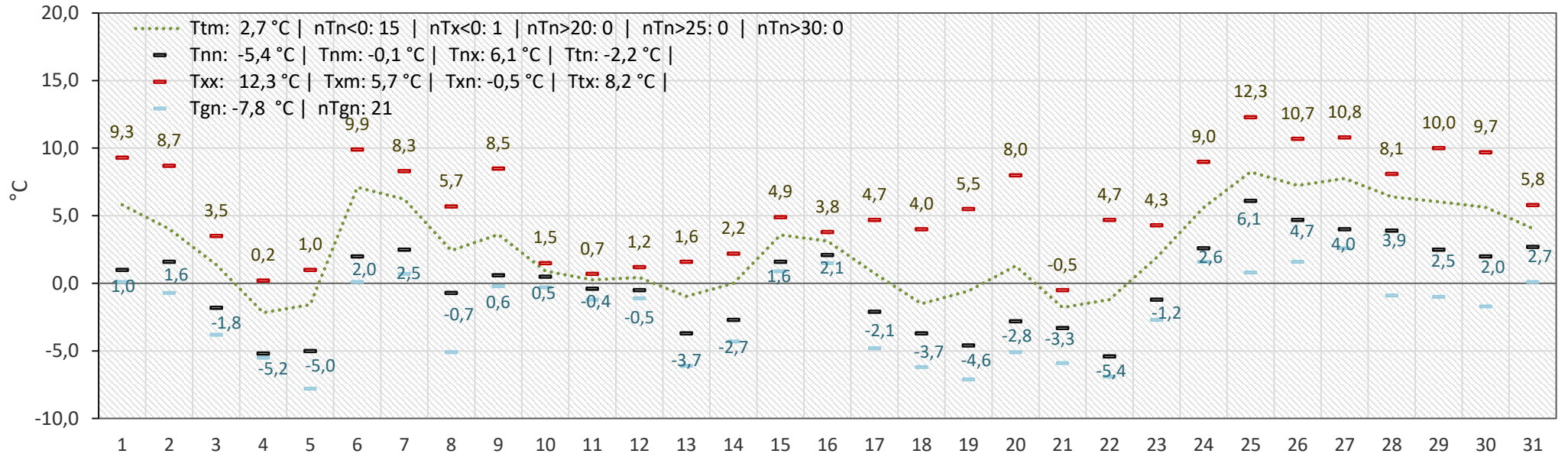


YY Tag	Jahres tag	SnTnTn Tmin	SnTxTx Tmax	SnTTT Tmittel	R1R1R1R1 24 Stunden	RR00RR00 >0,1mm	RR01RR01 1,0 - 4,9mm	RR05RR05 5,0 - 9,9mm	RR10RR10 10 - 24,9mm	RR25RR25 25 - 49,9mm	RR50RR50 >50,0mm	3 / TgTg ** / Celsius	UnUnUn Lfmin	UxUxUx Lfmax	UUU Lfmittel	SSS Schneehöhe	S01S01 Anzahl >1cm	S05S05 Anzahl >5cm	PnPnPn hPa	PxPxPx hPa	rPPm hPa	SnTnTn≥20 Etmin	SaSaSa h
1	1	1,0	9,3	5,8	2,7	1	1	0	0	0	0	0,1	55	88	73,5	0	0	0	1005,0	1020,6	1012,7		0,5
2	2	1,6	8,7	4,0	1,1	1	1	0	0	0	0	-0,7	66	93	86,3	0	0	0	1003,2	1010,5	1007,3		0,3
3	3	-1,8	3,5	1,4	0,1	1	0	0	0	0	0	-3,8	74	94	86,5	0	0	0	1007,5	1014,3	1010,5		0,2
4	4	-5,2	0,2	-2,2	0,0	0	0	0	0	0	0	-5,5	87	98	91,7	0	0	0	1014,8	1019,5	1017,5		0,5
5	5	-5,0	1,0	-1,6	12,2	1	1	1	1	0	0	-7,8	73	96	90,0	0	0	0	994,1	1014,2	1005,5		0,0
6	6	2,0	9,9	7,1	0,0	0	0	0	0	0	0	0,1	73	97	84,1	0	0	0	992,2	996,9	993,6		0,2
7	7	2,5	8,3	6,2	0,3	1	0	0	0	0	0	0,7	62	86	74,4	0	0	0	998,1	1001,9	1000,0		0,2
8	8	-0,7	5,7	2,4	5,1	1	1	1	0	0	0	-5,1	70	92	83,1	0	0	0	1000,5	1005,4	1003,2		1,7
9	9	0,6	8,5	3,6	6,4	1	1	1	0	0	0	-0,2	89	96	94,3	0	0	0	990,3	1004,3	997,0		0,0
10	10	0,5	1,5	0,9	5,3	1	1	1	0	0	0	-0,3	75	97	94,4	0	0	0	1006,3	1013,2	1010,5		0,0
DEK		-5,2	9,9	2,8	33,2								55	98	85,8				990,3	1020,6	1005,8		3,5
11	11	-0,4	0,7	0,3	1,0	1	1	0	0	0	0	-1,2	82	94	88,3	0	0	0	1013,2	1021,7	1015,7		0,0
12	12	-0,5	1,2	0,4	0,0	0	0	0	0	0	0	-1,1	75	91	81,2	3	1	0	1022,8	1040,1	1031,7		0,5
13	13	-3,7	1,6	-1,0	0,0	0	0	0	0	0	0	-6,1	71	90	80,5	2	1	0	1037,5	1044,5	1041,7		3,2
14	14	-2,7	2,2	0,0	4,8	1	1	0	0	0	0	-4,3	69	95	81,1	1	1	0	1025,8	1037,5	1031,4		0,0
15	15	1,6	4,9	3,6	0,5	1	0	0	0	0	0	0,9	96	97	96,5	0	0	0	1025,7	1034,8	1030,4		0,0
16	16	2,1	3,8	3,1	0,0	0	0	0	0	0	0	1,5	92	97	94,1	0	0	0	1035,2	1038,9	1037,5		0,0
17	17	-2,1	4,7	0,7	0,0	0	0	0	0	0	0	-4,8	86	97	94,2	0	0	0	1035,7	1039,3	1038,1		2,3
18	18	-3,7	4,0	-1,5	0,0	0	0	0	0	0	0	-6,2	91	99	96,9	0	0	0	1030,4	1035,7	1033,7		5,3
19	19	-4,6	5,5	-0,6	0,0	0	0	0	0	0	0	-7,1	85	99	95,3	0	0	0	1021,8	1030,4	1026,1		6,2
20	20	-2,8	8,0	1,3	0,0	0	0	0	0	0	0	-5,1	68	99	87,3	0	0	0	1018,6	1021,8	1019,7		4,7
DEK		-4,6	8,0	0,6	6,3								68	99	89,5				1013,2	1044,5	1030,6		22,1
21	21	-3,3	-0,5	-1,8	0,0	0	0	0	0	0	0	-5,9	91	98	95,3	0	0	0	1016,7	1019,3	1018,4		0,0
22	22	-5,4	4,7	-1,2	0,0	0	0	0	0	0	0	-6,9	86	99	94,0	0	0	0	1006,1	1016,7	1012,4		4,5
23	23	-1,2	4,3	1,9	2,0	1	1	0	0	0	0	-2,7	85	97	91,8	0	0	0	1001,1	1011,3	1005,9		0,0
24	24	2,6	9,0	5,6	1,6	1	1	0	0	0	0	1,6	73	92	84,3	0	0	0	1007,6	1011,7	1009,8		2,8
25	25	6,1	12,3	8,2	0,2	1	0	0	0	0	0	0,8	62	92	77,8	0	0	0	1006,3	1009,2	1007,9		0,0
26	26	4,7	10,7	7,2	0,0	0	0	0	0	0	0	1,6	73	91	81,6	0	0	0	1005,2	1008,1	1006,8		2,0
27	27	4,0	10,8	7,8	1,5	1	1	0	0	0	0	2,6	69	85	77,8	0	0	0	998,5	1005,2	1000,5		0,0
28	28	3,9	8,1	6,4	7,5	1	1	1	0	0	0	-0,9	87	97	93,3	0	0	0	997,3	1000,0	998,8		0,3
29	29	2,5	10,0	6,0	0,1	1	0	0	0	0	0	-1,0	79	98	89,0	0	0	0	1000,4	1012,1	1004,8		3,8
30	30	2,0	9,7	5,6	3,3	1	1	0	0	0	0	-1,7	78	95	87,3	0	0	0	1013,1	1016,6	1015,2		2,2
31	31	2,7	5,8	4,1	0,0	0	0	0	0	0	0	0,1	77	96	87,0	0	0	0	1016,7	1031,2	1025,0		2,2
DEK		-5,4	12,3	4,5	16,2								62	99	87,2				997,3	1031,2	1009,6		17,9

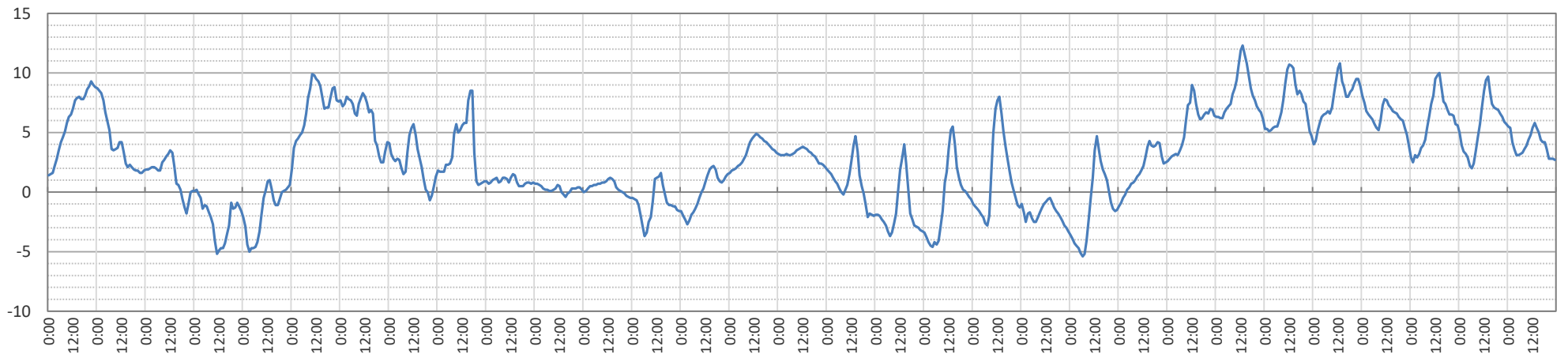
MOSU	55,7																						43,5																																		
MOMT	-0,1	5,7	2,7	Minimum der Lufttemperatur in 5 cm über dem Erdboden **											77,4	94,7	87,5	1011,2	1018,9	1015,1	#####																																				
MOMI	-5,4												-7,8	55												990,3	0,0																														
YanYan	9												10	29												17	x																														
MOMX	12,3		12,2													99													3	1044,5		1041,7	0,0	6,2																							
YanYan	24		2													16													9				x	19																							
ANZL												18	13	5	1	0	0	21												3	0																										
DWD	15	TnoTno Tmin <0°C Frosttage)																																	Tiefstwerte																						
	1	TxoTxo (Tmax <0°C Eistage)											0	TnxTnx Tmin ≥20°C Tropische Nächte)																						Lufttemperatur																					
	0	T25T25 (Tmax ≥25.0°C Sommertag)											0	T20T20 (Tmax ≥20.0°C Warmetage)																						2025 Stand 01.02.2025 06 UTC											17:51-05:50 UTC										
	0	T30T30 (Tmax ≥30.0°C heiße Tage)																																	0																						

PEITZ – Januar 2025

03185 | 14.3528 °Ost | 51.5115 °Nord | 62 m über NN | Spree-Neiße-Kreis

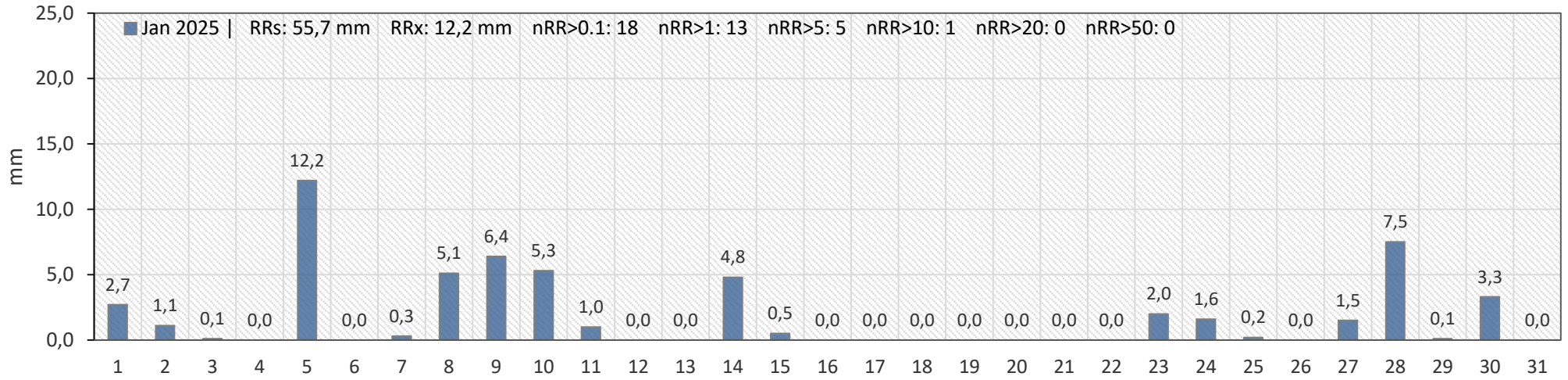


Lufttemperatur 2,00 m

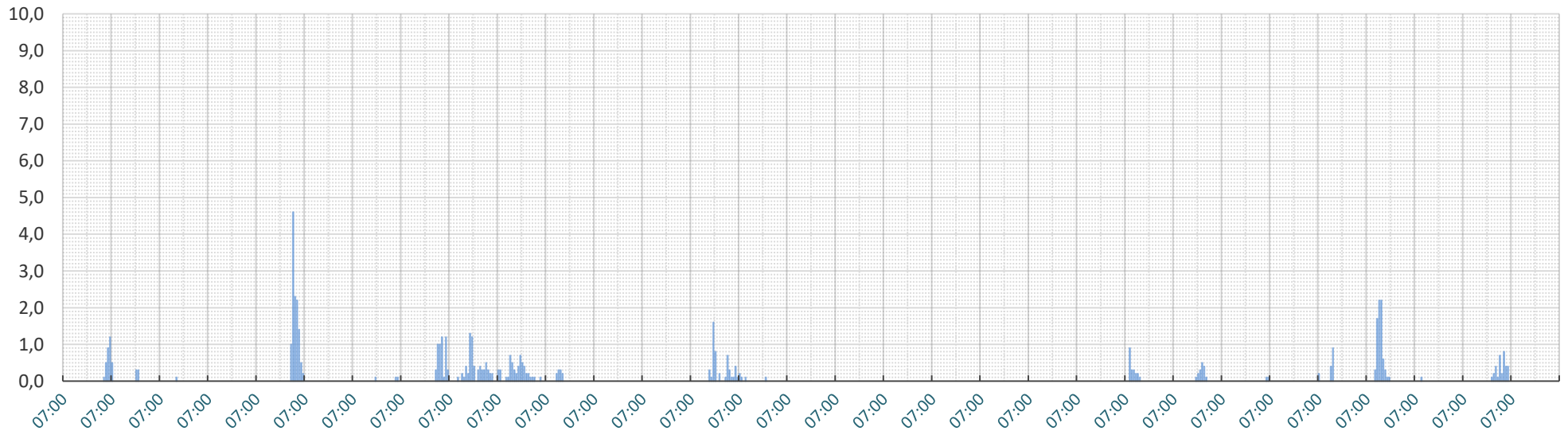


PEITZ – Januar 2025

03185 | 14.2528 °Ost | 51.5115 °Nord | 62 m über NN | Spree-Neiße-Kreis

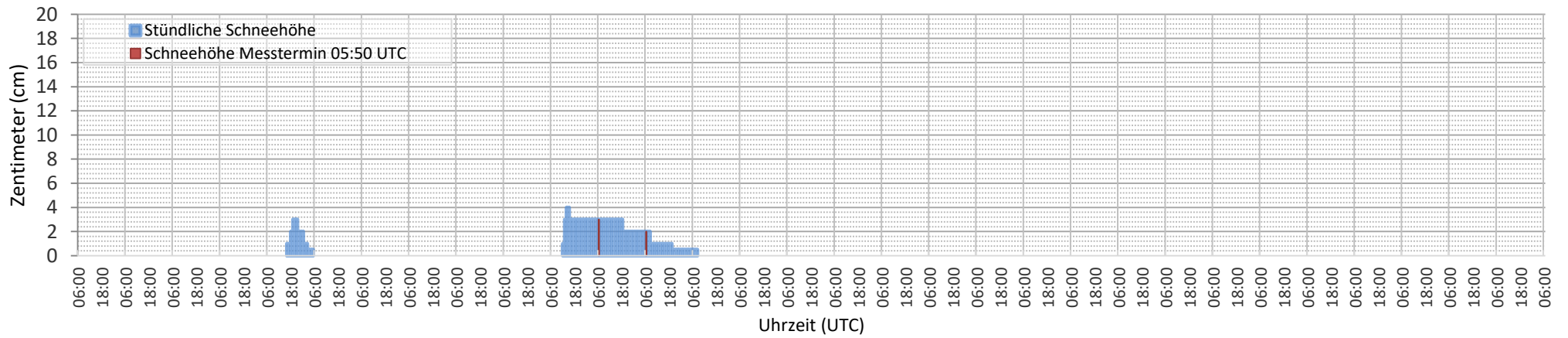
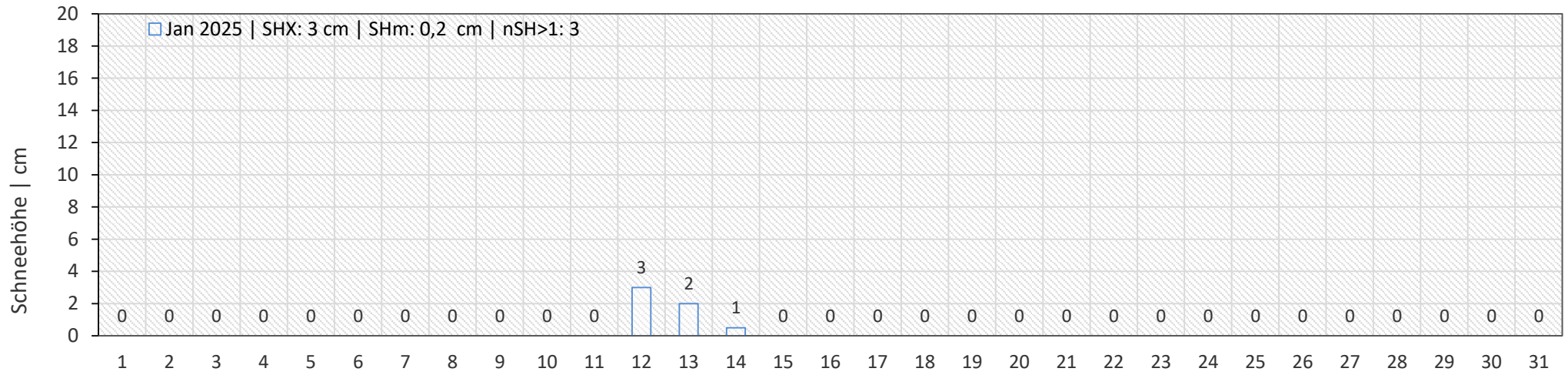


Niederschlag mm/1h



PEITZ – Januar 2025

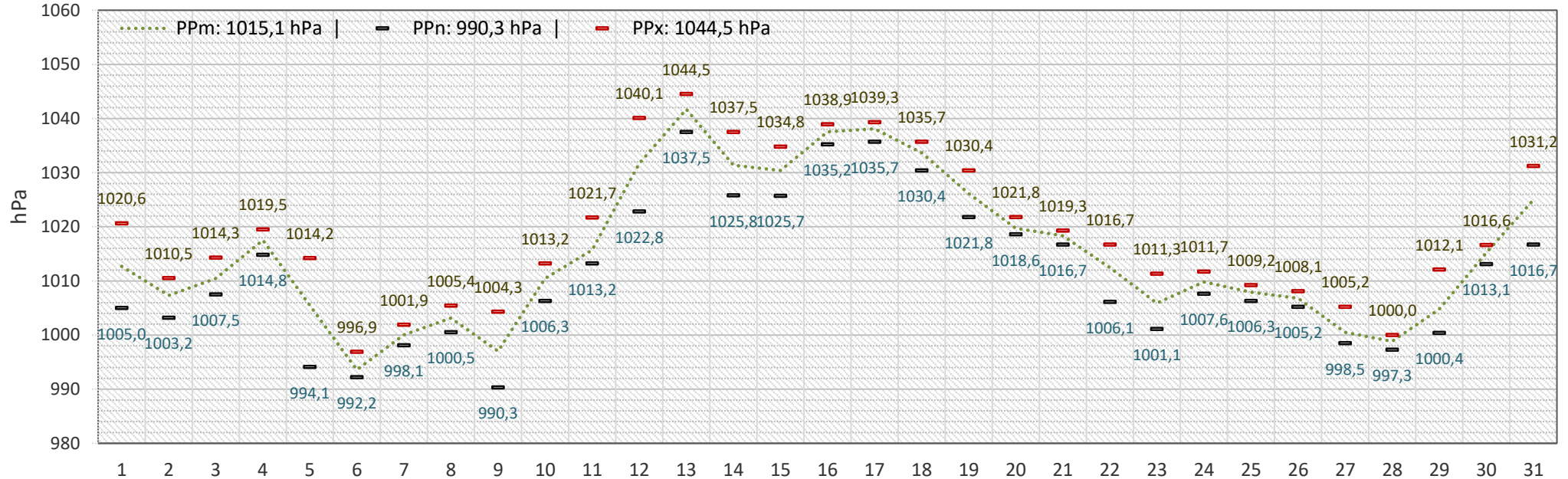
03185 | 14.2528 °Ost 51.5115 °Nord | 62 m über NN | Spree-Neiße-Kreis



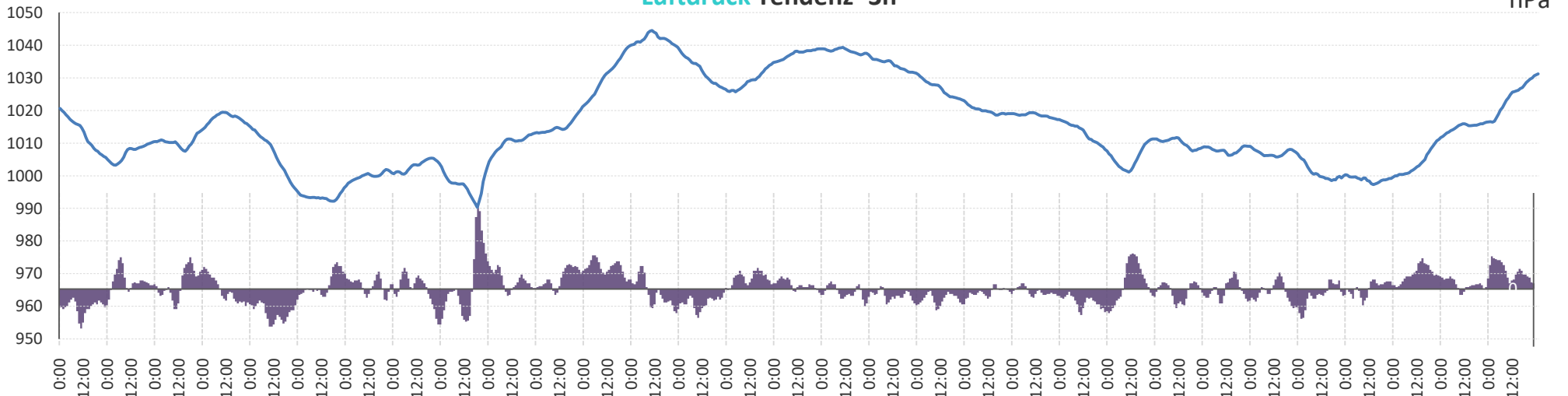
Luftdruck auf Stationshöhe [62m über NN]

PEITZ – Januar 2025

03185 | 14.2528 °Ost | 51.5115 °Nord | 62 m über NN | Spree-Neiße-Kreis

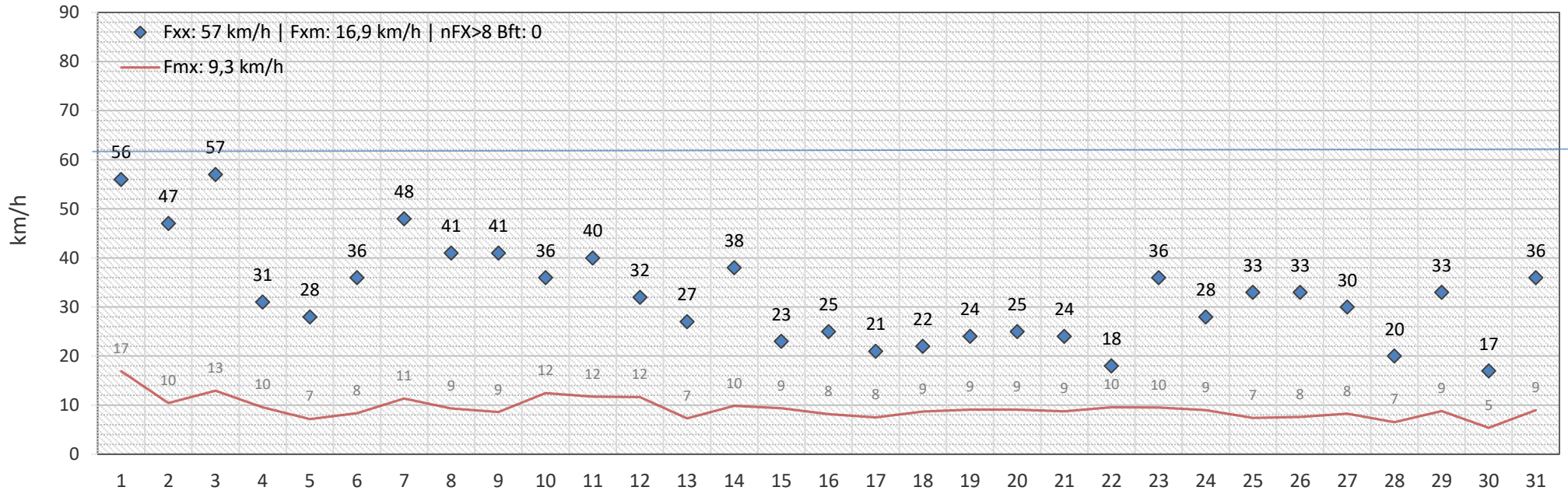


Luftdruck Tendenz -3h

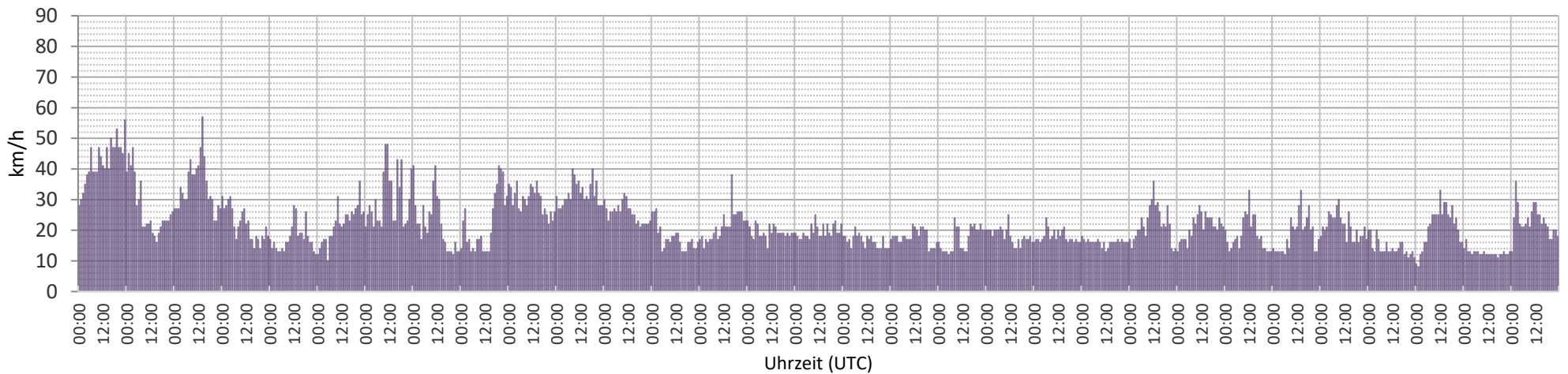


Peitz – Januar 2025

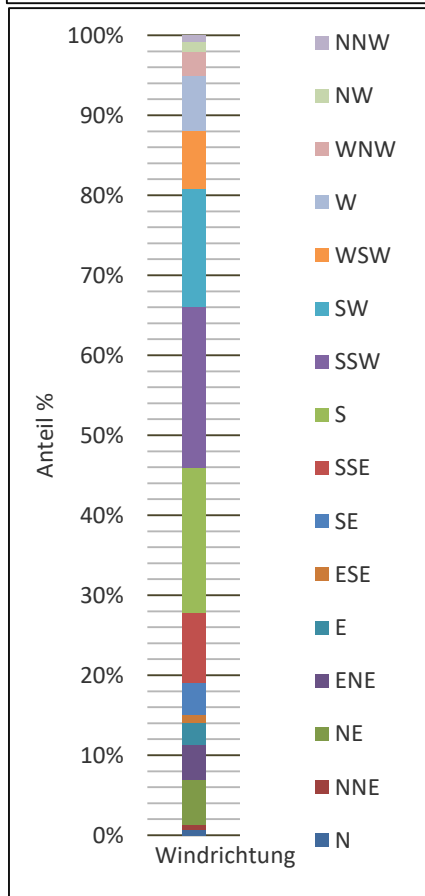
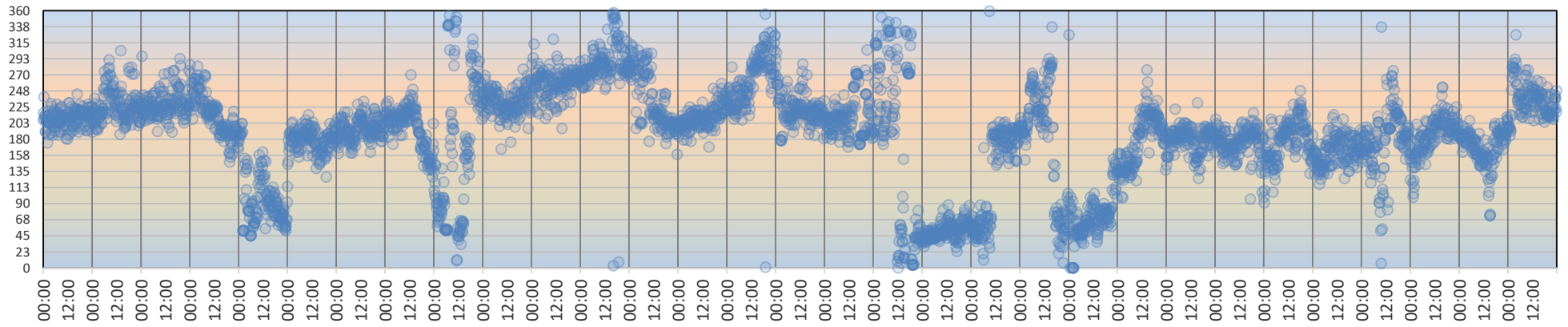
03185 | 14.2528 °Ost | 51.5115 °Nord | 62 m über NN | Spree-Neiße-Kreis



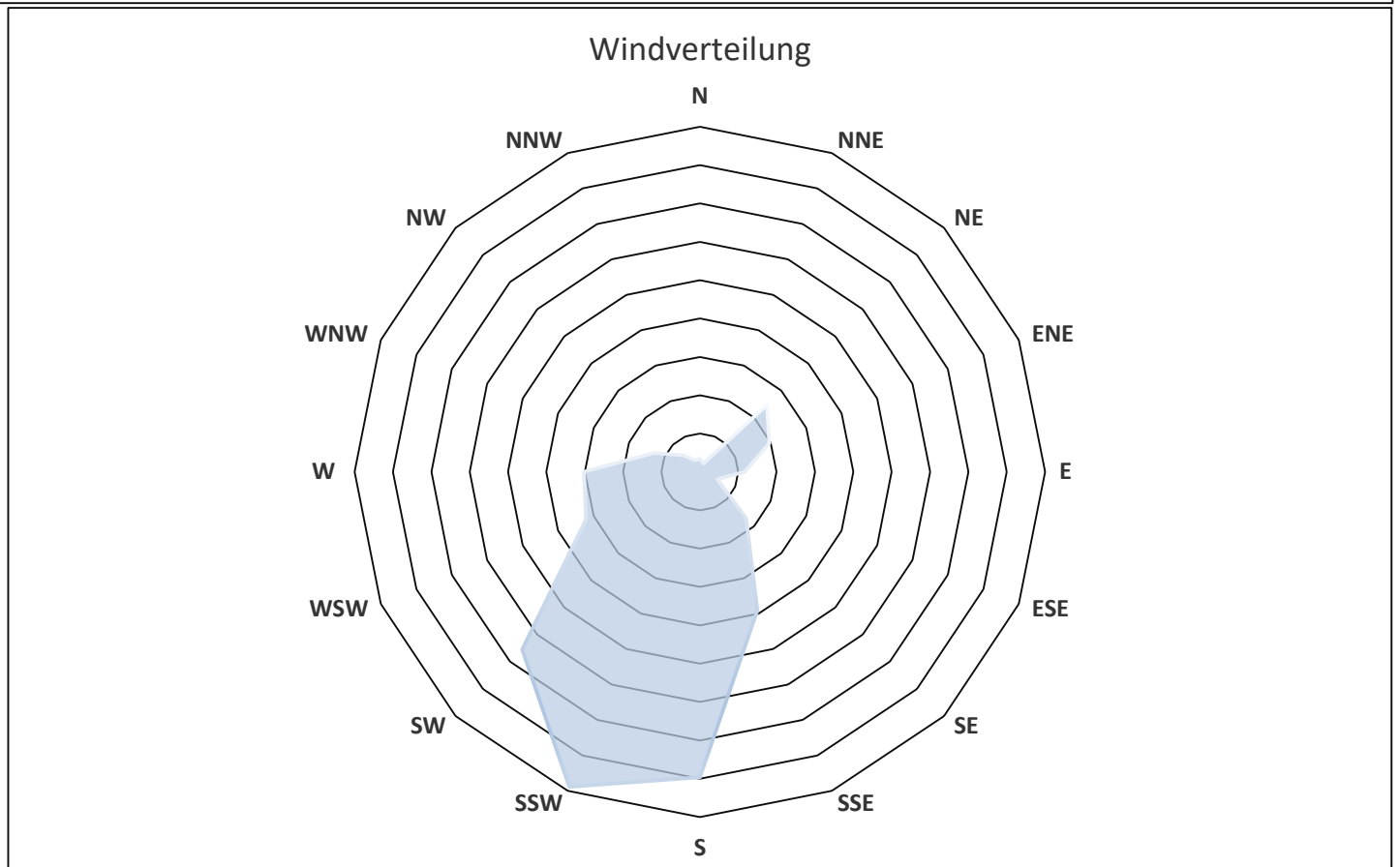
8



Windrichtung | Januar 2025 | 03185 Peitz



N	0,77%
NNE	0,54%
NE	5,60%
ENE	4,42%
E	2,64%
ESE	1,11%
SE	3,86%
SSE	8,82%
S	17,96%
SSW	20,06%
SW	14,78%
WSW	7,24%
W	6,82%
WNW	2,91%
NW	1,38%
NNW	0,74%



YY Tag	Jahres tag	EnTnTnT0s Etmin -5	ExTxTxT0s Etmax -5	EnTTT0s Etmit -5	EnTnTnT10 Etmin -10	ExTxTxT10 Etmax -10	EnTTT10 Etmit -10	EnTnTnT20 Etmin -20	ExTxTxT20 Etmax -20	EnTTT20 Etmit -20
1	1	0,8	4,6	2,8	2,2	4,5	3,1	3,1	4,8	3,8
2	2	2,0	5,4	3,8	3,5	5,2	4,5	4,3	5,5	5,0
3	3	1,2	3,5	2,2	2,8	4,0	3,4	3,8	4,6	4,2
4	4	0,7	1,4	1,1	2,3	3,0	2,6	3,2	4,0	3,5
5	5	0,0	0,8	0,4	1,8	2,4	2,0	2,7	3,4	3,0
6	6	0,6	5,5	2,9	1,8	4,5	3,1	2,7	4,6	3,6
7	7	1,8	5,7	4,1	3,6	5,1	4,5	4,3	5,3	4,9
8	8	1,1	5,5	2,6	2,7	4,1	3,4	3,7	4,6	4,2
9	9	1,1	6,4	3,5	2,5	5,5	3,8	3,4	5,4	4,3
10	10	1,3	2,7	2,0	2,6	4,0	3,2	3,4	4,6	4,0
DEK		0,0	6,4	2,5	1,8	5,5	3,4	2,7	5,5	4,1
11	11	1,1	2,3	1,5	2,3	2,9	2,6	3,1	3,6	3,4
12	12	1,0	3,2	1,6	2,3	3,3	2,6	3,1	3,7	3,3
13	13	0,7	1,8	1,1	2,0	2,5	2,2	2,8	3,4	3,1
14	14	0,2	0,9	0,5	1,7	2,2	1,8	2,5	3,0	2,7
15	15	0,6	4,9	3,3	1,7	4,4	3,2	2,5	4,5	3,6
16	16	3,2	4,8	3,9	4,0	4,7	4,3	4,3	4,9	4,6
17	17	1,3	5,9	2,9	2,8	4,5	3,7	3,7	4,8	4,3
18	18	0,8	4,0	1,5	2,2	3,0	2,5	3,0	3,8	3,4
19	19	0,0	1,8	0,7	1,6	2,3	1,9	2,6	3,3	2,8
20	20	0,3	3,4	1,1	1,6	2,1	1,8	2,5	3,0	2,7
DEK		0,0	5,9	1,8	1,6	4,7	2,7	2,5	4,9	3,4
21	21	0,2	1,0	0,6	1,5	2,0	1,7	2,3	2,9	2,5
22	22	-0,3	0,8	0,4	1,4	1,8	1,5	2,2	2,6	2,4
23	23	0,3	2,4	1,0	1,4	2,0	1,6	2,2	2,8	2,4
24	24	1,4	7,5	4,1	1,8	4,7	3,4	2,5	4,7	3,6
25	25	4,2	7,5	5,5	4,5	6,2	5,2	4,6	5,9	5,2
26	26	3,8	8,0	5,5	4,5	6,5	5,4	4,9	6,2	5,5
27	27	3,4	7,2	5,4	4,5	6,2	5,4	5,0	6,1	5,6
28	28	3,6	7,0	5,6	4,8	6,4	5,7	5,3	6,3	5,9
29	29	2,7	8,3	4,9	4,1	6,5	5,2	4,8	6,3	5,5
30	30	1,6	7,8	4,6	3,4	6,2	4,9	4,3	6,1	5,3
31	31	2,5	6,9	4,6	3,9	6,0	5,2	4,8	6,1	5,6
DEK		-0,3	8,3	3,8	1,4	6,5	4,1	2,2	6,3	4,5

MOSU

MOMT	1,4	4,5	2,8	2,7	4,2	3,4	3,5	4,5	4,0
-------------	-----	-----	-----	-----	-----	-----	-----	-----	-----

MOMI	-0,3			1,4			2,2		
YanYan	22			22			22		

MOMX		8,3	5,6		6,5	5,7		6,3	5,9
YanYan		29			29			29	

ANZL

Erdbodentemperatur in den Messtiefen: -0,05 m
 -0,10 m
 -0,20 m

Diagramm der Tageswerte aus 0,05 m tiefe.

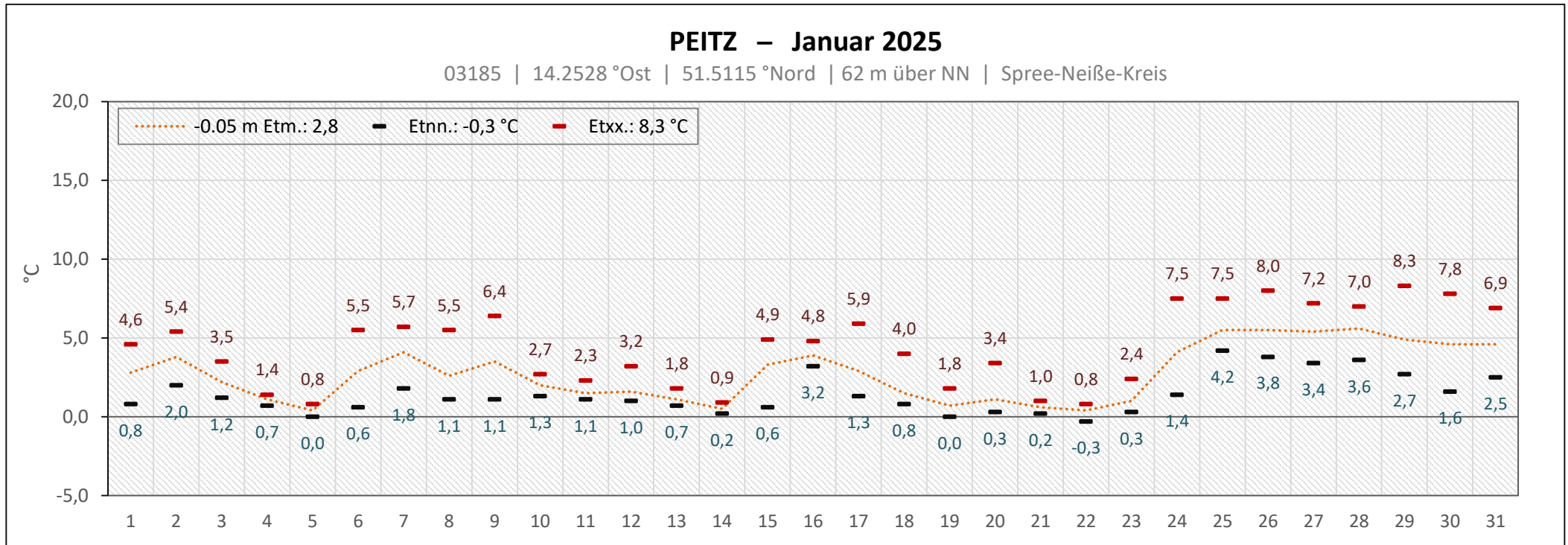


Diagramm der Erdbodentemperatur in 0,05 m tiefe im 30-Min-Takt

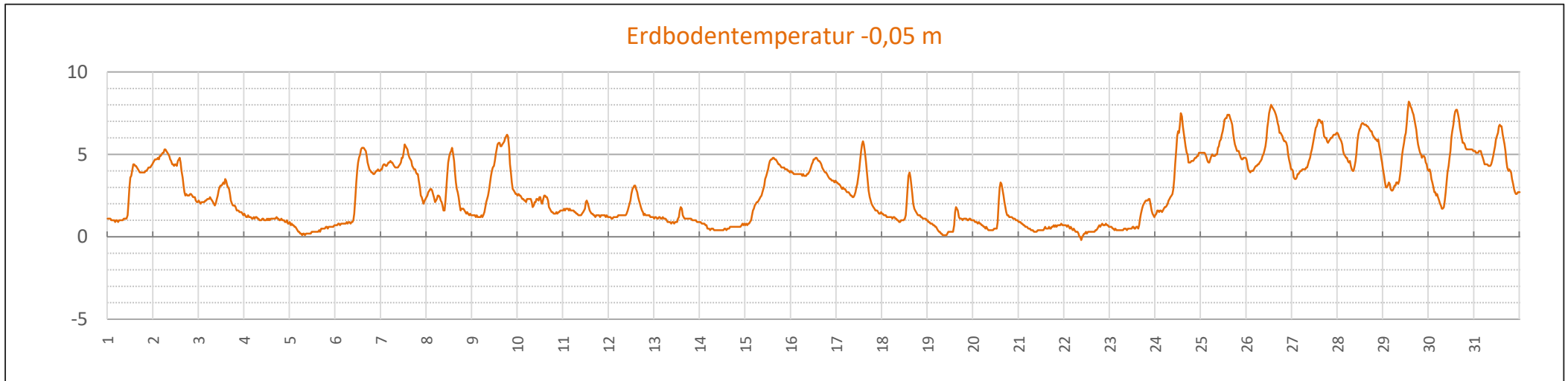


Diagramm der Tageswerte aus 0,10 m tiefe.

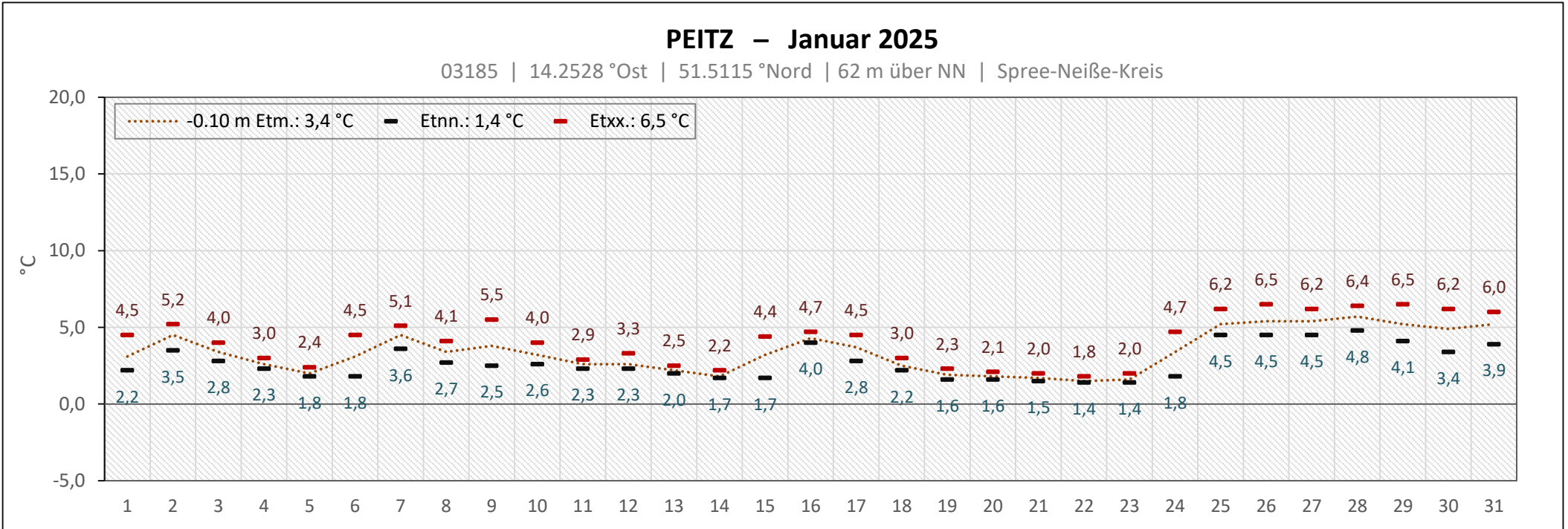


Diagramm der Erdbodentemperatur in 0,10 m tiefe im 30-Min-Takt

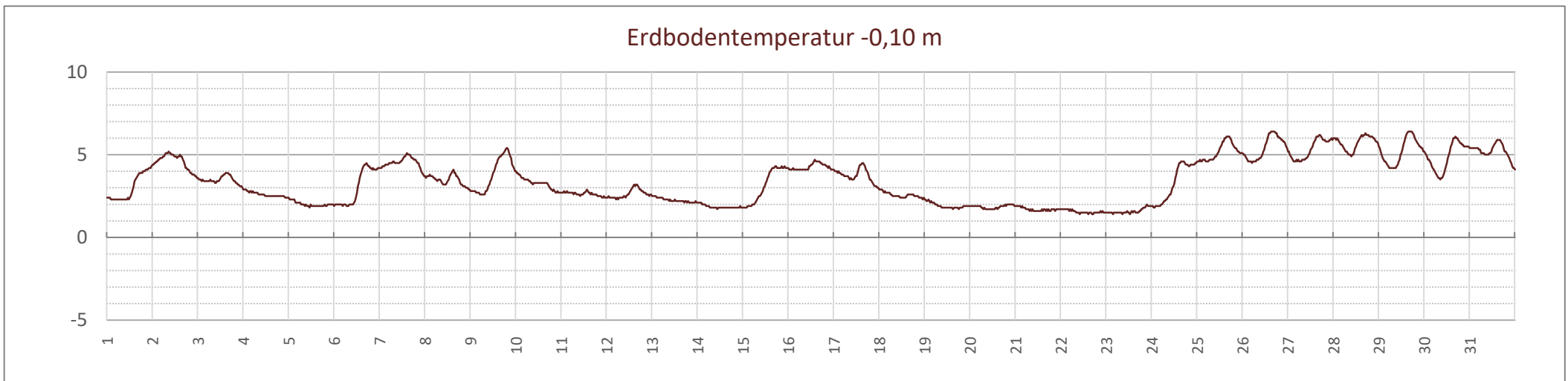


Diagramm der Tageswerte aus 0,20 m tiefe.

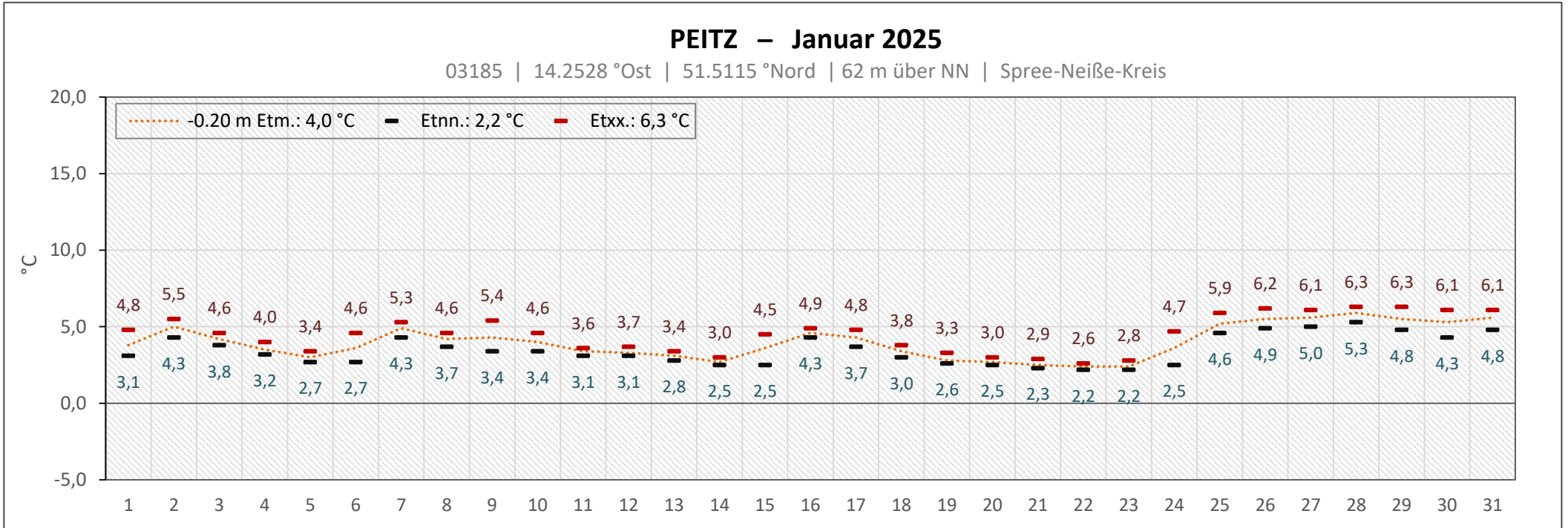
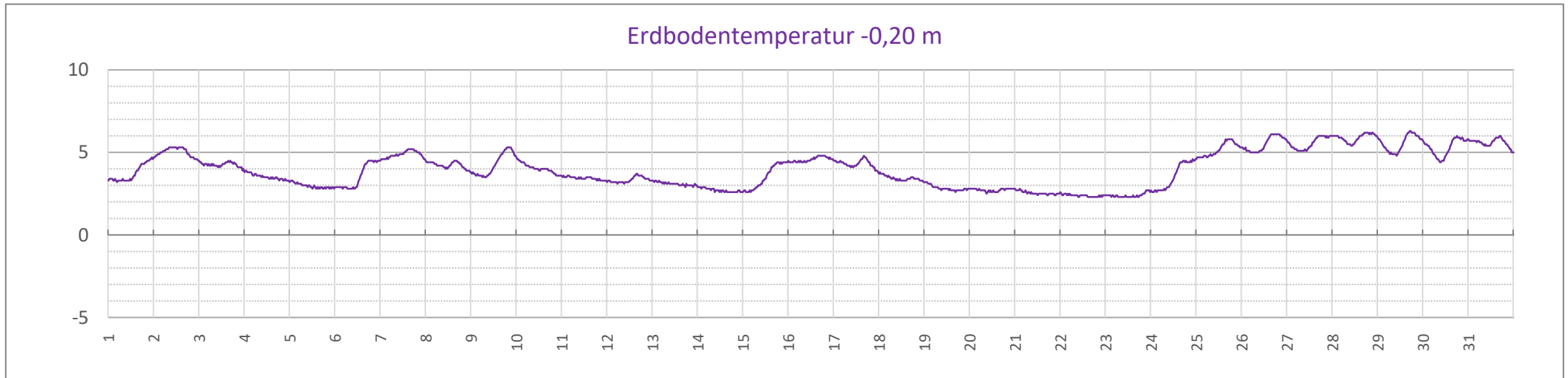


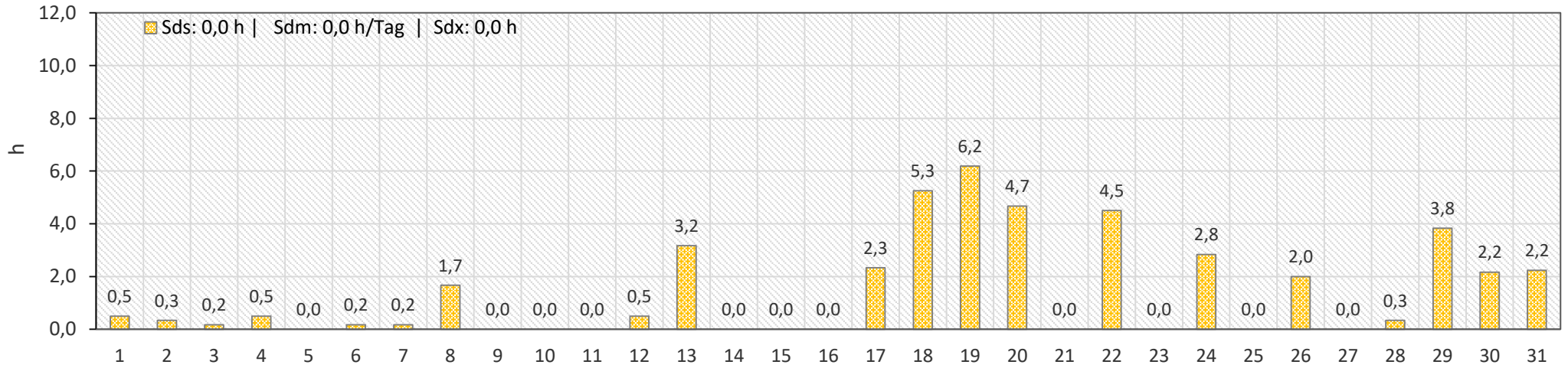
Diagramm der Erdbodentemperatur in 0,20 m tiefe im 30-Min-Takt



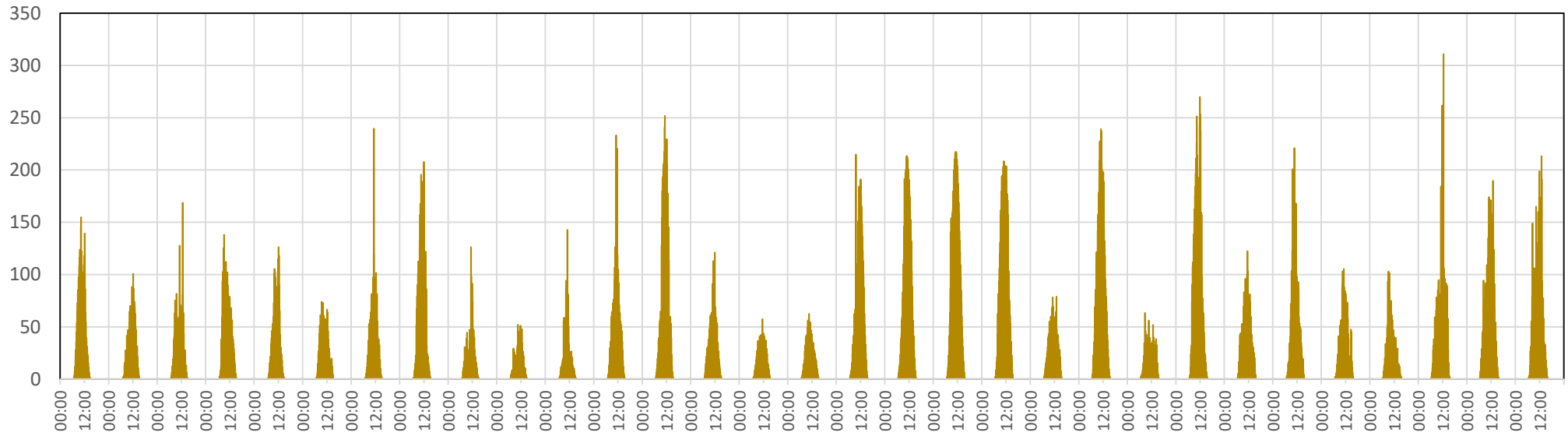
Sonnenscheindauer

PEITZ – Januar 2025

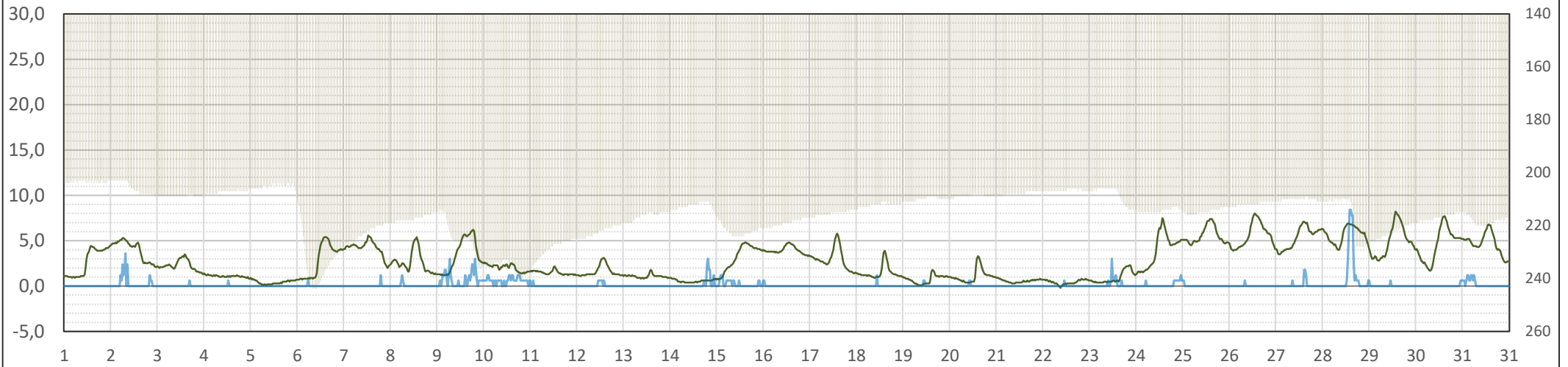
03185 | 14.2528 °Ost | 51.5115 °Nord | 62 m über NN | Spree-Neiße-Kreis



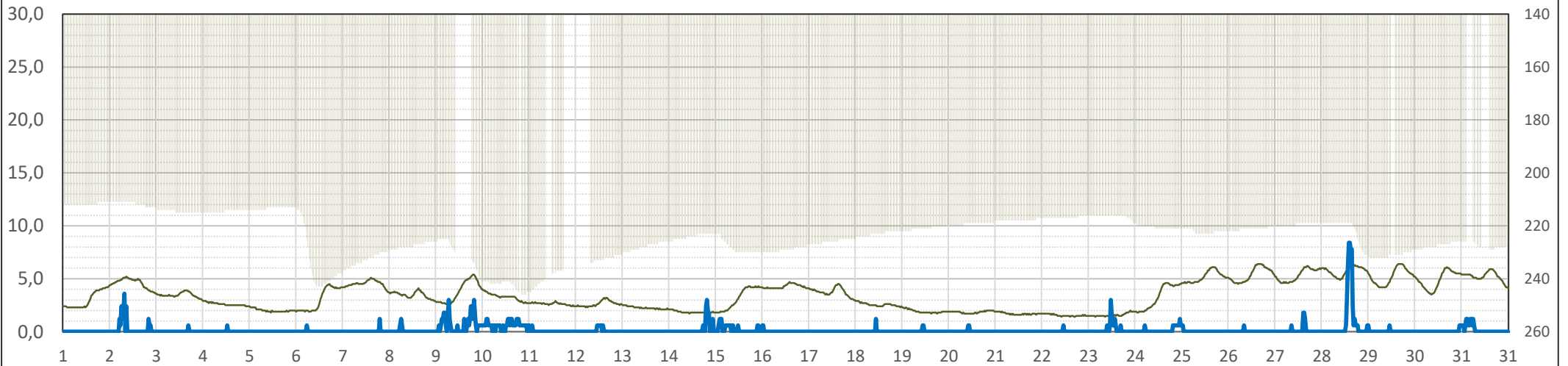
Solar W/m²



Erdbodentemperatur -0,05 m °C | Wasseranteil in -0,05 m ml | Niederschlag mm/qm | Januar 2025



Erdbodentemperatur -0,10 m °C | Wasseranteil in -0,10 m ml | Niederschlag mm/qm | Januar 2025



03185₂ PEITZ Erdbodentemperatur Januar 2025

-0,05 m | -0,10 m | -0,20 m

