

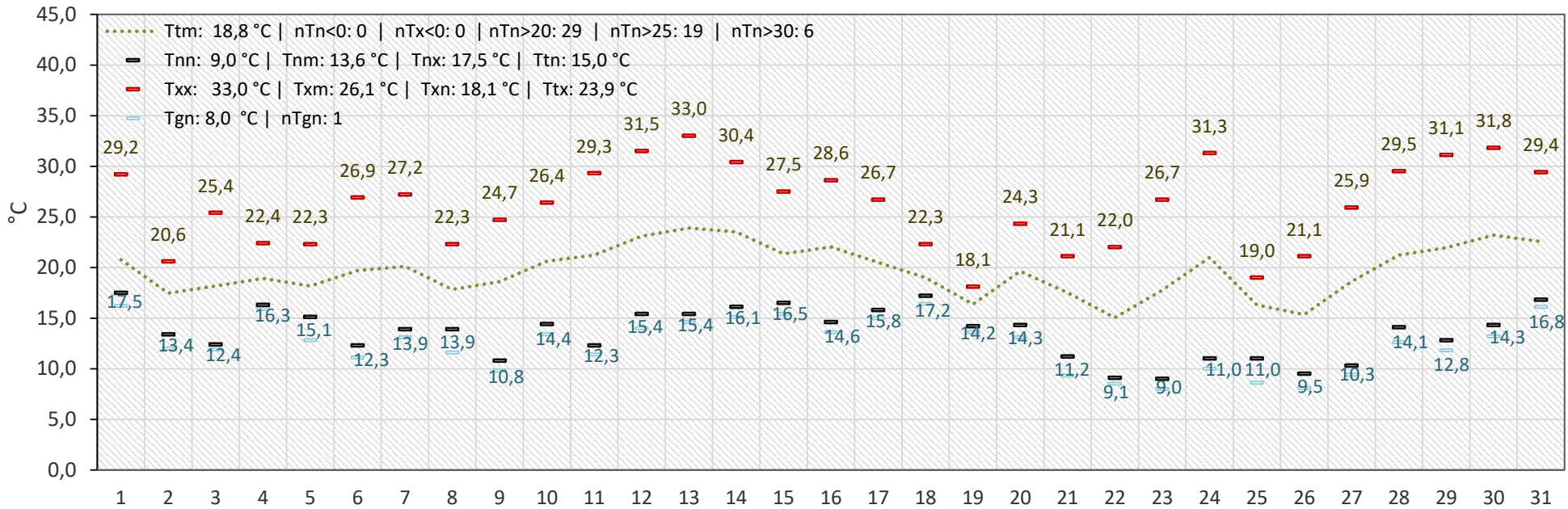
YY Tag	Jahres tag	SnTnTnTn Tmin	SnTxTxTx Tmax	SnTTT Tmittel	R1R1R1R1 24 Stunden	RR00RR00 >0,1mm	RR01RR01 1,0 - 4,9mm	RR05RR05 5,0 - 9,9mm	RR10RR10 10 - 24,9mm	RR25RR25 25 - 49,9mm	RR50RR50 >50,0mm	3 / TgTg ** / Celsius	UnUnUn Lfmin	UxUxUx Lfmax	UUU Lfmittel	SSS Schneehöhe	S01S01 Anzahl >1cm	S05S05 Anzahl ≥5cm	PnPnPn hPa	PxPxPx hPa	rPPm hPa	SnTnTn≥20 Etmin	Sds h	YY Tag
1	213	17,5	29,2	20,8	15,1	1	1	1	1	0	0	16,2	53	96	82,6	0	0	0	1012,4	1016,0	1014,3	17,5	7,4	1
2	214	13,4	20,6	17,5	3,5	1	1	0	0	0	0	12,0	67	98	88,5	0	0	0	1010,7	1014,4	1012,7	16,7	3,4	2
3	215	12,4	25,4	18,2	10,1	1	1	1	1	0	0	11,9	55	97	80,4	0	0	0	1013,3	1015,2	1014,2	12,4	7,9	3
4	216	16,3	22,4	18,9	0,0	0	0	0	0	0	0	15,9	63	97	81,8	0	0	0	1014,7	1016,9	1015,7	16,3	4,9	4
5	217	15,1	22,3	18,2	0,0	0	0	0	0	0	0	12,8	54	93	72,3	0	0	0	1016,7	1018,1	1017,4	15,2	6,5	5
6	218	12,3	26,9	19,7	0,0	0	0	0	0	0	0	11,1	43	87	67,4	0	0	0	1014,1	1017,8	1015,7	13,9	10,8	6
7	219	13,9	27,2	20,1	1,1	1	1	0	0	0	0	13,1	49	89	72,8	0	0	0	1013,9	1016,6	1014,9	14,0	6,0	7
8	220	13,9	22,3	17,8	0,0	0	0	0	0	0	0	11,6	57	96	80,8	0	0	0	1016,5	1020,3	1018,1	14,0	4,1	8
9	221	10,8	24,7	18,6	0,0	0	0	0	0	0	0	9,8	55	95	72,9	0	0	0	1019,3	1021,1	1020,2	10,8	10,6	9
10	222	14,4	26,4	20,6	0,0	0	0	0	0	0	0	13,4	52	92	71,6	0	0	0	1021,6	1024,1	1022,9	14,4	8,7	10
DEK		10,8	29,2	19,0	29,8							9,8	67,0	94,0	77,1				1010,7	1024,1	1016,6	10,8	70,2	DEK
11	223	12,3	29,3	21,2	0,0	0	0	0	0	0	0	11,4	41	92	66,7	0	0	0	1020,2	1024,4	1022,7	12,3	12,4	11
12	224	15,4	31,5	23,1	0,0	0	0	0	0	0	0	14,0	39	84	65,0	0	0	0	1014,8	1020,2	1017,2	15,4	11,5	12
13	225	15,4	33,0	23,9	0,0	0	0	0	0	0	0	14,6	42	90	67,9	0	0	0	1012,6	1015,4	1014,1	15,4	10,3	13
14	226	16,1	30,4	23,5	1,2	1	1	0	0	0	0	15,1	46	88	66,6	0	0	0	1013,0	1018,3	1014,4	16,1	9,1	14
15	227	16,5	27,5	21,3	0,0	0	0	0	0	0	0	15,4	52	94	76,0	0	0	0	1017,5	1020,7	1019,7	16,5	8,1	15
16	228	14,6	28,6	22,0	2,0	1	1	0	0	0	0	13,6	50	92	70,9	0	0	0	1017,3	1020,2	1019,1	14,6	9,6	16
17	229	15,8	26,7	20,5	0,1	0	0	0	0	0	0	15,0	51	94	77,3	0	0	0	1013,0	1017,4	1015,6	15,8	7,0	17
18	230	17,2	22,3	19,0	20,2	1	1	1	1	0	0	16,4	78	95	88,0	0	0	0	1009,6	1013,1	1011,0	17,2	0,7	18
19	231	14,2	18,1	16,4	0,0	0	0	0	0	0	0	13,6	75	94	85,2	0	0	0	1013,7	1020,3	1018,0	14,5	2,0	19
20	232	14,3	24,3	19,6	0,0	0	0	0	0	0	0	13,1	65	93	79,1	0	0	0	1013,1	1019,5	1015,9	14,3	6,6	20
DEK		12,3	33,0	21,1	23,5							11,4	39,0	95,0	74,3				1009,6	1024,4	1016,8	12,3	77,2	DEK
21	233	11,2	21,1	17,5	0,0	0	0	0	0	0	0	9,3	42	92	70,3	0	0	0	1014,1	1020,5	1017,5	15,7	7,6	21
22	234	9,1	22,0	15,0	0,0	0	0	0	0	0	0	8,5	47	90	71,5	0	0	0	1015,0	1020,2	1017,1	9,1	9,5	22
23	235	9,0	26,7	17,8	0,0	0	0	0	0	0	0	8,0	39	93	70,0	0	0	0	1014,7	1017,3	1015,6	9,0	12,5	23
24	236	11,0	31,3	21,0	0,0	0	0	0	0	0	0	10,0	38	91	65,8	0	0	0	1013,0	1018,2	1015,9	11,0	12,5	24
25	237	11,0	19,0	16,3	0,7	1	0	0	0	0	0	8,6	77	91	83,7	0	0	0	1014,8	1025,3	1021,6	17,2	1,7	25
26	238	9,5	21,1	15,4	0,0	0	0	0	0	0	0	8,1	58	98	78,3	0	0	0	1023,3	1025,0	1024,3	9,5	6,8	26
27	239	10,3	25,9	18,6	0,0	0	0	0	0	0	0	9,4	42	92	66,7	0	0	0	1021,4	1025,3	1023,6	10,3	12,0	27
28	240	14,1	29,5	21,2	0,0	0	0	0	0	0	0	12,6	49	87	70,6	0	0	0	1019,4	1021,8	1020,6	14,1	12,0	28
29	241	12,8	31,1	22,0	0,0	0	0	0	0	0	0	11,8	39	93	68,8	0	0	0	1019,8	1021,8	1020,8	12,8	12,0	29
30	242	14,3	31,8	23,2	0,0	0	0	0	0	0	0	13,2	37	90	65,0	0	0	0	1019,5	1022,1	1020,8	14,3	11,0	30
31	243	16,8	29,4	22,6	0,0	0	0	0	0	0	0	16,1	47	90	70,2	0	0	0	1021,8	1023,5	1022,6	16,8	11,7	31
DEK		9,0	31,8	19,1	0,7							8,0	46,8	91,5	71,0				1013,0	1025,3	1020,0	9,0	109,3	DEK

MOSU	54,0											85,6																																		
MOMT	13,6	26,1	18,8	Minimum der Lufttemperatur in 5 cm über dem Erdboden **											51,7	92,4	74,5	1016,0	1019,7	1017,9	14,1	256,7																								
MOMI	9,0												8,0	37												1009,6	9,0																			
YanYan	23												23	30												18	Y																			
MOMX	33,0		20,2													98													0	1025,3		1024,3	17,5	12,5												
YanYan	13		9													2													27		Y		23													
ANZL												8	7	3	3	0	0	1												0	0															
DWD	0	TnoTno Tmin <0°C Frosttage)																						Tiefstwerte																						
	0	TxoTxo (Tmax <0°C Eistage)											0	TnxTnx Tmin ≥20°C Tropische Nächte)											Lufttemperatur																					
	19	T25T25 (Tmax ≥25.0°C Sommertag)											29	T20T20 (Tmax ≥20.0°C Warmetage)											2024 Stand 01.08.2024 05:50											17:51-05:50 UTC										
	6	T30T30 (Tmax ≥30.0°C heiße Tage)																						0																						

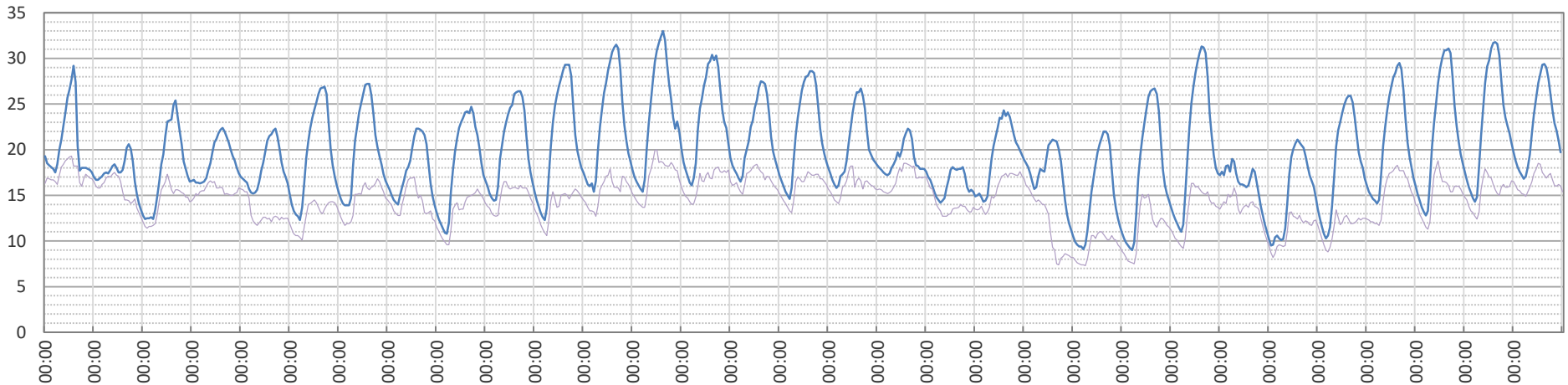
Diagramm der Lufttemperatur in 2,00 m, gelegentlich auch in 0,05 m über dem Erdboden.

STÖRNSTEIN – August 2024

92721 | 12.1236 °Ost | 49.4354 °Nord | 452 m über NN | Oberpfalz

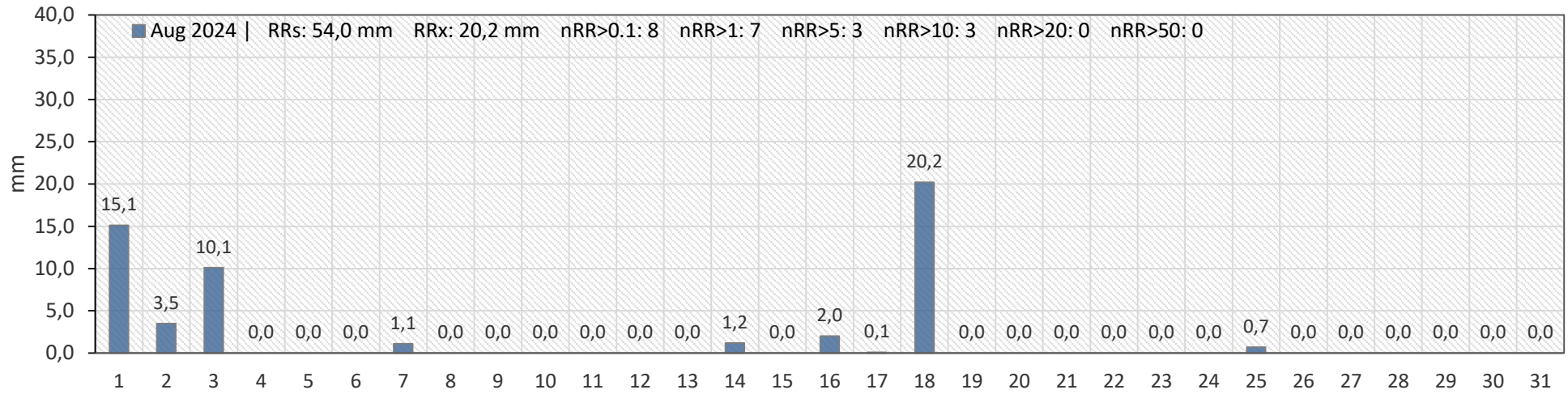


Lufttemperatur 2,00 m

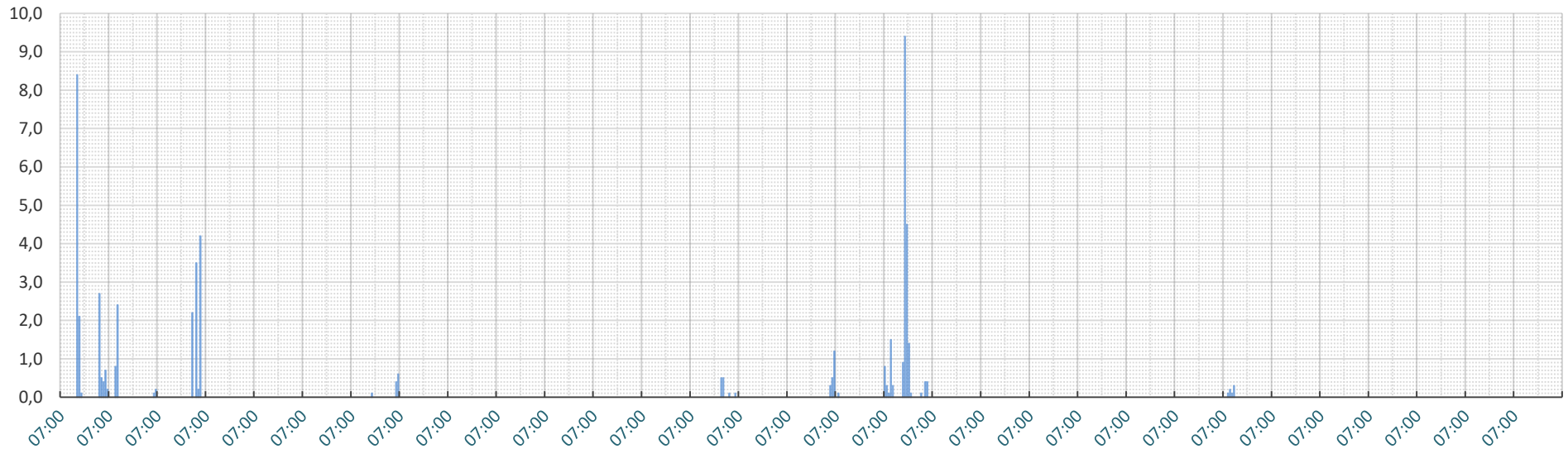


STÖRNSTEIN – August 2024

92721 | 12.1236 °Ost | 49.4354 °Nord | 452 m über NN | Oberpfalz

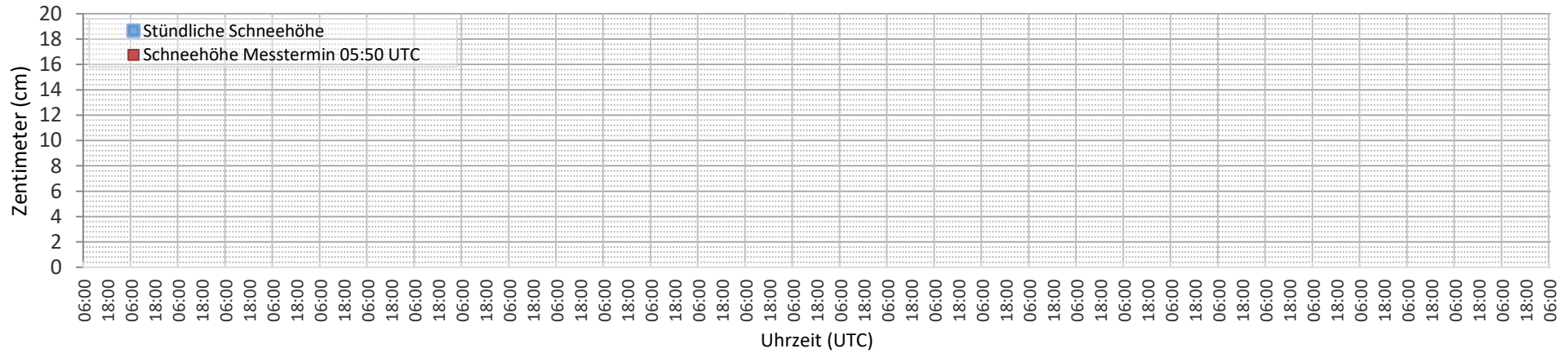
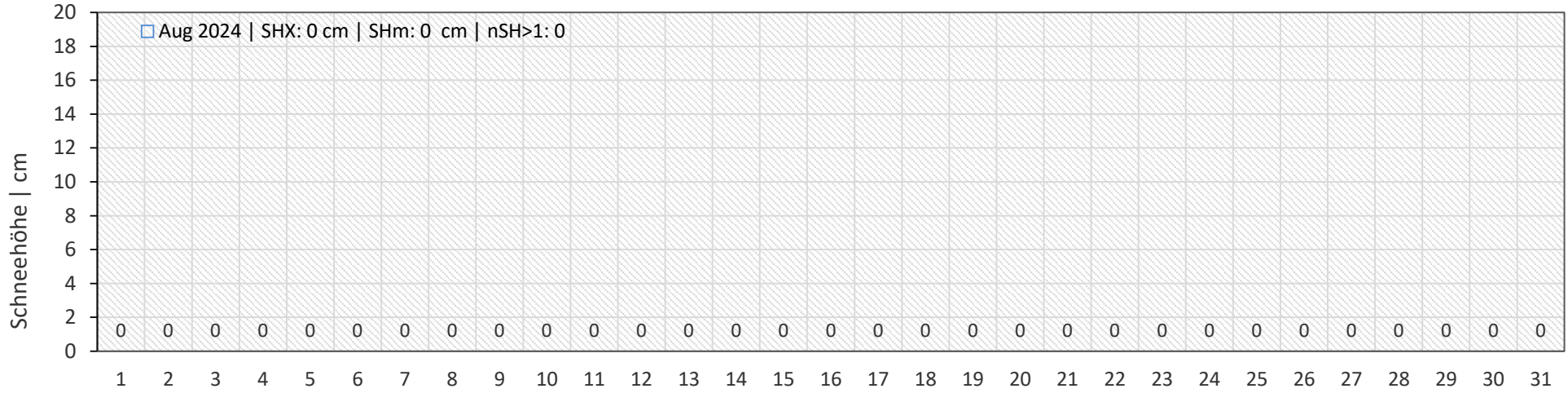


Niederschlag mm/1h



STÖRNSTEIN – August 2024

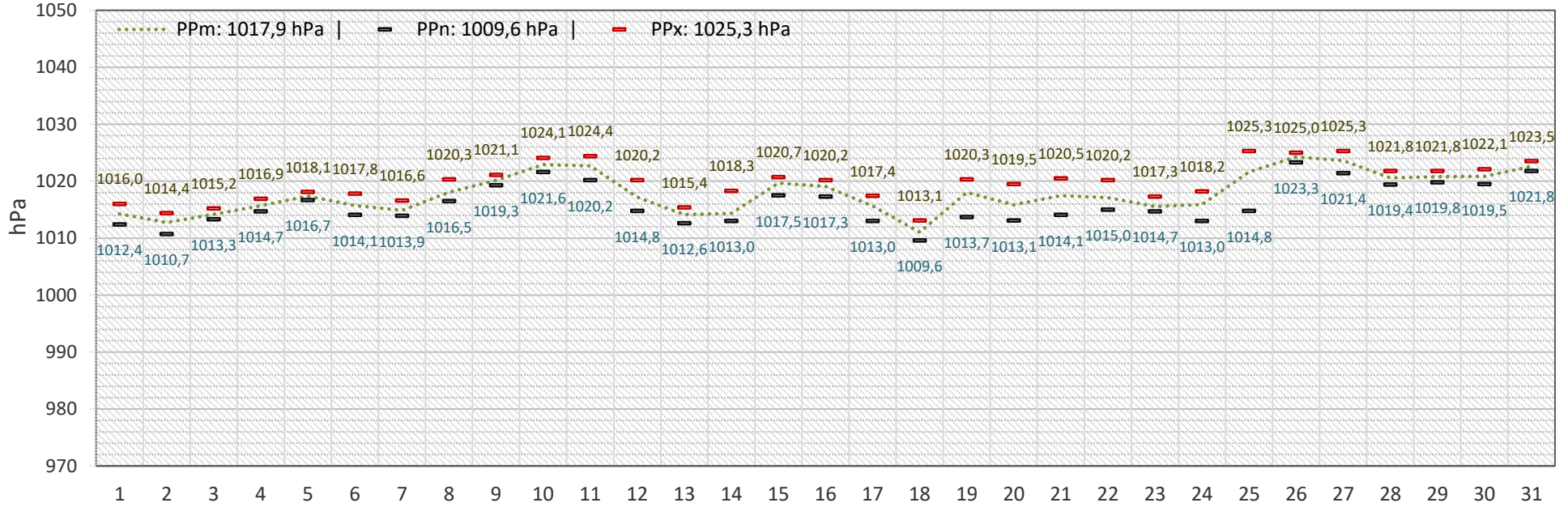
92721 | 12.1236 °Ost | 49.4354 °Nord | 452 m über NN | Oberpfalz



Luftdruck auf Stationshöhe [457m über NN]

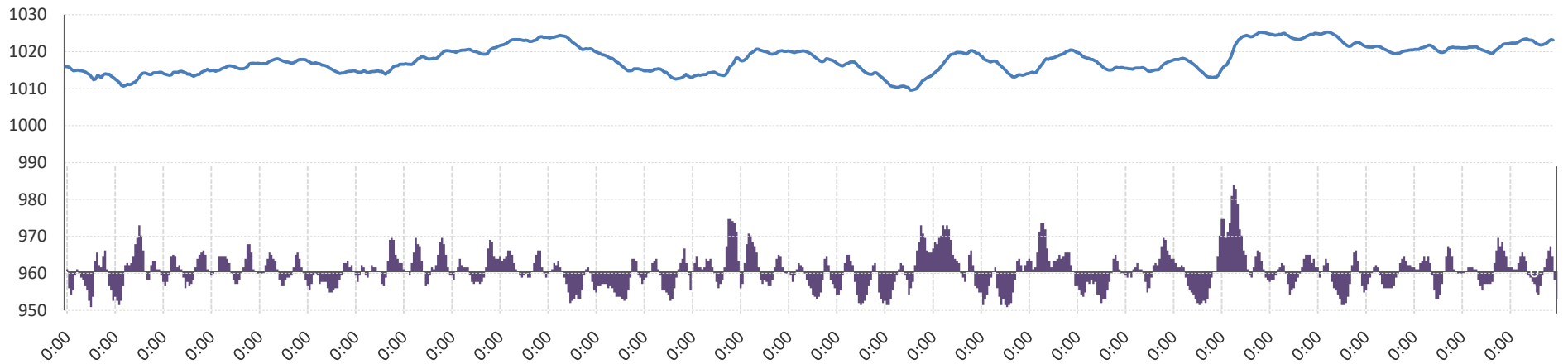
STÖRNSTEIN – August 2024

92721 | 12.1236 °Ost | 49.4354 °Nord | 452 m über NN | Oberpfalz



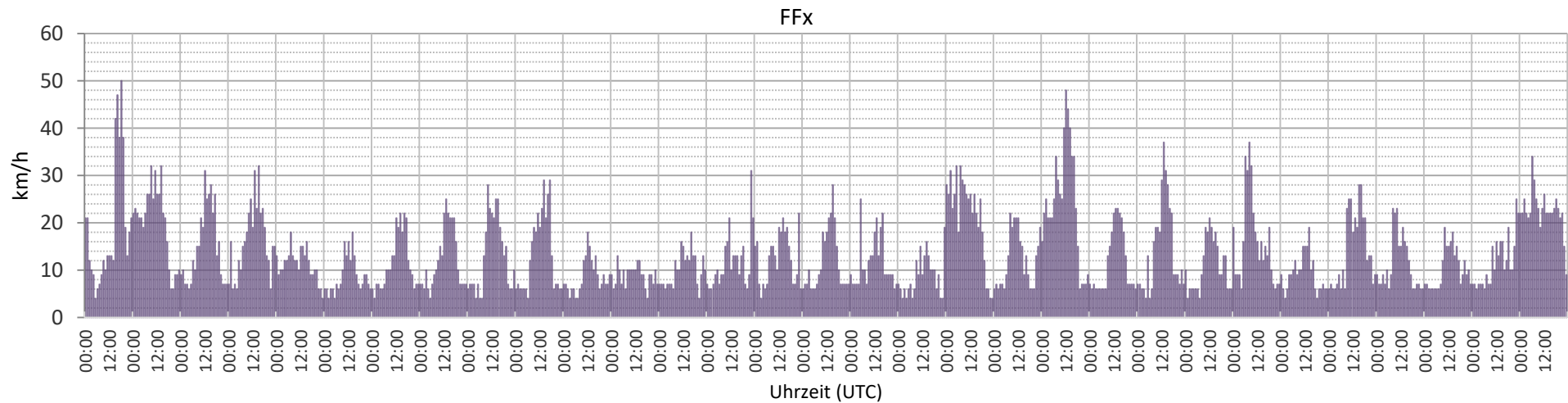
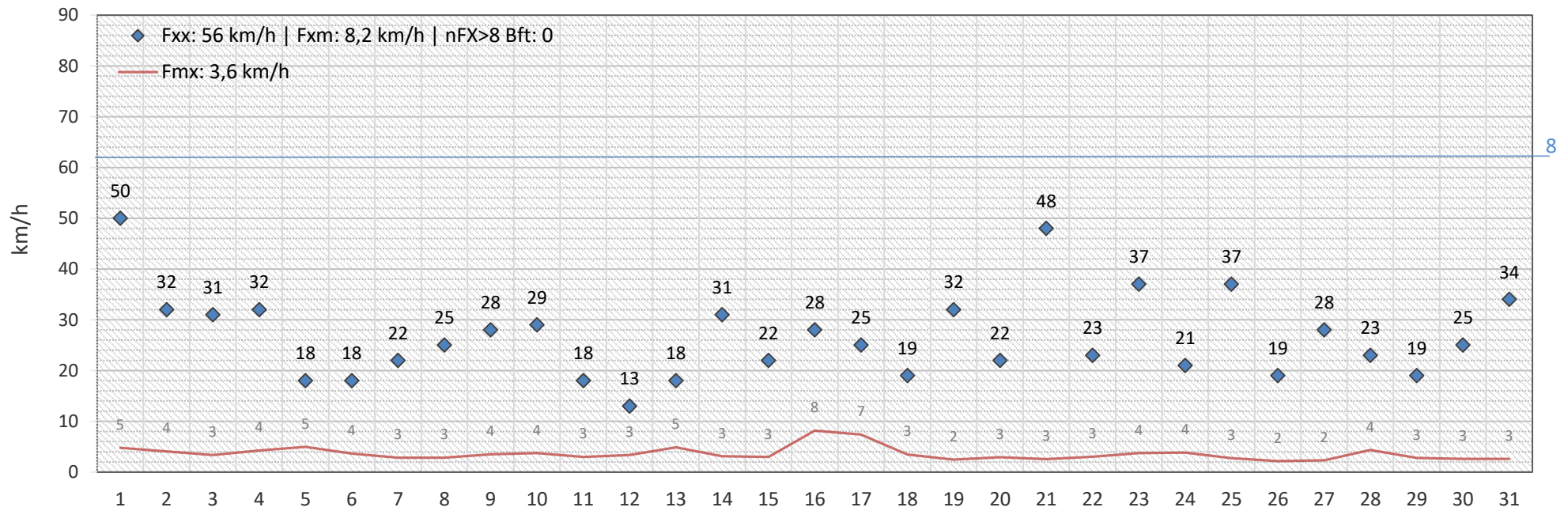
Luftdruck Tendenz -3h

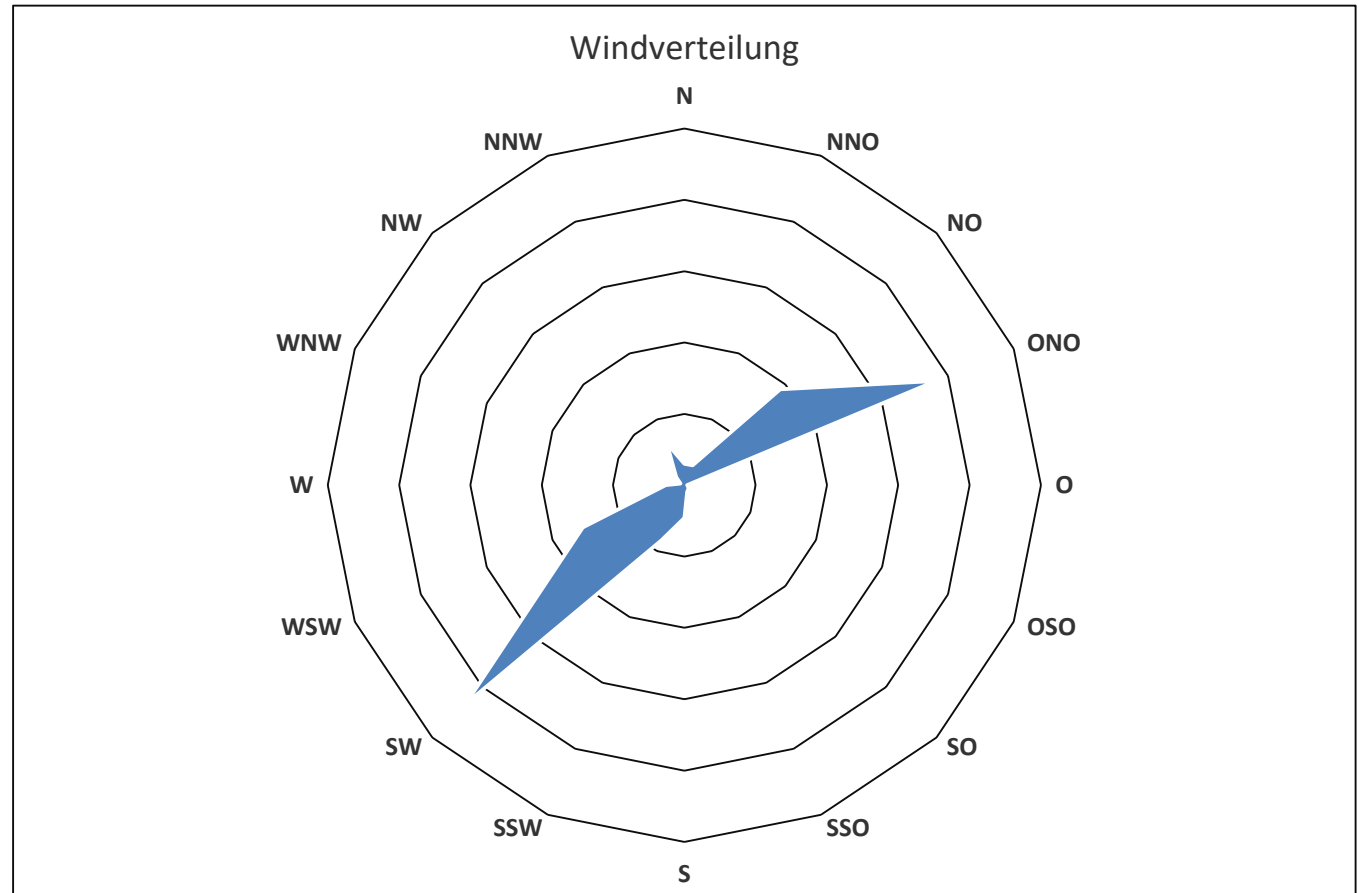
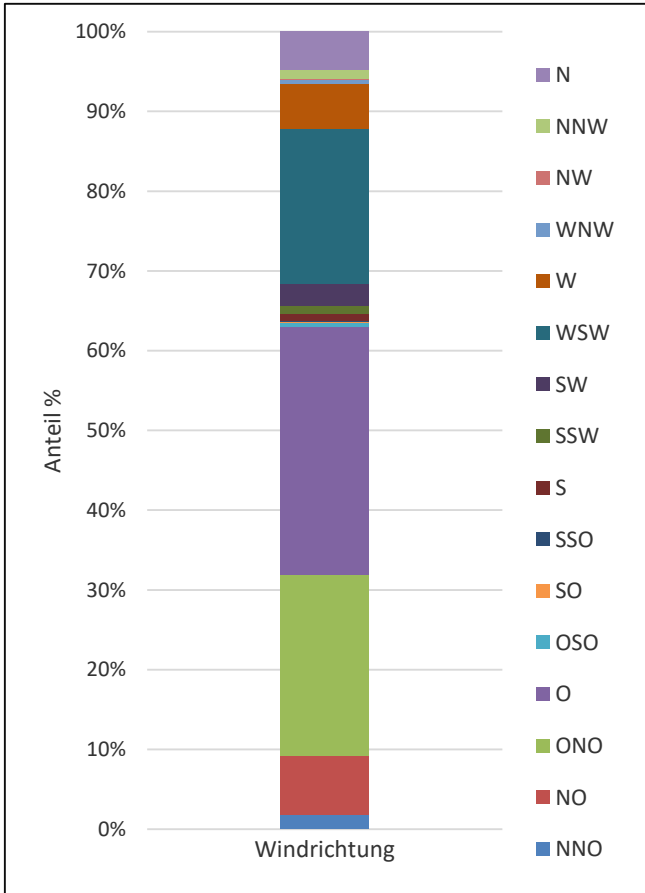
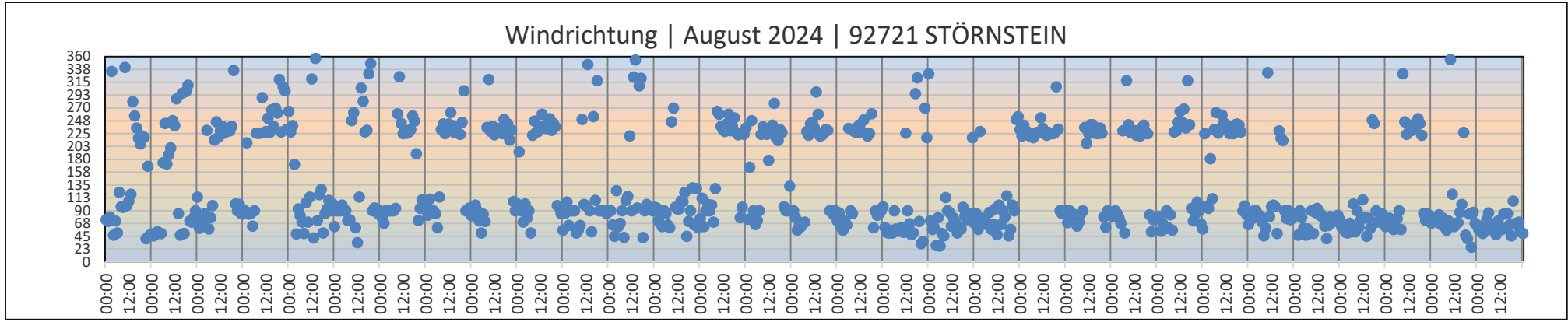
hPa



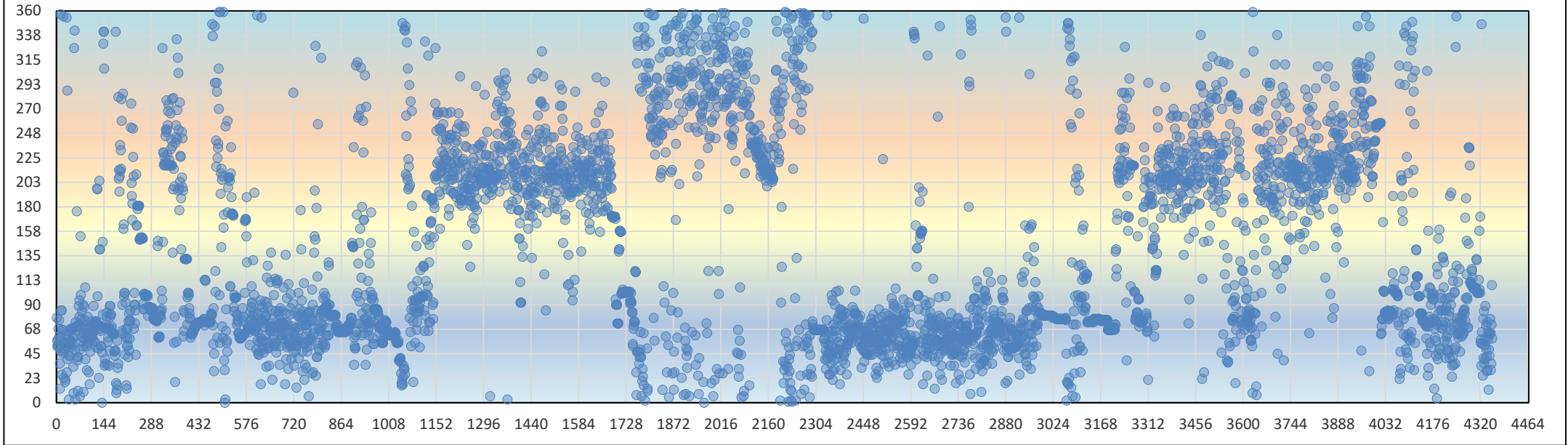
STÖRNSTEIN – August 2024

92721 | 12.1236 °Ost | 49.4354 °Nord | 452 m über NN | Oberpfalz

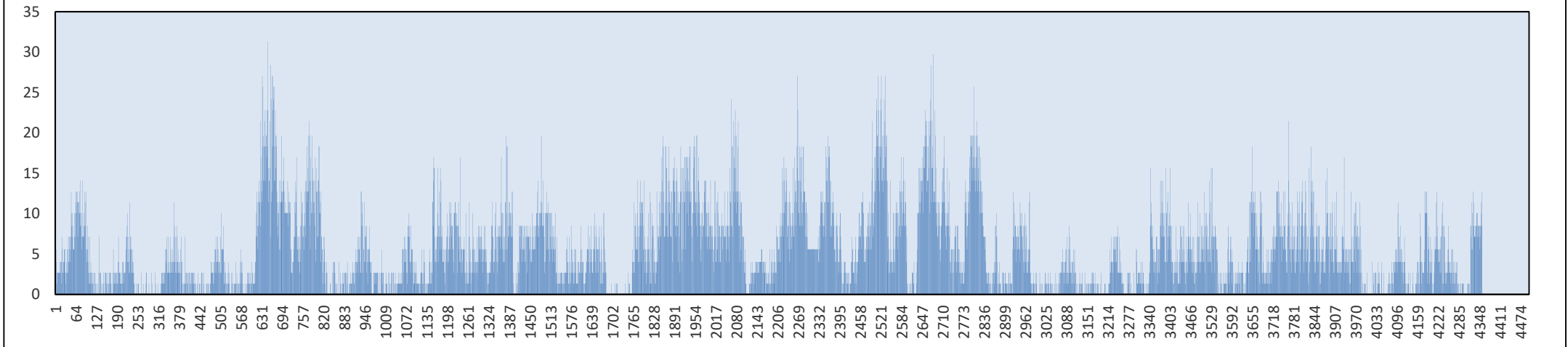




Windrichtung Mast II



Windgeschwindigkeit II kn



STÖRNSTEIN – August 2024

92721 | 12.1236 °Ost | 49.4354 °Nord | 452 m über NN | Oberpfalz

