

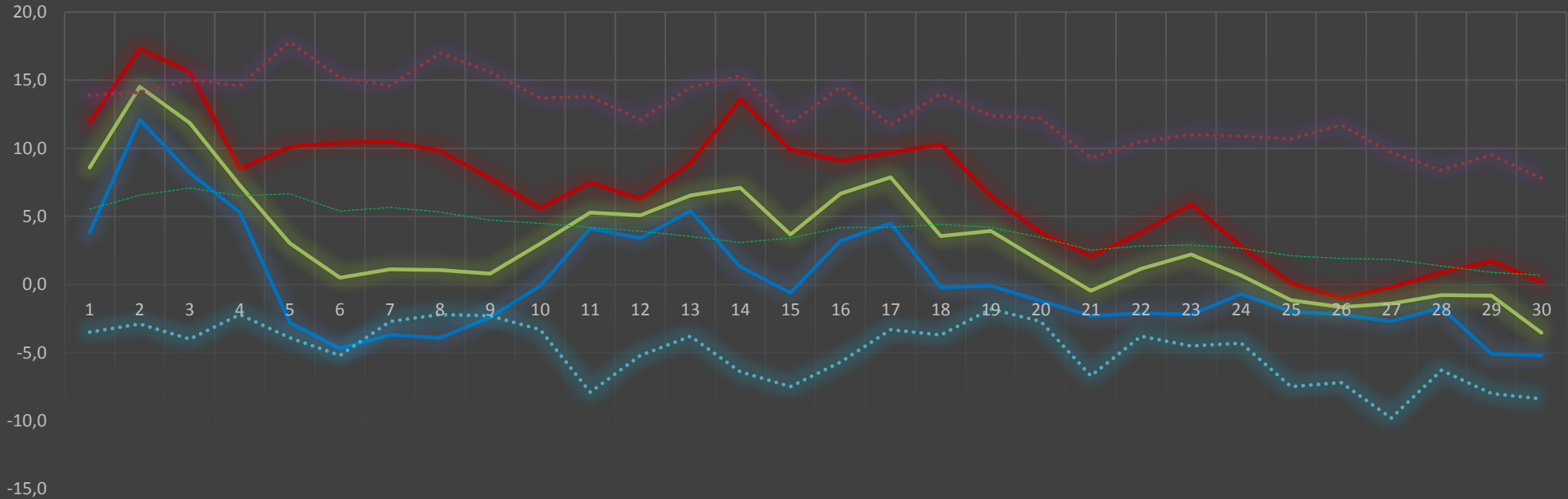
457 m über NN

49°43'54 N

12°12'36 E

TEMPERATUR

— 20 TX — 20 TN — 20 TM abs. TX abs. TN Temp.mittel



	-5,2	Tiefste Temperatur im Aktuellen Jahr							17,3	Höchste Temperatur im Aktuellen Jahr							3,2	Mittlere Monatstemperatur im Aktuellen Jahr							-9,8	Absolute Tiefst Te.						17,8	Absolute Höchst Temper.					
	1	2	3	4	5	6	7	8	9	10	11	12	13	14	15	16	17	18	19	20	21	22	23	24	25	26	27	28	29	30								
20 TX	11,9	17,3	15,6	8,5	10,1	10,4	10,5	9,8	7,8	5,6	7,5	6,3	8,9	13,6	9,9	9,1	9,7	10,3	6,5	3,8	2,1	3,8	5,9	2,8	0,1	-1,0	-0,2	0,9	1,7	0,2								
20 TN	3,8	12,1	8,2	5,3	-2,8	-4,7	-3,7	-3,9	-2,4	-0,1	4,1	3,4	5,4	1,3	-0,6	3,2	4,5	-0,2	-0,1	-1,2	-2,3	-2,1	-2,2	-0,7	-2,0	-2,2	-2,7	-1,7	-5,1	-5,2								
20 TM	8,6	14,5	11,9	7,3	3,0	0,5	1,1	1,1	0,8	3,0	5,3	5,1	6,5	7,1	3,7	6,7	7,9	3,6	3,9	1,7	-0,5	1,2	2,2	0,7	-1,1	-1,7	-1,4	-0,8	-0,8	-3,5								
abs. TX	13,9	14,1	15,0	14,6	17,8	15,2	14,6	17,0	15,6	13,7	13,8	12,1	14,5	15,3	11,8	14,5	11,7	14,0	12,4	12,2	9,3	10,5	11,0	10,9	10,7	11,7	9,7	8,4	9,5	7,8								
abs. TN	-3,5	-2,9	-4,0	-2,2	-3,9	-5,2	-2,7	-2,2	-2,3	-3,3	-7,9	-5,2	-3,8	-6,4	-7,5	-5,7	-3,3	-3,7	-1,8	-2,7	-6,7	-3,8	-4,5	-4,3	-7,5	-7,2	-9,8	-6,3	-8,0	-8,4								
JAHR	2010	2014	2008	2010	2015	2015	2015	2015	2015	2015	2015	2018	2010	2010	2010	2015	2015	2015	2015	2015	2015	2009	2016	2009	2009	2009	2009	2009	2019	2009	2015							
JAHR	2019	2015	2015	2015	2003	2002	2002	2004	2003	2003	2001	2001	2016	2016	2004	2001	2008	2008	2012	2004	2004	2008	2008	2008	2008	2004	2004	2013	2010	2016	2016							
JAHR	2009	2009	2009	2009	2002	2002	2002	2016	2004	2004	2004	2016	2016	2013	2004	2012	2012	2008	2017	2004	2004	2008	2008	2008	2008	2008	2008	2010	2010	2010	2010							
TX N	4,8	4,2	4,6	5,7	1,1	2,0	0,0	1,5	-0,5	1,5	1,4	1,2	1,2	1,0	-0,6	0,8	0,2	1,4	0,9	-0,6	-0,8	-2,1	-1,4	0,3	-1,6	-0,1	-1,3	-1,4	-1,7	-2,8								
TN X	5,2	7,9	7,9	10,0	12,0	9,3	10,9	11,1	10,7	11,9	5,3	7,2	9,1	5,7	5,6	7,3	7,7	8,2	8,5	4,1	3,6	3,9	4,7	7,0	7,8	5,7	5,2	5,2	3,9	5,5								
JAHR	2011	2004	2004	2010	2010	2010	2013	2013	2015	2015	2015	2014	2010	2010	2014	2015	2016	2015	2015	2003	2012	2013	2013	2009	2009	2009	2012	2002	2002	2015								
Temp.mittel	5,5	6,6	7,1	6,5	6,7	5,4	5,7	5,3	4,7	4,5	4,2	3,9	3,5	3,1	3,4	4,2	4,2	4,4	4,2	3,5	2,5	2,8	2,9	2,7	2,1	1,9	1,9	1,4	0,9	0,7								

	1	2	3	4	5	6	7	8	9	10	11	12	13	14	15	16	17	18	19	20	21	22	23	24	25	26	27	28	29	30			
20 TX																																	0
20 TN																																	0
20 TX																																	0
20 TN																																	0
19 TX	6,2	11,8	12,3	10,6	9,3	8,1	9,6	6,1	5,5	5,7	1,4	4,5	3,6	5,2	7,7	7,0	10,8	7,6	5,3	4,8	6,8	5,8	8,7	6,9	4,9	5,5	6,1	8,4	7,4	4,5	0		
19 TN	-3,5	6,2	7,9	6,8	1,2	2,9	3,8	3,5	-0,4	-3,2	-3,2	0,5	1,0	1,1	2,9	-0,3	-0,1	2,7	2,0	1,1	3,2	1,8	3,1	0,5	0,9	2,3	1,2	5,2	1,6	-1,5	0		
18 TX	10,2	11,4	11,7	11,4	12,9	13,1	14,6	11,1	8,9	10,8	9,4	12,1	9,2	7,2	8,1	7,0	5,7	5,8	0,9	1,7	3,0	3,6	3,1	5,2	5,8	5,1	2,6	-0,1	1,8	-0,1	0		
18 TN	0,1	-0,2	7,2	7,9	5,1	2,0	3,2	5,7	4,3	3,1	3,6	0,5	1,5	2,0	-0,6	-0,7	0,9	-2,0	-1,8	-0,2	0,7	2,0	-0,2	1,3	2,9	2,4	-3,9	-5,8	-6,5	-3,2	0		
17 TX	8,2	13,0	12,5	10,0	10,9	5,6	7,5	8,4	6,6	5,8	5,1	4,9	3,9	3,5	2,9	5,7	2,8	4,0	2,9	3,0	6,4	8,3	8,4	10,2	8,0	2,0	2,6	3,5	3,2	1,0	0		
17 TN	2,6	2,9	0,9	-1,3	1,0	4,3	5,0	4,6	5,4	4,3	1,9	0,5	-0,3	-0,8	0,1	1,4	1,0	2,3	0,4	0,3	0,4	0,0	-1,7	3,5	2,0	0,4	0,7	1,1	0,2	-1,7	0		
16 TX	9,3	7,8	7,4	6,9	10,4	6,0	3,4	1,5	3,6	3,2	3,4	1,2	1,2	2,7	1,5	8,0	9,0	11,0	6,6	9,4	8,4	10,5	9,7	7,7	7,7	6,2	6,1	0,4	0,8	0,1	0		
16 TN	0,1	3,8	0,6	-1,7	1,3	2,4	-1,0	-1,6	-1,9	1,1	1,4	-0,9	-3,8	-6,4	-5,2	1,5	7,7	5,6	2,7	0,8	-0,1	2,8	2,0	1,4	6,3	5,2	-1,2	-5,5	-8,0	-8,4	0		
15 TX	13,4	12,1	13,1	8,8	17,8	15,2	14,6	17,0	15,6	13,7	13,8	10,7	10,3	8,6	10,8	14,5	11,7	14,0	12,4	12,2	3,0	0,8	0,5	1,6	1,4	2,9	1,9	1,2	6,9	7,8	0		
15 TN	0,2	-2,9	-4,0	-2,2	4,1	2,7	10,1	8,9	10,7	11,9	5,3	3,7	2,9	3,8	5,1	7,3	7,1	8,2	8,5	1,7	0,2	-0,8	-1,9	-1,0	-1,0	0,0	-3,3	-3,0	0,4	5,5	0		
14 TX	13,4	14,1	13,7	9,9	8,0	7,0	12,0	8,6	7,1	11,1	13,0	9,9	11,1	12,0	9,6	8,9	7,8	6,0	6,5	5,5	5,2	5,6	5,3	5,7	3,3	2,0	1,4	1,8	2,4	2,0	0		
14 TN	2,4	2,3	1,9	3,1	6,1	4,2	1,8	1,5	5,5	6,0	5,1	7,2	6,1	5,0	5,6	0,2	5,9	4,5	4,0	0,6	-2,1	-1,6	1,8	-0,4	1,1	1,1	0,5	0,8	1,3	0,6	0		
13 TX	6,8	12,5	11,3	9,4	9,5	10,4	13,4	13,2	11,7	6,7	5,7	7,5	3,7	1,0	4,1	7,6	7,2	5,2	6,5	4,9	4,0	7,5	6,2	5,5	1,1	0,6	-0,4	-0,2	2,0	2,8	0		
13 TN	-0,4	3,5	5,6	3,6	1,0	3,5	10,9	11,1	2,8	3,1	1,2	-2,8	-1,3	-3,8	0,3	1,9	1,4	3,4	1,5	2,0	1,6	3,9	4,7	0,7	-3,8	-6,3	-9,8	-3,4	-0,1	1,2	0		
12 TX	8,6	8,1	11,2	10,5	7,0	4,9	5,8	6,2	7,7	6,8	7,2	8,3	4,0	6,3	0,6	0,8	0,2	2,4	9,4	5,2	5,1	5,4	5,1	4,7	8,7	8,0	7,1	6,2	3,6	-0,1	0		
12 TN	3,4	4,1	4,8	5,4	4,4	1,1	2,1	4,9	0,5	-0,3	3,0	3,1	-1,3	-2,5	-0,7	-0,8	-0,6	-0,3	-1,5	3,8	3,6	1,7	2,8	3,3	1,0	-0,6	5,2	4,4	-0,6	-4,7	0		
11 TX	8,1	6,7	7,4	10,3	10,7	10,5	11,5	9,6	9,2	7,6	5,8	4,4	9,8	7,0	9,2	1,9	1,2	5,4	4,2	3,8	7,5	6,4	2,1	0,4	-0,9	3,1	7,3	7,1	1,2	2,7	0		
11 TN	5,2	5,1	1,7	2,1	2,1	3,0	2,5	1,3	0,9	5,3	0,8	-3,0	-3,7	-4,8	-5,8	-3,9	-1,6	0,3	2,3	0,5	-1,1	-2,9	-0,3	-1,1	-2,2	-1,4	2,3	-3,0	-6,2	-1,0	0		
10 TX	13,9	8,8	10,8	14,6	14,2	12,3	7,7	5,1	5,7	4,9	4,8	8,0	14,5	15,3	11,8	9,8	3,9	4,7	4,4	4,7	3,5	4,9	1,1	0,6	0,9	0,6	-1,3	-1,4	-1,7	-2,8	0		
10 TN	4,5	1,5	5,1	10,0	12,0	9,3	5,1	2,6	2,5	-0,7	1,9	3,9	9,1	5,7	4,9	2,7	2,0	3,0	0,9	2,4	-0,2	2,9	-0,5	-0,3	-1,0	-0,9	-3,1	-6,3	-3,5	-5,4	0		
9 TX	4,8	4,2	4,6	5,7	8,3	8,7	3,8	4,8	4,7	3,7	4,1	3,9	6,6	10,1	9,9	8,7	10,9	12,1	9,5	11,4	9,3	9,3	11,0	10,9	10,7	11,7	9,7	7,5	9,5	5,4	0		
9 TN	-1,5	-0,1	1,1	1,5	4,8	0,2	-0,7	0,5	2,5	2,1	1,9	2,7	1,9	4,0	0,7	2,8	6,2	7,7	6,0	0,4	-0,2	2,3	2,3	7,0	7,8	5,7	4,0	2,9	0,7	0,5	0		
8 TX	13,5	10,6	15,0	11,6	13,5	10,3	8,1	9,5	9,7	12,6	10,6	7,5	7,4	3,7	6,9	7,3	4,8	1,4	5,0	6,2	3,6	-2,1	-1,4	0,3	-1,6	-0,1	1,8	-0,4	-1,0	3,7	0		
8 TN	0,2	2,5	5,4	4,1	5,1	5,8	6,2	1,6	0,2	7,4	4,2	3,5	-1,5	-3,9	1,8	4,0	-3,3	-3,7	2,2	2,9	-1,6	-3,8	-4,5	-4,3	-4,7	-3,7	-3,6	-5,1	-6,6	-4,3	0		
7 TX																																0	
7 TN																																0	
6 TX																																0	
6 TN																																0	

0	0
0	
0	0
0	
0	0
7	
0	2
11	
0	0
5	
0	0
13	
0	0
9	
0	0
3	
0	2
9	
0	1
11	
0	1
15	
0	4
10	
0	0
4	
0	6
14	
0	0
0	
0	0
0	

92721

Störnstein

November

0	0
0	
0	5
17	
0	0
14	
0	0
9	
0	0
14	