

Witterungsreport
Station

2 0 2 0
PEITZ

J a n u a r
bis
D e z e m b e r

Werte von der Automatischen Wetterstation

Temperatur
Luftfeuchtigkeit
Luftdruck
Niederschlag
Wind
Met. Kenntage



Übersicht



Monatswerte der Wetterstation: **PEITZ**

Ldk.: Spree-Neiße-Kreis

ID-031852 Jahr: **2020**



62 m über NN

51° 51' 15" Nord

14° 22' 07" Ost

| Monate | Lufttemperatur in Grad Celsius | | | | | | | Luftfeuchtigkeit % | | | Niederschlag mm | | | | | Anzahl der Tage | | | | | | | | Wind km/h | | | Luftdruck hPa | | | | | | |
|---------------------|--------------------------------|-----------------|-------------------|--------------------|---------------|--------------------|----------------|--------------------------|--------------------------|---------------------------|------------------------------|----------------|-------------------|-----------------------|----------------|-----------------|---------------------|---------------------|-------------------|--------------------|--------------------|------------|------------|-----------|---------|-----------|---------------|------------------------------|--------------|-----------------|----------------|----------------|-----------------|
| | langjähriges Monatsmittel * | TT-Monatsmittel | Abweichung von ** | tiefste Temperatur | Tag es Monats | höchste Temperatur | Tag des Monats | tiefste Luftfeuchtigkeit | höchste Luftfeuchtigkeit | Mittlere Luftfeuchtigkeit | langjähriges Monatsmittel ** | Höhe in 1/10mm | Abweichung von ** | höchster Niederschlag | Tag des Monats | Regenstunden | RR - Tage >= 0,1 mm | RR - Tage >= 1,0 mm | RR - Tage >= 5 mm | RR - Tage >= 10 mm | RR - Tage >= 50 mm | Tropentage | Sommertage | Warmetage | Eistage | Frosttage | Tropennacht | langjähriges Monatsmittel ** | Monatsmittel | Höchste Windböe | min. Luftdruck | max. Leufdruck | Luftdruckmittel |
| 1 | 2 | 3 | 4 | 5 | 6 | 7 | 8 | 9 | 10 | 11 | 12 | 13 | 14 | 15 | 16 | 17 | 18 | 19 | 20 | 21 | 22 | 23 | 24 | 25 | 26 | 27 | 28 | 29 | 30 | 31 | 32 | 33 | 34 |
| Januar | -0,3 | 3,6 | 3,9 | -6,5 | 2 | 12,2 | 31 | 57 | 99 | 89,0 | 56,0 | 30,4 | -25,6 | 7,5 | 28 | 72 | 15 | 9 | 2 | 0 | 0 | 0 | 0 | 0 | 1 | 13 | 0 | 3,5 | 3,8 | 35 | 990,5 | 1046,6 | 1021,5 |
| Februar | 0,8 | 5,7 | 4,9 | -1,7 | 15 | 16,5 | 16 | 42 | 95 | 80,8 | 38,4 | 95,9 | 57,5 | 17,1 | 23 | 150 | 22 | 18 | 8 | 1 | 0 | 0 | 0 | 0 | 0 | 3 | 0 | 4,2 | 5,4 | 44 | 984,9 | 1031,5 | 1011,2 |
| März | 4,4 | 4,8 | 0,4 | -8,3 | 24 | 17,6 | 18 | 29 | 91 | 70,4 | 42,6 | 38,9 | -3,7 | 13,0 | 10 | 76 | 15 | 9 | 2 | 1 | 0 | 0 | 0 | 0 | 0 | 17 | 0 | 4,0 | 3,8 | 38 | 991,0 | 1040,6 | 1017,8 |
| April | 10,0 | 10,3 | 0,3 | -4,8 | 1 | 25,0 | 28 | 25 | 87 | 55,7 | 33,6 | 6,8 | -26,8 | 4,0 | 29 | 8 | 3 | 2 | 0 | 0 | 0 | 1 | 9 | 0 | 7 | 0 | 4,1 | 3,7 | 32 | 1001,9 | 1032,8 | 1018,3 | |
| Mai | 14,8 | 12,6 | -2,2 | -0,1 | 12 | 25,4 | 10 | 32 | 92 | 64,6 | 58,3 | 40,7 | -17,6 | 15,7 | 11 | 53 | 10 | 7 | 3 | 1 | 0 | 0 | 1 | 10 | 0 | 1 | 0 | 3,8 | 3,7 | 51 | 1001,1 | 1034,6 | 1019,3 |
| Juni | 17,9 | 18,8 | 0,9 | 8,5 | 1 | 32,7 | 13 | 34 | 94 | 70,3 | 64,3 | 111,0 | 46,7 | 48,1 | 26 | 66 | 17 | 10 | 4 | 3 | 0 | 2 | 12 | 24 | 0 | 0 | 0 | 3,6 | 3,5 | 42 | 992,5 | 1025,5 | 1012,6 |
| Juli | 20,0 | 19,2 | -0,8 | 6,8 | 13 | 30,3 | 19 | 36 | 95 | 68,3 | 91,0 | 42,2 | -48,8 | 24,1 | 1 | 35 | 14 | 8 | 2 | 1 | 0 | 1 | 15 | 30 | 0 | 0 | 1 | 3,8 | 3,0 | 42 | 1005,6 | 1027,3 | 1016,0 |
| August | 19,1 | 21,1 | 2,0 | 8,9 | 5 | 35,0 | 9 | 35 | 99 | 90,1 | 67,9 | 77,0 | 9,1 | 39,5 | 30 | 70 | 14 | 8 | 4 | 2 | 0 | 9 | 17 | 28 | 0 | 0 | 0 | 4,0 | 3,1 | 47 | 1001,6 | 1023,2 | 1014,0 |
| September | 14,8 | 15,4 | 0,6 | 2,8 | 19 | 31,4 | 15 | 41 | 100 | 98,0 | 57,2 | 39,3 | -17,9 | 19,0 | 25 | 47 | 11 | 5 | 2 | 2 | 0 | 2 | 7 | 19 | 0 | 0 | 0 | 4,2 | 2,4 | 37 | 990,1 | 1031,3 | 1017,0 |
| Oktober | 9,4 | 11,2 | 1,8 | 0,3 | 13 | 21,4 | 3 | 59 | 100 | 90,8 | 47,8 | 70,9 | 23,1 | 23,2 | 13 | 104 | 19 | 9 | 3 | 3 | 0 | 0 | 0 | 2 | 0 | 0 | 0 | 4,4 | 3,4 | 63 | 991,8 | 1023,1 | 1012,0 |
| November | 5,0 | 6,5 | 1,5 | -6,4 | 25 | 19,2 | 2 | 69 | 100 | 92,8 | 60,0 | 7,4 | -52,6 | 2,8 | 19 | 25 | 10 | 3 | 0 | 0 | 0 | 0 | 0 | 0 | 0 | 9 | 0 | 4,3 | 3,5 | 32 | 1009,5 | 1037,9 | 1023,9 |
| Dezember | 1,5 | 2,8 | 1,3 | -5,5 | 2 | 12,9 | 22 | 60 | 100 | 93,8 | 50,9 | 13,7 | -37,2 | 4,6 | 23 | 52 | 13 | 3 | 0 | 0 | 0 | 0 | 0 | 0 | 1 | 18 | 0 | 3,9 | 3,9 | 42 | 981,8 | 1026,4 | 1009,8 |
| Summe | | | | | | | | | | | 668 | 574,2 | | | | 758 | 163 | 91 | 30 | 14 | 0 | 14 | 53 | 122 | 2 | 68 | 1 | | | | | | |
| Jahresmittel | 9,8 | 11,0 | °C | | | | | | | | 56 | 47,9 | -93,8 | | | h | 13,6 | 7,6 | 2,5 | 1,2 | 0,0 | 1,2 | 4,4 | 10,2 | 0,2 | 5,7 | 0,1 | 4,0 | 3,31 | m/s | | | 1016,1 |
| Abw. Jahr | | 1,2 | °C | °C | | °C | | % | % | % | | -93,8 | mm | | | | | | | | | | | | | | | | -0,7 | | | | hPa |
| Max-Min TT | | | | -8,3 | 20.1.: | 35,0 | 26.6.: | 25 | 100 | 80,4 | | | | 48,1 | 26.6.: | | | | | | | | | | | | | | 5,4 | 63,0 | 981,8 | 1046,6 | |

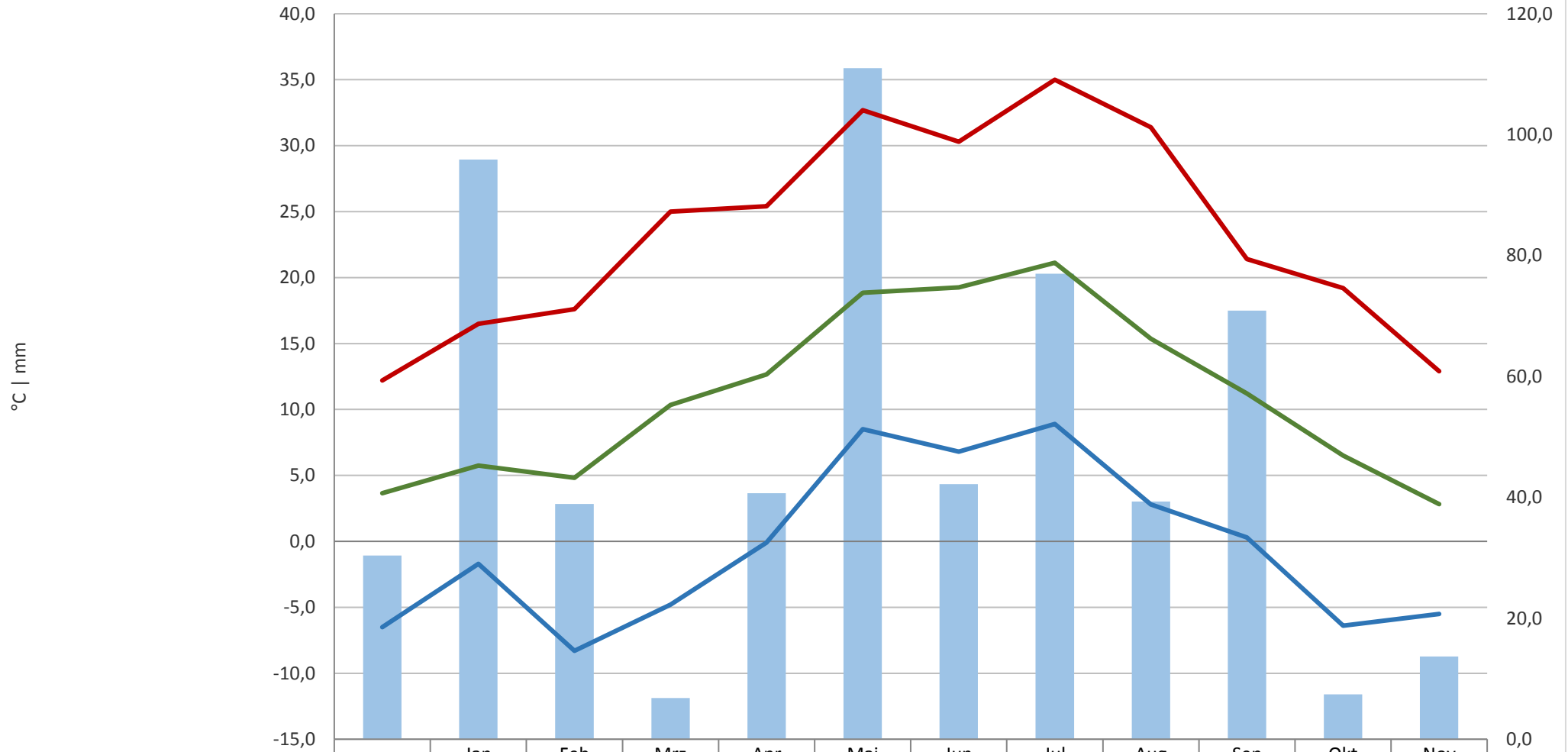
Spalte 2 * Langjähriges Mittel: 2001 - 2019 Turnow-Preilack
 Spalte 12 ** Langjähriges Mittel: 2001 - 2019 Turnow-Preilack





Spalte 30 und 31 Windwerte in km/h - Messhöhe 4,0 Meter
 Spalte 32, 33 und 34 Luftdruck auf NN reduziert in hPa

Letzte Bearbeitung 01.01.2021 19:25 MEZ

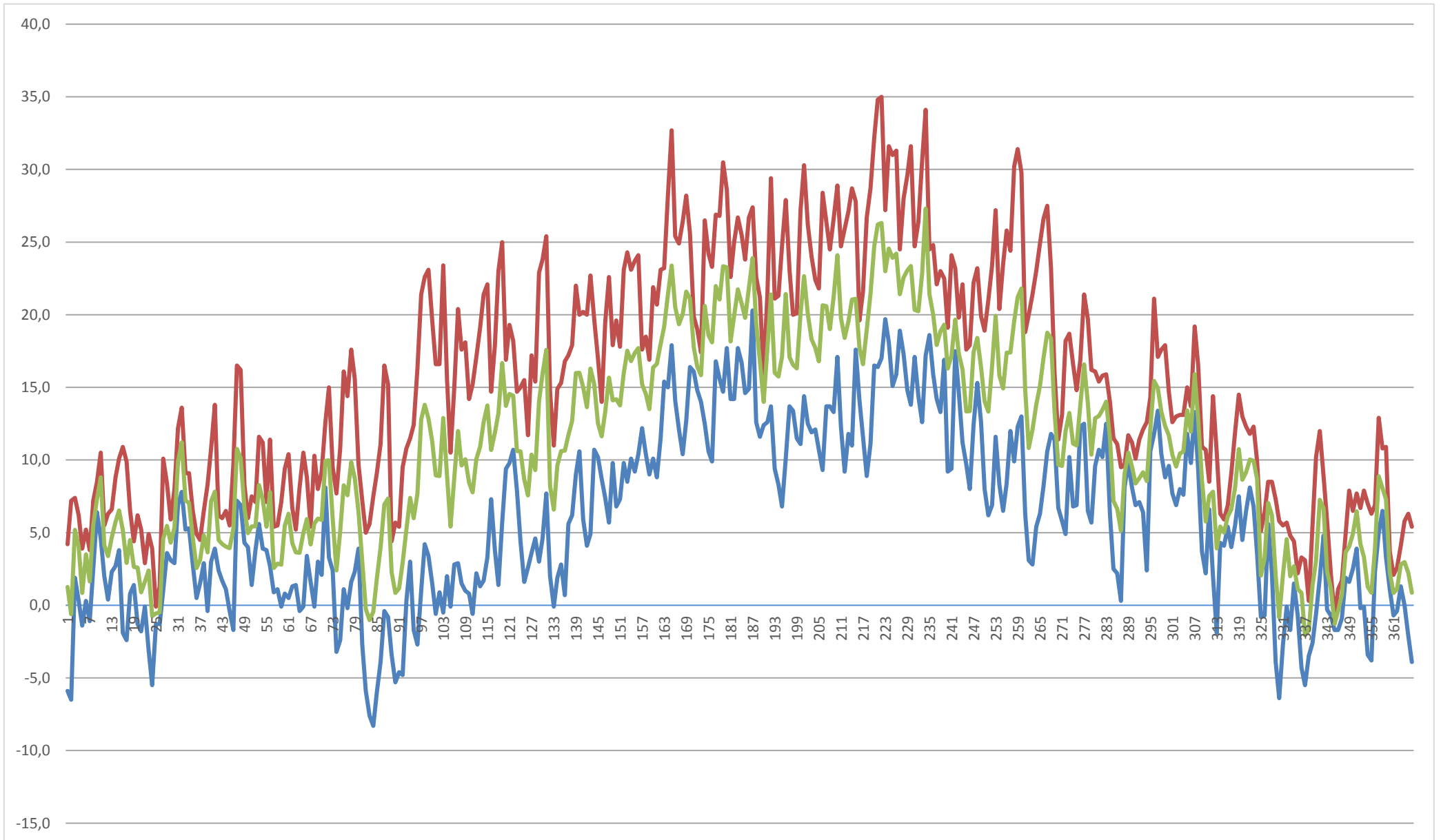
Übersicht

031852 Peitz 2020

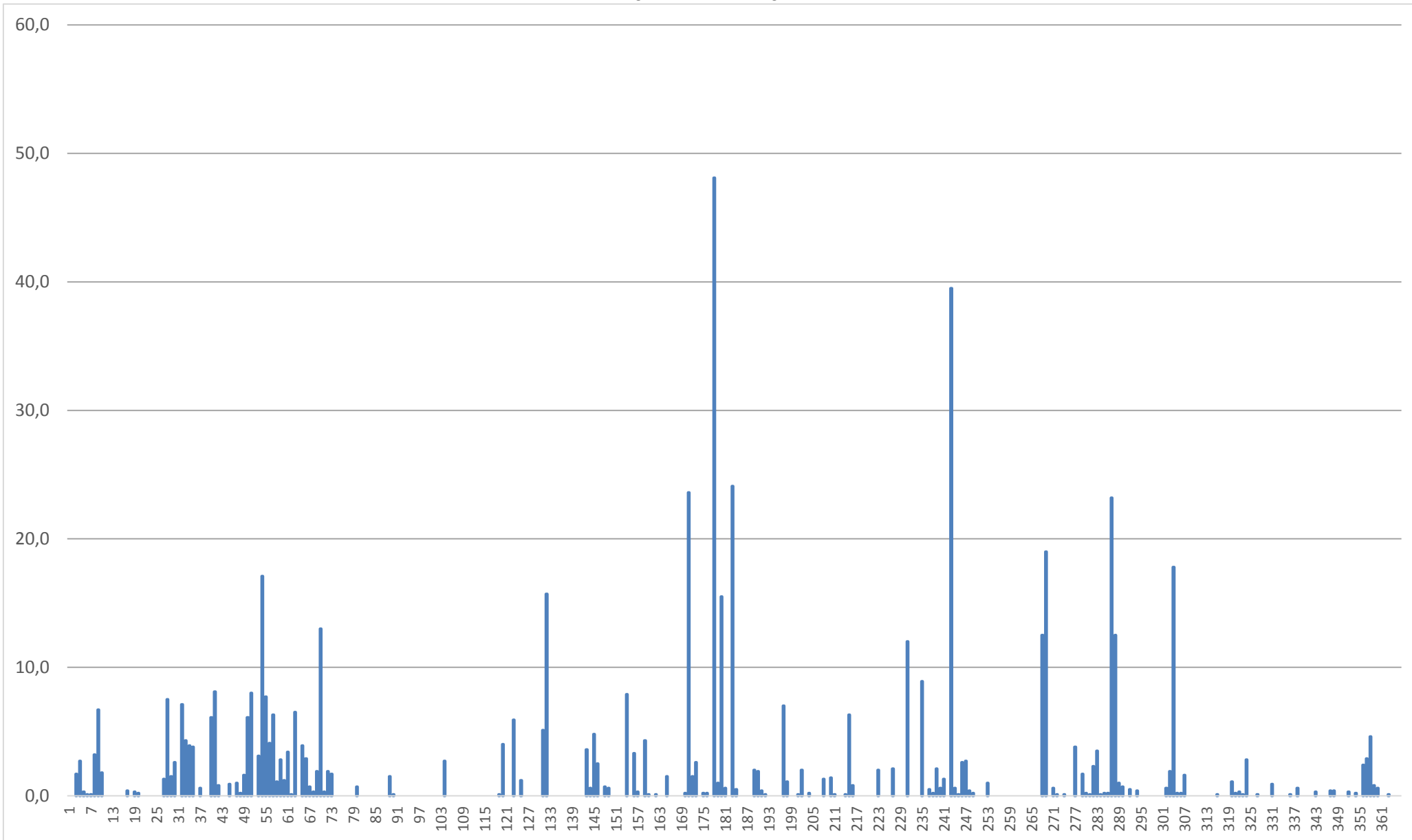


| | | Jan | Feb | Mrz | Apr | Mai | Jun | Jul | Aug | Sep | Okt | Nov |
|--------------------------------------------------------------------------------------------------------|------|------|------|------|------|-------|------|------|------|------|------|------|
|  Niederschlag mm | 30,4 | 95,9 | 38,9 | 6,8 | 40,7 | 111,0 | 42,2 | 77,0 | 39,3 | 70,9 | 7,4 | 13,7 |
|  höchste Temperatur | 12,2 | 16,5 | 17,6 | 25,0 | 25,4 | 32,7 | 30,3 | 35,0 | 31,4 | 21,4 | 19,2 | 12,9 |
|  tiefste Temperatur | -6,5 | -1,7 | -8,3 | -4,8 | -0,1 | 8,5 | 6,8 | 8,9 | 2,8 | 0,3 | -6,4 | -5,5 |
|  TT-Monatsmittel | 3,6 | 5,7 | 4,8 | 10,3 | 12,6 | 18,8 | 19,2 | 21,1 | 15,4 | 11,2 | 6,5 | 2,8 |

Übersicht Tagestemperatur

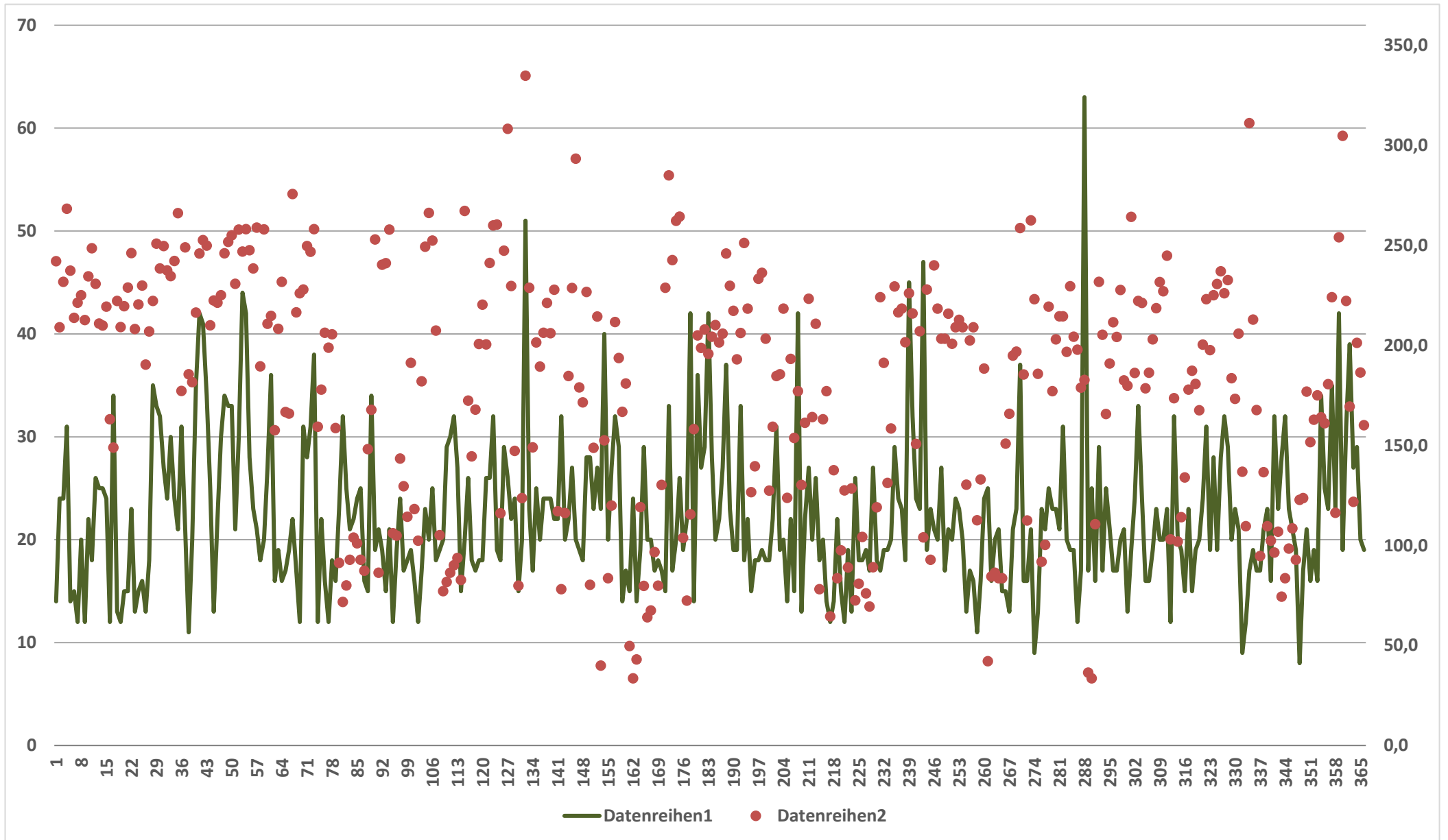


Übersicht Tagesniederschlag

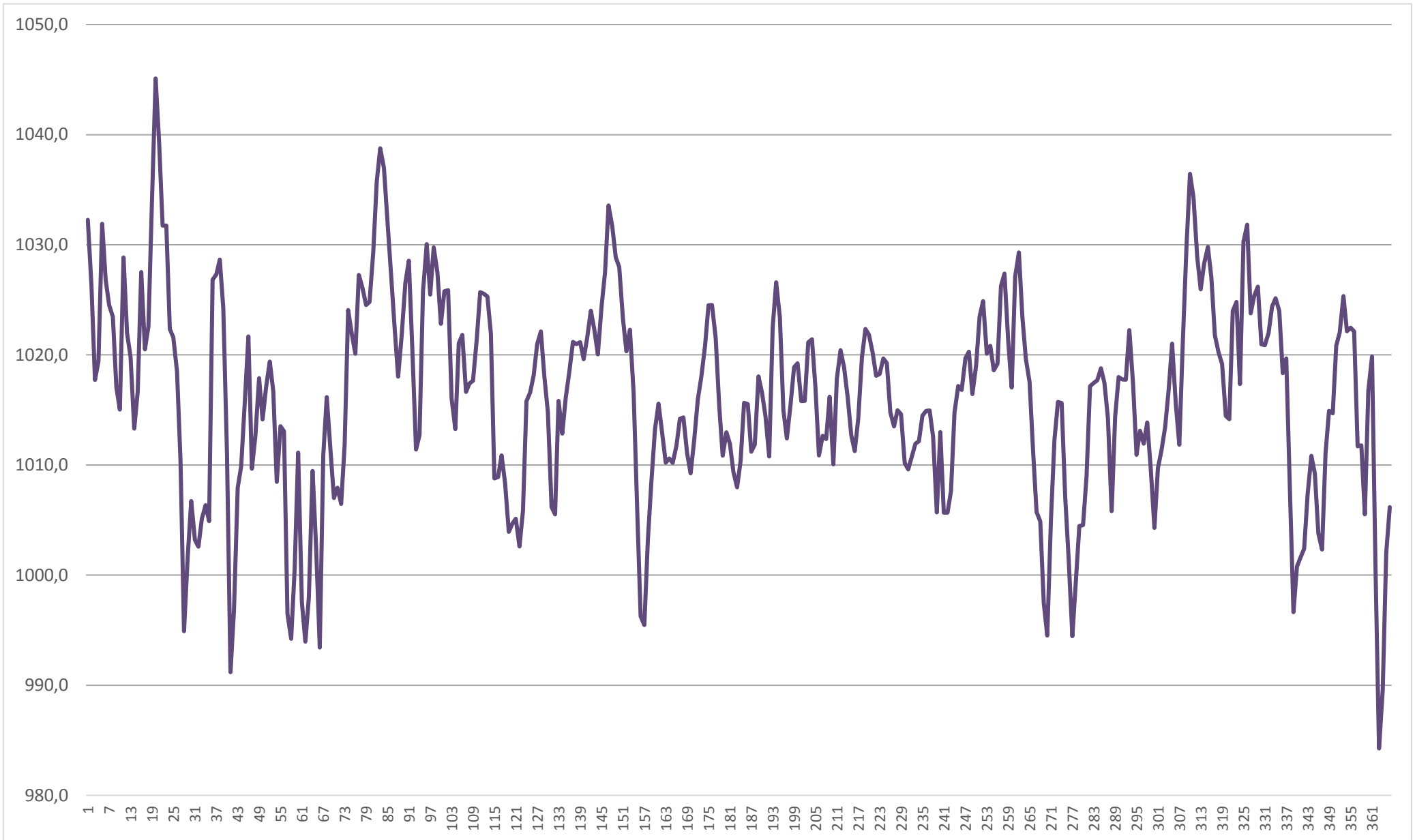


Übersicht

Tageswindböe | Mittlere Windrichtung



Übersicht
Tagesmittel des Luftdrucks auf NN.



Jan

| DD | TTn | TTx | TTm | UUn | UUx | UUm | PPn | PPx | PPm | RR | FFn | FFx | DDm |
|---------------|------|------|------|------|------|------|--------|--------|--------------|-------|-----|------|---------|
| 1 | -5,9 | 4,2 | 1,3 | 84 | 96 | 90,5 | 1029,9 | 1034,1 | 1032,3 | 0,0 | 2,0 | 14,0 | 242,0 |
| 2 | -6,5 | 7,2 | -0,6 | 64 | 99 | 88,3 | 1023,6 | 1029,9 | 1026,3 | 0,0 | 3,7 | 24,0 | 209,0 |
| 3 | 1,9 | 7,4 | 5,2 | 81 | 96 | 88,0 | 1014,3 | 1023,2 | 1017,7 | 1,7 | 5,9 | 24,0 | 231,7 |
| 4 | 1,1 | 6,2 | 4,0 | 84 | 96 | 91,1 | 1014,9 | 1025,2 | 1019,4 | 2,7 | 5,5 | 31,0 | 268,3 |
| 5 | -1,4 | 3,9 | 0,9 | 82 | 98 | 91,8 | 1026,2 | 1033,5 | 1031,9 | 0,3 | 2,2 | 14,0 | 237,3 |
| 6 | 1,1 | 5,2 | 3,5 | 85 | 96 | 90,6 | 1021,0 | 1030,9 | 1026,8 | 0,1 | 2,8 | 15,0 | 213,7 |
| 7 | -1,1 | 3,8 | 1,6 | 92 | 98 | 95,9 | 1020,3 | 1027,8 | 1024,5 | 0,1 | 2,5 | 12,0 | 221,3 |
| 8 | 2,5 | 7,2 | 5,5 | 84 | 95 | 90,6 | 1022,1 | 1026,5 | 1023,5 | 3,2 | 4,6 | 20,0 | 225,0 |
| 9 | 6,4 | 8,5 | 7,3 | 94 | 97 | 96,5 | 1011,8 | 1023,0 | 1017,1 | 6,7 | 2,4 | 12,0 | 212,6 |
| 10 | 4,9 | 10,5 | 8,8 | 85 | 97 | 93,0 | 1011,4 | 1022,6 | 1015,0 | 1,8 | 4,6 | 22,0 | 234,5 |
| 11 | 2,1 | 5,5 | 4,1 | 83 | 95 | 88,8 | 1025,0 | 1031,3 | 1028,9 | 0,0 | 3,2 | 18,0 | 248,5 |
| 12 | 0,4 | 6,3 | 3,4 | 74 | 92 | 83,8 | 1019,3 | 1026,7 | 1022,0 | 0,0 | 5,3 | 26,0 | 230,8 |
| 13 | 2,3 | 6,6 | 4,7 | 84 | 94 | 88,8 | 1015,9 | 1021,9 | 1019,8 | 0,0 | 3,3 | 25,0 | 210,9 |
| 14 | 2,7 | 8,8 | 5,7 | 70 | 94 | 81,9 | 1011,6 | 1015,9 | 1013,3 | 0,0 | 5,0 | 25,0 | 209,8 |
| 15 | 3,8 | 10,1 | 6,5 | 57 | 78 | 71,2 | 1014,1 | 1020,9 | 1017,4 | 0,0 | 4,5 | 24,0 | 219,3 |
| 16 | -1,7 | 10,9 | 5,2 | 69 | 96 | 83,0 | 1022,5 | 1029,6 | 1027,5 | 0,0 | 2,0 | 12,0 | 163,0 |
| 17 | -2,4 | 9,9 | 2,9 | 69 | 97 | 87,9 | 1016,3 | 1027,0 | 1020,5 | 0,4 | 3,8 | 34,0 | 148,9 |
| 18 | 1,1 | 6,5 | 4,5 | 80 | 96 | 89,3 | 1018,6 | 1025,7 | 1022,6 | 0,0 | 2,2 | 13,0 | 222,2 |
| 19 | 0,8 | 4,4 | 2,6 | 90 | 96 | 93,8 | 1026,6 | 1042,1 | 1033,8 | 0,3 | 1,5 | 12,0 | 209,1 |
| 20 | -1,1 | 6,2 | 2,6 | 79 | 97 | 91,5 | 1042,8 | 1046,6 | 1045,1 | 0,2 | 2,4 | 15,0 | 219,5 |
| 21 | -1,8 | 5,2 | 0,9 | 77 | 97 | 89,3 | 1033,4 | 1044,2 | 1039,3 | 0,0 | 3,7 | 15,0 | 228,8 |
| 22 | -0,5 | 2,9 | 1,6 | 92 | 96 | 94,9 | 1029,9 | 1034,6 | 1031,7 | 0,0 | 4,0 | 23,0 | 246,1 |
| 23 | -3,1 | 4,9 | 2,4 | 80 | 96 | 90,2 | 1026,0 | 1034,6 | 1031,7 | 0,0 | 2,0 | 13,0 | 208,1 |
| 24 | -5,5 | 3,9 | -0,7 | 79 | 97 | 91,2 | 1020,6 | 1026,0 | 1022,4 | 0,0 | 2,8 | 15,0 | 220,4 |
| 25 | -1,3 | -0,1 | -0,6 | 94 | 96 | 95,2 | 1020,6 | 1022,7 | 1021,6 | 0,0 | 3,1 | 16,0 | 229,8 |
| 26 | -1,3 | 1,3 | -0,5 | 96 | 97 | 96,5 | 1015,3 | 1020,6 | 1018,5 | 0,0 | 2,0 | 13,0 | 190,4 |
| 27 | 1,0 | 10,1 | 4,6 | 75 | 96 | 89,4 | 1001,1 | 1015,3 | 1010,4 | 1,3 | 3,6 | 18,0 | 207,0 |
| 28 | 3,7 | 8,4 | 5,5 | 77 | 94 | 87,3 | 990,5 | 1001,1 | 994,9 | 7,5 | 7,1 | 35,0 | 222,2 |
| 29 | 3,1 | 5,9 | 4,3 | 75 | 94 | 81,4 | 996,4 | 1009,4 | 1001,7 | 1,5 | 7,4 | 33,0 | 250,8 |
| 30 | 2,9 | 8,0 | 5,4 | 78 | 92 | 84,3 | 998,7 | 1010,3 | 1006,7 | 2,6 | 6,6 | 32,0 | 238,4 |
| 31 | 5,8 | 12,2 | 9,9 | 70 | 93 | 84,2 | 997,6 | 1006,4 | 1003,2 | 0,0 | 4,9 | 27,0 | 249,5 |
| MIN | -6,5 | -0,1 | -0,7 | 57 | 78 | 71,2 | 990,5 | | | 28 | | | |
| Tag | 2 | | | 15 | | | 28 | | | -25,6 | | | |
| MAX | 6,4 | 12,2 | 9,9 | 96 | 99 | 96,5 | | 1046,6 | | 7,5 | | 35,0 | |
| Tag | | 31 | 0,3 | | 2 | | | 20 | | -56 | | 28 | |
| Mittel | 0,5 | 6,5 | 3,6 | 80,1 | 95,2 | 89,0 | | | 1021,5 | 30,4 | 3,8 | 20,4 | |
| | | | 3,9 | K | | | | | 0,1 | 15 | | 14 | Bft >4 |
| >20 | 0 | 0 | Tage | | | | | | 1,0 | 9 | | 0 | Bft >6 |
| >25 | | 0 | Tage | | | | | | 5,0 | 2 | | 0 | Bft >8 |
| >30 | | 0 | Tage | | | | | | 10 | 0 | | 0 | Bft >10 |
| <0 E | | 1 | Tage | | | | | | 50 | 0 | | 0 | Bft >11 |
| >0 F | 13 | Tage | | | | | | | Regenstunden | 72 | h | | |

| DD | TTn | TTx | TTm | UUn | UUx | UUm | PPn | PPx | PPm | RR | FFn | FFx | DDm |
|---------------|------|------|------|------|------|------|--------|--------|--------------|-------|-----|------|---------|
| 1 | 8,8 | 13,6 | 11,2 | 76,0 | 92,0 | 84,2 | 999,6 | 1006,1 | 1002,6 | 7,1 | 5,4 | 24,0 | 237,4 |
| 2 | 5,2 | 9,1 | 7,2 | 75,0 | 94,0 | 83,6 | 1004,0 | 1006,6 | 1005,1 | 4,3 | 8,6 | 30,0 | 234,5 |
| 3 | 5,2 | 9,1 | 7,1 | 90,0 | 94,0 | 91,9 | 1003,2 | 1007,5 | 1006,4 | 3,9 | 4,9 | 24,0 | 242,1 |
| 4 | 3,0 | 6,5 | 4,7 | 84,0 | 93,0 | 89,7 | 998,2 | 1012,2 | 1004,9 | 3,8 | 3,0 | 21,0 | 266,0 |
| 5 | 0,5 | 4,9 | 2,6 | 71,0 | 92,0 | 84,9 | 1012,8 | 1031,5 | 1026,8 | 0,0 | 5,2 | 31,0 | 177,2 |
| 6 | 1,5 | 4,5 | 3,1 | 86,0 | 91,0 | 88,9 | 1026,3 | 1030,0 | 1027,3 | 0,6 | 4,1 | 21,0 | 248,9 |
| 7 | 2,9 | 6,5 | 4,8 | 88,0 | 93,0 | 91,5 | 1027,5 | 1029,7 | 1028,7 | 0,0 | 1,5 | 11,0 | 185,5 |
| 8 | -0,4 | 8,3 | 3,6 | 73,0 | 95,0 | 86,2 | 1021,4 | 1027,6 | 1024,2 | 0,0 | 3,3 | 20,0 | 181,6 |
| 9 | 3,0 | 10,8 | 7,2 | 63,0 | 86,0 | 76,2 | 990,5 | 1021,4 | 1011,0 | 6,1 | 7,0 | 35,0 | 216,4 |
| 10 | 3,9 | 13,8 | 7,8 | 62,0 | 83,0 | 77,9 | 984,9 | 997,5 | 991,2 | 8,1 | 9,6 | 42,0 | 245,9 |
| 11 | 2,4 | 6,2 | 4,5 | 63,0 | 85,0 | 76,1 | 989,2 | 1003,3 | 996,8 | 0,8 | 9,3 | 41,0 | 252,6 |
| 12 | 2,7 | 6,0 | 4,2 | 59,0 | 78,0 | 69,8 | 1004,0 | 1013,4 | 1007,9 | 0,0 | 9,0 | 34,0 | 249,8 |
| 13 | 1,1 | 6,5 | 4,0 | 63,0 | 84,0 | 75,0 | 1002,7 | 1014,9 | 1009,9 | 0,0 | 4,9 | 25,0 | 210,0 |
| 14 | 0,2 | 5,5 | 3,9 | 86,0 | 90,0 | 88,7 | 1004,6 | 1025,1 | 1015,5 | 0,9 | 1,8 | 13,0 | 222,3 |
| 15 | -1,7 | 9,7 | 5,3 | 72,0 | 94,0 | 82,8 | 1016,0 | 1025,2 | 1020,9 | 0,0 | 4,2 | 22,0 | 221,3 |
| 16 | 7,1 | 16,5 | 10,8 | 42,0 | 75,0 | 63,2 | 1003,8 | 1016,0 | 1009,7 | 1,0 | 7,3 | 30,0 | 225,0 |
| 17 | 7,2 | 16,2 | 10,1 | 57,0 | 82,0 | 68,3 | 1007,7 | 1014,9 | 1012,6 | 0,2 | 6,3 | 34,0 | 246,0 |
| 18 | 4,3 | 8,3 | 6,7 | 64,0 | 82,0 | 75,5 | 1015,2 | 1019,5 | 1017,9 | 1,6 | 6,5 | 33,0 | 251,6 |
| 19 | 4,0 | 6,0 | 5,0 | 74,0 | 87,0 | 81,5 | 1010,3 | 1018,7 | 1014,1 | 6,1 | 5,2 | 33,0 | 255,0 |
| 20 | 1,4 | 7,5 | 5,4 | 74,0 | 84,0 | 78,3 | 1008,5 | 1020,3 | 1017,1 | 8,0 | 4,4 | 21,0 | 230,7 |
| 21 | 3,8 | 7,1 | 5,4 | 68,0 | 86,0 | 77,3 | 1008,1 | 1024,6 | 1019,4 | 0,0 | 5,4 | 30,0 | 257,8 |
| 22 | 5,6 | 11,6 | 8,3 | 53,0 | 85,0 | 66,3 | 1012,6 | 1023,2 | 1016,7 | 3,1 | 8,3 | 44,0 | 246,8 |
| 23 | 4,1 | 11,2 | 7,3 | 76,0 | 90,0 | 83,8 | 998,0 | 1015,2 | 1008,5 | 17,1 | 5,9 | 42,0 | 258,0 |
| 24 | 3,8 | 7,1 | 5,4 | 71,0 | 90,0 | 80,0 | 1001,5 | 1019,2 | 1013,5 | 7,7 | 4,8 | 28,0 | 247,5 |
| 25 | 2,7 | 11,4 | 7,8 | 75,0 | 89,0 | 83,3 | 1000,3 | 1019,2 | 1013,1 | 4,1 | 4,4 | 23,0 | 238,4 |
| 26 | 0,9 | 5,4 | 2,6 | 80,0 | 91,0 | 88,1 | 992,3 | 1000,3 | 996,5 | 6,3 | 3,2 | 21,0 | 258,8 |
| 27 | 1,1 | 5,5 | 2,9 | 75,0 | 91,0 | 85,1 | 991,4 | 1000,2 | 994,2 | 1,1 | 3,4 | 18,0 | 189,4 |
| 28 | -0,1 | 7,1 | 2,8 | 69,0 | 91,0 | 83,6 | 997,5 | 1003,3 | 1000,6 | 2,8 | 3,4 | 20,0 | 257,9 |
| 29 | 0,8 | 9,4 | 5,5 | 72,0 | 90,0 | 80,9 | 1003,4 | 1014,4 | 1011,1 | 1,2 | 5,6 | 27,0 | 210,7 |
| MIN | | | | | | | | | | | | | |
| | -1,7 | 4,5 | 2,6 | 42 | 75 | 63,2 | 984,9 | | | 23 | | | |
| | 15 | | | 16 | | | 10 | | | 57,5 | | | |
| MAX | | | | | | | | | | | | | |
| | 8,8 | 16,5 | 11,2 | 90 | 95 | 91,9 | | 1031,5 | | 17,1 | | 44,0 | |
| | | 16 | -0,8 | | 8 | | | 5 | | -38,4 | | 22 | |
| Mittel | | | | | | | | | | | | | |
| | 2,9 | 8,7 | 5,7 | 71,1 | 88,2 | 80,8 | | | 1011,2 | 95,9 | 5,4 | 27,5 | |
| | | | 4,9 | | | | | | 0,1 | 22 | | 24 | Bft >4 |
| >20 | 0 | 0 | Tage | | | | | | 1,0 | 18 | | 4 | Bft >6 |
| >25 | | 0 | Tage | | | | | | 5,0 | 8 | | 0 | Bft >8 |
| >30 | | 0 | Tage | | | | | | 10 | 1 | | 0 | Bft >10 |
| <0 E | | 0 | Tage | | | | | | 50 | 0 | | 0 | Bft >11 |
| >0 F | 3 | Tage | | | | | | | Regenstunden | 150 | | | |

| DD | TTn | TTx | TTm | UUn | UUx | UUm | PPn | PPx | PPm | RR | FFn | FFx | DDm |
|---------------|------|------|------|------|------|------|--------|--------|--------------|-------|-----|------|---------|
| 1 | 0,6 | 10,4 | 6,3 | 64 | 88 | 79,0 | 995,2 | 998,9 | 997,6 | 3,4 | 4,4 | 36,0 | 214,7 |
| 2 | 0,5 | 6,7 | 4,3 | 77 | 91 | 84,5 | 992,5 | 995,1 | 994,0 | 0,1 | 3,0 | 16,0 | 157,5 |
| 3 | 2,0 | 5,2 | 3,7 | 86 | 90 | 87,9 | 992,8 | 1006,0 | 998,0 | 6,5 | 2,9 | 19,0 | 208,3 |
| 4 | -0,4 | 8,1 | 3,6 | 62 | 90 | 80,7 | 1006,9 | 1010,4 | 1009,5 | 0,0 | 2,8 | 16,0 | 231,7 |
| 5 | -0,1 | 10,5 | 5,0 | 53 | 91 | 74,0 | 993,4 | 1009,2 | 1002,6 | 3,9 | 3,3 | 17,0 | 166,7 |
| 6 | 3,4 | 8,8 | 5,9 | 77 | 91 | 84,0 | 991,0 | 999,2 | 993,4 | 2,9 | 3,7 | 19,0 | 165,8 |
| 7 | 1,6 | 5,4 | 4,2 | 75 | 90 | 83,8 | 1000,7 | 1019,5 | 1010,9 | 0,7 | 3,3 | 22,0 | 275,5 |
| 8 | -0,1 | 10,3 | 5,6 | 60 | 89 | 76,2 | 1010,9 | 1019,7 | 1016,2 | 0,3 | 2,8 | 17,0 | 216,4 |
| 9 | 3,5 | 8,0 | 6,0 | 76 | 90 | 83,9 | 1009,7 | 1013,9 | 1011,4 | 1,9 | 2,1 | 12,0 | 226,0 |
| 10 | 2,1 | 9,2 | 5,9 | 74 | 90 | 85,4 | 1000,3 | 1013,4 | 1007,0 | 13,0 | 5,5 | 31,0 | 227,9 |
| 11 | 8,1 | 12,6 | 10,0 | 61 | 88 | 79,1 | 1000,9 | 1011,5 | 1007,9 | 0,3 | 4,3 | 28,0 | 249,5 |
| 12 | 3,3 | 15,0 | 10,0 | 46 | 88 | 68,3 | 1002,7 | 1009,5 | 1006,5 | 1,9 | 6,0 | 31,0 | 246,7 |
| 13 | 3,4 | 9,5 | 6,0 | 58 | 80 | 70,3 | 1009,4 | 1018,6 | 1011,9 | 1,7 | 5,8 | 38,0 | 258,0 |
| 14 | -3,2 | 7,7 | 2,4 | 44 | 87 | 67,3 | 1019,8 | 1026,1 | 1024,1 | 0,0 | 2,0 | 12,0 | 159,3 |
| 15 | -2,4 | 10,8 | 5,1 | 33 | 76 | 52,2 | 1017,9 | 1025,8 | 1021,2 | 0,0 | 3,9 | 22,0 | 177,9 |
| 16 | 1,7 | 16,1 | 8,3 | 41 | 78 | 52,9 | 1017,4 | 1024,1 | 1020,1 | 0,0 | 2,8 | 16,0 | 206,3 |
| 17 | -0,2 | 14,4 | 7,6 | 63 | 87 | 76,8 | 1024,5 | 1029,2 | 1027,3 | 0,0 | 2,0 | 12,0 | 198,8 |
| 18 | 1,6 | 17,6 | 9,9 | 48 | 90 | 70,6 | 1023,9 | 1028,4 | 1026,1 | 0,0 | 2,6 | 18,0 | 205,5 |
| 19 | 2,3 | 15,6 | 8,8 | 59 | 89 | 78,1 | 1023,8 | 1025,3 | 1024,5 | 0,0 | 2,3 | 16,0 | 158,6 |
| 20 | 4,0 | 9,7 | 6,4 | 56 | 86 | 78,5 | 1024,1 | 1026,2 | 1024,8 | 0,7 | 4,4 | 23,0 | 91,2 |
| 21 | -2,5 | 7,2 | 3,0 | 46 | 84 | 69,3 | 1026,2 | 1032,8 | 1029,3 | 0,0 | 7,7 | 32,0 | 71,7 |
| 22 | -5,9 | 5,0 | -0,3 | 33 | 82 | 61,6 | 1032,9 | 1039,1 | 1035,7 | 0,0 | 5,7 | 25,0 | 79,9 |
| 23 | -7,6 | 5,6 | -1,0 | 36 | 79 | 57,9 | 1036,9 | 1040,6 | 1038,8 | 0,0 | 3,7 | 21,0 | 92,8 |
| 24 | -8,3 | 7,5 | -0,4 | 33 | 79 | 56,3 | 1035,0 | 1039,0 | 1037,0 | 0,0 | 3,3 | 22,0 | 103,9 |
| 25 | -6,0 | 9,1 | 1,8 | 29 | 73 | 49,5 | 1029,0 | 1035,0 | 1032,2 | 0,0 | 4,5 | 24,0 | 101,0 |
| 26 | -3,9 | 11,1 | 4,0 | 38 | 68 | 51,8 | 1024,3 | 1029,3 | 1027,5 | 0,0 | 4,3 | 25,0 | 92,8 |
| 27 | -0,4 | 16,5 | 6,9 | 39 | 76 | 58,6 | 1020,1 | 1024,3 | 1022,5 | 0,0 | 3,9 | 16,0 | 87,3 |
| 28 | -0,8 | 15,2 | 7,3 | 42 | 84 | 60,0 | 1015,9 | 1020,1 | 1018,0 | 0,0 | 2,4 | 15,0 | 148,0 |
| 29 | -2,7 | 4,4 | 2,3 | 67 | 85 | 76,0 | 1016,9 | 1028,8 | 1021,7 | 1,5 | 5,8 | 34,0 | 167,7 |
| 30 | -5,3 | 5,7 | 0,8 | 40 | 81 | 66,0 | 1024,3 | 1028,9 | 1026,5 | 0,1 | 2,6 | 19,0 | 252,9 |
| 31 | -4,6 | 5,4 | 1,2 | 40 | 83 | 61,7 | 1026,1 | 1030,2 | 1028,5 | 0,0 | 5,1 | 21,0 | 86,3 |
| MIN | -8,3 | 4,4 | -1,0 | 29 | 68 | 49,5 | 991,0 | | | 10 | | | |
| | 24 | | | 25 | | | 6 | | | -3,7 | | | |
| MAX | 8,1 | 17,6 | 10,0 | 86 | 91 | 87,9 | | 1040,6 | | 13,0 | | 38,0 | |
| | | 18 | -4,4 | | 2 | | | 23 | | -42,6 | | 13 | |
| Mittel | -0,5 | 9,8 | 4,8 | 53,4 | 84,6 | 70,4 | | | 1017,8 | 38,9 | 3,8 | 21,8 | |
| | | | 0,4 | | | | | | 0,1 | 15 | | 16 | Bft >4 |
| >20 | 0 | 0 | Tage | | | | | | 1,0 | 9 | | 0 | Bft >6 |
| >25 | | 0 | Tage | | | | | | 5,0 | 2 | | 0 | Bft >8 |
| >30 | | 0 | Tage | | | | | | 10 | 1 | | 0 | Bft >10 |
| <0 E | | 0 | Tage | | | | | | 50 | 0 | | 0 | Bft >11 |
| >0 F | 17 | Tage | | | | | | | Regenstunden | 76 | h | | |

| DD | TTn | TTx | TTm | UUn | UUx | UUm | PPn | PPx | PPm | RR | FFn | FFx | DDm |
|---------------|------|------|------|------|------|------|--------|--------------|--------|-------|-----|------|---------|
| 1 | -4,8 | 9,5 | 2,9 | 38 | 76 | 56 | 1015,3 | 1026,7 | 1020,6 | 0,0 | 3,3 | 19 | 240,2 |
| 2 | 0,3 | 10,8 | 5,2 | 44 | 72 | 61 | 1007,4 | 1014,9 | 1011,4 | 0,0 | 3,0 | 15 | 241,1 |
| 3 | 3,7 | 11,5 | 7,4 | 36 | 69 | 53 | 1006,8 | 1019,5 | 1012,7 | 0,0 | 3,7 | 21 | 257,8 |
| 4 | -0,1 | 12,4 | 6,0 | 43 | 78 | 60 | 1020,1 | 1030,5 | 1025,8 | 0,0 | 2,4 | 12 | 106,0 |
| 5 | -2,7 | 16,3 | 7,7 | 34 | 83 | 57 | 1026,8 | 1032,5 | 1030,1 | 0,0 | 3,8 | 19 | 104,8 |
| 6 | 1,0 | 21,4 | 12,8 | 28 | 69 | 45 | 1024,1 | 1026,8 | 1025,5 | 0,0 | 3,9 | 24 | 143,4 |
| 7 | 4,2 | 22,6 | 13,8 | 41 | 66 | 52 | 1026,3 | 1032,6 | 1029,8 | 0,0 | 3,4 | 17 | 129,5 |
| 8 | 3,7 | 23,1 | 12,8 | 25 | 77 | 53 | 1022,0 | 1032,8 | 1027,5 | 0,0 | 2,9 | 18 | 114,3 |
| 9 | 1,5 | 19,6 | 11,3 | 38 | 74 | 56 | 1020,9 | 1026,1 | 1022,8 | 0,0 | 2,5 | 19 | 191,2 |
| 10 | -0,6 | 16,6 | 8,9 | 37 | 86 | 58 | 1023,7 | 1027,6 | 1025,8 | 0,0 | 2,5 | 16 | 118,2 |
| 11 | 0,9 | 16,6 | 8,9 | 34 | 80 | 56 | 1022,7 | 1027,9 | 1025,9 | 0,0 | 2,4 | 12 | 102,3 |
| 12 | -0,5 | 23,4 | 12,9 | 31 | 81 | 54 | 1009,8 | 1022,7 | 1016,0 | 0,0 | 2,5 | 17 | 182,0 |
| 13 | 2,0 | 15,6 | 8,9 | 41 | 82 | 58 | 1008,9 | 1017,1 | 1013,3 | 2,7 | 3,1 | 23 | 249,3 |
| 14 | -0,1 | 10,5 | 5,4 | 34 | 75 | 52 | 1017,3 | 1023,2 | 1021,1 | 0,0 | 2,8 | 20 | 266,2 |
| 15 | 3,0 | 15,0 | 8,8 | 41 | 70 | 56 | 1019,5 | 1023,4 | 1021,5 | 0,0 | 4,1 | 25 | 252,4 |
| 16 | 2,9 | 20,4 | 12,0 | 31 | 71 | 50 | 1014,2 | 1019,5 | 1016,6 | 0,0 | 3,0 | 18 | 207,4 |
| 17 | 1,5 | 17,6 | 9,6 | 38 | 85 | 61 | 1016,4 | 1018,4 | 1017,4 | 0,0 | 3,0 | 19 | 105,1 |
| 18 | 1,0 | 18,1 | 10,1 | 31 | 70 | 49 | 1015,8 | 1019,3 | 1017,7 | 0,0 | 5,0 | 20 | 77,1 |
| 19 | 1,1 | 14,2 | 8,4 | 36 | 59 | 46 | 1017,8 | 1025,0 | 1021,4 | 0,0 | 8,6 | 29 | 81,8 |
| 20 | -0,6 | 15,2 | 7,8 | 36 | 75 | 53 | 1024,0 | 1027,0 | 1025,7 | 0,0 | 6,8 | 30 | 86,3 |
| 21 | 2,2 | 17,1 | 10,1 | 37 | 75 | 52 | 1024,6 | 1026,2 | 1025,6 | 0,0 | 7,3 | 32 | 90,0 |
| 22 | 1,3 | 19,1 | 10,9 | 35 | 79 | 54 | 1023,5 | 1026,9 | 1025,3 | 0,0 | 4,8 | 27 | 93,7 |
| 23 | 1,7 | 21,4 | 12,6 | 40 | 79 | 56 | 1016,0 | 1025,4 | 1021,9 | 0,0 | 4,0 | 15 | 82,7 |
| 24 | 3,3 | 22,1 | 13,8 | 38 | 85 | 58 | 1004,3 | 1016,0 | 1008,8 | 0,0 | 4,3 | 20 | 267,1 |
| 25 | 7,3 | 14,7 | 10,7 | 42 | 70 | 57 | 1005,6 | 1010,8 | 1008,9 | 0,0 | 4,0 | 26 | 172,4 |
| 26 | 3,8 | 17,9 | 11,9 | 36 | 70 | 52 | 1009,9 | 1012,1 | 1010,9 | 0,0 | 2,5 | 18 | 144,5 |
| 27 | 1,4 | 23,0 | 13,2 | 31 | 83 | 53 | 1005,7 | 1010,5 | 1008,4 | 0,0 | 2,9 | 17 | 167,9 |
| 28 | 5,7 | 25,0 | 16,7 | 30 | 75 | 51 | 1001,9 | 1005,7 | 1003,9 | 0,1 | 2,5 | 18 | 200,7 |
| 29 | 9,4 | 16,9 | 13,7 | 63 | 87 | 76 | 1001,9 | 1007,7 | 1004,7 | 4,0 | 2,4 | 18 | 220,3 |
| 30 | 9,8 | 19,3 | 14,5 | 55 | 87 | 73 | 1003,0 | 1007,4 | 1005,1 | 0,0 | 3,4 | 26 | 200,5 |
| MIN | | | | | | | | | | | | | |
| | -4,8 | 9,5 | 2,9 | 25 | 59 | 44,6 | 1001,9 | | | 29 | | | |
| | 1 | | | 8 | | | 29 | | | -26,8 | | | |
| MAX | | | | | | | | | | | | | |
| | 9,8 | 25,0 | 16,7 | 63 | 87 | 75,9 | | 1032,8 | | 4,0 | | 32,0 | |
| | | 28 | -10 | | 29 | | | 8 | | -33,6 | | 21 | |
| Mittel | | | | | | | | | | | | | |
| | 2,1 | 17,6 | 10,3 | 37,5 | 76,3 | 55,7 | | | 1018,3 | 6,8 | 3,7 | 20,3 | |
| | | | 0,3 | | | | | | 0,1 | 3 | | 10 | Bft >4 |
| >20 | 0 | 9 | Tage | | | | | | 1,0 | 2 | | 0 | Bft >6 |
| >25 | | 1 | Tage | | | | | | 5,0 | 0 | | 0 | Bft >8 |
| >30 | | 0 | Tage | | | | | | 10 | 0 | | 0 | Bft >10 |
| <0 E | | 0 | Tage | | | | | | 50 | 0 | | 0 | Bft >11 |
| >0 F | 7 | Tage | | | | | | Regenstunden | | 8 | h | | |

| DD | TTn | TTx | TTm | UUn | UUx | UUm | PPn | PPx | PPm | RR | FFn | FFx | DDm |
|---------------|------|------|-------|------|------|------|--------|--------|--------------|-------|-----|------|-----------|
| 1 | 11,0 | 18,2 | 14,3 | 45 | 74 | 60,8 | 1001,1 | 1003,4 | 1002,6 | 0,0 | 4,8 | 26,0 | 242,1 |
| 2 | 8,0 | 14,7 | 10,5 | 62 | 85 | 76,0 | 1003,0 | 1010,8 | 1006,2 | 5,9 | 4,0 | 32,0 | 260,8 |
| 3 | 4,9 | 15,0 | 10,5 | 54 | 87 | 72,6 | 1011,2 | 1017,9 | 1016,1 | 0,0 | 2,9 | 19,0 | 252,9 |
| 4 | 1,6 | 15,5 | 8,7 | 57 | 90 | 80,9 | 1015,6 | 1017,8 | 1016,5 | 1,2 | 2,3 | 18,0 | 116,1 |
| 5 | 2,6 | 11,7 | 7,5 | 50 | 90 | 71,0 | 1016,8 | 1020,6 | 1018,3 | 0,0 | 3,5 | 29,0 | 254,8 |
| 6 | 3,6 | 17,2 | 10,6 | 39 | 86 | 62,4 | 1020,0 | 1022,1 | 1021,0 | 0,0 | 3,5 | 26,0 | 307,3 |
| 7 | 4,6 | 15,4 | 9,2 | 52 | 81 | 67,6 | 1020,5 | 1023,3 | 1022,1 | 0,0 | 2,5 | 22,0 | 223,0 |
| 8 | 3,0 | 22,9 | 14,2 | 33 | 88 | 56,3 | 1015,7 | 1020,5 | 1017,9 | 0,0 | 2,8 | 24,0 | 147,3 |
| 9 | 4,6 | 23,8 | 16,0 | 32 | 77 | 48,9 | 1010,7 | 1017,4 | 1014,5 | 0,0 | 3,4 | 15,0 | 78,9 |
| 10 | 7,7 | 25,4 | 17,7 | 41 | 85 | 61,0 | 1002,5 | 1010,7 | 1005,8 | 5,1 | 3,5 | 20,0 | 135,8 |
| 11 | 2,0 | 14,0 | 7,7 | 81 | 90 | 87,8 | 1002,2 | 1012,7 | 1005,9 | 15,7 | 6,8 | 51,0 | 329,1 |
| 12 | -0,1 | 11,0 | 6,7 | 50 | 90 | 69,1 | 1013,7 | 1017,0 | 1015,9 | 0,0 | 4,0 | 23,0 | 226,8 |
| 13 | 1,9 | 14,9 | 9,8 | 44 | 87 | 61,5 | 1010,8 | 1014,6 | 1012,7 | 0,0 | 3,2 | 17,0 | 143,4 |
| 14 | 2,8 | 15,3 | 10,4 | 47 | 79 | 62,6 | 1012,4 | 1019,0 | 1016,4 | 0,0 | 3,3 | 25,0 | 201,5 |
| 15 | 0,7 | 16,8 | 10,9 | 37 | 85 | 56,8 | 1017,3 | 1020,8 | 1018,7 | 0,0 | 2,9 | 20,0 | 194,9 |
| 16 | 5,6 | 17,2 | 11,5 | 41 | 76 | 58,0 | 1019,3 | 1022,5 | 1021,1 | 0,0 | 3,5 | 24,0 | 201,6 |
| 17 | 6,2 | 17,9 | 12,9 | 41 | 79 | 58,0 | 1019,1 | 1022,0 | 1021,1 | 0,0 | 3,1 | 24,0 | 225,9 |
| 18 | 9,0 | 22,0 | 16,1 | 44 | 69 | 56,9 | 1019,3 | 1023,0 | 1021,1 | 0,0 | 3,4 | 24,0 | 206,0 |
| 19 | 10,6 | 20,0 | 15,9 | 51 | 79 | 64,5 | 1019,0 | 1021,2 | 1019,7 | 0,0 | 2,9 | 22,0 | 223,1 |
| 20 | 5,9 | 20,2 | 14,8 | 39 | 84 | 58,2 | 1020,9 | 1023,5 | 1021,6 | 0,0 | 3,4 | 22,0 | 117,0 |
| 21 | 4,1 | 20,0 | 13,7 | 35 | 83 | 52,6 | 1023,2 | 1025,1 | 1024,0 | 0,0 | 3,5 | 32,0 | 77,2 |
| 22 | 4,9 | 22,7 | 16,4 | 35 | 74 | 48,4 | 1019,9 | 1024,3 | 1022,1 | 3,6 | 3,6 | 20,0 | 118,0 |
| 23 | 10,7 | 19,7 | 15,1 | 50 | 89 | 71,5 | 1018,8 | 1024,0 | 1020,2 | 0,6 | 3,2 | 22,0 | 188,4 |
| 24 | 10,2 | 17,0 | 12,5 | 57 | 88 | 75,2 | 1023,4 | 1025,4 | 1024,4 | 4,8 | 4,3 | 27,0 | 229,6 |
| 25 | 8,7 | 14,0 | 11,6 | 75 | 89 | 84,2 | 1024,9 | 1032,0 | 1027,8 | 2,5 | 3,1 | 20,0 | 298,9 |
| 26 | 7,4 | 19,5 | 13,3 | 47 | 92 | 72,0 | 1032,0 | 1034,6 | 1033,7 | 0,0 | 3,8 | 19,0 | 167,6 |
| 27 | 5,7 | 22,6 | 16,0 | 37 | 90 | 59,4 | 1028,5 | 1034,3 | 1031,4 | 0,7 | 2,5 | 18,0 | 171,4 |
| 28 | 9,8 | 17,9 | 13,9 | 53 | 85 | 70,5 | 1027,9 | 1029,8 | 1028,9 | 0,6 | 4,5 | 28,0 | 223,9 |
| 29 | 6,8 | 19,6 | 14,2 | 41 | 86 | 59,0 | 1025,1 | 1030,3 | 1027,8 | 0,0 | 5,7 | 28,0 | 94,3 |
| 30 | 7,3 | 17,8 | 13,8 | 43 | 74 | 55,6 | 1021,2 | 1025,5 | 1023,1 | 0,0 | 6,0 | 23,0 | 134,7 |
| 31 | 9,8 | 23,1 | 16,1 | 44 | 78 | 62,0 | 1018,8 | 1022,6 | 1020,4 | 0,0 | 5,8 | 27,0 | 214,4 |
| MIN | -0,1 | 11,0 | 6,7 | 32 | 69 | 48,4 | 1001,1 | | | 11 | | | |
| | 12 | | | 9 | | | 1 | | | -17,6 | | | |
| MAX | 11,0 | 25,4 | 17,7 | 81 | 92 | 87,8 | | 1034,6 | | 15,7 | | 51,0 | |
| | | 10 | -14,8 | | 26 | | | 26 | | -58,3 | | 11 | |
| Mittel | 5,9 | 18,2 | 12,6 | 47,0 | 83,5 | 64,6 | | | 1019,3 | 40,7 | 3,7 | 24,1 | |
| | | | -2,2 | | | | | | 0,1 | 10 | | | 21 Bft >4 |
| >20 | 0 | 10 | Tage | | | | | | 1,0 | 7 | | | 1 Bft >6 |
| >25 | | 1 | Tage | | | | | | 5,0 | 3 | | | 0 Bft >8 |
| >30 | | 0 | Tage | | | | | | 10 | 1 | | | 0 Bft >10 |
| <0 E | | 0 | Tage | | | | | | 50 | 0 | | | 0 Bft >11 |
| >0 F | 1 | Tage | | | | | | | Regenstunden | 53 | h | | |

| DD | TTn | TTx | TTm | UUn | UUx | UUm | PPn | PPx | PPm | RR | FFn | FFx | DDm |
|---------------|------|------|-------|------|------|------|--------|--------|--------------|-------|------|------|---------|
| 1 | 8,5 | 24,3 | 17,6 | 34 | 82 | 54,4 | 1020,8 | 1023,7 | 1022,2 | 0,0 | 5,0 | 23,0 | 54,0 |
| 2 | 10,1 | 23,1 | 16,8 | 46 | 84 | 65,6 | 1010,3 | 1021,0 | 1016,1 | 7,9 | 3,4 | 40,0 | 152,5 |
| 3 | 9,2 | 23,7 | 17,4 | 38 | 89 | 58,9 | 1001,3 | 1009,9 | 1005,8 | 0,0 | 3,2 | 20,0 | 72,3 |
| 4 | 10,4 | 24,1 | 17,8 | 43 | 85 | 65,3 | 992,5 | 1000,7 | 995,9 | 3,3 | 3,7 | 27,0 | 124,5 |
| 5 | 12,2 | 17,6 | 15,1 | 54 | 88 | 73,4 | 992,6 | 998,2 | 995,7 | 0,3 | 5,4 | 32,0 | 211,6 |
| 6 | 10,4 | 18,5 | 14,5 | 53 | 80 | 65,7 | 1000,0 | 1006,6 | 1003,5 | 0,0 | 5,7 | 29,0 | 188,0 |
| 7 | 9,0 | 16,9 | 13,5 | 70 | 89 | 82,1 | 1006,4 | 1011,3 | 1008,6 | 4,3 | 2,3 | 14,0 | 171,4 |
| 8 | 10,1 | 21,9 | 16,3 | 45 | 89 | 67,7 | 1011,2 | 1015,4 | 1013,5 | 0,1 | 2,9 | 17,0 | 176,2 |
| 9 | 8,8 | 20,7 | 16,8 | 52 | 88 | 67,0 | 1014,7 | 1016,5 | 1015,5 | 0,0 | 3,7 | 15,0 | 47,8 |
| 10 | 11,5 | 23,1 | 18,0 | 45 | 83 | 64,9 | 1010,6 | 1014,9 | 1012,8 | 0,1 | 5,4 | 24,0 | 33,5 |
| 11 | 15,4 | 23,2 | 19,1 | 67 | 88 | 78,5 | 1009,5 | 1010,9 | 1010,2 | 0,0 | 3,2 | 14,0 | 45,8 |
| 12 | 15,0 | 28,2 | 21,5 | 53 | 92 | 74,5 | 1009,0 | 1012,3 | 1010,6 | 0,0 | 3,2 | 19,0 | 119,2 |
| 13 | 17,9 | 32,7 | 23,4 | 49 | 87 | 74,2 | 1008,2 | 1011,0 | 1010,2 | 1,5 | 4,4 | 29,0 | 78,8 |
| 14 | 14,1 | 25,4 | 20,4 | 50 | 89 | 71,8 | 1010,7 | 1013,0 | 1011,8 | 0,0 | 4,9 | 20,0 | 64,0 |
| 15 | 12,1 | 24,9 | 19,3 | 41 | 85 | 61,9 | 1013,1 | 1015,7 | 1014,5 | 0,0 | 3,6 | 20,0 | 68,4 |
| 16 | 10,4 | 26,4 | 20,2 | 45 | 87 | 62,0 | 1012,5 | 1015,6 | 1014,2 | 0,0 | 2,2 | 17,0 | 96,6 |
| 17 | 12,7 | 28,2 | 21,7 | 41 | 88 | 61,3 | 1008,9 | 1012,9 | 1010,9 | 0,0 | 2,5 | 18,0 | 78,9 |
| 18 | 16,4 | 25,6 | 21,1 | 52 | 85 | 70,0 | 1008,7 | 1010,4 | 1009,3 | 0,2 | 2,9 | 17,0 | 136,8 |
| 19 | 16,1 | 19,9 | 17,7 | 82 | 91 | 88,0 | 1010,6 | 1014,2 | 1012,3 | 23,6 | 1,9 | 15,0 | 229,7 |
| 20 | 14,8 | 19,0 | 16,4 | 71 | 92 | 85,4 | 1014,1 | 1017,5 | 1016,1 | 1,5 | 4,0 | 33,0 | 287,8 |
| 21 | 14,0 | 17,4 | 15,9 | 86 | 93 | 91,0 | 1016,7 | 1019,5 | 1018,1 | 2,6 | 2,3 | 17,0 | 237,9 |
| 22 | 12,5 | 26,5 | 20,5 | 46 | 94 | 66,3 | 1019,2 | 1024,1 | 1021,0 | 0,0 | 2,9 | 20,0 | 268,8 |
| 23 | 10,6 | 24,2 | 18,5 | 38 | 87 | 58,5 | 1023,7 | 1025,5 | 1024,6 | 0,2 | 3,2 | 26,0 | 264,3 |
| 24 | 9,9 | 23,3 | 18,4 | 61 | 87 | 72,8 | 1022,0 | 1025,4 | 1024,3 | 0,2 | 2,9 | 19,0 | 90,7 |
| 25 | 16,8 | 26,9 | 22,0 | 48 | 90 | 70,9 | 1019,8 | 1022,6 | 1021,5 | 0,0 | 3,7 | 22,0 | 72,4 |
| 26 | 15,6 | 26,8 | 21,1 | 63 | 91 | 77,9 | 1011,8 | 1019,8 | 1015,4 | 48,1 | 3,5 | 42,0 | 115,5 |
| 27 | 14,7 | 30,5 | 23,3 | 46 | 91 | 69,7 | 1009,1 | 1011,8 | 1010,8 | 1,0 | 2,5 | 14,0 | 158,1 |
| 28 | 17,7 | 28,6 | 23,3 | 56 | 91 | 73,5 | 1011,9 | 1014,2 | 1013,0 | 15,5 | 3,2 | 36,0 | 205,0 |
| 29 | 14,2 | 22,6 | 18,2 | 61 | 91 | 78,3 | 1010,1 | 1014,1 | 1011,9 | 0,6 | 1,9 | 27,0 | 198,6 |
| 30 | 14,2 | 25,0 | 19,9 | 41 | 86 | 59,1 | 1008,1 | 1010,4 | 1009,4 | 0,0 | 4,4 | 29,0 | 207,9 |
| MIN | 8,5 | 16,9 | 13,5 | 34 | 80 | 54,4 | 992,5 | | | 26 | | | |
| Tag | 1 | | | 1 | | | 4 | | | 46,7 | abw. | | |
| MAX | 17,9 | 32,7 | 23,4 | 86 | 94 | 91,0 | | 1025,5 | | 48,1 | | 42,0 | |
| Tag | | 13 | -17,9 | | 22 | | | 23 | | -64,3 | | 26 | |
| Mittel | 12,8 | 24,0 | 18,8 | 52,6 | 88,1 | 70,3 | | | 1012,6 | 111,0 | 3,5 | 23,2 | |
| | | | 0,9 | | | | | | 0,1 | 17 | | 14 | Bft >4 |
| >20 | 0 | 24 | Tage | | | | | | 1,0 | 10 | | 1 | Bft >6 |
| >25 | | 12 | Tage | | | | | | 5,0 | 4 | | 0 | Bft >8 |
| >30 | | 2 | Tage | | | | | | 10 | 3 | | 0 | Bft >10 |
| <0 E | | 0 | Tage | | | | | | 50 | 0 | | 0 | Bft >11 |
| >0 F | 0 | Tage | | | | | | | Regenstunden | 66 | h | | |

| DD | TTn | TTx | TTm | UUn | UUx | UUm | PPn | PPx | PPm | RR | FFn | FFx | DDm |
|---------------|------|------|------|------|------|------|--------|--------|--------------|-------|------|------|---------|
| 1 | 17,7 | 26,7 | 21,8 | 56 | 91 | 68,2 | 1005,6 | 1009,1 | 1008,0 | 24,1 | 5,9 | 42,0 | 195,7 |
| 2 | 16,7 | 25,5 | 20,8 | 56 | 92 | 75,6 | 1008,7 | 1011,9 | 1010,4 | 0,5 | 4,4 | 28,0 | 204,3 |
| 3 | 14,6 | 23,8 | 19,8 | 51 | 88 | 69,3 | 1012,2 | 1017,7 | 1015,7 | 0,0 | 3,1 | 20,0 | 210,1 |
| 4 | 14,9 | 26,7 | 21,9 | 46 | 82 | 60,6 | 1013,6 | 1017,6 | 1015,5 | 0,0 | 4,0 | 22,0 | 201,4 |
| 5 | 20,3 | 27,4 | 23,9 | 56 | 80 | 62,9 | 1009,1 | 1013,5 | 1011,2 | 0,0 | 5,8 | 27,0 | 205,8 |
| 6 | 12,6 | 22,6 | 19,4 | 41 | 84 | 60,3 | 1008,8 | 1017,2 | 1011,9 | 0,0 | 4,2 | 37,0 | 245,8 |
| 7 | 11,6 | 21,2 | 16,8 | 43 | 84 | 61,6 | 1015,8 | 1019,5 | 1018,0 | 2,0 | 3,5 | 23,0 | 229,8 |
| 8 | 12,4 | 15,9 | 14,0 | 77 | 92 | 86,0 | 1016,0 | 1017,6 | 1016,6 | 1,9 | 3,3 | 19,0 | 217,2 |
| 9 | 12,6 | 21,5 | 17,7 | 72 | 93 | 83,3 | 1011,2 | 1017,3 | 1014,4 | 0,4 | 3,2 | 19,0 | 192,9 |
| 10 | 13,7 | 29,4 | 21,4 | 49 | 90 | 71,4 | 1005,9 | 1018,8 | 1010,8 | 0,1 | 3,9 | 33,0 | 206,1 |
| 11 | 9,4 | 21,1 | 16,0 | 46 | 90 | 66,8 | 1019,3 | 1025,2 | 1022,5 | 0,0 | 2,2 | 18,0 | 251,1 |
| 12 | 8,3 | 21,3 | 15,7 | 44 | 90 | 64,5 | 1025,3 | 1027,3 | 1026,6 | 0,0 | 2,6 | 22,0 | 218,3 |
| 13 | 6,8 | 24,7 | 17,1 | 43 | 94 | 64,5 | 1019,2 | 1027,0 | 1023,4 | 0,0 | 2,6 | 15,0 | 126,5 |
| 14 | 10,1 | 27,9 | 21,4 | 36 | 85 | 53,9 | 1011,5 | 1019,2 | 1015,0 | 0,0 | 3,4 | 18,0 | 139,5 |
| 15 | 13,7 | 23,1 | 17,1 | 58 | 94 | 79,8 | 1011,0 | 1014,3 | 1012,4 | 7,0 | 2,3 | 18,0 | 233,3 |
| 16 | 13,4 | 20,0 | 16,6 | 59 | 94 | 78,8 | 1014,3 | 1017,3 | 1015,5 | 1,1 | 2,4 | 19,0 | 236,2 |
| 17 | 11,5 | 20,1 | 16,3 | 63 | 93 | 79,8 | 1017,6 | 1020,6 | 1018,9 | 0,0 | 1,9 | 18,0 | 203,3 |
| 18 | 11,1 | 27,2 | 20,1 | 51 | 95 | 72,7 | 1017,5 | 1020,6 | 1019,2 | 0,0 | 2,5 | 18,0 | 127,4 |
| 19 | 14,4 | 30,3 | 22,7 | 44 | 92 | 69,8 | 1014,1 | 1018,0 | 1015,8 | 0,1 | 2,3 | 22,0 | 159,3 |
| 20 | 12,5 | 26,2 | 20,0 | 64 | 93 | 80,1 | 1013,7 | 1020,0 | 1015,8 | 2,0 | 2,4 | 31,0 | 184,6 |
| 21 | 11,9 | 24,0 | 18,3 | 40 | 95 | 64,3 | 1020,3 | 1022,7 | 1021,1 | 0,0 | 2,6 | 19,0 | 185,5 |
| 22 | 12,1 | 22,4 | 17,7 | 44 | 81 | 60,7 | 1018,8 | 1023,4 | 1021,4 | 0,2 | 2,2 | 20,0 | 218,3 |
| 23 | 10,7 | 21,8 | 16,8 | 52 | 86 | 70,0 | 1014,1 | 1018,8 | 1017,0 | 0,0 | 2,3 | 14,0 | 123,8 |
| 24 | 9,3 | 28,4 | 20,6 | 39 | 92 | 60,8 | 1008,1 | 1014,1 | 1010,9 | 0,0 | 2,9 | 22,0 | 193,2 |
| 25 | 13,7 | 26,4 | 20,6 | 52 | 88 | 69,9 | 1011,0 | 1013,8 | 1012,6 | 0,0 | 2,1 | 15,0 | 153,7 |
| 26 | 13,7 | 24,5 | 19,0 | 61 | 94 | 81,5 | 1009,6 | 1016,7 | 1012,4 | 1,3 | 2,8 | 42,0 | 177,0 |
| 27 | 13,3 | 26,6 | 21,2 | 48 | 95 | 69,9 | 1010,9 | 1018,9 | 1016,2 | 0,0 | 1,9 | 13,0 | 130,3 |
| 28 | 17,1 | 28,9 | 24,1 | 47 | 79 | 58,8 | 1008,1 | 1014,6 | 1010,1 | 1,4 | 3,4 | 22,0 | 161,2 |
| 29 | 12,3 | 24,7 | 19,8 | 41 | 78 | 58,1 | 1015,4 | 1020,1 | 1017,8 | 0,1 | 2,8 | 27,0 | 223,2 |
| 30 | 9,2 | 25,9 | 18,4 | 37 | 87 | 58,3 | 1019,0 | 1022,0 | 1020,4 | 0,0 | 2,9 | 20,0 | 164,1 |
| 31 | 11,8 | 27,1 | 19,5 | 37 | 80 | 58,0 | 1017,6 | 1020,1 | 1018,9 | 0,0 | 2,6 | 26,0 | 210,8 |
| MIN | 6,8 | 15,9 | 14,0 | 36 | 78 | 53,9 | 1005,6 | | | 1 | | | |
| Tag | 13 | | | 14 | | | 1 | | | -48,8 | abw. | | |
| MAX | 20,3 | 30,3 | 24,1 | 77 | 95 | 86,0 | | 1027,3 | | 24,1 | | 42,0 | |
| Tag | | 19 | -20 | | 21 | | | 12 | | -91 | | 1 | |
| Mittel | 12,7 | 24,6 | 19,2 | 50,1 | 88,7 | 68,3 | | | 1016,0 | 42,2 | 3,0 | 22,9 | |
| | | | -0,8 | | | | | | 0,1 | 14 | | 15 | Bft >4 |
| >20 | 1 | 30 | Tage | | | | | | 1,0 | 8 | | 2 | Bft >6 |
| >25 | | 15 | Tage | | | | | | 5,0 | 2 | | 0 | Bft >8 |
| >30 | | 1 | Tage | | | | | | 10 | 1 | | 0 | Bft >10 |
| <0 E | | 0 | Tage | | | | | | 50 | 0 | | 0 | Bft >11 |
| >0 F | 0 | Tage | | | | | | | Regenstunden | 35 | h | | |

| DD | TTn | TTx | TTm | UUn | UUx | UUm | PPn | PPx | PPm | RR | FFn | FFx | DDm |
|---------------|------|------|-------|------|------|------|--------|--------|--------------|-------|------|------|---------|
| 1 | 11,0 | 28,7 | 21,1 | 37 | 89 | 58,8 | 1014,2 | 1018,3 | 1016,3 | 0,1 | 3,4 | 18,0 | 78,1 |
| 2 | 17,6 | 27,8 | 21,1 | 45 | 94 | 70,7 | 1011,9 | 1013,8 | 1012,7 | 6,3 | 2,6 | 20,0 | 163,0 |
| 3 | 14,1 | 19,6 | 17,7 | 81 | 95 | 90,1 | 1010,2 | 1012,4 | 1011,3 | 0,8 | 2,3 | 14,0 | 177,1 |
| 4 | 11,6 | 21,6 | 16,6 | 54 | 92 | 74,3 | 1011,2 | 1017,8 | 1014,2 | 0,0 | 3,1 | 12,0 | 64,5 |
| 5 | 8,9 | 26,7 | 19,0 | 39 | 98 | 66,0 | 1018,2 | 1021,2 | 1019,8 | 0,0 | 2,5 | 14,0 | 137,5 |
| 6 | 11,1 | 28,7 | 21,4 | 44 | 91 | 64,1 | 1021,4 | 1023,2 | 1022,4 | 0,0 | 3,1 | 22,0 | 83,6 |
| 7 | 16,5 | 32,2 | 24,7 | 46 | 86 | 64,6 | 1020,3 | 1023,2 | 1021,8 | 0,0 | 2,3 | 15,0 | 97,5 |
| 8 | 16,4 | 34,8 | 26,2 | 35 | 87 | 59,7 | 1018,6 | 1022,0 | 1020,2 | 0,0 | 1,8 | 12,0 | 127,5 |
| 9 | 17,0 | 35,0 | 26,3 | 38 | 86 | 60,4 | 1016,5 | 1019,4 | 1018,1 | 0,0 | 2,7 | 19,0 | 89,0 |
| 10 | 19,7 | 27,2 | 23,0 | 66 | 90 | 76,0 | 1017,4 | 1019,3 | 1018,3 | 2,0 | 2,7 | 13,0 | 128,5 |
| 11 | 18,1 | 31,6 | 24,6 | 38 | 86 | 61,9 | 1018,6 | 1020,5 | 1019,7 | 0,0 | 4,0 | 26,0 | 72,5 |
| 12 | 15,1 | 31,0 | 23,9 | 36 | 80 | 54,0 | 1017,2 | 1021,0 | 1019,2 | 0,0 | 3,5 | 18,0 | 80,8 |
| 13 | 15,9 | 31,3 | 24,2 | 43 | 70 | 56,3 | 1013,2 | 1017,2 | 1014,8 | 0,0 | 2,8 | 18,0 | 104,2 |
| 14 | 18,9 | 24,5 | 21,4 | 55 | 85 | 69,1 | 1012,8 | 1014,2 | 1013,5 | 2,1 | 3,6 | 19,0 | 76,0 |
| 15 | 17,3 | 28,0 | 22,6 | 55 | 87 | 70,5 | 1013,7 | 1016,0 | 1015,0 | 0,0 | 2,6 | 17,0 | 69,4 |
| 16 | 14,8 | 29,6 | 23,1 | 35 | 91 | 58,5 | 1012,4 | 1016,2 | 1014,6 | 0,0 | 3,5 | 27,0 | 89,1 |
| 17 | 13,8 | 31,6 | 23,4 | 40 | 83 | 61,9 | 1008,3 | 1012,4 | 1010,2 | 0,0 | 3,3 | 18,0 | 119,0 |
| 18 | 17,1 | 24,7 | 20,3 | 69 | 94 | 85,9 | 1008,7 | 1010,5 | 1009,6 | 12,0 | 2,4 | 17,0 | 224,0 |
| 19 | 14,4 | 26,4 | 20,2 | 58 | 98 | 80,4 | 1010,2 | 1011,4 | 1010,7 | 0,0 | 2,1 | 19,0 | 191,3 |
| 20 | 12,6 | 30,6 | 22,8 | 43 | 99 | 68,5 | 1011,1 | 1013,0 | 1011,9 | 0,0 | 2,3 | 19,0 | 131,2 |
| 21 | 17,2 | 34,1 | 27,3 | 41 | 83 | 57,7 | 1010,9 | 1013,3 | 1012,2 | 0,0 | 3,1 | 20,0 | 158,4 |
| 22 | 18,6 | 24,5 | 21,4 | 72 | 93 | 85,7 | 1012,1 | 1016,0 | 1014,5 | 8,9 | 3,1 | 29,0 | 229,4 |
| 23 | 15,9 | 24,8 | 20,0 | 52 | 93 | 74,0 | 1013,7 | 1015,6 | 1014,9 | 0,0 | 3,4 | 24,0 | 216,5 |
| 24 | 14,2 | 22,1 | 17,9 | 64 | 86 | 75,8 | 1013,4 | 1016,2 | 1014,9 | 0,5 | 2,8 | 23,0 | 218,3 |
| 25 | 13,3 | 23,0 | 18,9 | 54 | 88 | 68,7 | 1006,3 | 1014,9 | 1012,6 | 0,2 | 2,7 | 18,0 | 201,5 |
| 26 | 16,9 | 22,5 | 19,3 | 55 | 81 | 68,6 | 1003,0 | 1009,5 | 1005,7 | 2,1 | 6,1 | 45,0 | 226,0 |
| 27 | 9,2 | 19,1 | 16,3 | 61 | 93 | 74,6 | 1010,3 | 1014,3 | 1013,0 | 0,6 | 4,4 | 32,0 | 215,9 |
| 28 | 9,4 | 24,1 | 17,2 | 56 | 95 | 79,3 | 1001,6 | 1012,3 | 1005,7 | 1,3 | 3,3 | 24,0 | 150,8 |
| 29 | 17,5 | 23,2 | 19,7 | 53 | 79 | 69,1 | 1002,1 | 1008,1 | 1005,7 | 0,0 | 3,2 | 23,0 | 207,0 |
| 30 | 14,7 | 19,8 | 17,3 | 78 | 98 | 88,4 | 1006,8 | 1008,4 | 1007,6 | 39,5 | 5,0 | 47,0 | 104,0 |
| 31 | 11,2 | 22,1 | 16,2 | 59 | 98 | 88,6 | 1009,0 | 1017,8 | 1014,8 | 0,6 | 2,6 | 19,0 | 227,9 |
| MIN | 8,9 | 19,1 | 16,2 | 35 | 70 | 54,0 | 1001,6 | | | 30 | | | |
| Tag | 5 | | | 16 | | | 28 | | | 9,1 | abw. | | |
| MAX | 19,7 | 35,0 | 27,3 | 81 | 99 | 90,1 | | 1023,2 | | 39,5 | | 47,0 | |
| Tag | | 9 | -19,1 | | 20 | | | 6 | | -67,9 | | 30 | |
| Mittel | 14,8 | 26,8 | 21,1 | 51,7 | 89,3 | 70,4 | | | 1014,0 | 77,0 | 3,1 | 21,3 | |
| | | | 2,0 | | | | | | 0,1 | 14 | | 11 | Bft >4 |
| >20 | 0 | 28 | Tage | | | | | | 1,0 | 8 | | 2 | Bft >6 |
| >25 | | 17 | Tage | | | | | | 5,0 | 4 | | 0 | Bft >8 |
| >30 | | 9 | Tage | | | | | | 10 | 2 | | 0 | Bft >10 |
| <0 E | | 0 | Tage | | | | | | 50 | 0 | | 0 | Bft >11 |
| >0 F | 0 | Tage | | | | | | | Regenstunden | 70 | h | | |

| DD | TTn | TTx | TTm | UUn | UUx | UUm | PPn | PPx | PPm | RR | FFn | FFx | DDm |
|---------------|------|------|-------|------|------|------|--------|--------|--------------|------------|-----|------|---------|
| 1 | 9,7 | 17,6 | 13,3 | 62 | 99 | 84,6 | 1016,4 | 1017,7 | 1017,2 | 0,1 | 3,3 | 23,0 | 92,8 |
| 2 | 8,0 | 17,9 | 13,4 | 74 | 99 | 89,5 | 1016,2 | 1018,1 | 1016,8 | 2,6 | 3,1 | 21,0 | 239,9 |
| 3 | 12,4 | 22,2 | 17,4 | 54 | 95 | 73,5 | 1018,0 | 1020,6 | 1019,7 | 2,7 | 3,3 | 20,0 | 218,3 |
| 4 | 15,3 | 23,2 | 18,4 | 74 | 97 | 88,9 | 1018,7 | 1021,2 | 1020,3 | 0,4 | 3,3 | 27,0 | 203,3 |
| 5 | 12,6 | 19,9 | 16,4 | 76 | 98 | 90,0 | 1014,9 | 1018,2 | 1016,4 | 0,2 | 1,6 | 17,0 | 203,3 |
| 6 | 8,0 | 18,9 | 14,1 | 59 | 97 | 81,0 | 1017,8 | 1020,8 | 1019,0 | 0,0 | 2,5 | 21,0 | 215,8 |
| 7 | 6,2 | 21,0 | 13,3 | 58 | 100 | 82,5 | 1021,1 | 1025,7 | 1023,5 | 0,0 | 2,2 | 20,0 | 200,8 |
| 8 | 6,9 | 23,4 | 16,5 | 51 | 99 | 74,6 | 1023,8 | 1025,7 | 1024,9 | 0,0 | 2,8 | 24,0 | 209,0 |
| 9 | 11,6 | 27,2 | 19,9 | 46 | 97 | 73,0 | 1016,5 | 1025,1 | 1020,1 | 1,0 | 2,4 | 23,0 | 212,7 |
| 10 | 8,3 | 20,4 | 15,8 | 55 | 94 | 75,1 | 1018,1 | 1022,6 | 1020,8 | 0,0 | 2,3 | 20,0 | 209,0 |
| 11 | 6,5 | 23,5 | 14,9 | 51 | 99 | 77,5 | 1017,2 | 1020,4 | 1018,6 | 0,0 | 1,7 | 13,0 | 130,3 |
| 12 | 8,4 | 25,8 | 17,4 | 52 | 99 | 76,5 | 1017,8 | 1023,0 | 1019,2 | 0,0 | 2,0 | 17,0 | 202,4 |
| 13 | 12,0 | 24,4 | 17,4 | 58 | 95 | 78,8 | 1023,9 | 1027,8 | 1026,3 | 0,0 | 1,7 | 16,0 | 209,0 |
| 14 | 9,9 | 30,2 | 19,5 | 50 | 100 | 77,9 | 1025,5 | 1029,1 | 1027,4 | 0,0 | 1,4 | 11,0 | 112,5 |
| 15 | 12,3 | 31,4 | 21,2 | 45 | 99 | 74,6 | 1018,3 | 1025,5 | 1021,3 | 0,0 | 1,9 | 16,0 | 133,0 |
| 16 | 13,0 | 29,8 | 21,8 | 47 | 98 | 71,4 | 1015,6 | 1020,3 | 1017,0 | 0,0 | 2,3 | 24,0 | 188,3 |
| 17 | 6,3 | 18,8 | 14,9 | 47 | 86 | 66,8 | 1021,5 | 1030,4 | 1027,1 | 0,0 | 4,6 | 25,0 | 42,0 |
| 18 | 3,1 | 20,0 | 10,8 | 41 | 98 | 72,3 | 1027,1 | 1031,3 | 1029,3 | 0,0 | 2,1 | 16,0 | 84,5 |
| 19 | 2,8 | 21,4 | 12,1 | 43 | 95 | 67,7 | 1020,9 | 1027,1 | 1023,4 | 0,0 | 2,5 | 20,0 | 86,3 |
| 20 | 5,4 | 23,0 | 13,8 | 42 | 92 | 68,7 | 1018,3 | 1020,9 | 1019,6 | 0,0 | 2,8 | 21,0 | 83,6 |
| 21 | 6,3 | 24,9 | 15,1 | 47 | 94 | 72,3 | 1014,5 | 1019,5 | 1017,5 | 0,0 | 2,2 | 15,0 | 83,6 |
| 22 | 8,2 | 26,6 | 17,0 | 48 | 98 | 74,7 | 1007,4 | 1014,5 | 1011,3 | 0,0 | 1,8 | 15,0 | 150,8 |
| 23 | 10,6 | 27,5 | 18,8 | 54 | 98 | 77,4 | 1004,4 | 1007,4 | 1005,7 | 0,0 | 1,7 | 13,0 | 165,8 |
| 24 | 11,8 | 23,2 | 18,4 | 62 | 87 | 75,7 | 1001,5 | 1005,7 | 1004,9 | 12,5 | 2,3 | 21,0 | 194,8 |
| 25 | 11,4 | 16,0 | 13,3 | 89 | 98 | 95,0 | 996,4 | 1001,5 | 997,5 | 19,0 | 2,0 | 23,0 | 196,8 |
| 26 | 6,7 | 11,4 | 9,7 | 94 | 100 | 98,0 | 990,1 | 999,8 | 994,5 | 0,0 | 4,6 | 37,0 | 258,6 |
| 27 | 5,8 | 13,1 | 9,6 | 81 | 100 | 91,1 | 1000,3 | 1010,0 | 1005,1 | 0,6 | 2,3 | 16,0 | 185,4 |
| 28 | 4,9 | 18,2 | 12,0 | 61 | 99 | 82,8 | 1010,2 | 1014,7 | 1012,3 | 0,1 | 2,3 | 16,0 | 112,4 |
| 29 | 10,2 | 18,7 | 13,2 | 62 | 98 | 85,5 | 1013,9 | 1017,2 | 1015,7 | 0,0 | 1,6 | 21,0 | 262,4 |
| 30 | 6,8 | 16,6 | 11,1 | 83 | 100 | 94,3 | 1013,5 | 1017,2 | 1015,6 | 0,1 | 1,2 | 9,0 | 223,0 |
| MIN | 2,8 | 11,4 | 9,6 | 41 | 86 | 66,8 | 990,1 | | | 25 | | | |
| Tag | 19 | | | 18 | | | 26 | | | -17,9 abw. | | | |
| MAX | 15,3 | 31,4 | 21,8 | 94 | 100 | 98,0 | | 1031,3 | | 19,0 | | 37,0 | |
| Tag | | 15 | -14,8 | | 7 | | | 18 | | -57,2 | | 26 | |
| Mittel | 8,7 | 21,9 | 15,4 | 58,9 | 96,9 | 79,7 | | | 1017,0 | 39,3 | 2,4 | 19,4 | |
| >20 | 0 | 19 | 0,6 | | | | | | 0,1 | 11 | | 13 | Bft >4 |
| >25 | | 7 | | | | | | | 1,0 | 5 | | 0 | Bft >6 |
| >30 | | 2 | | | | | | | 5,0 | 2 | | 0 | Bft >8 |
| <0 E | | 0 | | | | | | | 10 | 2 | | 0 | Bft >10 |
| >0 F | 0 | | | | | | | | 50 | 0 | | 0 | Bft >11 |
| | | | | | | | | | Regenstunden | 47 | | | |

Okt

| DD | TTn | TTx | TTm | UUn | UUx | UUm | PPn | PPx | PPm | RR | FFn | FFx | DDm |
|---------------|------|------|------|------|------|------|--------|--------------|--------|-------|------|------|-----------|
| 1 | 6,9 | 14,8 | 11,0 | 92 | 100 | 97,3 | 1003,1 | 1012,5 | 1007,2 | 0,0 | 2,4 | 13,0 | 185,8 |
| 2 | 12,3 | 16,9 | 13,8 | 84 | 100 | 94,8 | 998,6 | 1002,9 | 1001,5 | 0,0 | 4,1 | 23,0 | 91,8 |
| 3 | 12,5 | 21,4 | 16,6 | 74 | 99 | 88,8 | 991,8 | 998,1 | 994,5 | 3,8 | 3,7 | 21,0 | 100,3 |
| 4 | 6,5 | 19,7 | 13,9 | 59 | 99 | 85,5 | 994,0 | 1005,9 | 999,4 | 0,0 | 2,4 | 25,0 | 219,3 |
| 5 | 5,7 | 16,2 | 10,4 | 76 | 100 | 95,8 | 1003,0 | 1005,8 | 1004,5 | 1,7 | 2,8 | 23,0 | 177,1 |
| 6 | 9,6 | 16,1 | 12,9 | 71 | 97 | 86,1 | 1003,0 | 1005,6 | 1004,5 | 0,2 | 4,6 | 23,0 | 203,0 |
| 7 | 10,7 | 15,4 | 13,0 | 79 | 94 | 85,8 | 1003,6 | 1016,1 | 1009,0 | 0,1 | 3,8 | 21,0 | 214,5 |
| 8 | 10,2 | 15,8 | 13,5 | 70 | 96 | 83,9 | 1014,7 | 1019,6 | 1017,2 | 2,3 | 5,2 | 31,0 | 214,5 |
| 9 | 12,5 | 15,9 | 14,0 | 76 | 99 | 90,5 | 1014,6 | 1019,7 | 1017,5 | 3,5 | 3,0 | 20,0 | 196,7 |
| 10 | 6,3 | 14,0 | 11,5 | 80 | 99 | 92,1 | 1015,4 | 1019,8 | 1017,7 | 0,1 | 2,0 | 19,0 | 229,5 |
| 11 | 2,5 | 11,5 | 7,2 | 75 | 99 | 89,8 | 1018,4 | 1019,6 | 1018,8 | 0,2 | 2,0 | 19,0 | 204,3 |
| 12 | 2,2 | 11,1 | 6,6 | 86 | 100 | 95,8 | 1016,6 | 1018,6 | 1017,5 | 0,2 | 1,6 | 12,0 | 197,8 |
| 13 | 0,3 | 9,5 | 5,1 | 95 | 100 | 98,6 | 1009,0 | 1016,7 | 1014,2 | 23,2 | 3,4 | 17,0 | 178,8 |
| 14 | 8,1 | 9,6 | 9,0 | 97 | 100 | 99,3 | 1003,6 | 1009,1 | 1005,8 | 12,5 | 9,2 | 63,0 | 182,6 |
| 15 | 9,8 | 11,7 | 10,5 | 97 | 100 | 98,8 | 1009,6 | 1017,2 | 1014,4 | 1,0 | 4,2 | 17,0 | 36,4 |
| 16 | 8,1 | 11,2 | 9,5 | 84 | 99 | 94,8 | 1017,4 | 1018,6 | 1018,0 | 0,7 | 5,1 | 25,0 | 33,5 |
| 17 | 6,9 | 10,1 | 8,4 | 76 | 100 | 92,0 | 1017,2 | 1018,3 | 1017,8 | 0,0 | 2,7 | 16,0 | 110,6 |
| 18 | 7,1 | 11,4 | 8,7 | 78 | 99 | 93,8 | 1016,7 | 1019,9 | 1017,8 | 0,5 | 3,7 | 29,0 | 231,7 |
| 19 | 6,4 | 12,1 | 9,2 | 80 | 99 | 93,6 | 1020,7 | 1023,1 | 1022,3 | 0,0 | 2,3 | 17,0 | 205,3 |
| 20 | 2,4 | 12,6 | 8,6 | 77 | 100 | 89,1 | 1013,0 | 1022,5 | 1017,4 | 0,4 | 3,5 | 25,0 | 165,7 |
| 21 | 10,6 | 14,3 | 12,1 | 76 | 89 | 82,6 | 1009,0 | 1013,3 | 1010,9 | 0,0 | 3,3 | 21,0 | 190,9 |
| 22 | 11,8 | 21,1 | 15,4 | 69 | 88 | 79,5 | 1010,6 | 1014,9 | 1013,1 | 0,0 | 2,9 | 17,0 | 211,5 |
| 23 | 13,4 | 17,1 | 15,0 | 83 | 94 | 89,4 | 1010,0 | 1013,3 | 1011,9 | 0,0 | 2,4 | 17,0 | 204,1 |
| 24 | 10,4 | 17,6 | 13,3 | 72 | 99 | 89,4 | 1012,0 | 1015,0 | 1013,9 | 0,0 | 2,4 | 20,0 | 227,7 |
| 25 | 8,8 | 17,9 | 12,4 | 65 | 97 | 86,0 | 1005,4 | 1014,0 | 1009,7 | 0,0 | 3,1 | 21,0 | 182,5 |
| 26 | 9,6 | 14,7 | 11,7 | 86 | 97 | 92,1 | 1002,3 | 1006,5 | 1004,3 | 0,0 | 2,0 | 13,0 | 179,8 |
| 27 | 7,7 | 12,6 | 10,4 | 75 | 91 | 84,6 | 1007,4 | 1011,8 | 1009,7 | 0,0 | 3,3 | 19,0 | 264,2 |
| 28 | 6,9 | 13,0 | 9,6 | 78 | 95 | 86,5 | 1009,8 | 1012,4 | 1011,3 | 0,6 | 4,3 | 24,0 | 186,2 |
| 29 | 8,0 | 13,1 | 10,4 | 72 | 94 | 83,5 | 1009,3 | 1018,1 | 1013,4 | 1,9 | 4,6 | 33,0 | 222,1 |
| 30 | 7,6 | 13,1 | 10,6 | 87 | 100 | 96,9 | 1015,2 | 1019,4 | 1016,8 | 17,8 | 4,1 | 24,0 | 221,2 |
| 31 | 11,8 | 15,0 | 13,4 | 96 | 99 | 98,2 | 1018,4 | 1022,7 | 1021,0 | 0,2 | 2,5 | 16,0 | 178,5 |
| MIN | 0,3 | 9,5 | 5,1 | 59 | 88 | 79,5 | 991,8 | | | 13 | | | |
| Tag | 13 | | | 4 | | | 3 | | | 23,1 | abw. | | |
| MAX | 13,4 | 21,4 | 16,6 | 97 | 100 | 99,3 | | 1023,1 | | 23,2 | | 63,0 | |
| Tag | | 3 | -9,4 | | 1 | | | 19 | | -47,8 | | 14 | |
| Mittel | 8,2 | 14,4 | 11,2 | 79,5 | 97,5 | 90,8 | | | 1012,0 | 70,9 | 3,4 | 22,1 | |
| | | | 1,8 | | | | | | 0,1 | 19 | | | 16 Bft >4 |
| >20 | 0 | 2 | Tage | | | | | | 1,0 | 9 | | | 1 Bft >6 |
| >25 | | 0 | Tage | | | | | | 5,0 | 3 | | | 1 Bft >8 |
| >30 | | 0 | Tage | | | | | | 10 | 3 | | | 0 Bft >10 |
| <0 E | | 0 | Tage | | | | | | 50 | 0 | | | 0 Bft >11 |
| >0 F | 0 | Tage | | | | | | Regenstunden | | 104 | h | | |

Nov

| DD | TTn | TTx | TTm | UUn | UUx | UUm | PPn | PPx | PPm | RR | FFn | FFx | DDm |
|---------------|------|------|------|------|------|------|--------|--------------|--------|-------|------|------|-----------|
| 1 | 9,8 | 13,7 | 11,9 | 95 | 99 | 97,8 | 1012,7 | 1018,4 | 1015,5 | 0,2 | 3,0 | 16,0 | 186,3 |
| 2 | 13,3 | 19,2 | 15,9 | 86 | 98 | 93,9 | 1010,9 | 1013,5 | 1011,8 | 1,6 | 3,7 | 19,0 | 203,0 |
| 3 | 9,3 | 16,5 | 12,8 | 75 | 98 | 87,4 | 1014,1 | 1023,9 | 1021,1 | 0,0 | 2,2 | 23,0 | 218,5 |
| 4 | 3,7 | 10,9 | 8,6 | 75 | 98 | 87,5 | 1024,0 | 1035,4 | 1029,9 | 0,0 | 2,0 | 20,0 | 231,5 |
| 5 | 2,2 | 10,7 | 5,8 | 81 | 100 | 93,8 | 1035,0 | 1037,9 | 1036,4 | 0,0 | 3,4 | 20,0 | 227,0 |
| 6 | 6,6 | 8,5 | 7,5 | 93 | 99 | 96,4 | 1033,0 | 1035,0 | 1034,3 | 0,0 | 3,3 | 23,0 | 244,8 |
| 7 | 2,0 | 14,4 | 7,8 | 69 | 100 | 93,5 | 1024,9 | 1033,0 | 1028,9 | 0,0 | 2,0 | 12,0 | 103,0 |
| 8 | -1,9 | 10,5 | 3,9 | 79 | 100 | 95,9 | 1024,7 | 1027,6 | 1026,0 | 0,0 | 3,9 | 32,0 | 173,6 |
| 9 | 4,3 | 6,3 | 5,4 | 99 | 100 | 99,7 | 1027,3 | 1029,5 | 1028,3 | 0,0 | 4,3 | 20,0 | 101,9 |
| 10 | 4,1 | 5,9 | 5,0 | 94 | 100 | 98,5 | 1029,2 | 1030,5 | 1029,8 | 0,0 | 3,7 | 19,0 | 114,1 |
| 11 | 5,4 | 6,9 | 6,1 | 89 | 99 | 93,2 | 1024,0 | 1029,5 | 1027,0 | 0,1 | 3,0 | 15,0 | 133,9 |
| 12 | 4,0 | 9,1 | 6,6 | 79 | 99 | 90,5 | 1020,6 | 1024,0 | 1021,8 | 0,0 | 3,0 | 23,0 | 177,8 |
| 13 | 5,5 | 11,9 | 8,1 | 76 | 100 | 91,7 | 1018,8 | 1021,4 | 1020,2 | 0,0 | 2,7 | 15,0 | 187,2 |
| 14 | 7,5 | 14,5 | 10,7 | 85 | 97 | 93,1 | 1018,2 | 1019,9 | 1019,2 | 0,0 | 2,2 | 19,0 | 180,7 |
| 15 | 4,5 | 13,0 | 8,6 | 73 | 98 | 88,1 | 1010,3 | 1018,2 | 1014,5 | 1,1 | 3,4 | 20,0 | 167,5 |
| 16 | 6,5 | 12,3 | 9,2 | 77 | 99 | 89,3 | 1009,5 | 1020,6 | 1014,2 | 0,2 | 4,3 | 24,0 | 200,3 |
| 17 | 8,1 | 11,8 | 10,0 | 82 | 99 | 91,8 | 1021,3 | 1026,4 | 1024,0 | 0,3 | 4,5 | 31,0 | 223,1 |
| 18 | 6,8 | 12,3 | 9,9 | 78 | 97 | 89,2 | 1018,3 | 1027,3 | 1024,8 | 0,1 | 3,5 | 19,0 | 197,5 |
| 19 | 3,5 | 9,9 | 8,7 | 77 | 95 | 86,1 | 1014,5 | 1024,0 | 1017,4 | 2,8 | 6,2 | 28,0 | 225,0 |
| 20 | -0,8 | 5,1 | 2,1 | 86 | 100 | 94,8 | 1025,5 | 1035,2 | 1030,3 | 0,0 | 2,8 | 19,0 | 230,6 |
| 21 | -0,7 | 6,4 | 3,3 | 72 | 100 | 86,5 | 1026,2 | 1035,3 | 1031,8 | 0,0 | 6,1 | 28,0 | 237,0 |
| 22 | 5,6 | 8,5 | 7,0 | 74 | 93 | 83,1 | 1022,4 | 1026,2 | 1023,8 | 0,1 | 7,3 | 32,0 | 226,0 |
| 23 | 2,2 | 8,5 | 6,2 | 81 | 98 | 91,2 | 1022,6 | 1029,3 | 1025,4 | 0,0 | 4,3 | 29,0 | 232,6 |
| 24 | -3,9 | 7,3 | 2,0 | 79 | 100 | 93,0 | 1022,8 | 1029,4 | 1026,2 | 0,0 | 2,5 | 20,0 | 183,5 |
| 25 | -6,4 | 5,8 | -0,8 | 80 | 100 | 94,7 | 1019,8 | 1022,8 | 1021,0 | 0,0 | 3,2 | 23,0 | 173,3 |
| 26 | -2,7 | 5,5 | 2,1 | 91 | 98 | 94,5 | 1020,5 | 1021,5 | 1020,9 | 0,9 | 4,8 | 21,0 | 205,8 |
| 27 | -0,1 | 5,7 | 4,6 | 99 | 100 | 99,9 | 1021,1 | 1023,0 | 1022,0 | 0,0 | 1,7 | 9,0 | 136,8 |
| 28 | -1,7 | 4,8 | 2,0 | 86 | 100 | 96,3 | 1022,9 | 1026,2 | 1024,4 | 0,0 | 1,7 | 12,0 | 109,6 |
| 29 | 1,5 | 4,4 | 2,7 | 94 | 100 | 98,2 | 1024,4 | 1026,0 | 1025,1 | 0,0 | 2,6 | 17,0 | 311,0 |
| 30 | -0,7 | 2,2 | 1,1 | 85 | 100 | 95,5 | 1017,1 | 1026,6 | 1024,0 | 0,0 | 3,4 | 19,0 | 212,8 |
| MIN | -6,4 | 2,2 | -0,8 | 69 | 93 | 83,1 | 1009,5 | | | 19 | | | |
| Tag | 25 | | | 7 | | | 16 | | | -52,6 | abw. | | |
| MAX | 13,3 | 19,2 | 15,9 | 99 | 100 | 99,9 | | 1037,9 | | 2,8 | | 32,0 | |
| Tag | | 2 | -5 | | 5 | | | 5 | | -60 | | 22 | |
| Mittel | 3,3 | 9,4 | 6,5 | 83,0 | 98,8 | 92,8 | | | 1023,9 | 7,4 | 3,5 | 20,9 | |
| | | | 1,5 | | | | | | 0,1 | 10 | | | 12 Bft >4 |
| >20 | 0 | 0 | Tage | | | | | | 1,0 | 3 | | | 0 Bft >6 |
| >25 | | 0 | Tage | | | | | | 5,0 | 0 | | | 0 Bft >8 |
| >30 | | 0 | Tage | | | | | | 10 | 0 | | | 0 Bft >10 |
| <0 E | | 0 | Tage | | | | | | 50 | 0 | | | 0 Bft >11 |
| >0 F | 9 | Tage | | | | | | Regenstunden | | 25 | h | | |

Dez

| DD | TTn | TTx | TTm | UUn | UUx | UUm | PPn | PPx | PPm | RR | FFn | FFx | DDm |
|---------------|------|------|------|------|------|-------|--------|--------------|--------|-------|------|------|---------|
| 1 | -4,3 | 3,3 | 0,9 | 84 | 99 | 90,2 | 1015,5 | 1022,7 | 1018,3 | 0,1 | 3,3 | 17,0 | 167,6 |
| 2 | -5,5 | 3,1 | -2,1 | 83 | 100 | 96,7 | 1014,8 | 1023,1 | 1019,7 | 0,0 | 2,7 | 17,0 | 94,6 |
| 3 | -3,5 | 0,3 | -1,7 | 89 | 100 | 96,7 | 1000,5 | 1014,4 | 1007,6 | 0,6 | 3,7 | 21,0 | 136,6 |
| 4 | -2,6 | 5,5 | 1,4 | 82 | 98 | 91,1 | 995,6 | 1000,0 | 996,6 | 0,0 | 4,1 | 23,0 | 109,6 |
| 5 | -0,6 | 10,2 | 3,1 | 78 | 100 | 94,1 | 995,1 | 1004,4 | 1000,8 | 0,0 | 2,7 | 16,0 | 102,3 |
| 6 | 1,9 | 12,0 | 7,3 | 81 | 100 | 91,4 | 1000,0 | 1003,6 | 1001,6 | 0,0 | 4,3 | 32,0 | 96,4 |
| 7 | 4,8 | 8,9 | 6,7 | 86 | 97 | 90,0 | 999,0 | 1005,7 | 1002,4 | 0,0 | 3,8 | 23,0 | 106,8 |
| 8 | -0,3 | 5,8 | 2,4 | 96 | 100 | 98,4 | 1005,2 | 1009,4 | 1007,4 | 0,3 | 4,7 | 28,0 | 74,3 |
| 9 | -0,7 | 2,2 | 1,1 | 98 | 100 | 99,6 | 1009,1 | 1012,3 | 1010,8 | 0,0 | 5,2 | 32,0 | 83,6 |
| 10 | -1,7 | -0,7 | -1,3 | 100 | 100 | 100,0 | 1007,8 | 1011,6 | 1009,2 | 0,0 | 4,3 | 23,0 | 98,4 |
| 11 | -1,7 | 1,1 | -0,4 | 100 | 100 | 100,0 | 999,9 | 1007,8 | 1003,8 | 0,0 | 4,0 | 21,0 | 108,5 |
| 12 | -0,9 | 1,7 | 0,7 | 100 | 100 | 100,0 | 999,9 | 1006,2 | 1002,3 | 0,4 | 3,4 | 19,0 | 92,8 |
| 13 | 1,9 | 4,9 | 3,7 | 100 | 100 | 100,0 | 1006,9 | 1014,9 | 1011,1 | 0,4 | 1,4 | 8,0 | 122,8 |
| 14 | 1,6 | 7,9 | 4,0 | 89 | 100 | 97,5 | 1014,2 | 1015,7 | 1014,9 | 0,0 | 2,0 | 17,0 | 123,6 |
| 15 | 2,5 | 6,5 | 4,9 | 84 | 100 | 90,4 | 1013,5 | 1016,6 | 1014,7 | 0,0 | 3,7 | 21,0 | 176,9 |
| 16 | 3,9 | 7,7 | 6,5 | 89 | 95 | 92,5 | 1017,6 | 1022,9 | 1020,8 | 0,0 | 2,7 | 16,0 | 151,6 |
| 17 | -0,2 | 6,7 | 4,2 | 83 | 100 | 93,1 | 1020,9 | 1024,1 | 1022,0 | 0,3 | 3,6 | 19,0 | 162,8 |
| 18 | -0,1 | 7,9 | 3,3 | 86 | 100 | 96,0 | 1023,6 | 1026,4 | 1025,3 | 0,0 | 2,8 | 16,0 | 175,0 |
| 19 | -3,4 | 7,0 | 1,3 | 85 | 100 | 96,1 | 1021,4 | 1023,6 | 1022,2 | 0,2 | 3,0 | 34,0 | 164,0 |
| 20 | -3,8 | 6,3 | 0,9 | 82 | 100 | 94,9 | 1021,9 | 1023,2 | 1022,5 | 0,0 | 2,8 | 25,0 | 161,0 |
| 21 | 2,3 | 6,9 | 3,9 | 86 | 98 | 93,5 | 1015,3 | 1024,4 | 1022,1 | 2,4 | 4,1 | 23,0 | 180,5 |
| 22 | 5,0 | 12,9 | 8,9 | 91 | 100 | 95,9 | 1008,9 | 1015,3 | 1011,7 | 2,9 | 6,2 | 35,0 | 224,0 |
| 23 | 6,5 | 10,8 | 8,1 | 97 | 100 | 99,3 | 1004,9 | 1015,2 | 1011,8 | 4,6 | 2,8 | 23,0 | 116,3 |
| 24 | 3,3 | 10,9 | 7,3 | 76 | 99 | 91,8 | 1002,3 | 1010,8 | 1005,5 | 0,8 | 6,5 | 42,0 | 254,0 |
| 25 | 1,1 | 3,7 | 2,3 | 93 | 100 | 96,8 | 1011,9 | 1020,6 | 1016,7 | 0,6 | 3,3 | 19,0 | 304,7 |
| 26 | -0,7 | 2,1 | 0,9 | 85 | 95 | 91,8 | 1013,4 | 1022,2 | 1019,8 | 0,0 | 6,0 | 31,0 | 222,1 |
| 27 | -0,4 | 2,6 | 1,1 | 60 | 88 | 75,2 | 987,2 | 1013,4 | 1000,5 | 0,0 | 8,0 | 39,0 | 169,4 |
| 28 | 1,3 | 4,1 | 2,8 | 82 | 96 | 86,5 | 981,8 | 987,2 | 984,3 | 0,1 | 4,7 | 27,0 | 121,8 |
| 29 | 0,0 | 5,8 | 3,0 | 83 | 97 | 89,8 | 982,7 | 999,0 | 989,6 | 0,0 | 5,0 | 29,0 | 201,3 |
| 30 | -2,1 | 6,3 | 2,2 | 76 | 98 | 88,3 | 999,2 | 1005,0 | 1002,0 | 0,0 | 2,7 | 20,0 | 186,3 |
| 31 | -3,9 | 5,4 | 0,9 | 76 | 99 | 90,5 | 1005,3 | 1007,1 | 1006,2 | 0,0 | 2,3 | 19,0 | 160,0 |
| MIN | -5,5 | -0,7 | -2,1 | 60 | 88 | 75,2 | 981,8 | | | 23 | | | |
| Tag | 2 | | | 27 | | | 28 | | | -37,2 | abw. | | |
| MAX | 6,5 | 12,9 | 8,9 | 100 | 100 | 100,0 | | 1026,4 | | 4,6 | | 42,0 | |
| Tag | | 22 | -1,5 | | 2 | | | 18 | | -50,9 | | 24 | |
| Mittel | 0,0 | 5,8 | 2,8 | 86,5 | 98,7 | 93,8 | | | 1009,8 | 13,7 | 3,9 | 23,7 | |
| | | | 1,3 | | | | | | 0,1 | 13 | | 19 | Bft >4 |
| >20 | 0 | 0 | Tage | | | | | | 1,0 | 3 | | 1 | Bft >6 |
| >25 | | 0 | Tage | | | | | | 5,0 | 0 | | 0 | Bft >8 |
| >30 | | 0 | Tage | | | | | | 10 | 0 | | 0 | Bft >10 |
| <0 E | | 1 | Tage | | | | | | 50 | 0 | | 0 | Bft >11 |
| >0 F | 18 | Tage | | | | | | Regenstunden | | 52 | h | | |

Name: Peitz City: Stadt State: 031852

www.wetterdiagramme.de

Elevation: 62 m Lat: N 51.51' 15" N Lon: 14.25' 28" E

<2020> Tagesdaten

Stand der Daten: 01.01.2021 07:00 MEZ

Letzte Bearbeitung: 01.01.2021 20:01 MEZ

| TT.MM.JJJJ | TNN | TXX | TTM | UNN | UXX | UMM | RR | FNN | FXX | DDM | PPN | PPX | PPM |
|------------|---------|---------|---------|-----|-----|------|-----|------|------|-------|--------|--------|--------|
| Tag | Celsius | Celsius | Celsius | % | % | % | mm | km/h | km/h | Grad | hPa | hPa | hPa |
| 01.01.2020 | -5,9 | 4,2 | 1,3 | 84 | 96 | 90,5 | 0,0 | 2,0 | 14 | 242,0 | 1029,9 | 1034,1 | 1032,3 |
| 02.01.2020 | -6,5 | 7,2 | -0,6 | 64 | 99 | 88,3 | 0,0 | 3,7 | 24 | 209,0 | 1023,6 | 1029,9 | 1026,3 |
| 03.01.2020 | 1,9 | 7,4 | 5,2 | 81 | 96 | 88,0 | 1,7 | 5,9 | 24 | 231,7 | 1014,3 | 1023,2 | 1017,7 |
| 04.01.2020 | 0,3 | 6,2 | 4,0 | 84 | 96 | 91,1 | 2,7 | 5,5 | 31 | 268,3 | 1014,9 | 1025,2 | 1019,4 |
| 05.01.2020 | -1,4 | 3,9 | 0,9 | 82 | 98 | 91,8 | 0,3 | 2,2 | 14 | 237,3 | 1026,2 | 1033,5 | 1031,9 |
| 06.01.2020 | 0,3 | 5,2 | 3,5 | 85 | 96 | 90,6 | 0,1 | 2,8 | 15 | 213,7 | 1021,4 | 1030,9 | 1026,8 |
| 07.01.2020 | -1,1 | 3,8 | 1,6 | 90 | 98 | 95,9 | 0,1 | 2,5 | 12 | 221,3 | 1020,3 | 1027,8 | 1024,5 |
| 08.01.2020 | 2,5 | 7,2 | 5,5 | 84 | 95 | 90,6 | 3,2 | 4,6 | 20 | 225,0 | 1022,1 | 1026,5 | 1023,5 |
| 09.01.2020 | 6,4 | 8,5 | 7,3 | 94 | 97 | 96,5 | 6,7 | 2,4 | 12 | 212,6 | 1012,0 | 1023,0 | 1017,1 |
| 10.01.2020 | 4,6 | 10,5 | 8,8 | 85 | 97 | 93,0 | 1,8 | 4,6 | 22 | 234,5 | 1011,4 | 1022,6 | 1015,0 |
| 11.01.2020 | 2,0 | 5,5 | 4,1 | 83 | 95 | 88,8 | 0,0 | 3,2 | 18 | 248,5 | 1023,9 | 1031,3 | 1028,9 |
| 12.01.2020 | 0,4 | 6,3 | 3,4 | 74 | 92 | 83,8 | 0,0 | 5,3 | 26 | 230,8 | 1019,3 | 1026,7 | 1022,0 |
| 13.01.2020 | 2,3 | 6,6 | 4,7 | 84 | 94 | 88,8 | 0,0 | 3,3 | 25 | 210,9 | 1016,2 | 1021,9 | 1019,8 |
| 14.01.2020 | 2,7 | 8,8 | 5,7 | 70 | 94 | 81,9 | 0,0 | 5,0 | 25 | 209,8 | 1011,6 | 1015,9 | 1013,3 |
| 15.01.2020 | 3,8 | 10,1 | 6,5 | 57 | 78 | 70,9 | 0,0 | 4,5 | 24 | 219,3 | 1013,8 | 1020,9 | 1016,7 |
| 16.01.2020 | -1,9 | 10,9 | 5,2 | 69 | 96 | 83,0 | 0,0 | 2,0 | 12 | 163,0 | 1021,5 | 1029,6 | 1027,5 |
| 17.01.2020 | -2,4 | 9,9 | 2,9 | 69 | 97 | 87,9 | 0,4 | 3,8 | 34 | 148,9 | 1016,3 | 1027,0 | 1020,5 |
| 18.01.2020 | 0,8 | 6,5 | 4,5 | 80 | 96 | 89,3 | 0,0 | 2,2 | 13 | 222,2 | 1017,8 | 1025,7 | 1022,6 |
| 19.01.2020 | 1,4 | 4,4 | 2,6 | 90 | 96 | 93,8 | 0,3 | 1,5 | 12 | 209,1 | 1026,1 | 1042,1 | 1033,8 |
| 20.01.2020 | -1,3 | 6,2 | 2,6 | 79 | 97 | 91,5 | 0,2 | 2,4 | 15 | 219,5 | 1042,5 | 1046,6 | 1045,1 |
| 21.01.2020 | -1,8 | 5,2 | 0,9 | 77 | 97 | 89,3 | 0,0 | 3,7 | 15 | 228,8 | 1034,4 | 1044,2 | 1039,3 |
| 22.01.2020 | -0,1 | 2,9 | 1,6 | 91 | 96 | 94,9 | 0,0 | 4,0 | 23 | 246,1 | 1029,9 | 1034,6 | 1031,7 |
| 23.01.2020 | -3,1 | 4,9 | 2,4 | 80 | 96 | 90,2 | 0,0 | 2,0 | 13 | 208,1 | 1026,7 | 1034,6 | 1031,7 |
| 24.01.2020 | -5,5 | 3,9 | -0,7 | 79 | 97 | 91,2 | 0,0 | 2,8 | 15 | 220,4 | 1020,6 | 1026,0 | 1022,4 |
| 25.01.2020 | -1,3 | -0,1 | -0,6 | 94 | 96 | 95,2 | 0,0 | 3,1 | 16 | 229,8 | 1020,9 | 1022,7 | 1021,6 |
| 26.01.2020 | -1,3 | 1,3 | -0,5 | 96 | 97 | 96,5 | 0,0 | 2,0 | 13 | 190,4 | 1015,8 | 1020,6 | 1018,5 |
| 27.01.2020 | 1,0 | 10,1 | 4,6 | 75 | 96 | 89,4 | 1,3 | 3,6 | 18 | 207,0 | 1002,4 | 1015,3 | 1010,4 |
| 28.01.2020 | 3,6 | 8,4 | 5,5 | 77 | 94 | 87,3 | 7,5 | 7,1 | 35 | 222,2 | 990,5 | 1001,1 | 994,9 |
| 29.01.2020 | 3,1 | 5,9 | 4,3 | 75 | 94 | 81,4 | 1,5 | 7,4 | 33 | 250,8 | 996,3 | 1009,4 | 1001,7 |
| 30.01.2020 | 2,9 | 8,0 | 5,4 | 78 | 92 | 84,3 | 2,6 | 6,6 | 32 | 238,4 | 999,7 | 1010,3 | 1006,7 |
| 31.01.2020 | 6,9 | 12,2 | 9,9 | 70 | 93 | 84,2 | 0,0 | 4,9 | 27 | 249,5 | 997,6 | 1006,4 | 1003,2 |
| 01.02.2020 | 7,8 | 13,6 | 11,2 | 76 | 92 | 84,2 | 7,1 | 5,4 | 24 | 237,4 | 999,6 | 1006,1 | 1002,6 |
| 02.02.2020 | 5,2 | 9,1 | 7,2 | 75 | 94 | 83,6 | 4,3 | 8,6 | 30 | 234,5 | 1004,0 | 1006,6 | 1005,1 |
| 03.02.2020 | 5,3 | 9,1 | 7,1 | 90 | 94 | 91,9 | 3,9 | 4,9 | 24 | 242,1 | 1003,2 | 1007,5 | 1006,4 |
| 04.02.2020 | 2,8 | 6,5 | 4,7 | 84 | 93 | 89,7 | 3,8 | 3,0 | 21 | 266,0 | 998,2 | 1012,2 | 1004,9 |
| 05.02.2020 | 0,5 | 4,9 | 2,6 | 71 | 92 | 84,9 | 0,0 | 5,2 | 31 | 177,2 | 1012,8 | 1031,5 | 1026,8 |
| 06.02.2020 | 1,5 | 4,5 | 3,1 | 86 | 91 | 88,9 | 0,6 | 4,1 | 21 | 248,9 | 1026,3 | 1030,0 | 1027,3 |
| 07.02.2020 | 2,9 | 6,5 | 4,8 | 88 | 93 | 91,5 | 0,0 | 1,5 | 11 | 185,5 | 1027,2 | 1029,7 | 1028,7 |
| 08.02.2020 | -0,4 | 8,3 | 3,6 | 73 | 95 | 86,2 | 0,0 | 3,3 | 20 | 181,6 | 1021,9 | 1027,6 | 1024,2 |
| 09.02.2020 | 3,0 | 10,8 | 7,2 | 63 | 86 | 76,2 | 6,1 | 7,0 | 35 | 216,4 | 992,2 | 1021,4 | 1011,0 |
| 10.02.2020 | 3,9 | 13,8 | 7,8 | 62 | 83 | 77,9 | 8,1 | 9,6 | 42 | 245,9 | 984,9 | 997,5 | 991,2 |
| 11.02.2020 | 2,4 | 6,2 | 4,5 | 63 | 85 | 76,1 | 0,8 | 9,3 | 41 | 252,6 | 989,2 | 1003,3 | 996,8 |

| | | | | | | | | | | | | | |
|------------|------|------|------|----|----|------|------|-----|----|-------|--------|--------|--------|
| 12.02.2020 | 1,7 | 6,0 | 4,2 | 59 | 78 | 69,8 | 0,0 | 9,0 | 34 | 249,8 | 1003,8 | 1013,4 | 1007,9 |
| 13.02.2020 | 1,1 | 6,5 | 4,0 | 63 | 84 | 75,0 | 0,0 | 4,9 | 25 | 210,0 | 1002,7 | 1014,9 | 1009,9 |
| 14.02.2020 | -0,4 | 5,5 | 3,9 | 85 | 90 | 88,7 | 0,9 | 1,8 | 13 | 222,3 | 1004,0 | 1025,1 | 1015,5 |
| 15.02.2020 | -1,7 | 9,7 | 5,3 | 72 | 94 | 84,2 | 0,0 | 4,2 | 22 | 221,3 | 1016,4 | 1025,2 | 1021,7 |
| 16.02.2020 | 7,2 | 16,5 | 10,8 | 42 | 75 | 63,2 | 1,0 | 7,3 | 30 | 225,0 | 1003,8 | 1016,0 | 1009,7 |
| 17.02.2020 | 6,9 | 16,2 | 10,1 | 44 | 82 | 68,3 | 0,2 | 6,3 | 34 | 246,0 | 1005,5 | 1014,9 | 1012,6 |
| 18.02.2020 | 4,3 | 8,3 | 6,7 | 64 | 82 | 75,5 | 1,6 | 6,5 | 33 | 251,6 | 1015,1 | 1019,5 | 1017,9 |
| 19.02.2020 | 4,0 | 6,0 | 5,0 | 74 | 87 | 81,5 | 6,1 | 5,2 | 33 | 255,0 | 1010,3 | 1018,7 | 1014,1 |
| 20.02.2020 | 1,4 | 7,5 | 5,4 | 74 | 84 | 78,3 | 8,0 | 4,4 | 21 | 230,7 | 1009,2 | 1020,3 | 1017,1 |
| 21.02.2020 | 3,8 | 7,1 | 5,4 | 68 | 86 | 77,3 | 0,0 | 5,4 | 30 | 257,8 | 1008,1 | 1024,6 | 1019,4 |
| 22.02.2020 | 5,6 | 11,6 | 8,3 | 53 | 85 | 66,3 | 3,1 | 8,3 | 44 | 246,8 | 1012,6 | 1023,2 | 1016,7 |
| 23.02.2020 | 3,9 | 11,2 | 7,3 | 76 | 90 | 83,8 | 17,1 | 5,9 | 42 | 258,0 | 998,0 | 1015,2 | 1008,5 |
| 24.02.2020 | 3,8 | 7,1 | 5,4 | 71 | 90 | 80,0 | 7,7 | 4,8 | 28 | 247,5 | 1001,5 | 1019,2 | 1013,5 |
| 25.02.2020 | 2,7 | 11,4 | 7,8 | 75 | 89 | 83,3 | 4,1 | 4,4 | 23 | 238,4 | 1000,9 | 1019,2 | 1013,1 |
| 26.02.2020 | 0,9 | 5,4 | 2,6 | 80 | 91 | 88,0 | 6,3 | 3,2 | 21 | 258,8 | 992,9 | 1000,3 | 996,5 |
| 27.02.2020 | 1,1 | 5,5 | 2,9 | 75 | 91 | 85,1 | 1,1 | 3,4 | 18 | 189,4 | 991,4 | 1000,2 | 994,2 |
| 28.02.2020 | -0,1 | 7,1 | 2,8 | 69 | 91 | 83,6 | 2,8 | 3,4 | 20 | 257,9 | 997,5 | 1003,3 | 1000,6 |
| 29.02.2020 | 0,8 | 9,4 | 5,5 | 72 | 90 | 80,9 | 1,2 | 5,6 | 27 | 210,7 | 1002,4 | 1014,4 | 1011,1 |
| 01.03.2020 | 0,5 | 10,4 | 6,3 | 64 | 88 | 79,0 | 3,4 | 4,4 | 36 | 214,7 | 995,2 | 998,9 | 997,6 |
| 02.03.2020 | 1,3 | 6,7 | 4,3 | 77 | 91 | 84,5 | 0,1 | 3,0 | 16 | 157,5 | 992,5 | 995,1 | 994,0 |
| 03.03.2020 | 1,4 | 5,2 | 3,7 | 86 | 90 | 87,9 | 6,5 | 2,9 | 19 | 208,3 | 992,8 | 1006,0 | 998,0 |
| 04.03.2020 | -0,4 | 8,1 | 3,6 | 62 | 90 | 80,7 | 0,0 | 2,8 | 16 | 231,7 | 1006,9 | 1010,4 | 1009,5 |
| 05.03.2020 | -0,1 | 10,5 | 5,0 | 53 | 91 | 74,0 | 3,9 | 3,3 | 17 | 166,7 | 993,9 | 1009,2 | 1002,6 |
| 06.03.2020 | 3,4 | 8,8 | 5,9 | 77 | 91 | 84,0 | 2,9 | 3,7 | 19 | 165,8 | 991,0 | 999,2 | 993,4 |
| 07.03.2020 | 1,6 | 5,4 | 4,2 | 75 | 90 | 83,8 | 0,7 | 3,3 | 22 | 275,5 | 1000,0 | 1019,5 | 1010,9 |
| 08.03.2020 | -0,1 | 10,3 | 5,6 | 60 | 89 | 76,2 | 0,3 | 2,8 | 17 | 216,4 | 1011,4 | 1019,7 | 1016,2 |
| 09.03.2020 | 3,0 | 8,0 | 6,0 | 76 | 90 | 83,9 | 1,9 | 2,1 | 12 | 226,0 | 1009,7 | 1013,9 | 1011,4 |
| 10.03.2020 | 2,1 | 9,2 | 5,9 | 74 | 90 | 85,4 | 13,0 | 5,5 | 31 | 227,9 | 1000,4 | 1013,4 | 1007,0 |
| 11.03.2020 | 8,1 | 12,6 | 10,0 | 61 | 88 | 79,1 | 0,3 | 4,3 | 28 | 249,5 | 1000,3 | 1011,5 | 1007,9 |
| 12.03.2020 | 3,3 | 15,0 | 10,0 | 46 | 88 | 68,3 | 1,9 | 6,0 | 31 | 246,7 | 1002,7 | 1009,5 | 1006,5 |
| 13.03.2020 | 2,4 | 9,5 | 6,0 | 58 | 80 | 70,3 | 1,7 | 5,8 | 38 | 258,0 | 1009,4 | 1018,6 | 1011,9 |
| 14.03.2020 | -3,2 | 7,7 | 2,4 | 44 | 87 | 67,3 | 0,0 | 2,0 | 12 | 159,3 | 1019,2 | 1026,1 | 1024,1 |
| 15.03.2020 | -2,4 | 10,8 | 5,1 | 33 | 76 | 53,8 | 0,0 | 3,9 | 22 | 177,9 | 1017,9 | 1025,8 | 1021,9 |
| 16.03.2020 | 1,1 | 16,1 | 8,3 | 41 | 78 | 52,9 | 0,0 | 2,8 | 16 | 206,3 | 1017,4 | 1024,1 | 1020,1 |
| 17.03.2020 | -0,2 | 14,4 | 7,6 | 63 | 87 | 76,8 | 0,0 | 2,0 | 12 | 198,8 | 1024,3 | 1029,2 | 1027,3 |
| 18.03.2020 | 1,6 | 17,6 | 9,9 | 48 | 90 | 70,6 | 0,0 | 2,6 | 18 | 205,5 | 1023,9 | 1028,4 | 1026,1 |
| 19.03.2020 | 2,3 | 15,6 | 8,8 | 59 | 89 | 78,1 | 0,0 | 2,3 | 16 | 158,6 | 1023,8 | 1025,3 | 1024,5 |
| 20.03.2020 | 3,9 | 9,7 | 6,4 | 56 | 86 | 78,5 | 0,7 | 4,4 | 23 | 91,2 | 1024,1 | 1026,2 | 1024,8 |
| 21.03.2020 | -2,7 | 7,2 | 3,0 | 46 | 84 | 69,3 | 0,0 | 7,7 | 32 | 71,7 | 1026,1 | 1032,8 | 1029,3 |
| 22.03.2020 | -5,9 | 5,0 | -0,3 | 33 | 82 | 61,6 | 0,0 | 5,7 | 25 | 79,9 | 1032,8 | 1039,1 | 1035,7 |
| 23.03.2020 | -7,6 | 5,6 | -1,0 | 36 | 79 | 57,9 | 0,0 | 3,7 | 21 | 92,8 | 1036,9 | 1040,6 | 1038,8 |
| 24.03.2020 | -8,3 | 7,5 | -0,4 | 33 | 79 | 56,3 | 0,0 | 3,3 | 22 | 103,9 | 1035,2 | 1039,0 | 1037,0 |
| 25.03.2020 | -6,0 | 9,1 | 1,8 | 29 | 73 | 49,5 | 0,0 | 4,5 | 24 | 101,0 | 1029,2 | 1035,0 | 1032,2 |
| 26.03.2020 | -3,9 | 11,1 | 4,0 | 38 | 68 | 51,4 | 0,0 | 4,3 | 25 | 92,8 | 1024,5 | 1029,3 | 1027,5 |
| 27.03.2020 | -0,4 | 16,5 | 6,9 | 39 | 76 | 58,6 | 0,0 | 3,9 | 16 | 87,3 | 1020,3 | 1024,3 | 1022,5 |
| 28.03.2020 | -0,8 | 15,2 | 7,3 | 42 | 84 | 60,0 | 0,0 | 2,4 | 15 | 148,0 | 1015,9 | 1020,1 | 1018,0 |
| 29.03.2020 | -3,4 | 4,4 | 2,3 | 63 | 85 | 76,0 | 1,5 | 5,8 | 34 | 167,7 | 1016,9 | 1028,8 | 1021,7 |
| 30.03.2020 | -5,3 | 5,7 | 0,8 | 40 | 81 | 66,0 | 0,1 | 2,6 | 19 | 252,9 | 1024,3 | 1028,9 | 1026,5 |
| 31.03.2020 | -4,6 | 5,4 | 1,2 | 40 | 83 | 61,7 | 0,0 | 5,1 | 21 | 86,3 | 1026,7 | 1030,2 | 1028,5 |
| 01.04.2020 | -4,8 | 9,5 | 2,9 | 38 | 76 | 55,8 | 0,0 | 3,3 | 19 | 240,2 | 1015,3 | 1026,7 | 1020,6 |
| 02.04.2020 | 0,3 | 10,8 | 5,2 | 44 | 72 | 60,8 | 0,0 | 3,0 | 15 | 241,1 | 1007,4 | 1014,9 | 1011,4 |

| | | | | | | | | | | | | | |
|------------|------|------|------|----|----|------|------|-----|----|-------|--------|--------|--------|
| 03.04.2020 | 3,0 | 11,5 | 7,4 | 36 | 69 | 52,8 | 0,0 | 3,7 | 21 | 257,8 | 1006,8 | 1019,5 | 1012,7 |
| 04.04.2020 | -1,7 | 12,4 | 6,0 | 43 | 78 | 60,2 | 0,0 | 2,4 | 12 | 106,0 | 1020,1 | 1030,5 | 1025,8 |
| 05.04.2020 | -2,7 | 16,3 | 7,7 | 34 | 83 | 56,5 | 0,0 | 3,8 | 19 | 104,8 | 1027,0 | 1032,5 | 1030,1 |
| 06.04.2020 | 1,0 | 21,4 | 12,8 | 28 | 69 | 44,6 | 0,0 | 3,9 | 24 | 143,4 | 1024,1 | 1026,8 | 1025,5 |
| 07.04.2020 | 4,2 | 22,6 | 13,8 | 41 | 66 | 52,3 | 0,0 | 3,4 | 17 | 129,5 | 1026,0 | 1032,6 | 1029,8 |
| 08.04.2020 | 3,4 | 23,1 | 12,8 | 25 | 77 | 53,1 | 0,0 | 2,9 | 18 | 114,3 | 1022,2 | 1032,8 | 1027,5 |
| 09.04.2020 | 1,5 | 19,6 | 11,3 | 38 | 74 | 56,3 | 0,0 | 2,5 | 19 | 191,2 | 1020,9 | 1026,1 | 1022,8 |
| 10.04.2020 | -0,6 | 16,6 | 8,9 | 37 | 86 | 57,9 | 0,0 | 2,5 | 16 | 118,2 | 1023,7 | 1027,6 | 1025,8 |
| 11.04.2020 | 0,9 | 16,6 | 8,9 | 34 | 80 | 56,2 | 0,0 | 2,4 | 12 | 102,3 | 1023,2 | 1027,9 | 1025,9 |
| 12.04.2020 | -0,5 | 23,4 | 12,9 | 31 | 81 | 53,6 | 0,0 | 2,5 | 17 | 182,0 | 1010,3 | 1022,7 | 1016,0 |
| 13.04.2020 | 2,0 | 15,6 | 8,9 | 41 | 82 | 57,5 | 2,7 | 3,1 | 23 | 249,3 | 1008,9 | 1017,1 | 1013,3 |
| 14.04.2020 | -0,1 | 10,5 | 5,4 | 34 | 75 | 51,5 | 0,0 | 2,8 | 20 | 266,2 | 1017,2 | 1023,2 | 1021,1 |
| 15.04.2020 | 2,8 | 15,0 | 8,8 | 41 | 70 | 55,8 | 0,0 | 4,1 | 25 | 252,4 | 1019,8 | 1023,4 | 1021,8 |
| 16.04.2020 | 2,9 | 20,4 | 12,0 | 31 | 71 | 49,8 | 0,0 | 3,0 | 18 | 207,4 | 1014,2 | 1019,5 | 1016,6 |
| 17.04.2020 | 1,5 | 17,6 | 9,6 | 38 | 85 | 61,0 | 0,0 | 3,0 | 19 | 105,1 | 1016,3 | 1018,4 | 1017,4 |
| 18.04.2020 | 1,0 | 18,1 | 10,1 | 31 | 70 | 49,0 | 0,0 | 5,0 | 20 | 77,1 | 1015,8 | 1019,3 | 1017,7 |
| 19.04.2020 | 0,8 | 14,2 | 8,4 | 36 | 59 | 46,0 | 0,0 | 8,6 | 29 | 81,8 | 1017,8 | 1025,0 | 1021,4 |
| 20.04.2020 | -0,6 | 15,2 | 7,8 | 36 | 75 | 53,0 | 0,0 | 6,8 | 30 | 86,3 | 1024,0 | 1027,0 | 1025,7 |
| 21.04.2020 | 2,2 | 17,1 | 10,1 | 37 | 75 | 52,3 | 0,0 | 7,3 | 32 | 90,0 | 1024,6 | 1026,2 | 1025,6 |
| 22.04.2020 | 1,3 | 19,1 | 10,9 | 35 | 79 | 53,8 | 0,0 | 4,8 | 27 | 93,7 | 1023,5 | 1026,9 | 1025,3 |
| 23.04.2020 | 1,7 | 21,4 | 12,6 | 40 | 79 | 56,4 | 0,0 | 4,0 | 15 | 82,7 | 1016,4 | 1025,4 | 1021,9 |
| 24.04.2020 | 3,3 | 22,1 | 13,8 | 38 | 85 | 57,6 | 0,0 | 4,3 | 20 | 267,1 | 1004,3 | 1016,0 | 1008,8 |
| 25.04.2020 | 7,3 | 14,7 | 10,7 | 42 | 70 | 56,6 | 0,0 | 4,0 | 26 | 172,4 | 1005,6 | 1010,8 | 1008,9 |
| 26.04.2020 | 3,8 | 17,9 | 11,9 | 36 | 70 | 52,2 | 0,0 | 2,5 | 18 | 144,5 | 1009,9 | 1012,1 | 1010,9 |
| 27.04.2020 | 1,4 | 23,0 | 13,2 | 31 | 83 | 53,1 | 0,0 | 2,9 | 17 | 167,9 | 1005,7 | 1010,5 | 1008,4 |
| 28.04.2020 | 5,7 | 25,0 | 16,7 | 30 | 75 | 51,5 | 0,1 | 2,5 | 18 | 200,7 | 1001,9 | 1005,7 | 1003,9 |
| 29.04.2020 | 9,4 | 16,9 | 13,7 | 63 | 87 | 75,9 | 4,0 | 2,4 | 18 | 220,3 | 1001,9 | 1007,7 | 1004,7 |
| 30.04.2020 | 9,8 | 19,3 | 14,5 | 55 | 87 | 72,5 | 0,0 | 3,4 | 26 | 200,5 | 1003,0 | 1007,4 | 1005,1 |
| 01.05.2020 | 10,7 | 18,2 | 14,4 | 45 | 76 | 61,1 | 0,0 | 4,7 | 26 | 241,2 | 1001,1 | 1003,4 | 1002,6 |
| 02.05.2020 | 7,9 | 14,7 | 10,6 | 62 | 85 | 75,4 | 5,9 | 4,1 | 32 | 259,9 | 1003,0 | 1010,3 | 1005,8 |
| 03.05.2020 | 4,4 | 15,0 | 10,6 | 54 | 87 | 72,7 | 0,0 | 3,0 | 19 | 260,4 | 1010,8 | 1017,8 | 1015,8 |
| 04.05.2020 | 1,6 | 15,5 | 8,7 | 57 | 90 | 80,8 | 1,2 | 2,3 | 18 | 116,1 | 1015,6 | 1017,9 | 1016,6 |
| 05.05.2020 | 2,6 | 11,7 | 7,6 | 50 | 90 | 71,2 | 0,0 | 3,5 | 29 | 247,3 | 1016,6 | 1020,6 | 1018,1 |
| 06.05.2020 | 3,6 | 17,2 | 10,4 | 39 | 86 | 63,6 | 0,0 | 3,5 | 26 | 308,2 | 1020,0 | 1022,1 | 1021,0 |
| 07.05.2020 | 4,6 | 15,4 | 9,3 | 52 | 81 | 66,5 | 0,0 | 2,5 | 22 | 229,6 | 1021,1 | 1023,3 | 1022,1 |
| 08.05.2020 | 3,0 | 22,9 | 14,0 | 33 | 88 | 57,2 | 0,0 | 2,9 | 24 | 147,3 | 1015,7 | 1020,9 | 1018,0 |
| 09.05.2020 | 4,6 | 23,8 | 15,9 | 32 | 77 | 48,9 | 0,0 | 3,3 | 15 | 79,8 | 1011,4 | 1017,4 | 1014,8 |
| 10.05.2020 | 7,7 | 25,4 | 17,6 | 41 | 85 | 60,0 | 5,1 | 3,6 | 20 | 123,7 | 1002,9 | 1011,0 | 1006,2 |
| 11.05.2020 | 2,0 | 14,7 | 8,2 | 81 | 90 | 87,6 | 15,7 | 6,8 | 51 | 334,7 | 1002,2 | 1011,9 | 1005,5 |
| 12.05.2020 | -0,1 | 11,0 | 6,6 | 50 | 90 | 69,7 | 0,0 | 4,0 | 23 | 228,7 | 1012,7 | 1017,0 | 1015,8 |
| 13.05.2020 | 1,9 | 14,9 | 9,6 | 44 | 87 | 61,9 | 0,0 | 3,1 | 17 | 149,0 | 1010,8 | 1014,8 | 1012,9 |
| 14.05.2020 | 2,8 | 15,3 | 10,6 | 47 | 79 | 62,3 | 0,0 | 3,3 | 25 | 201,5 | 1011,4 | 1019,0 | 1016,1 |
| 15.05.2020 | 0,7 | 16,8 | 10,6 | 37 | 85 | 57,9 | 0,0 | 2,9 | 20 | 189,3 | 1017,3 | 1020,7 | 1018,4 |
| 16.05.2020 | 5,6 | 17,2 | 11,7 | 41 | 74 | 57,5 | 0,0 | 3,5 | 24 | 206,3 | 1019,8 | 1022,5 | 1021,2 |
| 17.05.2020 | 6,2 | 17,9 | 12,7 | 41 | 79 | 58,7 | 0,0 | 3,0 | 24 | 221,2 | 1019,1 | 1022,0 | 1021,0 |
| 18.05.2020 | 9,0 | 22,0 | 16,0 | 44 | 69 | 56,6 | 0,0 | 3,5 | 24 | 206,0 | 1019,4 | 1023,0 | 1021,2 |
| 19.05.2020 | 10,6 | 20,0 | 16,0 | 51 | 79 | 64,0 | 0,0 | 2,9 | 22 | 227,8 | 1019,0 | 1021,2 | 1019,6 |
| 20.05.2020 | 5,9 | 20,2 | 15,0 | 39 | 84 | 58,4 | 0,0 | 3,4 | 22 | 117,0 | 1020,9 | 1023,4 | 1021,5 |
| 21.05.2020 | 4,1 | 20,0 | 13,6 | 35 | 83 | 53,3 | 0,0 | 3,4 | 32 | 78,1 | 1023,2 | 1025,1 | 1024,0 |
| 22.05.2020 | 4,9 | 22,7 | 16,3 | 35 | 74 | 48,0 | 3,6 | 3,5 | 20 | 116,2 | 1020,3 | 1024,4 | 1022,3 |
| 23.05.2020 | 10,7 | 19,7 | 15,2 | 50 | 89 | 71,3 | 0,6 | 3,2 | 22 | 184,7 | 1018,8 | 1023,7 | 1020,1 |

| | | | | | | | | | | | | | |
|------------|------|------|------|----|----|------|------|-----|----|-------|--------|--------|--------|
| 24.05.2020 | 10,2 | 17,0 | 12,5 | 57 | 87 | 74,6 | 4,8 | 4,3 | 27 | 228,6 | 1023,4 | 1025,4 | 1024,4 |
| 25.05.2020 | 8,7 | 14,0 | 11,6 | 75 | 89 | 84,2 | 2,5 | 3,3 | 20 | 293,3 | 1024,7 | 1031,8 | 1027,5 |
| 26.05.2020 | 7,4 | 19,5 | 13,3 | 47 | 92 | 72,6 | 0,0 | 3,8 | 19 | 178,9 | 1032,0 | 1034,6 | 1033,6 |
| 27.05.2020 | 5,7 | 22,6 | 15,7 | 37 | 90 | 60,3 | 0,7 | 2,5 | 18 | 171,4 | 1028,5 | 1034,4 | 1031,7 |
| 28.05.2020 | 9,8 | 17,9 | 14,1 | 53 | 85 | 69,8 | 0,6 | 4,5 | 28 | 226,7 | 1027,9 | 1029,8 | 1028,9 |
| 29.05.2020 | 6,8 | 19,6 | 14,2 | 41 | 86 | 59,5 | 0,0 | 5,7 | 28 | 80,3 | 1025,1 | 1030,3 | 1028,0 |
| 30.05.2020 | 7,3 | 17,8 | 13,8 | 43 | 74 | 55,7 | 0,0 | 6,0 | 23 | 148,8 | 1021,2 | 1025,5 | 1023,3 |
| 31.05.2020 | 9,8 | 23,1 | 16,0 | 44 | 78 | 62,3 | 0,0 | 5,7 | 27 | 214,4 | 1018,8 | 1022,4 | 1020,3 |
| 01.06.2020 | 8,5 | 24,3 | 17,5 | 34 | 82 | 54,6 | 0,0 | 5,0 | 23 | 39,9 | 1020,8 | 1023,7 | 1022,3 |
| 02.06.2020 | 10,1 | 23,1 | 16,8 | 46 | 84 | 64,6 | 7,9 | 3,5 | 40 | 152,5 | 1010,8 | 1021,3 | 1016,5 |
| 03.06.2020 | 9,2 | 23,7 | 17,4 | 38 | 89 | 59,7 | 0,0 | 3,2 | 20 | 83,5 | 1001,9 | 1010,3 | 1006,2 |
| 04.06.2020 | 10,4 | 24,1 | 17,7 | 43 | 85 | 64,4 | 3,3 | 3,6 | 27 | 119,9 | 992,7 | 1001,3 | 996,3 |
| 05.06.2020 | 12,2 | 17,6 | 15,2 | 54 | 88 | 73,8 | 0,3 | 5,2 | 32 | 211,6 | 992,5 | 997,3 | 995,5 |
| 06.06.2020 | 10,4 | 18,5 | 14,6 | 53 | 78 | 65,5 | 0,0 | 6,0 | 29 | 193,6 | 998,2 | 1006,6 | 1003,1 |
| 07.06.2020 | 9,0 | 16,9 | 13,5 | 70 | 89 | 81,8 | 4,3 | 2,3 | 14 | 166,7 | 1006,4 | 1011,3 | 1008,4 |
| 08.06.2020 | 10,1 | 21,9 | 16,4 | 45 | 89 | 68,0 | 0,1 | 2,8 | 17 | 180,9 | 1011,1 | 1015,2 | 1013,3 |
| 09.06.2020 | 8,8 | 20,7 | 16,6 | 52 | 88 | 67,6 | 0,0 | 3,6 | 15 | 49,7 | 1014,7 | 1016,5 | 1015,6 |
| 10.06.2020 | 11,5 | 23,1 | 18,0 | 45 | 83 | 64,5 | 0,1 | 5,5 | 24 | 33,5 | 1011,0 | 1014,9 | 1013,0 |
| 11.06.2020 | 15,4 | 23,2 | 19,2 | 67 | 88 | 78,1 | 0,0 | 3,3 | 14 | 43,0 | 1009,5 | 1010,9 | 1010,2 |
| 12.06.2020 | 15,0 | 28,2 | 21,4 | 53 | 92 | 74,8 | 0,0 | 3,2 | 19 | 119,2 | 1009,0 | 1012,3 | 1010,6 |
| 13.06.2020 | 17,9 | 32,7 | 23,4 | 49 | 87 | 74,0 | 1,5 | 4,2 | 29 | 79,7 | 1008,2 | 1011,0 | 1010,2 |
| 14.06.2020 | 14,1 | 25,4 | 20,5 | 50 | 89 | 72,3 | 0,0 | 5,0 | 20 | 64,0 | 1010,7 | 1012,9 | 1011,7 |
| 15.06.2020 | 12,1 | 24,9 | 19,4 | 41 | 85 | 61,5 | 0,0 | 3,7 | 20 | 67,5 | 1013,0 | 1015,7 | 1014,2 |
| 16.06.2020 | 10,4 | 26,4 | 20,0 | 45 | 87 | 62,1 | 0,0 | 2,2 | 17 | 96,6 | 1012,5 | 1015,7 | 1014,3 |
| 17.06.2020 | 12,7 | 28,2 | 21,6 | 41 | 88 | 61,5 | 0,0 | 2,5 | 18 | 79,8 | 1008,9 | 1013,0 | 1011,1 |
| 18.06.2020 | 16,4 | 25,6 | 21,1 | 52 | 85 | 69,4 | 0,2 | 2,9 | 17 | 130,2 | 1008,7 | 1010,4 | 1009,2 |
| 19.06.2020 | 16,1 | 19,9 | 17,8 | 82 | 91 | 87,8 | 23,6 | 1,9 | 15 | 228,8 | 1010,4 | 1014,2 | 1012,2 |
| 20.06.2020 | 14,8 | 19,0 | 16,4 | 71 | 92 | 85,4 | 1,5 | 4,0 | 33 | 285,0 | 1014,1 | 1017,5 | 1015,9 |
| 21.06.2020 | 14,0 | 17,4 | 15,8 | 86 | 93 | 91,0 | 2,6 | 2,3 | 17 | 242,6 | 1016,7 | 1019,5 | 1018,0 |
| 22.06.2020 | 12,5 | 26,5 | 20,6 | 46 | 94 | 67,1 | 0,0 | 2,9 | 20 | 262,2 | 1019,0 | 1023,9 | 1020,8 |
| 23.06.2020 | 10,6 | 24,2 | 18,6 | 38 | 87 | 58,3 | 0,2 | 3,2 | 26 | 264,3 | 1023,7 | 1025,5 | 1024,5 |
| 24.06.2020 | 9,9 | 23,3 | 18,1 | 61 | 87 | 71,9 | 0,2 | 2,8 | 19 | 103,8 | 1023,2 | 1025,4 | 1024,5 |
| 25.06.2020 | 16,8 | 26,9 | 22,0 | 48 | 90 | 70,9 | 0,0 | 3,7 | 22 | 72,4 | 1019,8 | 1022,6 | 1021,5 |
| 26.06.2020 | 15,6 | 26,8 | 21,1 | 63 | 91 | 77,9 | 48,1 | 3,5 | 42 | 115,5 | 1011,8 | 1019,8 | 1015,4 |
| 27.06.2020 | 14,7 | 30,5 | 23,3 | 46 | 91 | 69,7 | 1,0 | 2,5 | 14 | 158,1 | 1009,1 | 1011,8 | 1010,8 |
| 28.06.2020 | 17,7 | 28,6 | 23,3 | 56 | 91 | 73,5 | 15,5 | 3,2 | 36 | 205,0 | 1011,9 | 1014,2 | 1013,0 |
| 29.06.2020 | 14,2 | 22,6 | 18,2 | 61 | 91 | 78,3 | 0,6 | 1,9 | 27 | 198,6 | 1010,1 | 1014,1 | 1011,9 |
| 30.06.2020 | 14,2 | 25,0 | 19,9 | 41 | 86 | 59,1 | 0,0 | 4,4 | 29 | 207,9 | 1008,1 | 1010,4 | 1009,4 |
| 01.07.2020 | 17,7 | 26,7 | 21,8 | 56 | 91 | 68,2 | 24,1 | 5,9 | 42 | 195,7 | 1005,6 | 1009,1 | 1008,0 |
| 02.07.2020 | 16,7 | 25,5 | 20,8 | 56 | 92 | 75,6 | 0,5 | 4,4 | 28 | 204,3 | 1008,7 | 1011,9 | 1010,4 |
| 03.07.2020 | 14,6 | 23,8 | 19,8 | 51 | 88 | 69,3 | 0,0 | 3,1 | 20 | 210,1 | 1012,2 | 1017,7 | 1015,7 |
| 04.07.2020 | 14,9 | 26,7 | 21,9 | 46 | 82 | 60,6 | 0,0 | 4,0 | 22 | 201,4 | 1013,6 | 1017,6 | 1015,5 |
| 05.07.2020 | 20,3 | 27,4 | 23,9 | 56 | 80 | 62,9 | 0,0 | 5,8 | 27 | 205,8 | 1009,1 | 1013,5 | 1011,2 |
| 06.07.2020 | 12,6 | 22,6 | 19,4 | 41 | 84 | 60,3 | 0,0 | 4,2 | 37 | 245,8 | 1008,8 | 1017,2 | 1011,9 |
| 07.07.2020 | 11,6 | 21,2 | 16,8 | 43 | 84 | 61,6 | 2,0 | 3,5 | 23 | 229,8 | 1015,8 | 1019,5 | 1018,0 |
| 08.07.2020 | 12,4 | 15,9 | 14,0 | 77 | 92 | 86,0 | 1,9 | 3,3 | 19 | 217,2 | 1016,0 | 1017,6 | 1016,6 |
| 09.07.2020 | 12,6 | 21,5 | 17,7 | 72 | 93 | 83,3 | 0,4 | 3,2 | 19 | 192,9 | 1011,2 | 1017,3 | 1014,4 |
| 10.07.2020 | 13,7 | 29,4 | 21,4 | 49 | 90 | 71,4 | 0,1 | 3,9 | 33 | 206,1 | 1005,9 | 1018,8 | 1010,8 |
| 11.07.2020 | 9,4 | 21,1 | 16,0 | 46 | 90 | 66,8 | 0,0 | 2,2 | 18 | 251,1 | 1019,3 | 1025,2 | 1022,5 |
| 12.07.2020 | 8,3 | 21,3 | 15,7 | 44 | 90 | 64,5 | 0,0 | 2,6 | 22 | 218,3 | 1025,3 | 1027,3 | 1026,6 |
| 13.07.2020 | 6,8 | 24,7 | 17,1 | 43 | 94 | 64,5 | 0,0 | 2,6 | 15 | 126,5 | 1019,2 | 1027,0 | 1023,4 |

| | | | | | | | | | | | | | |
|------------|------|------|------|----|----|------|------|-----|----|-------|--------|--------|--------|
| 14.07.2020 | 10,1 | 27,9 | 21,4 | 36 | 85 | 53,9 | 0,0 | 3,4 | 18 | 139,5 | 1011,5 | 1019,2 | 1015,0 |
| 15.07.2020 | 13,7 | 23,1 | 17,1 | 58 | 94 | 79,8 | 7,0 | 2,3 | 18 | 233,3 | 1011,0 | 1014,3 | 1012,4 |
| 16.07.2020 | 13,4 | 20,0 | 16,6 | 59 | 94 | 78,8 | 1,1 | 2,4 | 19 | 236,2 | 1014,3 | 1017,3 | 1015,5 |
| 17.07.2020 | 11,5 | 20,1 | 16,3 | 63 | 93 | 79,8 | 0,0 | 1,9 | 18 | 203,3 | 1017,6 | 1020,6 | 1018,9 |
| 18.07.2020 | 11,1 | 27,2 | 20,1 | 51 | 95 | 72,7 | 0,0 | 2,5 | 18 | 127,4 | 1017,5 | 1020,6 | 1019,2 |
| 19.07.2020 | 14,4 | 30,3 | 22,7 | 44 | 92 | 69,8 | 0,1 | 2,3 | 22 | 159,3 | 1014,1 | 1018,0 | 1015,8 |
| 20.07.2020 | 12,5 | 26,2 | 20,0 | 64 | 93 | 80,1 | 2,0 | 2,4 | 31 | 184,6 | 1013,7 | 1020,0 | 1015,8 |
| 21.07.2020 | 11,9 | 24,0 | 18,3 | 40 | 95 | 64,3 | 0,0 | 2,6 | 19 | 185,5 | 1020,3 | 1022,7 | 1021,1 |
| 22.07.2020 | 12,1 | 22,4 | 17,7 | 44 | 81 | 60,7 | 0,2 | 2,2 | 20 | 218,3 | 1018,8 | 1023,4 | 1021,4 |
| 23.07.2020 | 10,7 | 21,8 | 16,8 | 52 | 86 | 70,0 | 0,0 | 2,3 | 14 | 123,8 | 1014,1 | 1018,8 | 1017,0 |
| 24.07.2020 | 9,3 | 28,4 | 20,6 | 39 | 92 | 60,8 | 0,0 | 2,9 | 22 | 193,2 | 1008,1 | 1014,1 | 1010,9 |
| 25.07.2020 | 13,7 | 26,4 | 20,6 | 52 | 88 | 69,9 | 0,0 | 2,1 | 15 | 153,7 | 1011,0 | 1013,8 | 1012,6 |
| 26.07.2020 | 13,7 | 24,5 | 19,0 | 61 | 94 | 81,5 | 1,3 | 2,8 | 42 | 177,0 | 1009,6 | 1016,7 | 1012,4 |
| 27.07.2020 | 13,3 | 26,6 | 21,2 | 48 | 95 | 69,9 | 0,0 | 1,9 | 13 | 130,3 | 1010,9 | 1018,9 | 1016,2 |
| 28.07.2020 | 17,1 | 28,9 | 24,1 | 47 | 79 | 58,8 | 1,4 | 3,4 | 22 | 161,2 | 1008,1 | 1014,6 | 1010,1 |
| 29.07.2020 | 12,3 | 24,7 | 19,8 | 41 | 78 | 58,1 | 0,1 | 2,8 | 27 | 223,2 | 1015,4 | 1020,1 | 1017,8 |
| 30.07.2020 | 9,2 | 25,9 | 18,4 | 37 | 87 | 58,3 | 0,0 | 2,9 | 20 | 164,1 | 1019,0 | 1022,0 | 1020,4 |
| 31.07.2020 | 11,8 | 27,1 | 19,5 | 37 | 80 | 58,0 | 0,0 | 2,6 | 26 | 210,8 | 1017,6 | 1020,1 | 1018,9 |
| 01.08.2020 | 11,0 | 28,7 | 21,1 | 37 | 89 | 58,8 | 0,1 | 3,4 | 18 | 78,1 | 1014,2 | 1018,3 | 1016,3 |
| 02.08.2020 | 17,6 | 27,8 | 21,1 | 45 | 94 | 70,7 | 6,3 | 2,6 | 20 | 163,0 | 1011,9 | 1013,8 | 1012,7 |
| 03.08.2020 | 14,1 | 19,6 | 17,7 | 81 | 95 | 90,1 | 0,8 | 2,3 | 14 | 177,1 | 1010,2 | 1012,4 | 1011,3 |
| 04.08.2020 | 11,6 | 21,6 | 16,6 | 54 | 92 | 74,3 | 0,0 | 3,1 | 12 | 64,5 | 1011,2 | 1017,8 | 1014,2 |
| 05.08.2020 | 8,9 | 26,7 | 19,0 | 39 | 98 | 66,0 | 0,0 | 2,5 | 14 | 137,5 | 1018,2 | 1021,2 | 1019,8 |
| 06.08.2020 | 11,1 | 28,7 | 21,4 | 44 | 91 | 64,1 | 0,0 | 3,1 | 22 | 83,6 | 1021,4 | 1023,2 | 1022,4 |
| 07.08.2020 | 16,5 | 32,2 | 24,7 | 46 | 86 | 64,6 | 0,0 | 2,3 | 15 | 97,5 | 1020,3 | 1023,2 | 1021,8 |
| 08.08.2020 | 16,4 | 34,8 | 26,2 | 35 | 87 | 59,7 | 0,0 | 1,8 | 12 | 127,5 | 1018,6 | 1022,0 | 1020,2 |
| 09.08.2020 | 17,0 | 35,0 | 26,3 | 38 | 86 | 60,4 | 0,0 | 2,7 | 19 | 89,0 | 1016,5 | 1019,4 | 1018,1 |
| 10.08.2020 | 19,7 | 27,2 | 23,0 | 66 | 90 | 76,0 | 2,0 | 2,7 | 13 | 128,5 | 1017,4 | 1019,3 | 1018,3 |
| 11.08.2020 | 18,1 | 31,6 | 24,6 | 38 | 86 | 61,9 | 0,0 | 4,0 | 26 | 72,5 | 1018,6 | 1020,5 | 1019,7 |
| 12.08.2020 | 15,1 | 31,0 | 23,9 | 36 | 80 | 54,0 | 0,0 | 3,5 | 18 | 80,8 | 1017,2 | 1021,0 | 1019,2 |
| 13.08.2020 | 15,9 | 31,3 | 24,2 | 43 | 70 | 56,3 | 0,0 | 2,8 | 18 | 104,2 | 1013,2 | 1017,2 | 1014,8 |
| 14.08.2020 | 18,9 | 24,5 | 21,4 | 55 | 85 | 69,1 | 2,1 | 3,6 | 19 | 76,0 | 1012,8 | 1014,2 | 1013,5 |
| 15.08.2020 | 17,3 | 28,0 | 22,6 | 55 | 87 | 70,5 | 0,0 | 2,6 | 17 | 69,4 | 1013,7 | 1016,0 | 1015,0 |
| 16.08.2020 | 14,8 | 29,6 | 23,1 | 35 | 91 | 58,5 | 0,0 | 3,5 | 27 | 89,1 | 1012,4 | 1016,2 | 1014,6 |
| 17.08.2020 | 13,8 | 31,6 | 23,4 | 40 | 83 | 61,9 | 0,0 | 3,3 | 18 | 119,0 | 1008,3 | 1012,4 | 1010,2 |
| 18.08.2020 | 17,1 | 24,7 | 20,3 | 69 | 94 | 85,9 | 12,0 | 2,4 | 17 | 224,0 | 1008,7 | 1010,5 | 1009,6 |
| 19.08.2020 | 14,4 | 26,4 | 20,2 | 58 | 98 | 80,4 | 0,0 | 2,1 | 19 | 191,3 | 1010,2 | 1011,4 | 1010,7 |
| 20.08.2020 | 12,6 | 30,6 | 22,8 | 43 | 99 | 68,5 | 0,0 | 2,3 | 19 | 131,2 | 1011,1 | 1013,0 | 1011,9 |
| 21.08.2020 | 17,2 | 34,1 | 27,3 | 41 | 83 | 57,7 | 0,0 | 3,1 | 20 | 158,4 | 1010,9 | 1013,3 | 1012,2 |
| 22.08.2020 | 18,6 | 24,5 | 21,4 | 72 | 93 | 85,7 | 8,9 | 3,1 | 29 | 229,4 | 1012,1 | 1016,0 | 1014,5 |
| 23.08.2020 | 15,9 | 24,8 | 20,0 | 52 | 93 | 74,0 | 0,0 | 3,4 | 24 | 216,5 | 1013,7 | 1015,6 | 1014,9 |
| 24.08.2020 | 14,2 | 22,1 | 17,9 | 64 | 86 | 75,8 | 0,5 | 2,8 | 23 | 218,3 | 1013,4 | 1016,2 | 1014,9 |
| 25.08.2020 | 13,3 | 23,0 | 18,9 | 54 | 88 | 68,7 | 0,2 | 2,7 | 18 | 201,5 | 1006,3 | 1014,9 | 1012,6 |
| 26.08.2020 | 16,9 | 22,5 | 19,3 | 55 | 81 | 68,6 | 2,1 | 6,1 | 45 | 226,0 | 1003,0 | 1009,5 | 1005,7 |
| 27.08.2020 | 9,2 | 19,1 | 16,3 | 61 | 93 | 74,6 | 0,6 | 4,4 | 32 | 215,9 | 1010,3 | 1014,3 | 1013,0 |
| 28.08.2020 | 9,4 | 24,1 | 17,2 | 56 | 95 | 79,3 | 1,3 | 3,3 | 24 | 150,8 | 1001,6 | 1012,3 | 1005,7 |
| 29.08.2020 | 17,5 | 23,2 | 19,7 | 53 | 79 | 69,1 | 0,0 | 3,2 | 23 | 207,0 | 1002,1 | 1008,1 | 1005,7 |
| 30.08.2020 | 14,7 | 19,8 | 17,3 | 78 | 98 | 88,4 | 39,5 | 5,0 | 47 | 104,0 | 1006,8 | 1008,4 | 1007,6 |
| 31.08.2020 | 11,2 | 22,1 | 16,2 | 59 | 98 | 88,6 | 0,6 | 2,6 | 19 | 227,9 | 1009,0 | 1017,8 | 1014,8 |
| 01.09.2020 | 9,7 | 17,6 | 13,3 | 62 | 99 | 84,6 | 0,1 | 3,3 | 23 | 92,8 | 1016,4 | 1017,7 | 1017,2 |
| 02.09.2020 | 8,0 | 17,9 | 13,4 | 74 | 99 | 89,5 | 2,6 | 3,1 | 21 | 239,9 | 1016,2 | 1018,1 | 1016,8 |

| | | | | | | | | | | | | | |
|------------|------|------|------|----|-----|------|------|-----|----|-------|--------|--------|--------|
| 03.09.2020 | 12,4 | 22,2 | 17,4 | 54 | 95 | 73,5 | 2,7 | 3,3 | 20 | 218,3 | 1018,0 | 1020,6 | 1019,7 |
| 04.09.2020 | 15,3 | 23,2 | 18,4 | 74 | 97 | 88,9 | 0,4 | 3,3 | 27 | 203,3 | 1018,7 | 1021,2 | 1020,3 |
| 05.09.2020 | 12,6 | 19,9 | 16,4 | 76 | 98 | 90,0 | 0,2 | 1,6 | 17 | 203,3 | 1014,9 | 1018,2 | 1016,4 |
| 06.09.2020 | 8,0 | 18,9 | 14,1 | 59 | 97 | 81,0 | 0,0 | 2,5 | 21 | 215,8 | 1017,8 | 1020,8 | 1019,0 |
| 07.09.2020 | 6,2 | 21,0 | 13,3 | 58 | 100 | 82,5 | 0,0 | 2,2 | 20 | 200,8 | 1021,1 | 1025,7 | 1023,5 |
| 08.09.2020 | 6,9 | 23,4 | 16,5 | 51 | 99 | 74,6 | 0,0 | 2,8 | 24 | 209,0 | 1023,8 | 1025,7 | 1024,9 |
| 09.09.2020 | 11,6 | 27,2 | 19,9 | 46 | 97 | 73,0 | 1,0 | 2,4 | 23 | 212,7 | 1016,5 | 1025,1 | 1020,1 |
| 10.09.2020 | 8,3 | 20,4 | 15,8 | 55 | 94 | 75,1 | 0,0 | 2,3 | 20 | 209,0 | 1018,1 | 1022,6 | 1020,8 |
| 11.09.2020 | 6,5 | 23,5 | 14,9 | 51 | 99 | 77,5 | 0,0 | 1,7 | 13 | 130,3 | 1017,2 | 1020,4 | 1018,6 |
| 12.09.2020 | 8,4 | 25,8 | 17,4 | 52 | 99 | 76,5 | 0,0 | 2,0 | 17 | 202,4 | 1017,8 | 1023,0 | 1019,2 |
| 13.09.2020 | 12,0 | 24,4 | 17,4 | 58 | 95 | 78,8 | 0,0 | 1,7 | 16 | 209,0 | 1023,9 | 1027,8 | 1026,3 |
| 14.09.2020 | 9,9 | 30,2 | 19,5 | 50 | 100 | 77,9 | 0,0 | 1,4 | 11 | 112,5 | 1025,5 | 1029,1 | 1027,4 |
| 15.09.2020 | 12,3 | 31,4 | 21,2 | 45 | 99 | 74,6 | 0,0 | 1,9 | 16 | 133,0 | 1018,3 | 1025,5 | 1021,3 |
| 16.09.2020 | 13,0 | 29,8 | 21,8 | 47 | 98 | 71,4 | 0,0 | 2,3 | 24 | 188,3 | 1015,6 | 1020,3 | 1017,0 |
| 17.09.2020 | 6,3 | 18,8 | 14,9 | 47 | 86 | 66,8 | 0,0 | 4,6 | 25 | 42,0 | 1021,5 | 1030,4 | 1027,1 |
| 18.09.2020 | 3,1 | 20,0 | 10,8 | 41 | 98 | 72,3 | 0,0 | 2,1 | 16 | 84,5 | 1027,1 | 1031,3 | 1029,3 |
| 19.09.2020 | 2,8 | 21,4 | 12,1 | 43 | 95 | 67,7 | 0,0 | 2,5 | 20 | 86,3 | 1020,9 | 1027,1 | 1023,4 |
| 20.09.2020 | 5,4 | 23,0 | 13,8 | 42 | 92 | 68,7 | 0,0 | 2,8 | 21 | 83,6 | 1018,3 | 1020,9 | 1019,6 |
| 21.09.2020 | 6,3 | 24,9 | 15,1 | 47 | 94 | 72,3 | 0,0 | 2,2 | 15 | 83,6 | 1014,5 | 1019,5 | 1017,5 |
| 22.09.2020 | 8,2 | 26,6 | 17,0 | 48 | 98 | 74,7 | 0,0 | 1,8 | 15 | 150,8 | 1007,4 | 1014,5 | 1011,3 |
| 23.09.2020 | 10,6 | 27,5 | 18,8 | 54 | 98 | 77,4 | 0,0 | 1,7 | 13 | 165,8 | 1004,4 | 1007,4 | 1005,7 |
| 24.09.2020 | 11,8 | 23,2 | 18,4 | 62 | 87 | 75,7 | 12,5 | 2,3 | 21 | 194,8 | 1001,5 | 1005,7 | 1004,9 |
| 25.09.2020 | 11,4 | 16,0 | 13,3 | 89 | 98 | 95,0 | 19,0 | 2,0 | 23 | 196,8 | 996,4 | 1001,5 | 997,5 |
| 26.09.2020 | 6,7 | 11,4 | 9,7 | 94 | 100 | 98,0 | 0,0 | 4,6 | 37 | 258,6 | 990,1 | 999,8 | 994,5 |
| 27.09.2020 | 5,8 | 13,1 | 9,6 | 81 | 100 | 91,1 | 0,6 | 2,3 | 16 | 185,4 | 1000,3 | 1010,0 | 1005,1 |
| 28.09.2020 | 4,9 | 18,2 | 12,0 | 61 | 99 | 82,8 | 0,1 | 2,3 | 16 | 112,4 | 1010,2 | 1014,7 | 1012,3 |
| 29.09.2020 | 10,2 | 18,7 | 13,2 | 62 | 98 | 85,5 | 0,0 | 1,6 | 21 | 262,4 | 1013,9 | 1017,2 | 1015,7 |
| 30.09.2020 | 6,8 | 16,6 | 11,1 | 83 | 100 | 94,3 | 0,1 | 1,2 | 9 | 223,0 | 1013,5 | 1017,2 | 1015,6 |
| 01.10.2020 | 6,9 | 14,8 | 11,0 | 92 | 100 | 97,3 | 0,0 | 2,4 | 13 | 185,8 | 1003,1 | 1012,5 | 1007,2 |
| 02.10.2020 | 12,3 | 16,9 | 13,8 | 84 | 100 | 94,8 | 0,0 | 4,1 | 23 | 91,8 | 998,6 | 1002,9 | 1001,5 |
| 03.10.2020 | 12,5 | 21,4 | 16,6 | 74 | 99 | 88,8 | 3,8 | 3,7 | 21 | 100,3 | 991,8 | 998,1 | 994,5 |
| 04.10.2020 | 6,5 | 19,7 | 13,9 | 59 | 99 | 85,5 | 0,0 | 2,4 | 25 | 219,3 | 994,0 | 1005,9 | 999,4 |
| 05.10.2020 | 5,7 | 16,2 | 10,4 | 76 | 100 | 95,8 | 1,7 | 2,8 | 23 | 177,1 | 1003,0 | 1005,8 | 1004,5 |
| 06.10.2020 | 9,6 | 16,1 | 12,9 | 71 | 97 | 86,1 | 0,2 | 4,6 | 23 | 203,0 | 1003,0 | 1005,6 | 1004,5 |
| 07.10.2020 | 10,7 | 15,4 | 13,0 | 79 | 94 | 85,8 | 0,1 | 3,8 | 21 | 214,5 | 1003,6 | 1016,1 | 1009,0 |
| 08.10.2020 | 10,2 | 15,8 | 13,5 | 70 | 96 | 83,9 | 2,3 | 5,2 | 31 | 214,5 | 1014,7 | 1019,6 | 1017,2 |
| 09.10.2020 | 12,5 | 15,9 | 14,0 | 76 | 99 | 90,5 | 3,5 | 3,0 | 20 | 196,7 | 1014,6 | 1019,7 | 1017,5 |
| 10.10.2020 | 6,3 | 14,0 | 11,5 | 80 | 99 | 92,1 | 0,1 | 2,0 | 19 | 229,5 | 1015,4 | 1019,8 | 1017,7 |
| 11.10.2020 | 2,5 | 11,5 | 7,2 | 75 | 99 | 89,8 | 0,2 | 2,0 | 19 | 204,3 | 1018,4 | 1019,6 | 1018,8 |
| 12.10.2020 | 2,2 | 11,1 | 6,6 | 86 | 100 | 95,8 | 0,2 | 1,6 | 12 | 197,8 | 1016,6 | 1018,6 | 1017,5 |
| 13.10.2020 | 0,3 | 9,5 | 5,1 | 95 | 100 | 98,6 | 23,2 | 3,4 | 17 | 178,8 | 1009,0 | 1016,7 | 1014,2 |
| 14.10.2020 | 8,1 | 9,6 | 9,0 | 97 | 100 | 99,3 | 12,5 | 9,2 | 63 | 182,6 | 1003,6 | 1009,1 | 1005,8 |
| 15.10.2020 | 9,8 | 11,7 | 10,5 | 97 | 100 | 98,8 | 1,0 | 4,2 | 17 | 36,4 | 1009,6 | 1017,2 | 1014,4 |
| 16.10.2020 | 8,1 | 11,2 | 9,5 | 84 | 99 | 94,8 | 0,7 | 5,1 | 25 | 33,5 | 1017,4 | 1018,6 | 1018,0 |
| 17.10.2020 | 6,9 | 10,1 | 8,4 | 76 | 100 | 92,0 | 0,0 | 2,7 | 16 | 110,6 | 1017,2 | 1018,3 | 1017,8 |
| 18.10.2020 | 7,1 | 11,4 | 8,7 | 78 | 99 | 93,8 | 0,5 | 3,7 | 29 | 231,7 | 1016,7 | 1019,9 | 1017,8 |
| 19.10.2020 | 6,4 | 12,1 | 9,2 | 80 | 99 | 93,6 | 0,0 | 2,3 | 17 | 205,3 | 1020,7 | 1023,1 | 1022,3 |
| 20.10.2020 | 2,4 | 12,6 | 8,6 | 77 | 100 | 89,1 | 0,4 | 3,5 | 25 | 165,7 | 1013,0 | 1022,5 | 1017,4 |
| 21.10.2020 | 10,6 | 14,3 | 12,1 | 76 | 89 | 82,6 | 0,0 | 3,3 | 21 | 190,9 | 1009,0 | 1013,3 | 1010,9 |
| 22.10.2020 | 11,8 | 21,1 | 15,4 | 69 | 88 | 79,5 | 0,0 | 2,9 | 17 | 211,5 | 1010,6 | 1014,9 | 1013,1 |
| 23.10.2020 | 13,4 | 17,1 | 15,0 | 83 | 94 | 89,4 | 0,0 | 2,4 | 17 | 204,1 | 1010,0 | 1013,3 | 1011,9 |

| | | | | | | | | | | | | | |
|------------|------|------|------|-----|-----|-------|------|-----|----|-------|--------|--------|--------|
| 24.10.2020 | 10,4 | 17,6 | 13,3 | 72 | 99 | 89,4 | 0,0 | 2,4 | 20 | 227,7 | 1012,0 | 1015,0 | 1013,9 |
| 25.10.2020 | 8,8 | 17,9 | 12,4 | 65 | 97 | 86,0 | 0,0 | 3,1 | 21 | 182,5 | 1005,4 | 1014,0 | 1009,7 |
| 26.10.2020 | 9,6 | 14,7 | 11,7 | 86 | 97 | 92,1 | 0,0 | 2,0 | 13 | 179,8 | 1002,3 | 1006,5 | 1004,3 |
| 27.10.2020 | 7,7 | 12,6 | 10,4 | 75 | 91 | 84,6 | 0,0 | 3,3 | 19 | 264,2 | 1007,4 | 1011,8 | 1009,7 |
| 28.10.2020 | 6,9 | 13,0 | 9,6 | 78 | 95 | 86,5 | 0,6 | 4,3 | 24 | 186,2 | 1009,8 | 1012,4 | 1011,3 |
| 29.10.2020 | 8,0 | 13,1 | 10,4 | 72 | 94 | 83,5 | 1,9 | 4,6 | 33 | 222,1 | 1009,3 | 1018,1 | 1013,4 |
| 30.10.2020 | 7,6 | 13,1 | 10,6 | 87 | 100 | 96,9 | 17,8 | 4,1 | 24 | 221,2 | 1015,2 | 1019,4 | 1016,8 |
| 31.10.2020 | 11,8 | 15,0 | 13,4 | 96 | 99 | 98,2 | 0,2 | 2,5 | 16 | 178,5 | 1018,4 | 1022,7 | 1021,0 |
| 01.11.2020 | 9,8 | 13,7 | 11,9 | 95 | 99 | 97,8 | 0,2 | 3,0 | 16 | 186,3 | 1012,7 | 1018,4 | 1015,5 |
| 02.11.2020 | 13,3 | 19,2 | 15,9 | 86 | 98 | 93,9 | 1,6 | 3,7 | 19 | 203,0 | 1010,9 | 1013,5 | 1011,8 |
| 03.11.2020 | 9,3 | 16,5 | 12,8 | 75 | 98 | 87,4 | 0,0 | 2,2 | 23 | 218,5 | 1014,1 | 1023,9 | 1021,1 |
| 04.11.2020 | 3,7 | 10,9 | 8,6 | 75 | 98 | 87,5 | 0,0 | 2,0 | 20 | 231,5 | 1024,0 | 1035,4 | 1029,9 |
| 05.11.2020 | 2,2 | 10,7 | 5,8 | 81 | 100 | 93,8 | 0,0 | 3,4 | 20 | 227,0 | 1035,0 | 1037,9 | 1036,4 |
| 06.11.2020 | 6,6 | 8,5 | 7,5 | 93 | 99 | 96,4 | 0,0 | 3,3 | 23 | 244,8 | 1033,0 | 1035,0 | 1034,3 |
| 07.11.2020 | 2,0 | 14,4 | 7,8 | 69 | 100 | 93,5 | 0,0 | 2,0 | 12 | 103,0 | 1024,9 | 1033,0 | 1028,9 |
| 08.11.2020 | -1,9 | 10,5 | 3,9 | 79 | 100 | 95,9 | 0,0 | 3,9 | 32 | 173,6 | 1024,7 | 1027,6 | 1026,0 |
| 09.11.2020 | 4,3 | 6,3 | 5,4 | 99 | 100 | 99,7 | 0,0 | 4,3 | 20 | 101,9 | 1027,3 | 1029,5 | 1028,3 |
| 10.11.2020 | 4,1 | 5,9 | 5,0 | 94 | 100 | 98,5 | 0,0 | 3,7 | 19 | 114,1 | 1029,2 | 1030,5 | 1029,8 |
| 11.11.2020 | 5,4 | 6,9 | 6,1 | 89 | 99 | 93,2 | 0,1 | 3,0 | 15 | 133,9 | 1024,0 | 1029,5 | 1027,0 |
| 12.11.2020 | 4,0 | 9,1 | 6,6 | 79 | 99 | 90,5 | 0,0 | 3,0 | 23 | 177,8 | 1020,6 | 1024,0 | 1021,8 |
| 13.11.2020 | 5,5 | 11,9 | 8,1 | 76 | 100 | 91,7 | 0,0 | 2,7 | 15 | 187,2 | 1018,8 | 1021,4 | 1020,2 |
| 14.11.2020 | 7,5 | 14,5 | 10,7 | 85 | 97 | 93,1 | 0,0 | 2,2 | 19 | 180,7 | 1018,2 | 1019,9 | 1019,2 |
| 15.11.2020 | 4,5 | 13,0 | 8,6 | 73 | 98 | 88,1 | 1,1 | 3,4 | 20 | 167,5 | 1010,3 | 1018,2 | 1014,5 |
| 16.11.2020 | 6,5 | 12,3 | 9,2 | 77 | 99 | 89,3 | 0,2 | 4,3 | 24 | 200,3 | 1009,5 | 1020,6 | 1014,2 |
| 17.11.2020 | 8,1 | 11,8 | 10,0 | 82 | 99 | 91,8 | 0,3 | 4,5 | 31 | 223,1 | 1021,3 | 1026,4 | 1024,0 |
| 18.11.2020 | 6,8 | 12,3 | 9,9 | 78 | 97 | 89,2 | 0,1 | 3,5 | 19 | 197,5 | 1018,3 | 1027,3 | 1024,8 |
| 19.11.2020 | 3,5 | 9,9 | 8,7 | 77 | 95 | 86,1 | 2,8 | 6,2 | 28 | 225,0 | 1014,5 | 1024,0 | 1017,4 |
| 20.11.2020 | -0,8 | 5,1 | 2,1 | 86 | 100 | 94,8 | 0,0 | 2,8 | 19 | 230,6 | 1025,5 | 1035,2 | 1030,3 |
| 21.11.2020 | -0,7 | 6,4 | 3,3 | 72 | 100 | 86,5 | 0,0 | 6,1 | 28 | 237,0 | 1026,2 | 1035,3 | 1031,8 |
| 22.11.2020 | 5,6 | 8,5 | 7,0 | 74 | 93 | 83,1 | 0,1 | 7,3 | 32 | 226,0 | 1022,4 | 1026,2 | 1023,8 |
| 23.11.2020 | 2,2 | 8,5 | 6,2 | 81 | 98 | 91,2 | 0,0 | 4,3 | 29 | 232,6 | 1022,6 | 1029,3 | 1025,4 |
| 24.11.2020 | -3,9 | 7,3 | 2,0 | 79 | 100 | 93,0 | 0,0 | 2,5 | 20 | 183,5 | 1022,8 | 1029,4 | 1026,2 |
| 25.11.2020 | -6,4 | 5,8 | -0,8 | 80 | 100 | 94,7 | 0,0 | 3,2 | 23 | 173,3 | 1019,8 | 1022,8 | 1021,0 |
| 26.11.2020 | -2,7 | 5,5 | 2,1 | 91 | 98 | 94,5 | 0,9 | 4,8 | 21 | 205,8 | 1020,5 | 1021,5 | 1020,9 |
| 27.11.2020 | -0,1 | 5,7 | 4,6 | 99 | 100 | 99,9 | 0,0 | 1,7 | 9 | 136,8 | 1021,1 | 1023,0 | 1022,0 |
| 28.11.2020 | -1,7 | 4,8 | 2,0 | 86 | 100 | 96,3 | 0,0 | 1,7 | 12 | 109,6 | 1022,9 | 1026,2 | 1024,4 |
| 29.11.2020 | 1,5 | 4,4 | 2,7 | 94 | 100 | 98,2 | 0,0 | 2,6 | 17 | 311,0 | 1024,4 | 1026,0 | 1025,1 |
| 30.11.2020 | -0,7 | 2,2 | 1,1 | 85 | 100 | 95,5 | 0,0 | 3,4 | 19 | 212,8 | 1017,1 | 1026,6 | 1024,0 |
| 01.12.2020 | -4,3 | 3,3 | 0,9 | 84 | 99 | 90,2 | 0,1 | 3,3 | 17 | 167,6 | 1015,5 | 1022,7 | 1018,3 |
| 02.12.2020 | -5,5 | 3,1 | -2,1 | 83 | 100 | 96,7 | 0,0 | 2,7 | 17 | 94,6 | 1014,8 | 1023,1 | 1019,7 |
| 03.12.2020 | -3,5 | 0,3 | -1,7 | 89 | 100 | 96,7 | 0,6 | 3,7 | 21 | 136,6 | 1000,5 | 1014,4 | 1007,6 |
| 04.12.2020 | -2,6 | 5,5 | 1,4 | 82 | 98 | 91,1 | 0,0 | 4,1 | 23 | 109,6 | 995,6 | 1000,0 | 996,6 |
| 05.12.2020 | -0,6 | 10,2 | 3,1 | 78 | 100 | 94,1 | 0,0 | 2,7 | 16 | 102,3 | 995,1 | 1004,4 | 1000,8 |
| 06.12.2020 | 1,9 | 12,0 | 7,3 | 81 | 100 | 91,4 | 0,0 | 4,3 | 32 | 96,4 | 1000,0 | 1003,6 | 1001,6 |
| 07.12.2020 | 4,8 | 8,9 | 6,7 | 86 | 97 | 90,0 | 0,0 | 3,8 | 23 | 106,8 | 999,0 | 1005,7 | 1002,4 |
| 08.12.2020 | -0,3 | 5,8 | 2,4 | 96 | 100 | 98,4 | 0,3 | 4,7 | 28 | 74,3 | 1005,2 | 1009,4 | 1007,4 |
| 09.12.2020 | -0,7 | 2,2 | 1,1 | 98 | 100 | 99,6 | 0,0 | 5,2 | 32 | 83,6 | 1009,1 | 1012,3 | 1010,8 |
| 10.12.2020 | -1,7 | -0,7 | -1,3 | 100 | 100 | 100,0 | 0,0 | 4,3 | 23 | 98,4 | 1007,8 | 1011,6 | 1009,2 |
| 11.12.2020 | -1,7 | 1,1 | -0,4 | 100 | 100 | 100,0 | 0,0 | 4,0 | 21 | 108,5 | 999,9 | 1007,8 | 1003,8 |
| 12.12.2020 | -0,9 | 1,7 | 0,7 | 100 | 100 | 100,0 | 0,4 | 3,4 | 19 | 92,8 | 999,9 | 1006,2 | 1002,3 |
| 13.12.2020 | 1,9 | 4,9 | 3,7 | 100 | 100 | 100,0 | 0,4 | 1,4 | 8 | 122,8 | 1006,9 | 1014,9 | 1011,1 |

| | | | | | | | | | | | | | |
|------------|------|------|-----|----|-----|------|-----|-----|----|-------|--------|--------|--------|
| 14.12.2020 | 1,6 | 7,9 | 4,0 | 89 | 100 | 97,5 | 0,0 | 2,0 | 17 | 123,6 | 1014,2 | 1015,7 | 1014,9 |
| 15.12.2020 | 2,5 | 6,5 | 4,9 | 84 | 100 | 90,4 | 0,0 | 3,7 | 21 | 176,9 | 1013,5 | 1016,6 | 1014,7 |
| 16.12.2020 | 3,9 | 7,7 | 6,5 | 89 | 95 | 92,5 | 0,0 | 2,7 | 16 | 151,6 | 1017,6 | 1022,9 | 1020,8 |
| 17.12.2020 | -0,2 | 6,7 | 4,2 | 83 | 100 | 93,1 | 0,3 | 3,6 | 19 | 162,8 | 1020,9 | 1024,1 | 1022,0 |
| 18.12.2020 | -0,1 | 7,9 | 3,3 | 86 | 100 | 96,0 | 0,0 | 2,8 | 16 | 175,0 | 1023,6 | 1026,4 | 1025,3 |
| 19.12.2020 | -3,4 | 7,0 | 1,3 | 85 | 100 | 96,1 | 0,2 | 3,0 | 34 | 164,0 | 1021,4 | 1023,6 | 1022,2 |
| 20.12.2020 | -3,8 | 6,3 | 0,9 | 82 | 100 | 94,9 | 0,0 | 2,8 | 25 | 161,0 | 1021,9 | 1023,2 | 1022,5 |
| 21.12.2020 | 2,3 | 6,9 | 3,9 | 86 | 98 | 93,5 | 2,4 | 4,1 | 23 | 180,5 | 1015,3 | 1024,4 | 1022,1 |
| 22.12.2020 | 5,0 | 12,9 | 8,9 | 91 | 100 | 95,9 | 2,9 | 6,2 | 35 | 224,0 | 1008,9 | 1015,3 | 1011,7 |
| 23.12.2020 | 6,5 | 10,8 | 8,1 | 97 | 100 | 99,3 | 4,6 | 2,8 | 23 | 116,3 | 1004,9 | 1015,2 | 1011,8 |
| 24.12.2020 | 3,3 | 10,9 | 7,3 | 76 | 99 | 91,8 | 0,8 | 6,5 | 42 | 254,0 | 1002,3 | 1010,8 | 1005,5 |
| 25.12.2020 | 1,1 | 3,7 | 2,3 | 93 | 100 | 96,8 | 0,6 | 3,3 | 19 | 304,7 | 1011,9 | 1020,6 | 1016,7 |
| 26.12.2020 | -0,7 | 2,1 | 0,9 | 85 | 95 | 91,8 | 0,0 | 6,0 | 31 | 222,1 | 1013,4 | 1022,2 | 1019,8 |
| 27.12.2020 | -0,4 | 2,6 | 1,1 | 60 | 88 | 75,2 | 0,0 | 8,0 | 39 | 169,4 | 987,2 | 1013,4 | 1000,5 |
| 28.12.2020 | 1,3 | 4,1 | 2,8 | 82 | 96 | 86,5 | 0,1 | 4,7 | 27 | 121,8 | 981,8 | 987,2 | 984,3 |
| 29.12.2020 | 0,0 | 5,8 | 3,0 | 83 | 97 | 89,8 | 0,0 | 5,0 | 29 | 201,3 | 982,7 | 999,0 | 989,6 |
| 30.12.2020 | -2,1 | 6,3 | 2,2 | 76 | 98 | 88,3 | 0,0 | 2,7 | 20 | 186,3 | 999,2 | 1005,0 | 1002,0 |
| 31.12.2020 | -3,9 | 5,4 | 0,9 | 76 | 99 | 90,5 | 0,0 | 2,3 | 19 | 160,0 | 1005,3 | 1007,1 | 1006,2 |
